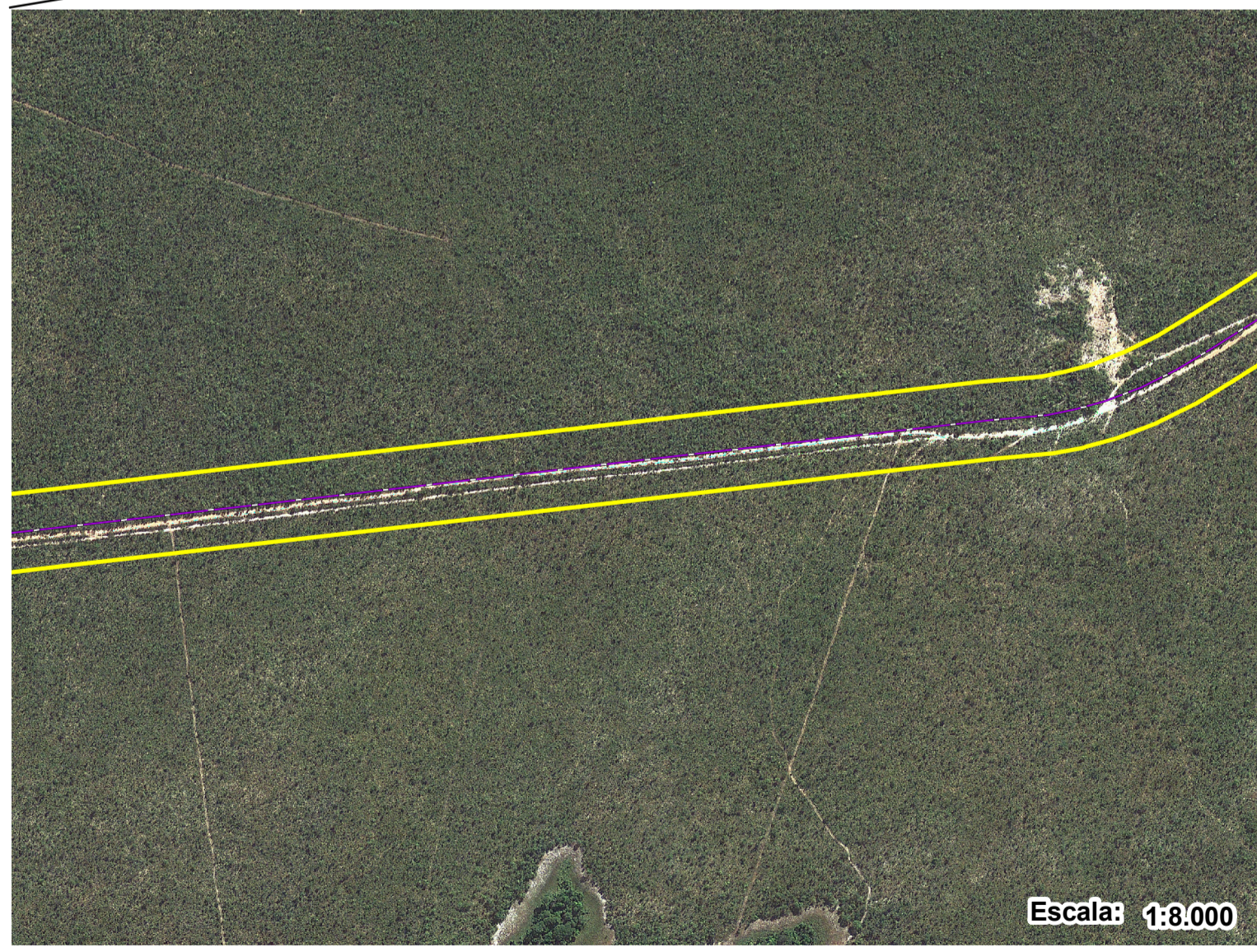
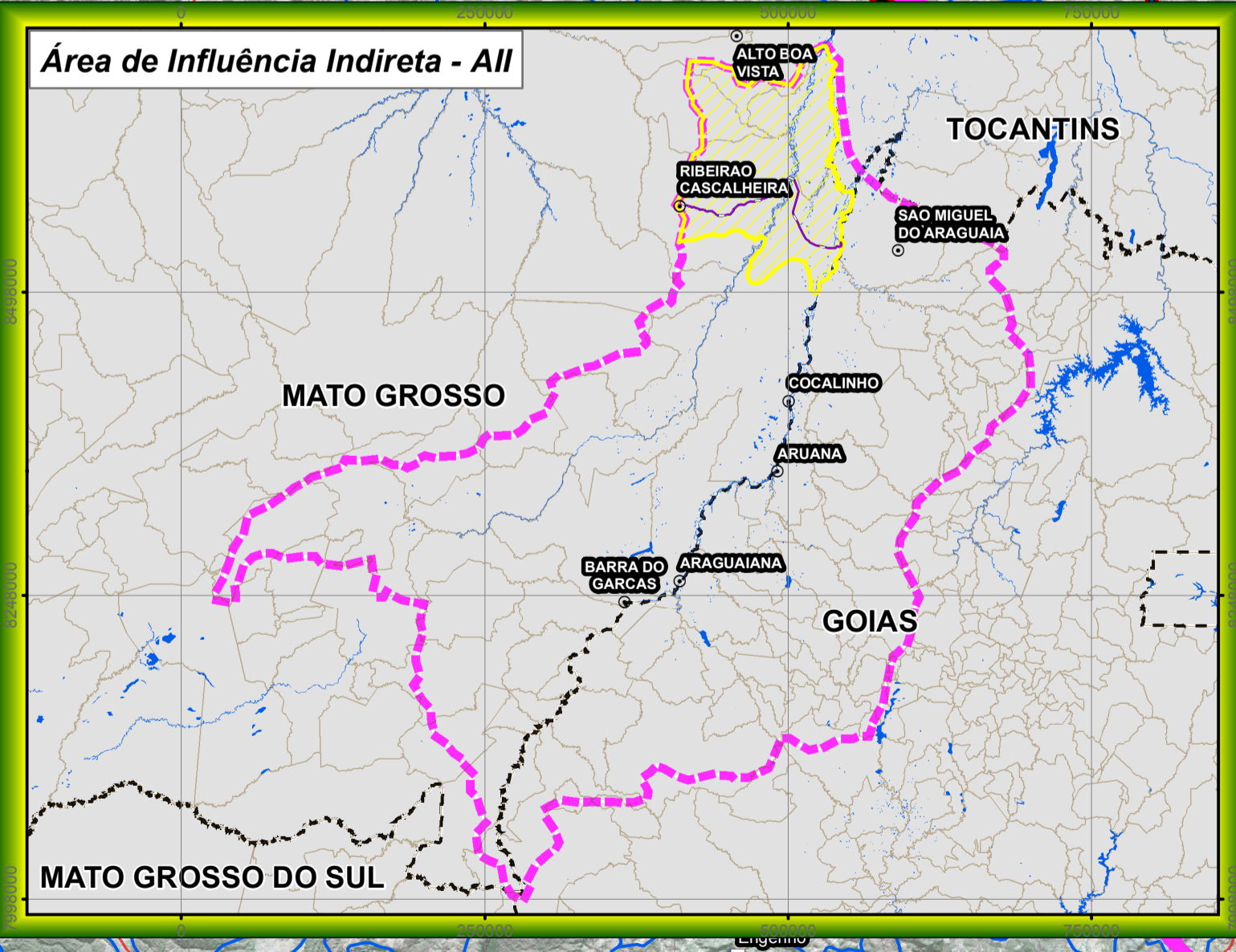


Representação (Detalhe) da ADA - 50m para cada lado de cada Alternativa Locacional*



Escala: 1:8.000



- LEGENDA:**
- Cidade
 - ◐ Vila
 - Localidades
 - ✳ Povoado
 - Rodovia Federal
 - Rodovia Estadual
 - Hidrografia
 - Divisão de Estados
 - Divisão de Municípios

- Alternativa Locacional 5
- Alternativa Locacional 4
- Alternativa Locacional 3
- Alternativa Locacional 2
- Alternativa Locacional 1

ÁREAS DE INFLUÊNCIA - MEIOS FÍSICO E BIÓTIPO

- Área de Influência Direta - AID (áreas diretamente afetadas pelas alternativas em estudo - subacias do Rio das Mortes e do Rio Araguaia)
- Área de Influência Indireta - AII (parte das microrregiões do médio e alto Araguaia)
- Área Diretamente Afetada - ADA (corredor de 50m a partir das alternativas)

ESCALA:



NOTA TÉCNICA:

Produto gerado a partir da atualização das Cartas da Mapeoteca Topográfica Digital (CTD), 2004. Imagem com resolução espacial de 15,0 m - RGB, obtida do acervo de imagens da DigitalGlobe, através da Cobaltel, distribuidor oficial em todo o território nacional.

* Para melhor visualização da ADA, ver Mapa de Uso e Ocupação do Solo, em escala 1:10.000.

LOCALIZAÇÃO:



DEPARTAMENTO NACIONAL DE INFRA-ESTRUTURA DE TRANSPORTES			
DNIT			
Contrato: PP 00.0.00.0118/2011-00 Empresa: PROSUL - Projetos, Supervisão e Planejamento Ltda. Rodovia: BR-080 Tronco: Div. GO/MT - Entr. BR -158/242 (Vila Ribeirão Bonito) Subtronco: Div. GO/MT - Entr. BR -158/242 (Vila Ribeirão Bonito) Segmento: Km 0,00 - Km 170,00 Assunto: Estudo de Impacto Ambiental (EIA) Referência: Processo Licenciamento - 50600.010615/2009-08			
4 - MAPA DE ÁREAS DE INFLUÊNCIA - AII, AID e ADA - MEIOS FÍSICO			
ESCALA	DATA	VERSÃO/DAT.	APROVADO/DNIT
1:500.000	Abril/2014		
			FOLHA
			1/1