

ID	Cadastro Ambiental Rural (CAR)	Área Total da Propriedade Cadastrada (ha)	Área total de Reserva Legal (ha)	Localização da RL (Sim/Não)	Interferência sobre RL (Sim/Não)	Alternativa/Extensão(m) da Interferência sobre a RL	Alternativa/Área (ha) da Interferência sobre a RL
1	21391/2013	457,16	72,47	Indicado no mapa	Não	-	-
2	17904/2012	163,39	53,21	Indicado no mapa	Não	-	-
3	9583/2012	-	-	-	-	-	-
4	23321/2013	601,32	215,38	Indicado no mapa	Sim	Todas/374,0	Todas/0,28
5	17144/2012	5095,08	2116,34	Indefinido	Indefinido	-	-
6	10113/2013	-	-	-	-	-	-
7	22773/2013	70,41	10,44	Indicado no mapa	Não	-	-
8	7351/2011	174,99	47,18	Indefinido	Indefinido	-	-
9	3689/2010	204,1	57,21	Indefinido	Indefinido	-	-
10	3740/2014	195,47	72,58	Indefinido	Indefinido	-	-
11	10314/2011	29098,59	15292,43	Indefinido	Indefinido	-	-
12	1461/2010	3346,49	1189,11	Indefinido	Indefinido	-	-
13	1411/2010	28138,49	26577,1	Indefinido	Indefinido	-	-
14	11172/2011	5434,69	2180,73	Indefinido	Indefinido	-	-
15	4547/2011	-	-	-	-	-	-
16	1845/2010	6371,51	2637,01	Indefinido	Indefinido	-	-
17	4932/2010	-	-	-	-	-	-
18	1481/2010	3346,49	1189,11	Indefinido	Indefinido	-	-
19	5592/2011	-	-	-	-	-	-
20	5421/2011	-	-	-	-	-	-
21	10591/2011	4977,59	1957,9	Indefinido	Indefinido	-	-
22	10454/2011	4070,22	1403,93	Indefinido	Indefinido	-	-
23	6646/2011	4949,02	1381	Indefinido	Indefinido	-	-
24	6874/2011	3800,44	1042	Indefinido	Indefinido	-	-
25	1571/2010	-	-	-	-	-	-
26	2609/2010	2855,07	1584,91	Indefinido	Indefinido	-	-
27	5332/2011 e 24254/2013	18155,14	6989,47	Indicado no mapa	Sim	2/ 881,0 + 3/ 7268,0 + 4/ 2663,0 + 5/ 2115,0	2/ 8,64 + 3/ 70,88 + 4/ 25,96 + 5/ 21,41
28	7880/2011	707,71	275,88	Indefinido	Indefinido	-	-
29	7036/2011	4632,84	1253	Indefinido	Indefinido	-	-
30	27899/2014	6164,11	2344,82	Indicado no mapa	Sim	1/ 555,0	1/ 5,56
31	6016/2011	2975,73	1068,55	Indefinido	Indefinido	-	-
32	14392/2012	8286,99	3754,46	Indefinido	Indefinido	-	-
33	17745/2012	712,74	292,73	Indicado no mapa	Sim	Todas/ 4459,0	Todas/ 19,97

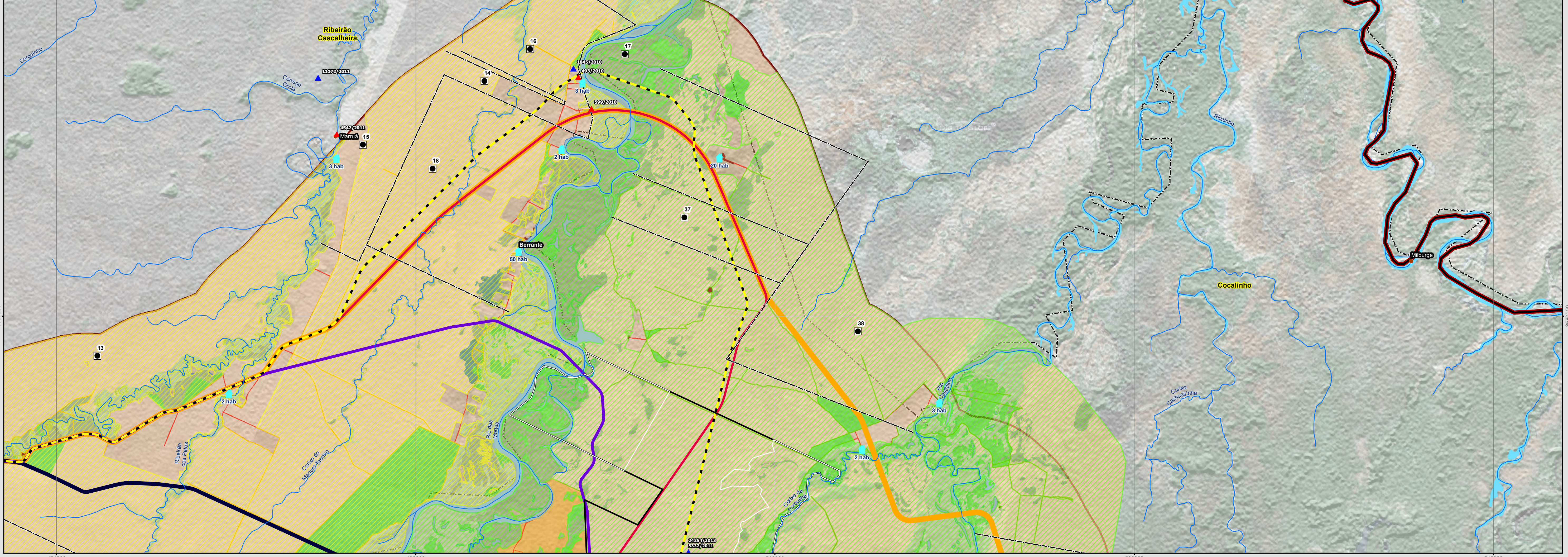
ID	Alternativa/Extensão(m) da Interferência sobre a Propriedade	Alternativa/Área (ha) da Interferência sobre a Propriedade
34	2/ 2700 + 5/ 2900	2/ 27 + 5/ 29
35	2/ 3000 + 5/ 3200	2/ 30 + 5/ 16
36	2/ 800 + 3 e 4/ 1250 + 5/ 900	2/ 8 + 3 e 4/ 12,5 + 5/ 9
37	1 e 4/ 3300 + 5/ 3200	1 e 4/ 33 + 5/ 32
38	1/ 7000 + 4/ 3700 + 5/ 500	1/ 70 + 4/ 37 + 5/ 5
39	Todas/ 29300	Todas/ 293
40	Todas/ 11800	Todas/ 59
41	Todas/ 1300	Todas/ 6,5
42	Todas/ 2600	Todas/ 13
43	Todas/ 1300	Todas/ 6,5
44	Todas/ 1900	Todas/ 9,5
45	Todas/ 1600	Todas/ 8
46	Todas/ 1500	Todas/ 7,5

**Tipologia Vegetacional**

- Mata Galeria
- Savana Arborizada
- Savana Florestada
- Silvicultura + Pecuária
- Savana Parque
- Savana Parque + Savana Gramíneo-Lenhosa
- Área de Uso Antrópico

**Quanto ao Estado da Vegetação**

- Critico
- Ameaçado
- Vulnerável



**LEGENDA:**

- Cidade
- Vila
- Povoado
- Rodovia Federal
- Rodovias
- Divisão de Municípios
- Divisão de Estados
- Área de Influência Direta - AID

**Fundiário**

**Quanto à Existência de Reserva Legal (RL)**

- Reserva Legal - Levantamento de Campo
- Reserva Legal - Cadastro Ambiental Rural (CAR)
- Propriedades - Cadastro Ambiental Rural (CAR)
- Assentamentos (INCRA)
- Loteamento do Assentamento Santa Rita

**ESCALA:**

**NOTA TÉCNICA:**

Base Cartográfica gerada a partir da atualização das Cartas de Mapoteca Topográfica Digital (BGE, 2004). Imagem com resolução espacial de 15,0 m - RGB, obtida do acervo de imagens da DigitalGlobe, através da GlobalView, distribuidor oficial em todo o território nacional.

Uso e Ocupação do Solo gerado a partir da vetorização sobre imagens de satélite de alta resolução (60 cm), Cadastro de Propriedades e de Reserva Legal com base no CAR da SEMAM e levantamento de campo estimado.

**LOCALIZAÇÃO:**

**DEPARTAMENTO NACIONAL DE INFRA-ESTRUTURA DE TRANSPORTES**

Contrato: PP 00.0.0.00.0118/2011-00  
 Empresa: PROSUL - Projetos, Supervisão e Planejamento Ltda.  
 Rodovia: BR-080  
 Trecho: Div. GO/MT - Entr. BR-158/242 (Vila Ribeirão Bonito)  
 Subtrecho: Div. GO/MT - Entr. BR-158/242 (Vila Ribeirão Bonito)  
 Segmento: Km 0,00 - Km 170,00  
 Assunto: Estudo de Impacto Ambiental (EIA)  
 Referência: Processo Licenciamento - 50600.010615/2009-08

**35 - MAPA DE PROPRIEDADES E RESERVA LEGAL ESTIMADAS**

ESCALA: 1:100.000 DATA: Nov/2014 VISTO(D)T: APROVADO(D)M: FOLHA: 2/3