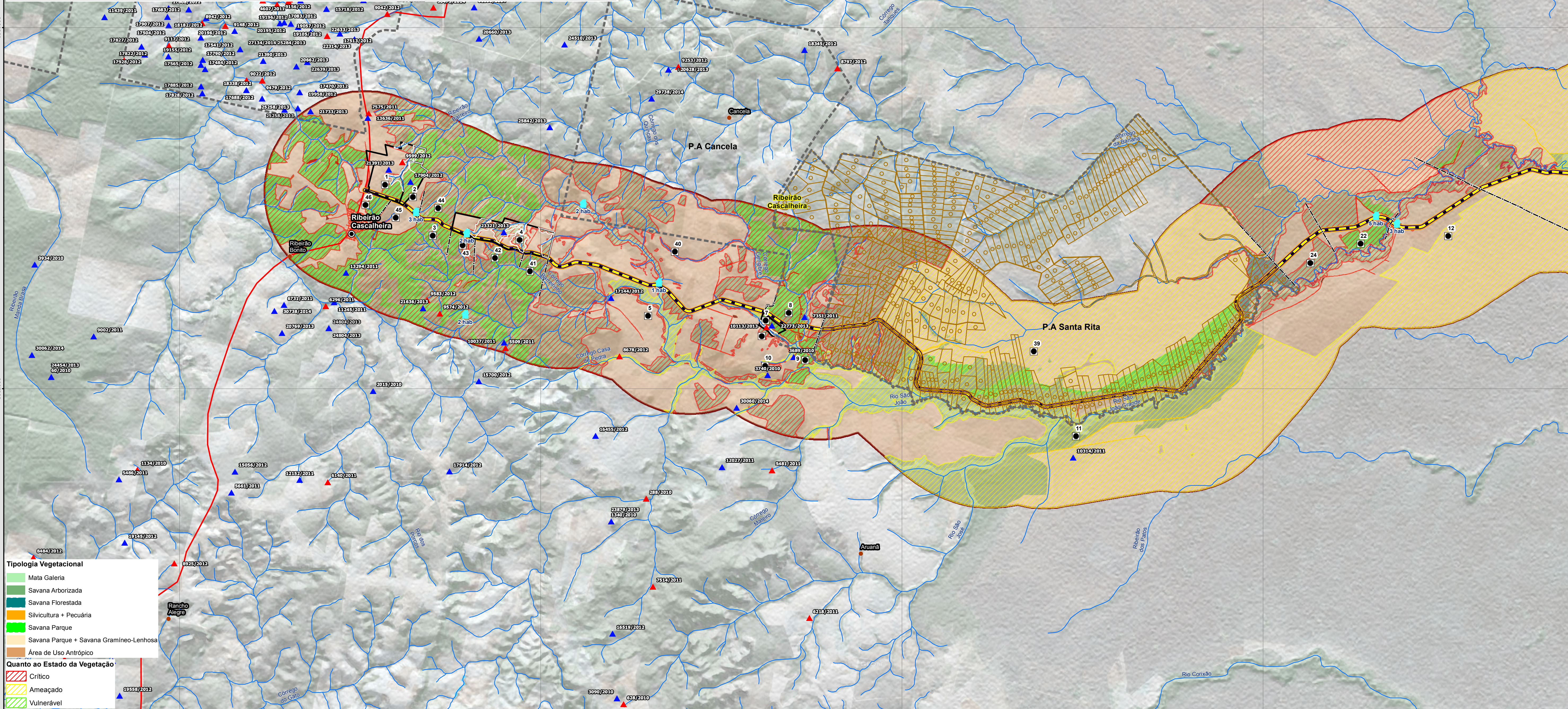


| ID | Cadastro Ambiental Rural (CAR) | Área Total da Propriedade Cadastrada (ha) | Área total de Reserva Legal (ha) | Localização da RL (Sim/Não) | Interferência sobre RL (Sim/Não) | Alternativa/Extensão(m) da Interferência sobre a RL | Alternativa/Área (ha) da Interferência sobre a RL |
|----|--------------------------------|-------------------------------------------|----------------------------------|-----------------------------|----------------------------------|-----------------------------------------------------|---------------------------------------------------|
| 1 | 21391/2013 | 457,16 | 72,47 | Indicado no mapa | Não | - | - |
| 2 | 17904/2012 | 167,39 | 53,21 | Indicado no mapa | Não | - | - |
| 3 | 9583/2012 | - | - | - | - | - | - |
| 4 | 23321/2013 | 601,32 | 215,38 | Indicado no mapa | Sim | Todas/374,0 | Todas/0,28 |
| 5 | 17144/2012 | 5095,08 | 2116,34 | Indefinido | Indefinido | - | - |
| 6 | 10113/2013 | - | - | - | - | - | - |
| 7 | 22773/2013 | 70,41 | 10,44 | Indicado no mapa | Não | - | - |
| 8 | 7351/2011 | 174,99 | 47,18 | Indefinido | Indefinido | - | - |
| 9 | 3689/2010 | 204,1 | 57,21 | Indefinido | Indefinido | - | - |
| 10 | 3740/2014 | 195,47 | 72,58 | Indefinido | Indefinido | - | - |
| 11 | 10314/2011 | 2908,59 | 1929,43 | Indefinido | Indefinido | - | - |
| 12 | 14612/2010 | 3346,43 | 1189,11 | Indefinido | Indefinido | - | - |
| 13 | 14112/2010 | 28138,49 | 28577,1 | Indefinido | Indefinido | - | - |
| 14 | 11172/2011 | 5434,69 | 2180,73 | Indefinido | Indefinido | - | - |
| 15 | 4547/2011 | - | - | - | - | - | - |
| 16 | 1845/2010 | 6371,51 | 2637,01 | Indefinido | Indefinido | - | - |
| 17 | 4932/2010 | - | - | - | - | - | - |
| 18 | 14512/2010 | 3346,49 | 1189,11 | Indefinido | Indefinido | - | - |
| 19 | 5592/2011 | - | - | - | - | - | - |
| 20 | 5421/2011 | - | - | - | - | - | - |
| 21 | 10591/2011 | 4977,59 | 1957,9 | Indefinido | Indefinido | - | - |
| 22 | 10454/2011 | 4070,22 | 1403,93 | Indefinido | Indefinido | - | - |
| 23 | 7080/2011 | 4632,64 | 1253 | Indefinido | Indefinido | - | - |
| 24 | 6646/2011 | 4949,02 | 1381 | Indefinido | Indefinido | - | - |
| 25 | 6874/2011 | 3800,44 | 1042 | Indefinido | Indefinido | - | - |
| 26 | 15712/2010 | - | - | - | - | - | - |
| 27 | 2608/2010 | 2855,07 | 1584,91 | Indefinido | Indefinido | - | - |
| 28 | 7880/2011 | 707,71 | 275,88 | Indefinido | Indefinido | - | - |
| 29 | 7080/2011 | 4632,64 | 1253 | Indefinido | Indefinido | - | - |
| 30 | 27899/2014 | 6164,11 | 2344,52 | Indicado no mapa | Sim | 1/555,0 | 1,5,56 |
| 31 | 6016/2011 | 2975,73 | 1068,55 | Indefinido | Indefinido | - | - |
| 32 | 14392/2012 | 8288,99 | 3754,46 | Indefinido | Indefinido | - | - |
| 33 | 17745/2012 | 712,74 | 292,73 | Indicado no mapa | Sim | Todas/4459,0 | Todas/19,97 |

| ID | Alternativa/Extensão(m) da Interferência sobre a Propriedade | Alternativa/Área (ha) da Interferência sobre a Propriedade |
|----|--------------------------------------------------------------|------------------------------------------------------------|
| 34 | 2/2700 + 5/2900 | 2/27 + 5/29 |
| 35 | 2/3000 + 5/3200 | 2/30 + 5/16 |
| 36 | 2/800 + 3 e 4/1250 + 5/900 | 2/8 + 3 e 4/12,5 + 5/9 |
| 37 | 1 e 4/3300 + 5/3200 | 1 e 4/33 + 5/32 |
| 38 | 1/7000 + 4/3700 + 5/500 | 1/70 + 4/37 + 5/5 |
| 39 | Todas/29300 | Todas/293 |
| 40 | Todas/11800 | Todas/59 |
| 41 | Todas/1300 | Todas/6,5 |
| 42 | Todas/2600 | Todas/13 |
| 43 | Todas/1300 | Todas/6,5 |
| 44 | Todas/1900 | Todas/9,5 |
| 45 | Todas/1600 | Todas/8 |
| 46 | Todas/1500 | Todas/7,5 |



Tipologia Vegetacional

- Mata Galeria
- Savana Arborizada
- Savana Florestada
- Silvicultura + Pecuária
- Savana Parque
- Savana Parque + Savana Gramíneo-Lenhosa
- Área de Uso Antrópico

Quanto ao Estado da Vegetação

- Crítico
- Ameaçado
- Vulnerável

LEGENDA:

- Cidade
- Vila
- Povoado
- Rodovia Federal
- Rodovias
- Divisão de Municípios
- Divisão de Estados
- Área de Influência Direta - AID
- Alternativa Locacional 5
- Alternativa Locacional 4
- Alternativa Locacional 3
- Alternativa Locacional 2
- Alternativa Locacional 1

Fundiário

- Quanto à Existência de Reserva Legal (RL)
 - ▲ Não
 - ▲ Sim
 - Beneficiárias Próximas a Faixa de Domínio
 - Cadastro de Propriedades (Estimativa)
- Propriedades - Levantamento de Campo
- Reserva Legal - Cadastro Ambiental Rural (CAR)
- Propriedades - Cadastro Ambiental Rural (CAR)
- Assentamentos (INCRA)
- Loteamento do Assentamento Santa Rita

ESCALA:

NOTA TÉCNICA:

Base Cartográfica gerada a partir da atualização das Cartas da Matoteca Topográfica Digital (BTGE, 2004). Imagem com resolução espacial de 15,0 m - RGB, obtida do arquivo de imagens da DigitalGlobe, através da GlobalGrid, distribuidor oficial em todo o território nacional.

Uso e Ocupação do Solo gerado a partir da vetorização sobre imagens de satélite de alta resolução (60 cm), Cadastro de Propriedades e de Reserva Legal com base no CAR da SEMAMET e levantamento de campo estimado.

LOCALIZAÇÃO:

BR-080 - ARTICULAÇÃO

DEPARTAMENTO NACIONAL DE INFRA-ESTRUTURA DE TRANSPORTES

Contrato: PP 00.0.0.00.0118/2011-00
 Empresa: PROSUL - Projetos, Supervisão e Planejamento Ltda.
 Rodovia: BR-080
 Trecho: Div. GO/MT - Entr. BR -158/242 (Vila Ribeirão Bonito)
 Subtrecho: Div. GO/MT - Entr. BR -158/242 (Vila Ribeirão Bonito)
 Segmento: Km 0,00 - Km 176,00
 Assunto: Estudo de Impacto Ambiental (EIA)
 Referência: Processo Licenciamento - 50600.010615/2009-08

35 - MAPA DE PROPRIEDADES E RESERVA LEGAL ESTIMADAS

ESCALA: 1:100.000
 DATA: Nov/2014
 VISTO(DA)T.:
 APROVADO(CM):
 FOLHA: 1/3