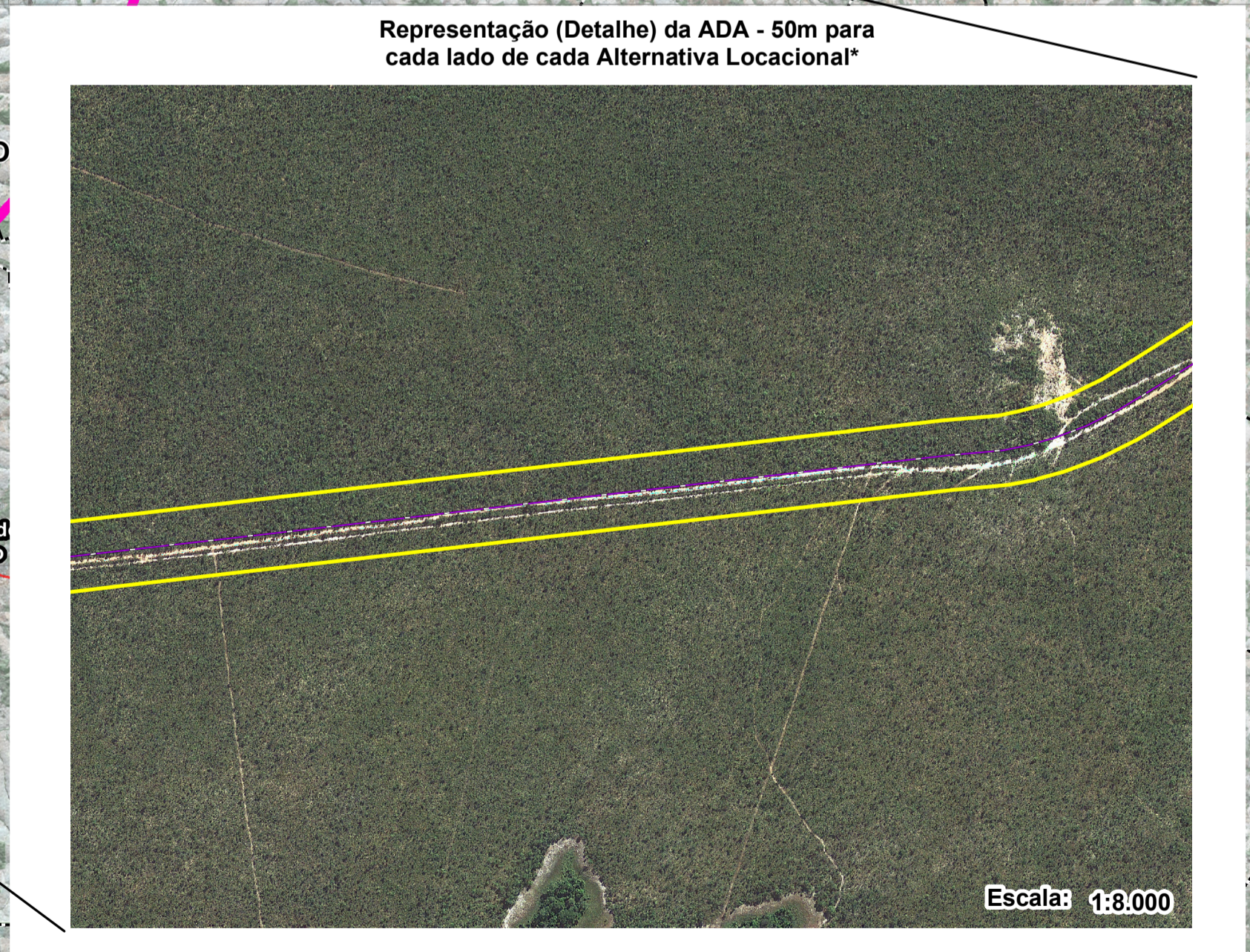


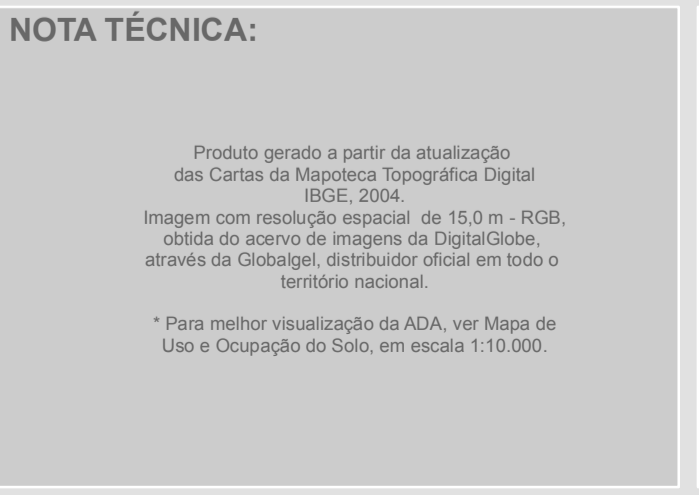
Alternativas Locacionais - Rodovia BR-080



- LEGENDA:**
- Cidade
  - Vila
  - Localidades
  - Povoado
  - Rodovia Federal
  - Rodovia Estadual
  - Hidrografia
  - Divisão de Estados
  - Divisão de Municípios
- Alternativa Locacional 5
  - Alternativa Locacional 4
  - Alternativa Locacional 3
  - Alternativa Locacional 2
  - Alternativa Locacional 1
  - Floresta Estadual do Araguaia
  - A.P.A. dos Meandros do Rio Araguaia
  - Parque Estadual do Araguaia
  - Quelônios do Araguaia (Refúgio de Vida Silvestre)
  - Refúgio de Vida Silvestre Corixão da Mata Azul

**ÁREAS DE INFLUÊNCIA DIRETA E INDIRETA; ÁREA DIRETAMENTE AFETADA - MEIO BIÓTICO**

- Área de Influência Direta - AID (zoneamento de 5 Km a partir das alternativas)
- Área de Influência Indireta - AII (zoneamento de 50 Km a partir das alternativas)
- Área Diretamente Afetada - ADA (zoneamento de 15 m a partir das alternativas)



<b>DEPARTAMENTO NACIONAL DE INFRA-ESTRUTURA DE TRANSPORTES</b>			
Contrato: PP 00.0.00.0118/2011-00 Empresa: PROSUL - Projetos, Supervisão e Planejamento Ltda. Rodovia: BR-080 Trecho: Div. GO/MT - Entr. BR -158/242 (Vila Ribeirão Bonito) Subtrecho: Div. GO/MT - Entr. BR -158/242 (Vila Ribeirão Bonito) Segmento: Km 0,00 - Km 170,00 Assunto: Estudo de Impacto Ambiental (EIA) Referência: Processo Licenciamento - 50600.010615/2009-08			
<b>3 - MAPA DE ÁREAS DE INFLUÊNCIA - AII, AID E ADA - MEIO BIÓTICO</b>			
ESCALA	DATA	VERSÃO/DAT.	APROVADO/DNT
1:400.000	Abril/2014		
			FOLHA
			1/1