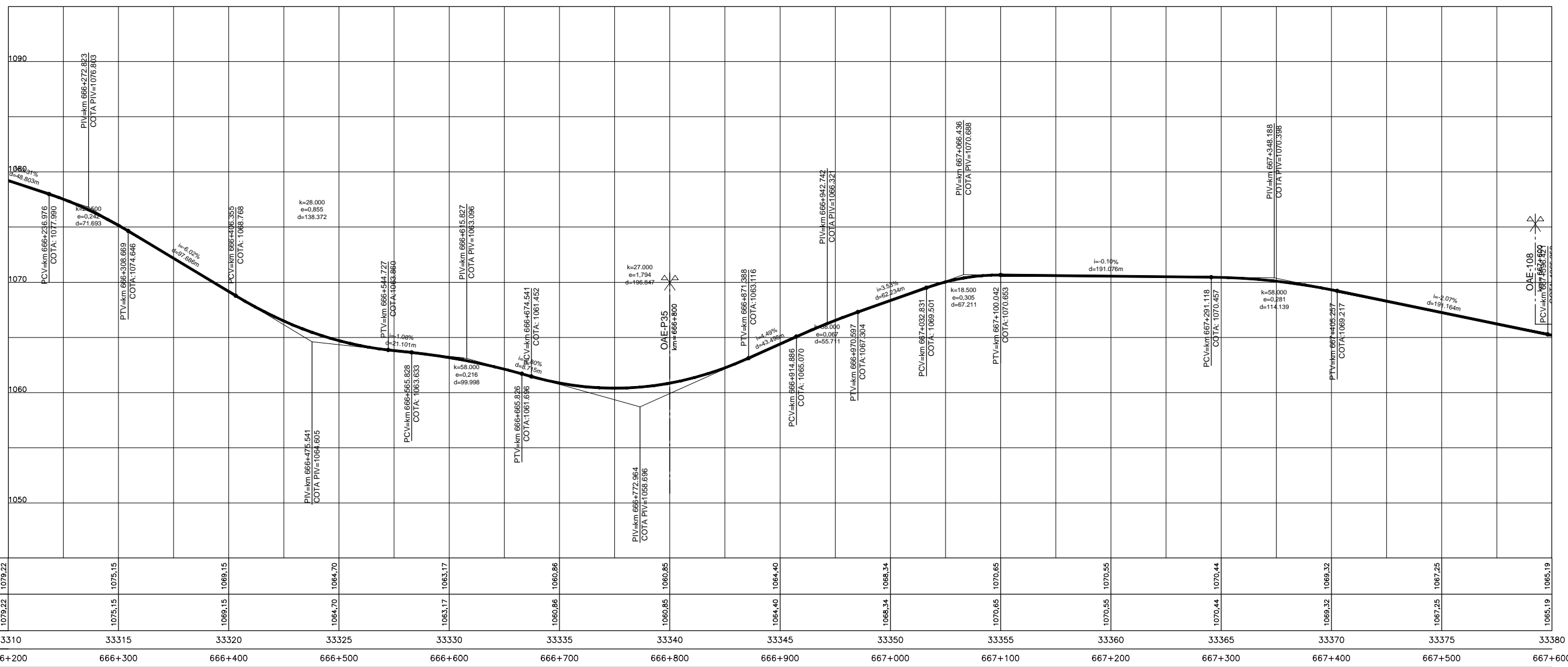
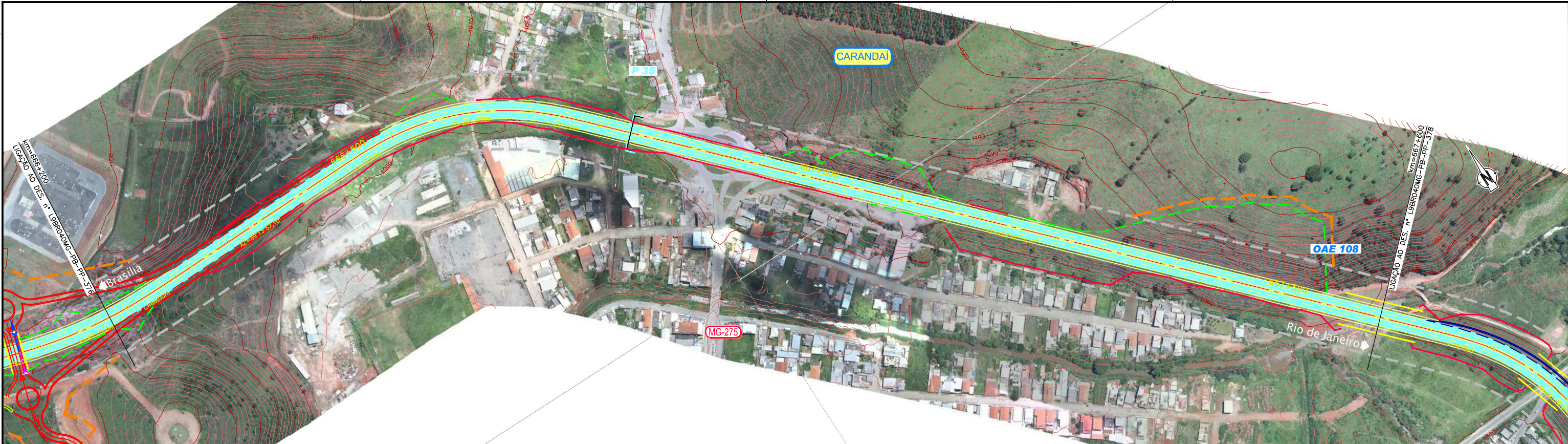
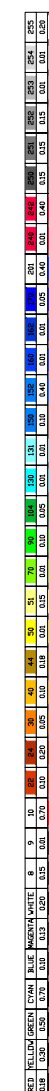


Em cópias deste desenho com formato diferente do A1 atender à escala gráfica
 N:104488 BR-040 LOTAÇÃO Nº 199BRO40MG-PB-PP-378
 Nº:104488 BR-040 LOTAÇÃO Nº 199BRO40MG-PB-PP-378
 Nº:104488 BR-040 LOTAÇÃO Nº 199BRO40MG-PB-PP-378



ESTAQUEAMENTO	33310	33315	33320	33325	33330	33335	33340	33345	33350	33355	33360	33365	33370	33375	33380
COTAS PROJETO PISTA NOVA	1079,22	1075,15	1069,15	1064,70	1063,17	1060,86	1060,85	1064,40	1068,34	1070,65	1070,55	1070,44	1069,32	1067,25	1065,19
COTAS TERRENO PISTA EXISTENTE	1079,22	1075,15	1069,15	1064,70	1063,17	1060,86	1060,85	1064,40	1068,34	1070,65	1070,55	1070,44	1069,32	1067,25	1065,19
QUILOMETRAGEM	666+200	666+300	666+400	666+500	666+600	666+700	666+800	666+900	667+000	667+100	667+200	667+300	667+400	667+500	667+600



CONCESSIONÁRIA
BR040



Projeto: **BR-040 DF / GO / MG**
TRECHO BRASÍLIA / DF - JUÍZ DE FORA / MG

Projeto: Paulo Gomes/João Campos
 Colaborou: Luis Lima/Carlos Martins
 Desenhou: Natácha Rodrigues
 Resp. Téc: Luis Seraphim
 CREA: 50-06014792/3

Elaborou	Data

Escala: V/H=1:200/2000 (A1)
 V/H=1:400/4000 (A3)

Designação: PROJETO - CONTRATO CLÁUSULA 6.10
TRAÇADO
 PROJETO GEOMÉTRICO
 km 666+200 ao km 667+600

Número: **L9BR040MG-PB-PP-377**
 Rev: **0** N.ºm. Folha: **07** Data: **2014**