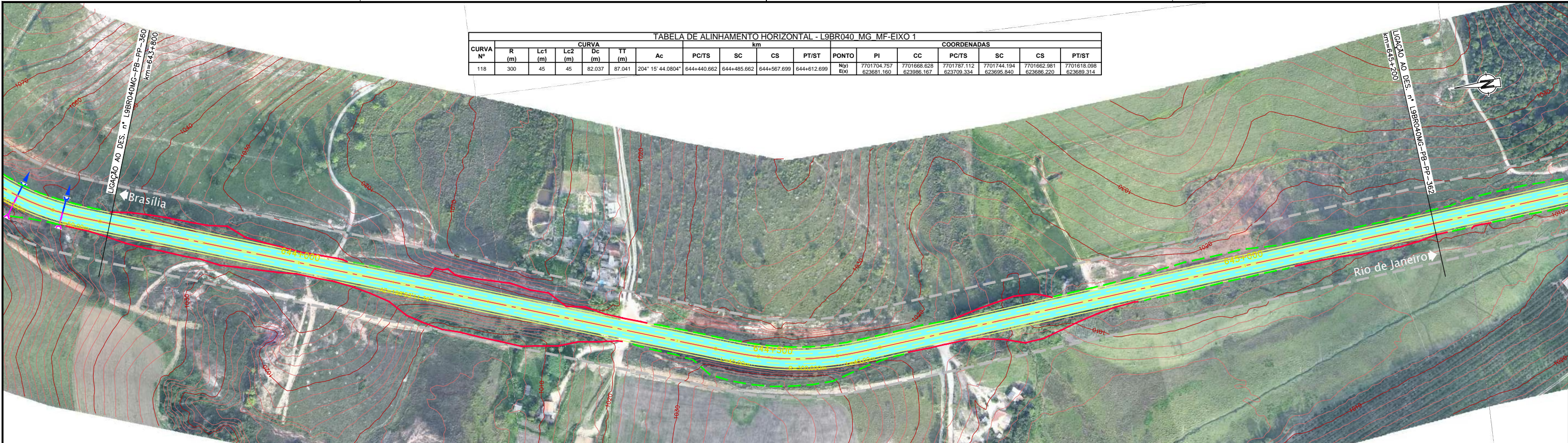
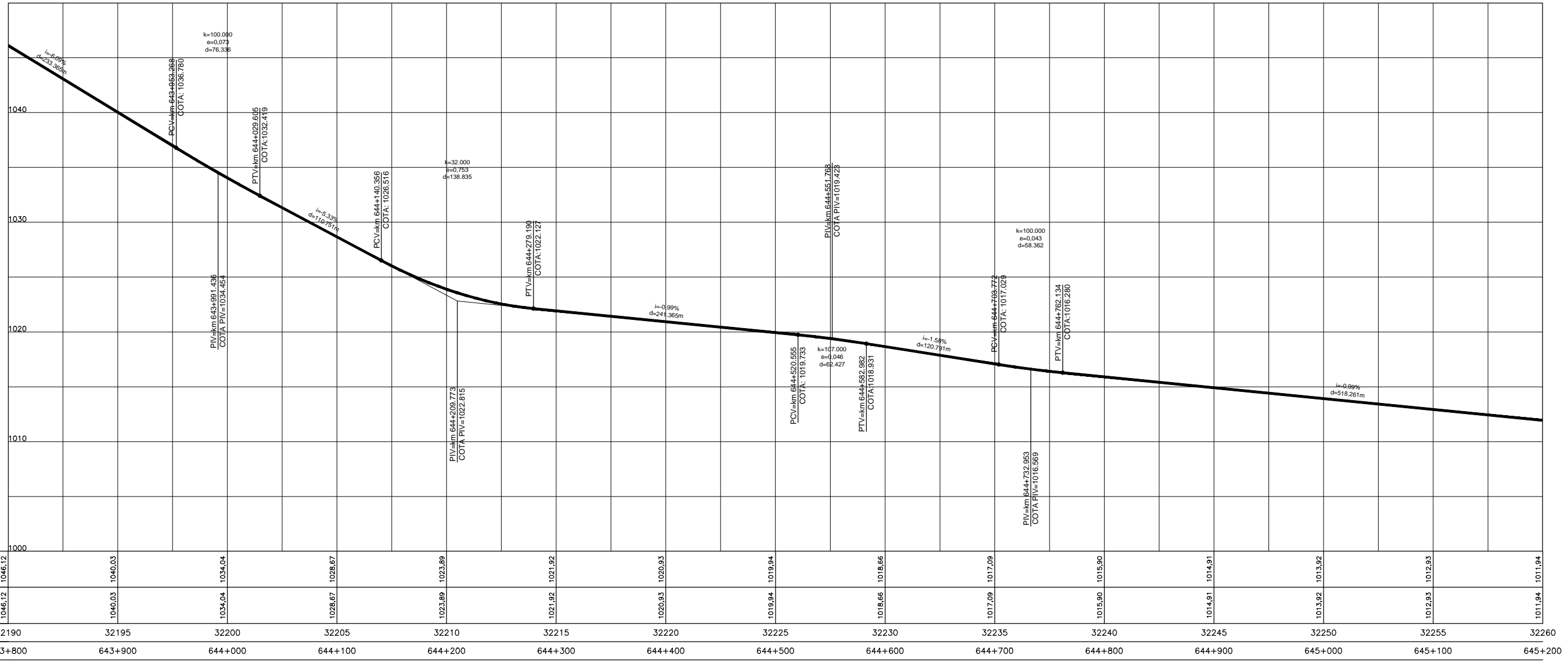
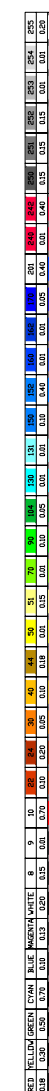


Em cópias deste desenho com formato diferente do A1 atender à escala gráfica



CURVA Nº	CURVA					COORDENADAS											
	R (m)	Lc1 (m)	Lc2 (m)	Dc (m)	TT (m)	Ac	PC/TS	SC	CS	PT/ST	PONTO	PI	CC	PC/TS	SC	CS	PT/ST
118	300	45	45	82.037	87.041	204° 15' 44.0804"	644+440.662	644+485.662	644+567.699	644+612.699	NVI EVI	7701704.757 623681.160	7701668.628 623986.167	7701787.112 623709.334	7701744.194 623695.840	7701662.981 623686.220	7701618.098 623689.314



CONCESSIONÁRIA
BR040



Projeto: **BR-040 DF / GO / MG**
TRECHO BRASÍLIA / DF - JUÍZ DE FORA / MG

Projeto: Paulo Gomes/João Campos
Colaborou: Luis Lima/Carlos Martins
Desenhou: Natácha Rodrigues
Resp. Téc.: *Luis Seraphim*
CREA-50-0601479273

Elaborou	Data	Descrição

Escala: V/H=1:200/2000 (A1)
V/H=1:400/4000 (A3)

Designação: PROJETO - CONTRATO CLÁUSULA 6.10
TRAÇADO
PROJETO GEOMÉTRICO
km 643+800 ao km 645+200

Número: **L9BR040MG-PB-PP-361**
Rev. **0** Ním. Folha: **07** Data: **2014**