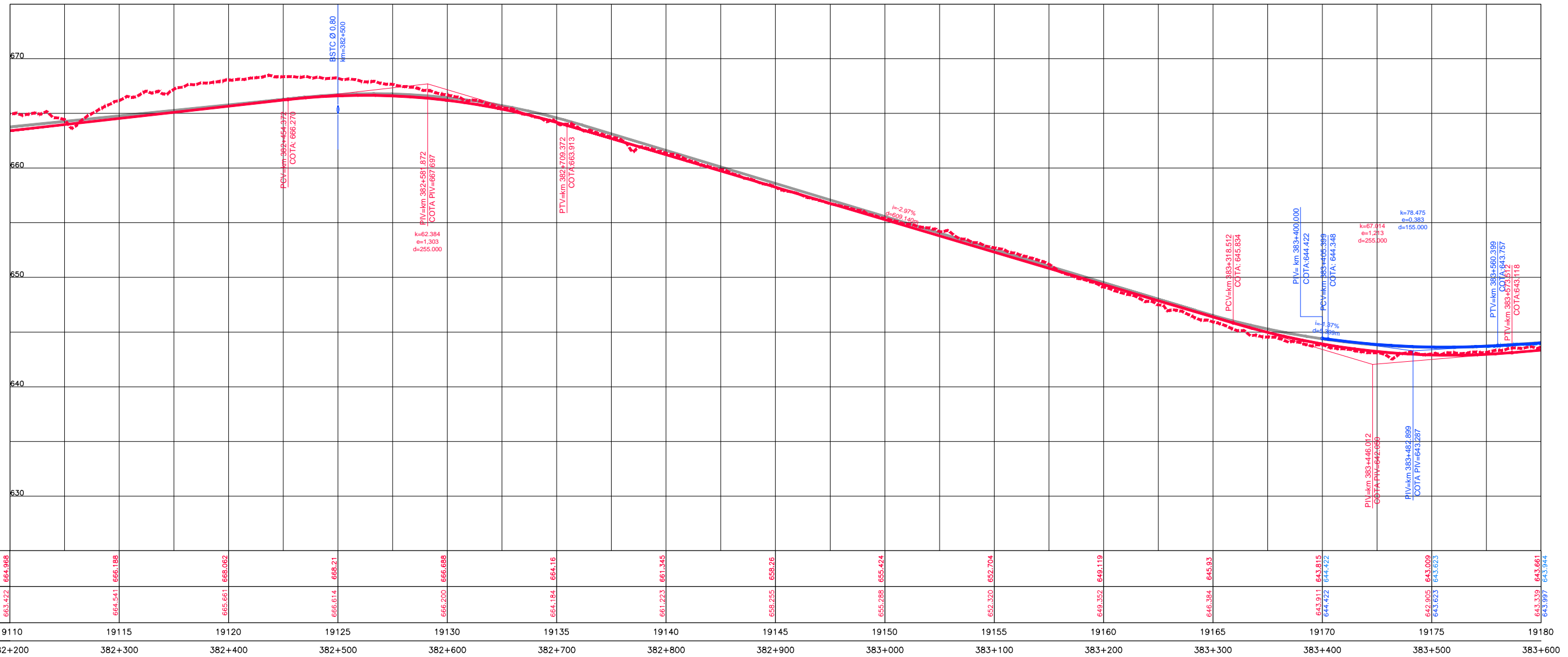
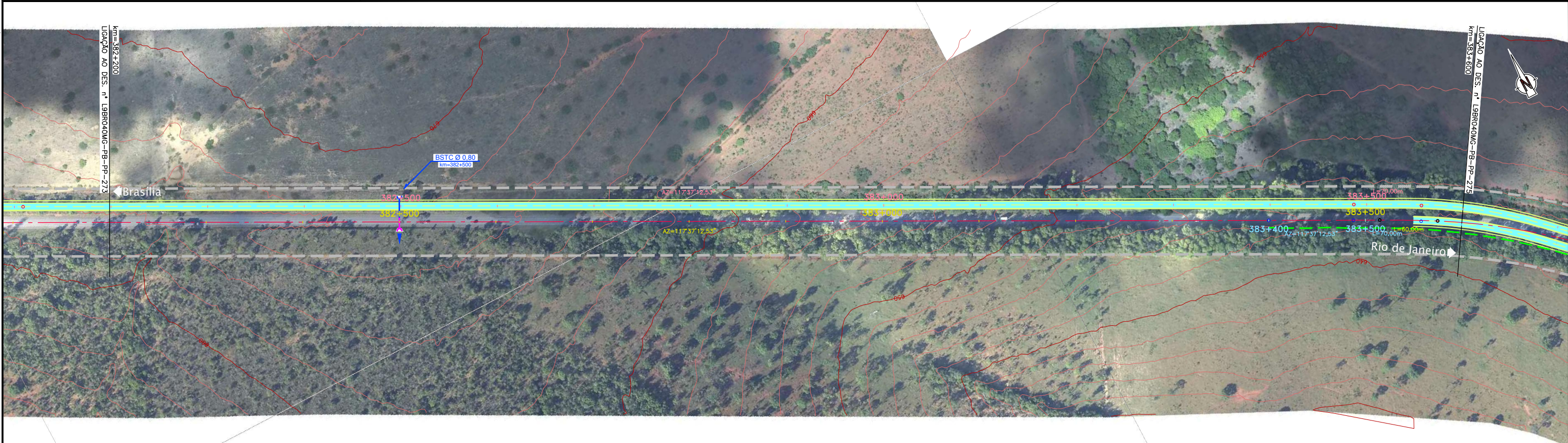


Em cópias deste desenho com formato diferente do A1 atender à escala gráfica  
 N:\104-08-BR040-LOTES\_AP\_P02\_PROJ\_TRANVIA\PROJ\_TRANVIA\_L99R040MG-PB-PP-273-2013.dwg  
 N:\104-08-BR040-LOTES\_AP\_P02\_PROJ\_TRANVIA\PROJ\_TRANVIA\_L99R040MG-PB-PP-273-2013.dwg



CONCESSIONÁRIA  
BR040



Projeto: **BR-040 DF / GO / MG**  
TRECHO BRASÍLIA / DF - JUÍZ DE FORA / MG

Projeto: Paulo Gomes/João Campos  
Colaborou: Luis Lima/Carlos Martins  
Desenhou: Natácha Rodrigues  
Resp. Téc.: *Luis Seraphim*  
CREA: SO-0601479273

Elaborou	Data

Escalas:

Designação: PROJETO - CONTRATO CLÁUSULA 6.10  
**TRAÇADO**  
PROJETO GEOMÉTRICO  
km 382+200 ao km 383+600

Número: **L99R040MG-PB-PP-274**  
Rev. **0** N.º. Folha: **07** Data: **2014**