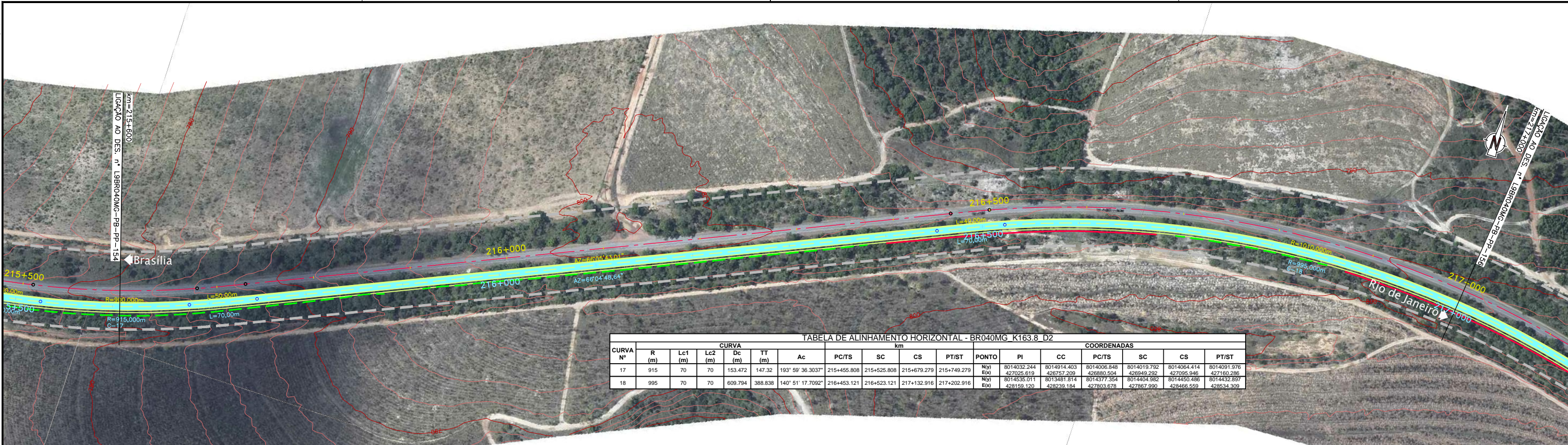
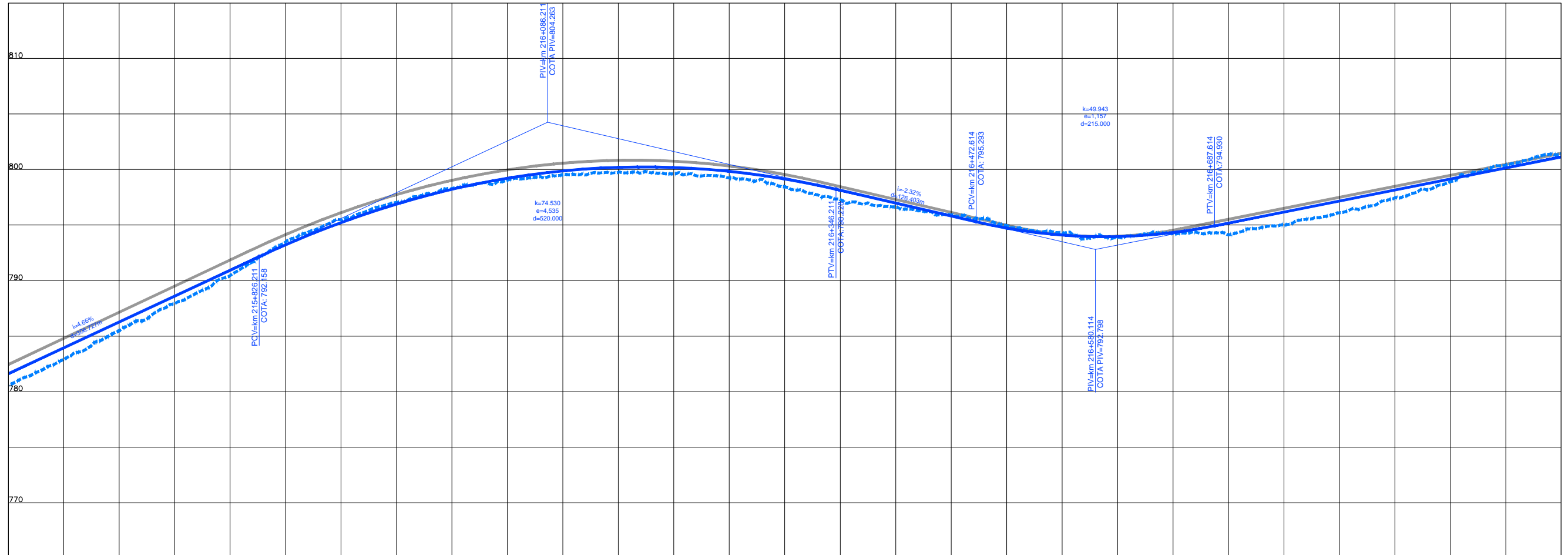


Em cópias deste desenho com formato diferente do A1 atender à escala gráfica  
 N:\104-08-BR040MG-LOTES-AP-PP02-PROJ-TRAMONTE-LP-DE-00-CORR-VAZ-ARRANHO-PP-PP-03-2014.DWG  
 N:\104-08-BR040MG-LOTES-AP-PP02-PROJ-TRAMONTE-LP-DE-00-CORR-VAZ-ARRANHO-PP-PP-03-2014.DWG



**TABELA DE ALINHAMENTO HORIZONTAL - BR040MG K163.8 D2**

CURVA Nº	R (m)	CURVA				TT (m)	Ac	PC/TS	SC	CS	PT/ST	PONTO	COORDENADAS				
		Lc1 (m)	Lc2 (m)	Dc (m)	km								PC/TS	SC	CS	PT/ST	
17	915	70	70	153.472	147.32	193° 59' 36.3037"	215+455.808	215+525.808	215+679.279	215+749.279	N(y) E(x)	8014032.244 4270226.619	8014914.403 426757.209	8014006.848 426890.504	8014019.792 426949.297	8014064.414 427025.948	8014091.976 427160.286
18	995	70	70	609.794	388.838	140° 51' 17.7092"	216+453.121	216+523.121	217+132.916	217+202.916	N(y) E(x)	8014535.011 428159.120	8013481.814 428239.184	8014377.354 427803.678	8014404.982 427867.990	8014450.486 428466.559	8014432.897 428534.309



COTAS TERRENO	780.589	785.485	790.453	795.464	798.275	799.527	800.188	798.441	796.011	794.954	793.924	794.125	796.108	798.898	801.127	801.422
COTAS PROJETO	781.627	786.282	790.938	795.228	798.223	799.876	800.188	799.157	796.979	794.733	793.961	795.176	797.160	798.143	801.127	801.422
ESTAQUEAMENTO	10780	10785	10790	10795	10800	10805	10810	10815	10820	10825	10830	10835	10840	10845	10850	
QUILOMETRAGEM	215+600	215+700	215+800	215+900	216+000	216+100	216+200	216+300	216+400	216+500	216+600	216+700	216+800	216+900	217+000	

REV: 01  
 DATA: 07/07/2014  
 EYAN: B.L.C.  
 MONTADO: MONTADO  
 N: 9  
 10  
 15  
 20  
 25  
 30  
 35  
 40  
 45  
 50  
 55  
 60  
 65  
 70  
 75  
 80  
 85  
 90  
 95  
 100



**CONCESSIONÁRIA**  
**BR040**



Projeto: **BR-040 DF / GO / MG**  
**TRECHO BRASÍLIA / DF - JUÍZ DE FORA / MG**

Projeto: Paulo Gomes/João Campos  
 Colaborou: Luis Lima/Carlos Martins  
 Desenhou: Natácha Rodrigues  
 Resp. Téc: *Luis Seraphim*  
 CREA-50-06014792/3

Elaborou	Data

Escalas:  

Designação: PROJETO - CONTRATO CLÁUSULA 6.10  
**TRAÇADO**  
 PROJETO GEOMÉTRICO  
 km 215+600 ao km 217+000

Número: **L9BR040MG-PB-PP-155**  
 Rev: **0** N.ºm. Folha: **07** Data: **2014**