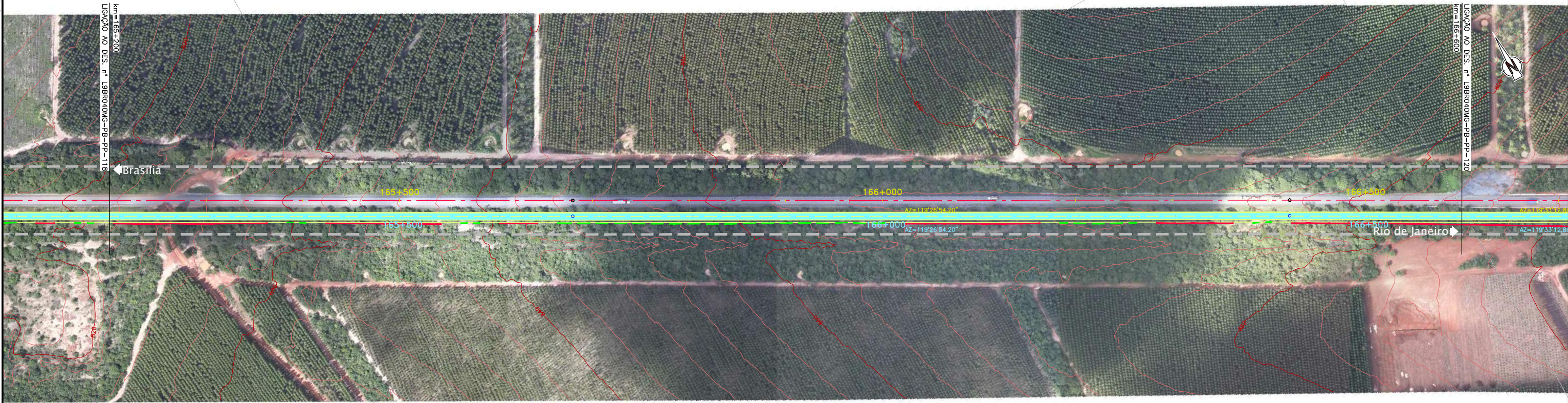
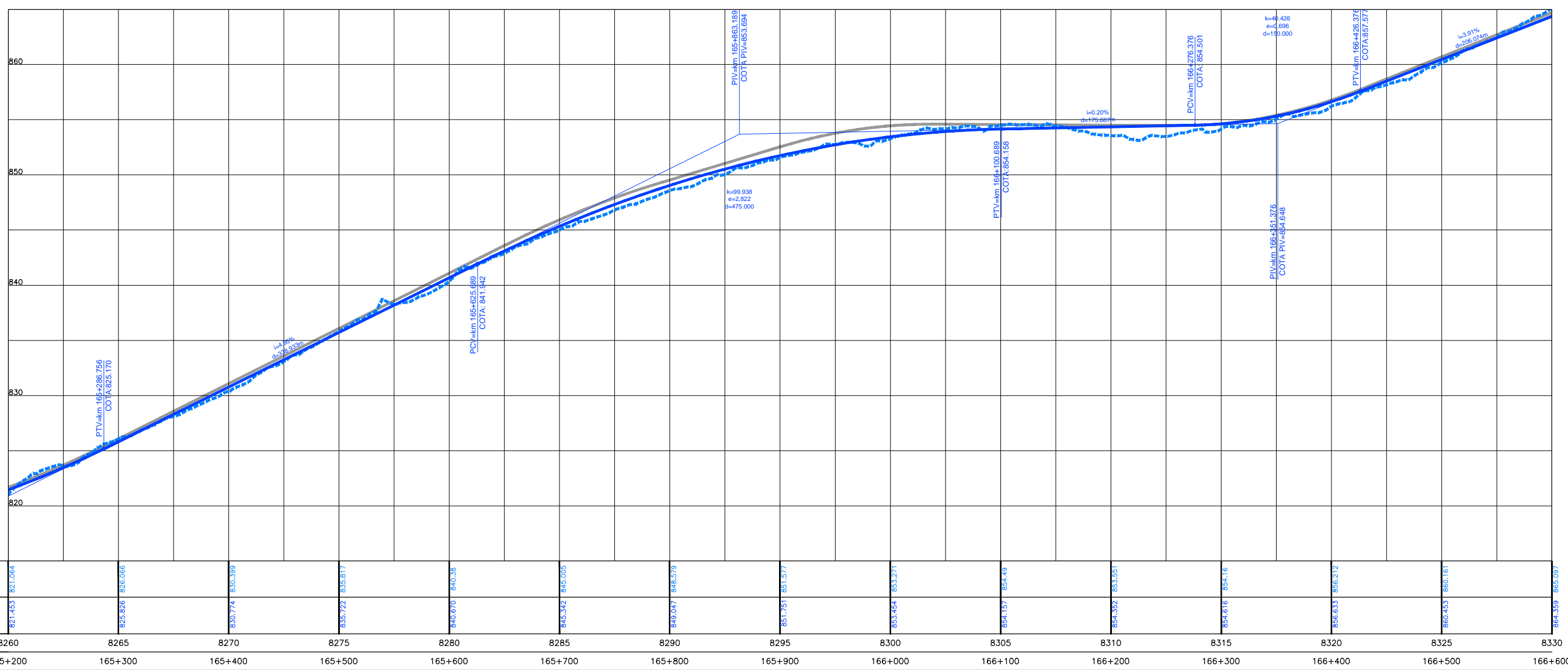


Em cópia deste desenho com formato diferente do A1 atender à escala gráfica



1	2	3	4	5	6	7	8	9	10	11	12	13	14	15	16	17	18	19	20	21	22	23	24	25
0.00	0.05	0.10	0.15	0.20	0.25	0.30	0.35	0.40	0.45	0.50	0.55	0.60	0.65	0.70	0.75	0.80	0.85	0.90	0.95	1.00	1.05	1.10	1.15	1.20



CONCESSIONÁRIA
BR040

VIAPONTE - Engenharia, Ltda.

Projeto: **BR-040 DF / GO / MG**
TRECHO BRASÍLIA / DF - JUÍZ DE FORA / MG

Projeto:	Paulo Gomes/João Campos	Escalas:	
Colaborou:	Luis Lima/Carlos Martins	Designação:	
Desenhou:	Natacha Rodrigues	Projeto - CONTRATO CLÁUSULA 6.10	
Resp. Téc.:	Luis Seraphim	TRAÇADO	
CREA-SO-0601479273		PROJETO GEOMÉTRICO	
		km 165+200 ao km 166+600	
		Número:	L9BR040MG-PB-PP-119
		Rev.:	0
		Nm. Folha:	07
		Data:	2014