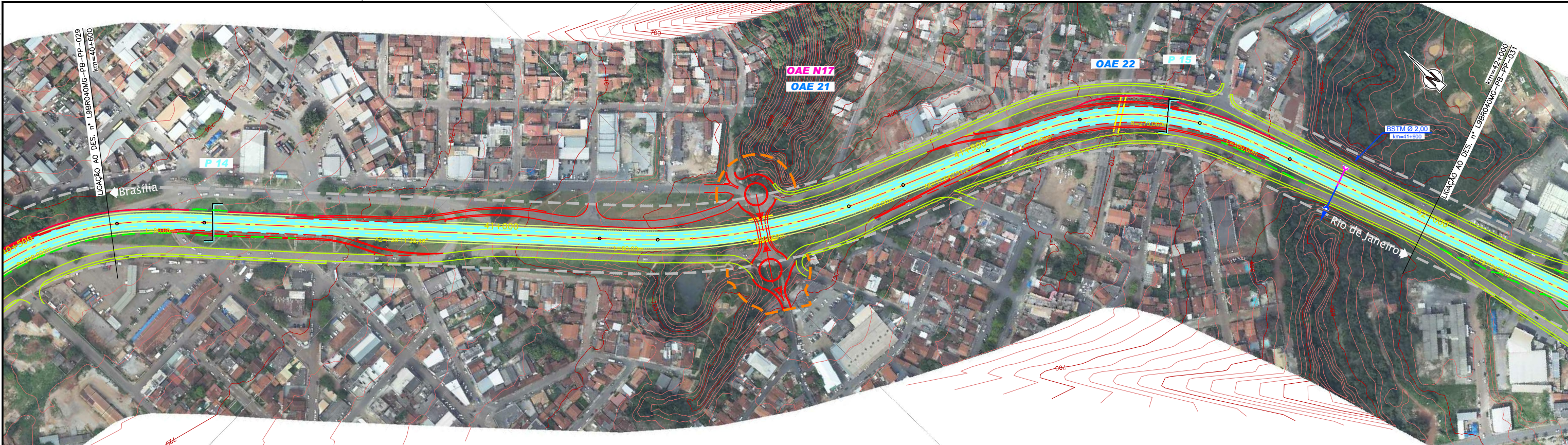


Em cópia deste desenho com formato diferente do A1 atender à escala gráfica
 NÚMERO DO PROJETO: L9BR040MG-PB-PP-029
 NÚMERO DO LOTE: 10
 NÚMERO DO QUILÔMETRO: 40+600



1	2	3	4	5	6	7	8	9	10	11	12	13	14	15	16	17	18	19	20	21	22	23	24	25	
0.00	0.01	0.02	0.03	0.04	0.05	0.06	0.07	0.08	0.09	0.10	0.11	0.12	0.13	0.14	0.15	0.16	0.17	0.18	0.19	0.20	0.21	0.22	0.23	0.24	0.25



CONCESSIONÁRIA
BR040



Projeto: **BR-040 DF / GO / MG**
TRECHO BRASÍLIA / DF - JUÍZ DE FORA / MG

Projeto: Paulo Gomes/João Campos
 Colaborou: Luis Lima/Carlos Martins
 Desenhou: Natácha Rodrigues
 Resp. Téc.: Luis Seraphim
 CREA-SO-0601479273

Escalas:	
Descrição:	
Elaborou:	
Data:	

Designação: PROJETO - CONTRATO CLÁUSULA 6.10
TRAÇADO
 PROJETO GEOMÉTRICO
 km 40+600 ao km 42+000

Número: **L9BR040MG-PB-PP-030**
 Rev: **0** N.ºm. Folha: **07** Data: **2014**