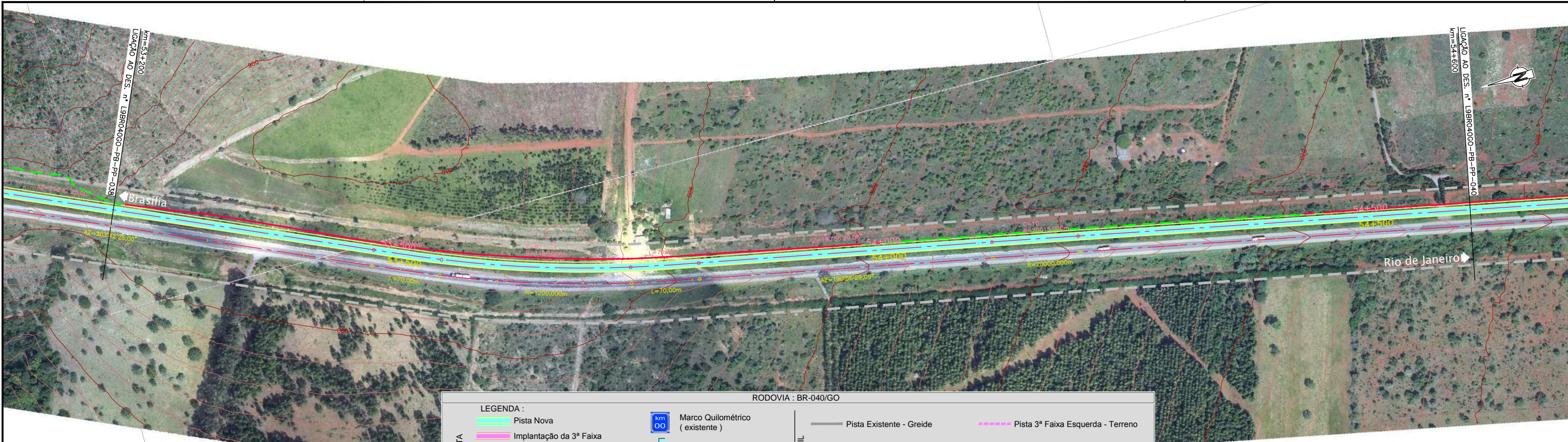


Em cópias deste desenho com formato diferente do A1 atender à escala gráfica



**RODOVIA : BR-040/GO**

| PLANTA |                                | PERFIL |                                |
|--------|--------------------------------|--------|--------------------------------|
|        | Pista Nova                     |        | Pista Existente - Greide       |
|        | Implantação da 3ª Faixa        |        | Pista Nova Esquerda - Greide   |
|        | Faixa de Domínio               |        | Pista Nova Esquerda - Terreno  |
|        | Faixa de Desapropriação        |        | Pista Nova Direita - Greide    |
|        | Offset de Aterro               |        | Pista Nova Direita - Terreno   |
|        | Offset de Corte                |        | Marco Quilométrico (existente) |
|        | Marco Quilométrico (existente) |        | Passarelas                     |
|        | Passarelas                     |        | Bueiro Projetado               |
|        | Bueiro Projetado               |        | Bueiro Existente               |
|        | Bueiro Existente               |        |                                |



|   |         |         |         |         |         |         |        |         |         |         |         |         |         |         |         |         |         |         |         |         |         |         |         |         |
|---|---------|---------|---------|---------|---------|---------|--------|---------|---------|---------|---------|---------|---------|---------|---------|---------|---------|---------|---------|---------|---------|---------|---------|---------|
| COTAS TERRENO PISTA NOVA ESQUERDA/DIREITA | 901.623 | 902.975 | 905.249 | 905.939 | 906.565 | 905.029 | 903.45 | 897.638 | 898.349 | 893.138 | 893.413 | 888.638 | 888.167 | 884.138 | 883.473 | 879.638 | 878.779 | 875.138 | 874.429 | 870.294 | 866.138 | 866.066 | 861.698 | 862.126 |
| COTAS PROJETO PISTA NOVA ESQUERDA/DIREITA | 901.623 | 902.975 | 905.249 | 905.939 | 906.565 | 905.029 | 903.45 | 897.638 | 898.349 | 893.138 | 893.413 | 888.638 | 888.167 | 884.138 | 883.473 | 879.638 | 878.779 | 875.138 | 874.429 | 870.294 | 866.138 | 866.066 | 861.698 | 862.126 |
| ESTAQUEAMENTO                             | 2660    | 2665    | 2670    | 2675    | 2680    | 2685    | 2690   | 2695    | 2700    | 2705    | 2710    | 2715    | 2720    | 2725    | 2730    |         |         |         |         |         |         |         |         |         |
| QUILOMETRAGEM                             | 53+200  | 53+300  | 53+400  | 53+500  | 53+600  | 53+700  | 53+800 | 53+900  | 54+000  | 54+100  | 54+200  | 54+300  | 54+400  | 54+500  | 54+600  |         |         |         |         |         |         |         |         |         |



**CONCESSIONÁRIA BR040**



**BR-040 DF / GO / MG**  
**TRECHO BRÁSILIA / DF - JUÍZ DE FORA / MG**

Projeto: Paulo Gomes/João Campos  
 Colaborou: Luis Lima/Carlos Martins  
 Desenhou: Natácha Rodrigues  
 Resp. Téc.: Lúcia Seraphim  
 CREA: SO-06014792/3

| Elaborou | Data |
|----------|------|
|          |      |

Escala: V/H=1:200/2000 (A1)  
 V/H=1:400/4000 (A3)

Designação: PROJETO - CONTRATO CLÁUSULA 6.10  
**TRAÇADO**  
 PROJETO GEOMÉTRICO  
 km 53+200 ao km 54+600

Número: L9BR040GO-PB-PP-039  
 Rev: 0  
 N.º Folha: 07  
 Data: 2014