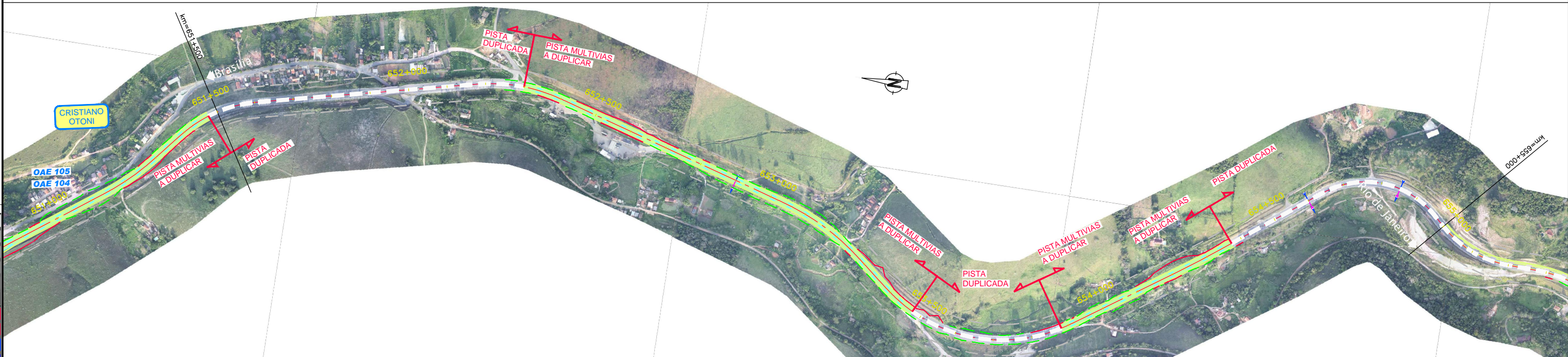
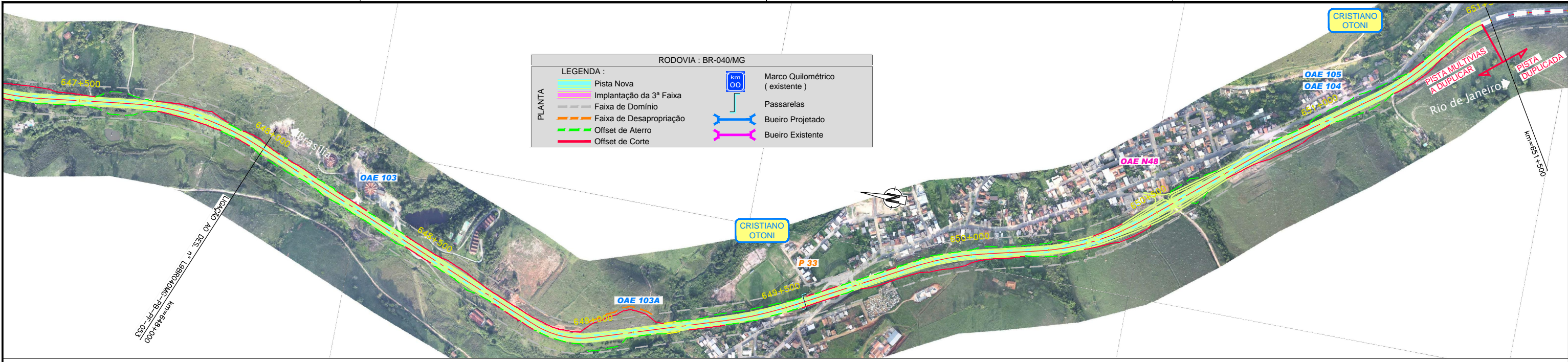


Em cópia deste desenho com formato diferente do A1 atender à escala gráfica



0.00	0.05	0.10	0.15	0.20	0.25	0.30	0.35	0.40	0.45	0.50	0.55	0.60	0.65	0.70	0.75	0.80	0.85	0.90	0.95	1.00
0.00	0.05	0.10	0.15	0.20	0.25	0.30	0.35	0.40	0.45	0.50	0.55	0.60	0.65	0.70	0.75	0.80	0.85	0.90	0.95	1.00



CONCESSIONÁRIA
BR040



Projeto: **BR-040 DF / GO / MG**
TRECHO BRASÍLIA / DF - JUÍZ DE FORA / MG

Projeto:	Paulo Gomes/João Campos	-	-	-	Escalas:
Colaborou:	Luis Lima/Carlos Martins	-	-	-	
Desenhou:	Natasha Rodrigues	-	-	-	
Resp. Téc.:	Luis Seraphim	-	-	-	
CREA:	SO-0601479273	Alt.			
		Elaborou		Data	

Designação: PROJETO - CONTRATO CLÁUSULA 6.10
TRAÇADO
ORTOFOTO - PLANTA
km=648+000.000 ao km=658+500.000

Número:	L9BR040MG-PB-PF-055		
Rev.:	0	Núm. Folha:	07
Data:	2014		