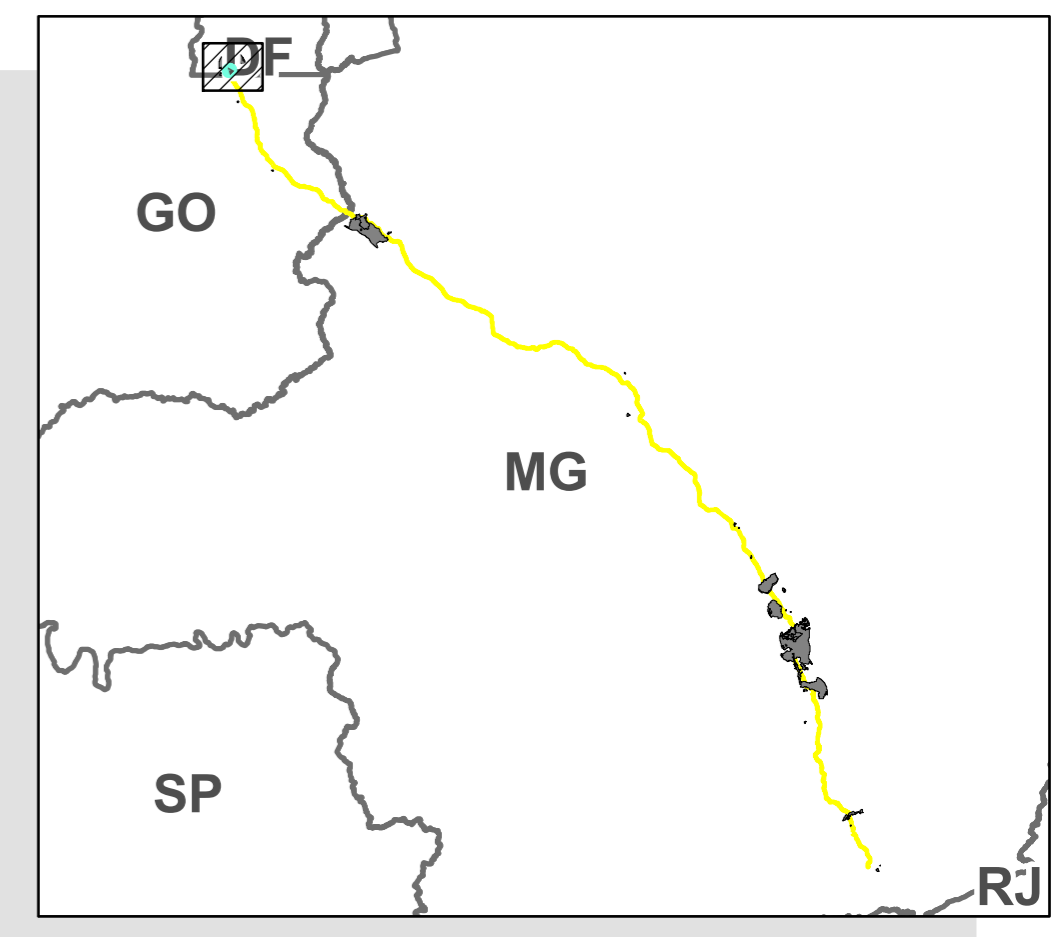


177712

8228320



## Unidades de Conservação

Parque

Folha 43  
A2

Pq Recreativo Santa Maria

EIA - RODOVIA BR-040(DF/GO/MG)

TRECHO: ENTR. BR-050(A)/BR-251/DF-001/003 (BRASÍLIA)  
ENTR. ANT. UNIÃO E INDÚSTRIA (BARREIRA DO TRIUNFO)  
EXTENSÃO TOTAL: 941,2 KM

### Legenda

- Sedes municipais
- Traçado BR-040
- Rodovias federais
- Rodovias estaduais
- Limites municipais
- Limites estaduais
- Área de estudo 10km

### Hidrografia

- ~ Cursos d'água
- Corpos d'água

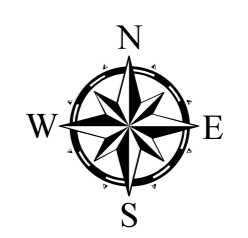
### Unidade de Conservação

- Pq Recreativo Santa Maria

Projeção UTM - Fuso 23S

Sistema de Coordenadas Geográficas-GCS: SIRGAS 2000

Escala 1:25.000



Source: Esri, DigitalGlobe, GeoEye, Iacubed, USDA, USGS, AEX, Getmapping, Aerogrid, IGN, IGP, swisstopo, and the GIS User Community

177712

CRÉDITOS:  
- Base de dados cartográficos IBGE, escala 1:250.000;  
- Base Unidades de Conservação, ICMBIO, MMA, SIEG, FEM, escala variada;  
- Base Hidrográfica, ANA, escala 1:250.000;  
- Base municipal e Limite Estadual IBGE, escala 1:1.000.000;  
- Imagem de Satélite, recurso online ArcMap-BINGMAPS.

BR-040