

622491

644730

7739060

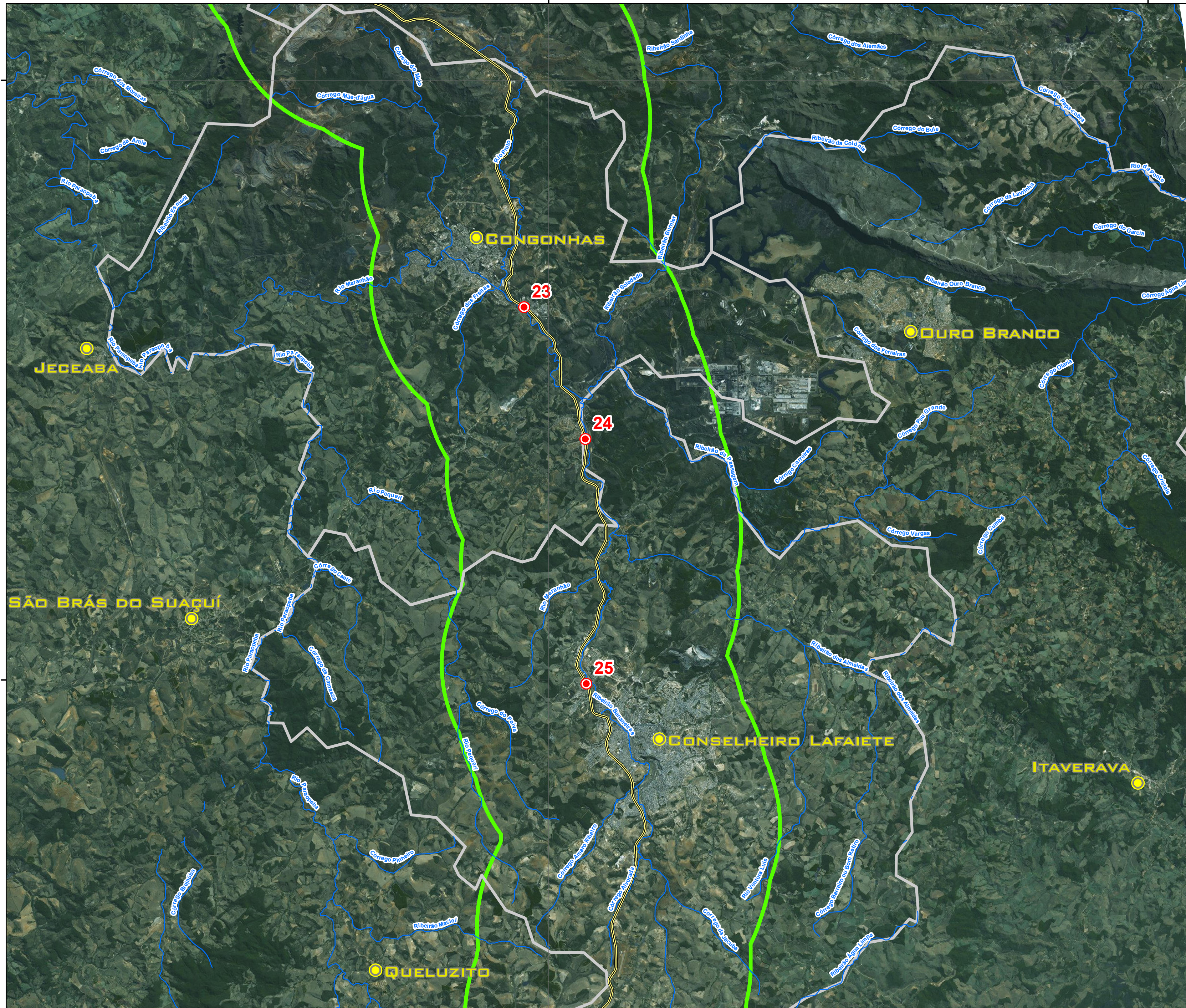
7739060

7716820

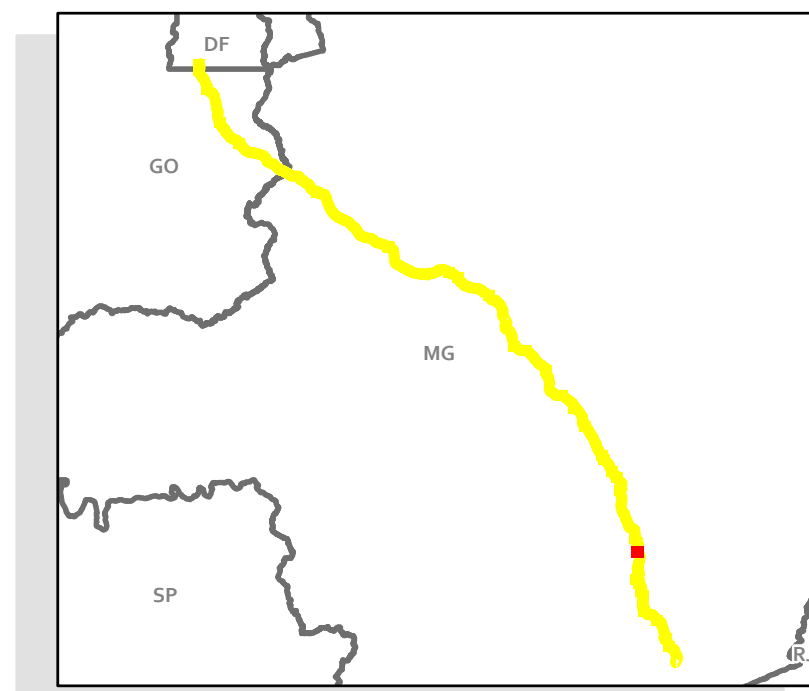
7716820

622491

644730



Situação



RUÍDOS E VIBRAÇÃO

EIA - RODOVIA BR-040(DF/GO/MG)

TRECHO: ENTR. BR-050(A)/BR-251/DF-001/003 (BRASÍLIA)
ENTR. ANT. UNIÃO E INDÚSTRIA (BARREIRA DO TRIUNFO)
EXTENSÃO TOTAL: 941,2 KM

SF-23-X-A-VI

FOLHA 12/15 - A2

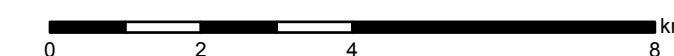
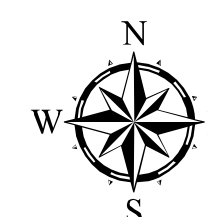
Legenda

- Sedes municipais
- Traçado BR-040
- Limites municipais
- Área de estudo 10km
- Pontos das Análises**
- Pontos de Ruídos e Vibração
- Hidrografia**
- Cursos d'água

Projeção UTM - Fuso 23S

Sistema de Coordenadas Geográficas-GCS: SIRGAS 2000

Escala 1:100.000



CRÉDITOS:

- Base de dados cartográficos IBGE, escala 1:250.000;
- Base de Bacias Hidrográficas, ANA, escala 1:250.000;
- Base municipal e Limite Estadual IBGE, escala 1:1.000.000;
- Imagem de Satélite, recurso online ArcMap-Basemap (ESRI).

BR-040