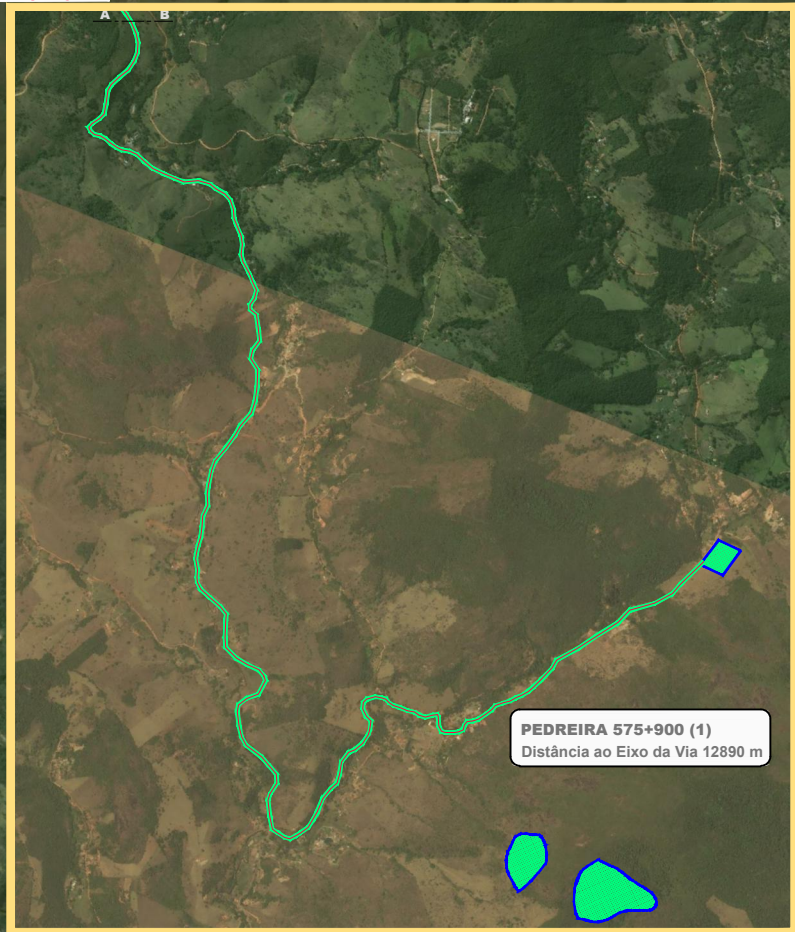
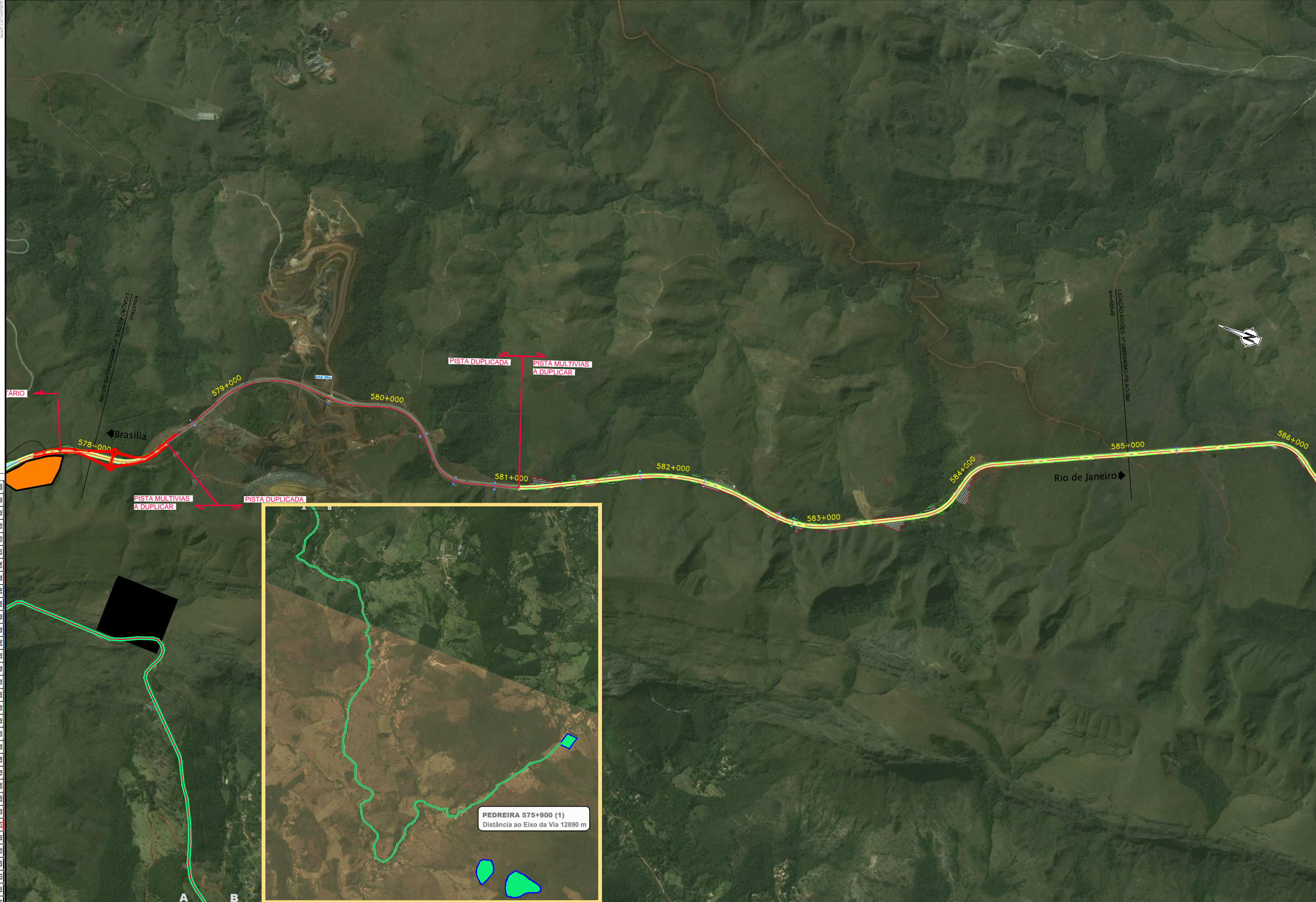


Em cópia deste desenho com formato diferente do A1 atender à escala gráfica
 N:\044\BR040\BR040-DF-MG\Projeto\Desenho\07 - Elementos de Apoio à Obra\07 - Elementos de Apoio à Obra\07 - Elementos de Apoio à Obra.dwg



CONCESSIONÁRIA
BR040



Projeto: **BR-040 DF / GO / MG**
TRECHO BRASÍLIA / DF - JUÍZ DE FORA / MG

Projeto: Paulo Gomes/João Campos
 Colaborou: Paulo Leitão/Carlos Pimentel
 Desenhou: Antônio Martins
 Resp. Téc: Luis Seraphim
 CREA-SC:0601479273

Descrição	Elaborou	Data

Escala: 1:10000 (A1)
 1:20000 (A3)

Designação: PROJETO - CONTRATO CLÁUSULA 6.10
ELEMENTOS DE APOIO À OBRA
 ORTOFOTO - PLANTA
 km 578+000 ao km 585+000

Número: L9BR040MG-PB-AO-085
 Rev. 0 N.ºm. Folha: 07 Data: 2014