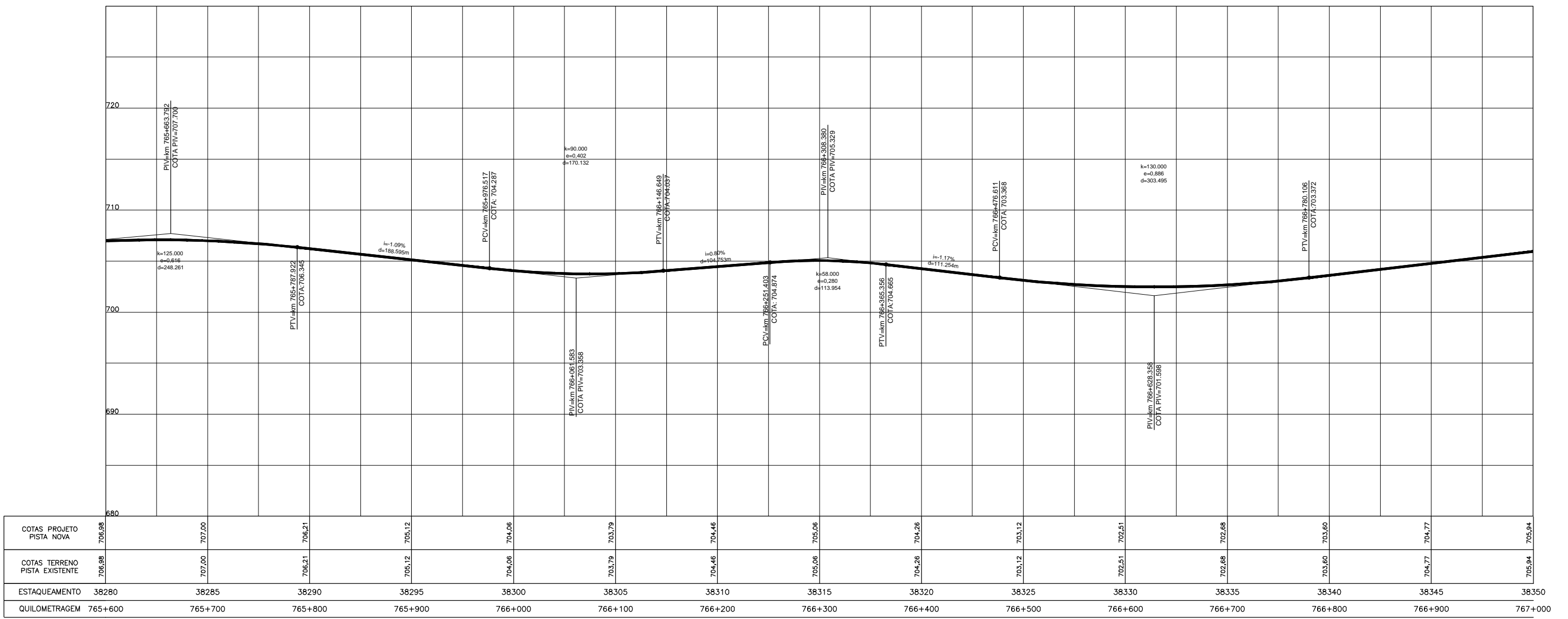
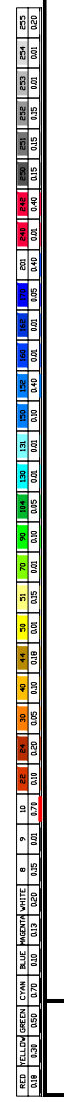
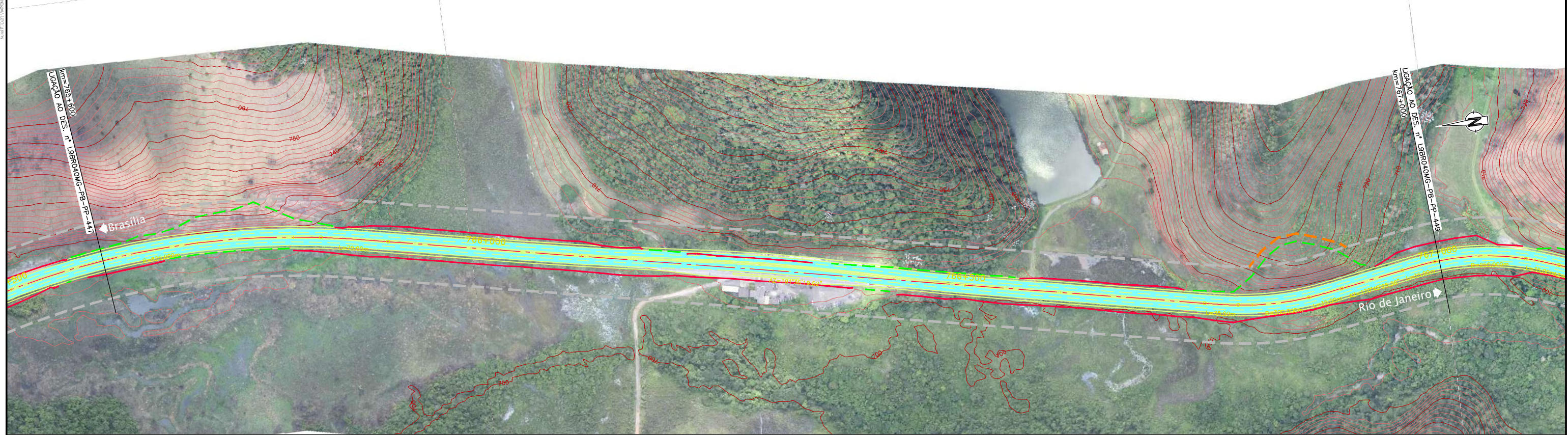


Em cópia deste desenho com formato diferente do A1 atender a escala gráfica



COTAS PROJETO PISTA NOVA	706.98	707.00	706.21	705.12	704.06	703.79	704.46	705.06	704.26	703.12	702.51	702.68	703.60	704.77	705.94
COTAS TERRENO PISTA EXISTENTE	706.98	707.00	706.21	705.12	704.06	703.79	704.46	705.06	704.26	703.12	702.51	702.68	703.60	704.77	705.94
ESTAQUEAMENTO	38280	38285	38290	38295	38300	38305	38310	38315	38320	38325	38330	38335	38340	38345	38350
QUILOMETRAGEM	765+600	765+700	765+800	765+900	766+000	766+100	766+200	766+300	766+400	766+500	766+600	766+700	766+800	766+900	767+000



CONCESSIONÁRIA  
BR040



Projeto: **BR-040 DF / GO / MG**  
TRECHO BRASÍLIA / DF - JUÍZ DE FORA / MG

Projeto: Paulo Gomes/João Campos  
Colaborou: Luis Lima/Carlos Martins  
Desenhou: Natácha Rodrigues  
Resp. Téc.: Luis Seraphim  
CREA: SC:0601479273

Descrição	Elaborou	Data

Escala:  
V/H=1:200/2000 (A1)  
V/H=1:400/4000 (A3)

Designação: PROJETO - CONTRATO CLÁUSULA 6.10  
**TRAÇADO**  
PROJETO GEOMÉTRICO  
km 765+600 ao km 767+000

Número: **L9BR040MG-PB-PP-448**  
Rev. **0** N.ºm. Folha: **07** Data: **2014**