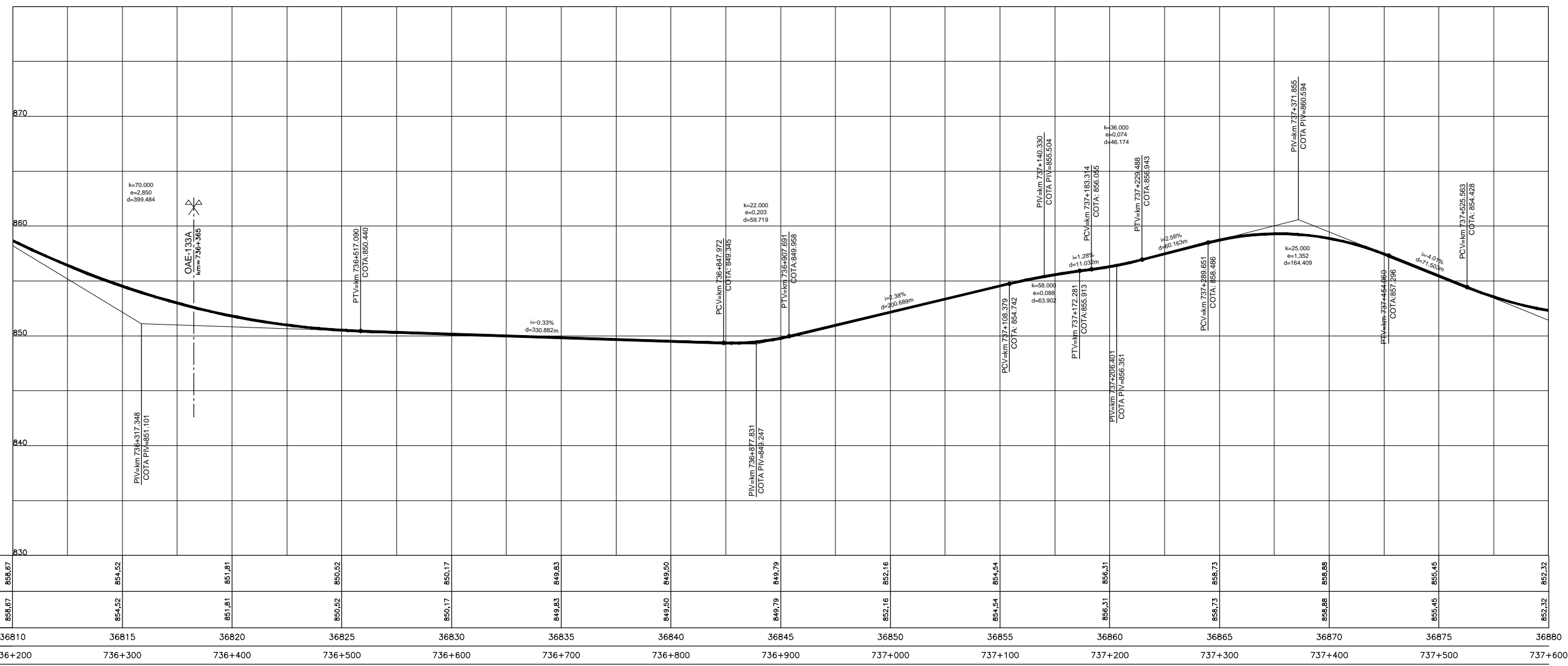
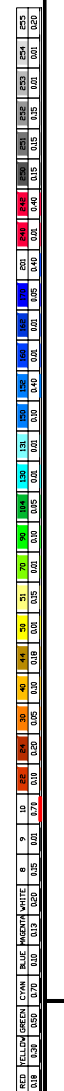
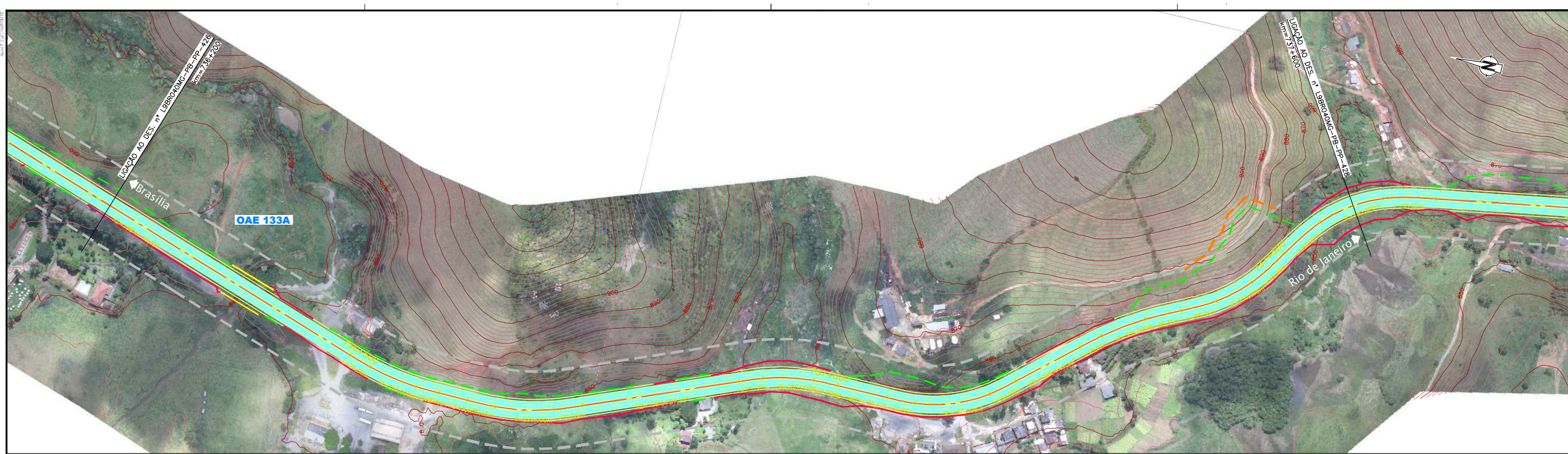


Em cópia deste desenho com formato diferente do A1 atender a escala gráfica



COTAS PROJETO PISTA NOVA	856,67	854,52	851,81	850,52	850,17	849,83	849,50	849,79	852,16	854,54	856,31	858,73	855,88	855,45	852,32
COTAS TERRENO PISTA EXISTENTE	855,67	854,52	851,81	850,52	850,17	849,83	849,50	849,79	852,16	854,54	856,31	858,73	855,88	855,45	852,32
ESTAQUEAMENTO	36810	36815	36820	36825	36830	36835	36840	36845	36850	36855	36860	36865	36870	36875	36880
QUILOMETRAGEM	736+200	736+300	736+400	736+500	736+600	736+700	736+800	736+900	737+000	737+100	737+200	737+300	737+400	737+500	737+600



CONCESSIONÁRIA BR040
VIAPONTE Engenharia, Ltda.

Projeto: **BR-040 DF / GO / MG**
TRECHO BRASÍLIA / DF - JUÍZ DE FORA / MG

Projeto: Paulo Gomes/João Campos
 Colaborou: Luis Lima/Carlos Martins
 Desenhou: Natácha Rodrigues
 Resp. Téc.: Luis Sirogchini
 CREA: SC-0601479273

Descrição	Elaborou	Data

Escala:
 V/H=1:200/2000 (A1)
 V/H=1:400/4000 (A3)

Designação: PROJETO - CONTRATO CLÁUSULA 6.10
TRAÇADO
 PROJETO GEOMÉTRICO
 km 736+200 ao km 737+600

Número: **L9BR040MG-PB-PP-427**
 Rev. **0** N.ºm. Folha: **07** Data: **2014**