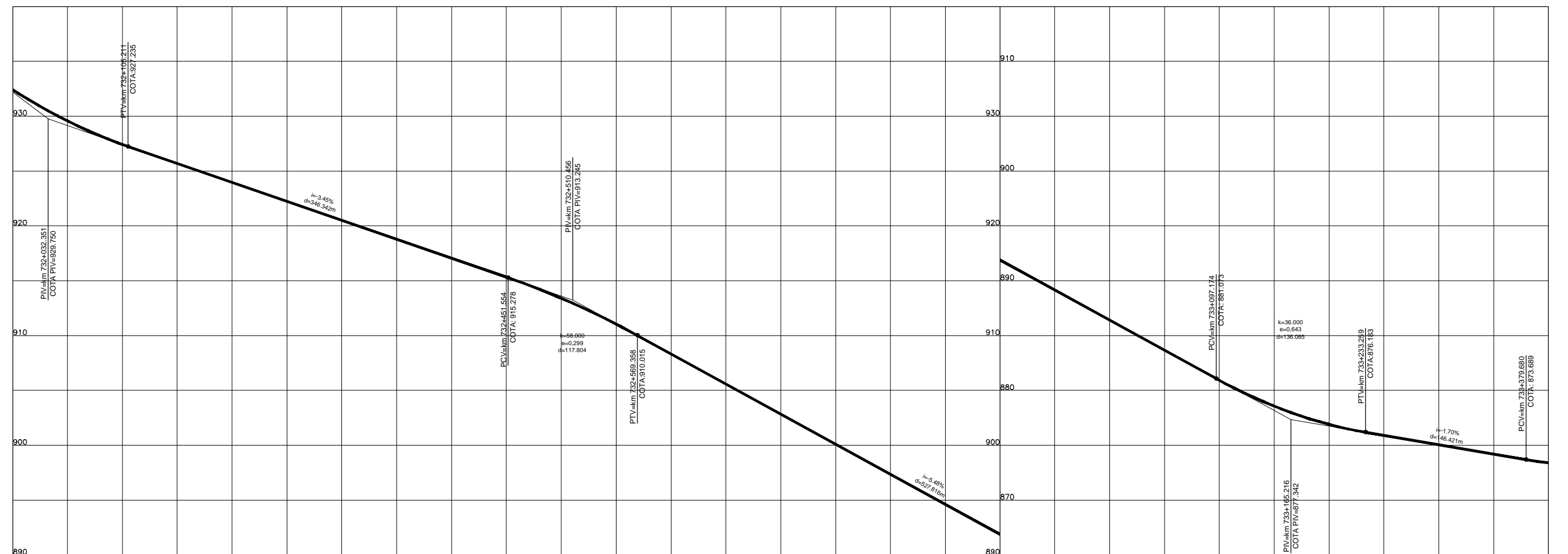
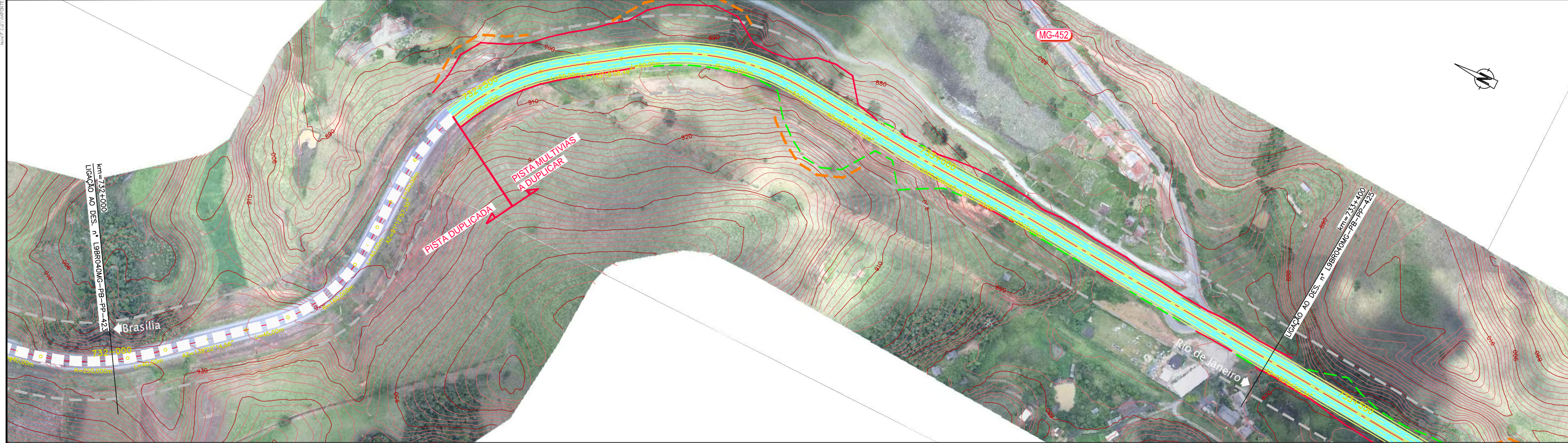


Em cópia deste desenho com formato diferente do A1 atender a escala gráfica



COTAS PROJETO PISTA NOVA	932.40	927.42	923.96	920.51	917.06	913.40	906.33	902.85	897.37	891.88	886.40	880.92	876.90	875.05	873.40
COTAS TERRENO PISTA EXISTENTE	932.40	927.42	923.96	920.51	917.06	913.40	906.33	902.85	897.37	891.88	886.40	880.92	876.90	875.05	873.40
ESTAQUEAMENTO	36600	36605	36610	36615	36620	36625	36630	36635	36640	36645	36650	36655	36660	36665	36670
QUILOMETRAGEM	732+000	732+100	732+200	732+300	732+400	732+500	732+600	732+700	732+800	732+900	733+000	733+100	733+200	733+300	733+400



**CONCESSIONÁRIA**  
BR040

**VIAPONTE**  
VIAPONTE - Engenharia, Ltda.

Projeto: **BR-040 DF / GO / MG**  
**TRECHO BRASÍLIA / DF - JUÍZ DE FORA / MG**

Projeto: Paulo Gomes/João Campos  
Colaborou: Luis Lima/Carlos Martins  
Desenhou: Natácha Rodrigues  
Resp. Téc.: Luis Seraphim  
CREA: SC-0601479273

Escala: V/H=1:200/2000 (A1)  
V/H=1:400/4000 (A3)

Designação: PROJETO - CONTRATO CLÁUSULA 6.10  
**TRAÇADO**  
PROJETO GEOMÉTRICO  
km 732+000 ao km 733+400

Número: **L9BR040MG-PB-PP-424**

Rev. **0** N.º. Folha: **07** Data: **2014**