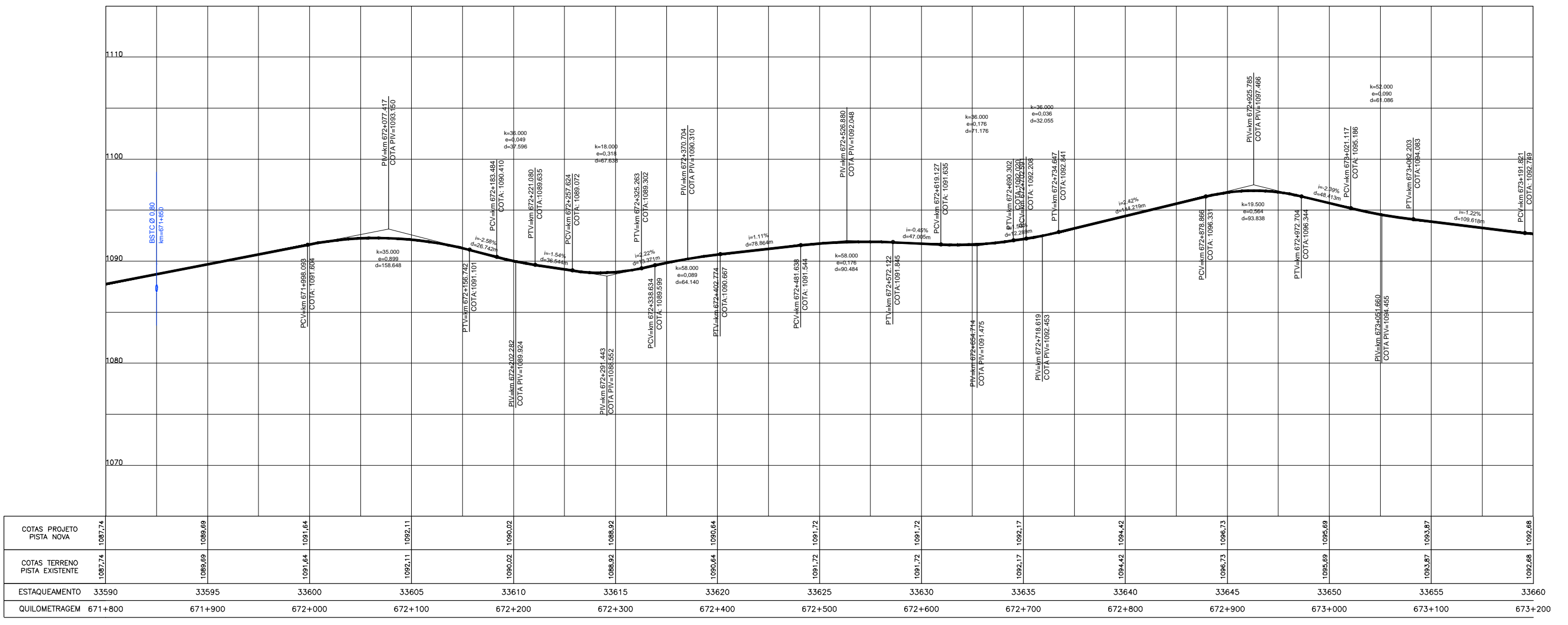
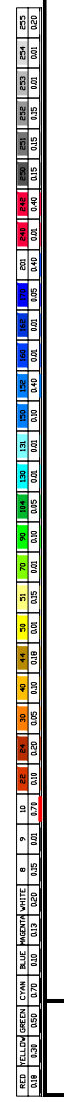
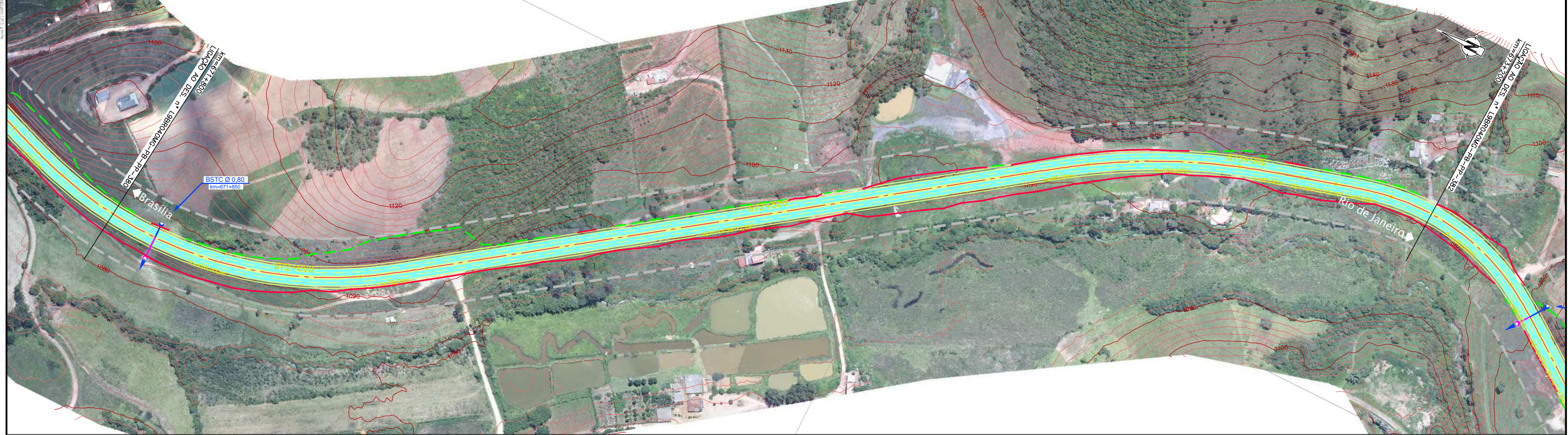


Em cópia deste desenho com formato diferente do A1 atender a escala gráfica



ESTACIÃO	1087,74	1089,69	1091,64	1092,11	1090,02	1088,92	1090,64	1091,72	1091,72	1092,17	1094,42	1096,73	1095,69	1093,87	1092,68
COTAS PROJETO PISTA NOVA	1087,74	1089,69	1091,64	1092,11	1090,02	1088,92	1090,64	1091,72	1091,72	1092,17	1094,42	1096,73	1095,69	1093,87	1092,68
COTAS TERRENO PISTA EXISTENTE	1087,74	1089,69	1091,64	1092,11	1090,02	1088,92	1090,64	1091,72	1091,72	1092,17	1094,42	1096,73	1095,69	1093,87	1092,68
ESTAQUEAMENTO	33590	33595	33600	33605	33610	33615	33620	33625	33630	33635	33640	33645	33650	33655	33660
QUILOMETRAGEM	671+800	671+900	672+000	672+100	672+200	672+300	672+400	672+500	672+600	672+700	672+800	672+900	673+000	673+100	673+200



CONCESSIONÁRIA
BR040



Projeto: **BR-040 DF / GO / MG**
TRECHO BRASÍLIA / DF - JUÍZ DE FORA / MG

Projeto: Paulo Gomes/João Campos
Colaborou: Luis Lima/Carlos Martins
Desenhou: Natácha Rodrigues
Resp. Téc.: Luis Siroghin
CREA: SC-0601479273

Descrição	Elaborou	Data

Escala: V/H=1:200/2000 (A1)
V/H=1:400/4000 (A3)

Designação: PROJETO - CONTRATO CLÁUSULA 6.10
TRAÇADO
PROJETO GEOMÉTRICO
km 671+800 ao km 673+200

Número: **L9BR040MG-PB-PP-381**
Rev. **0** N.º Folha: **07** Data: **2014**