

Em cópias deste desenho com formato diferente do A1 atender a escala gráfica

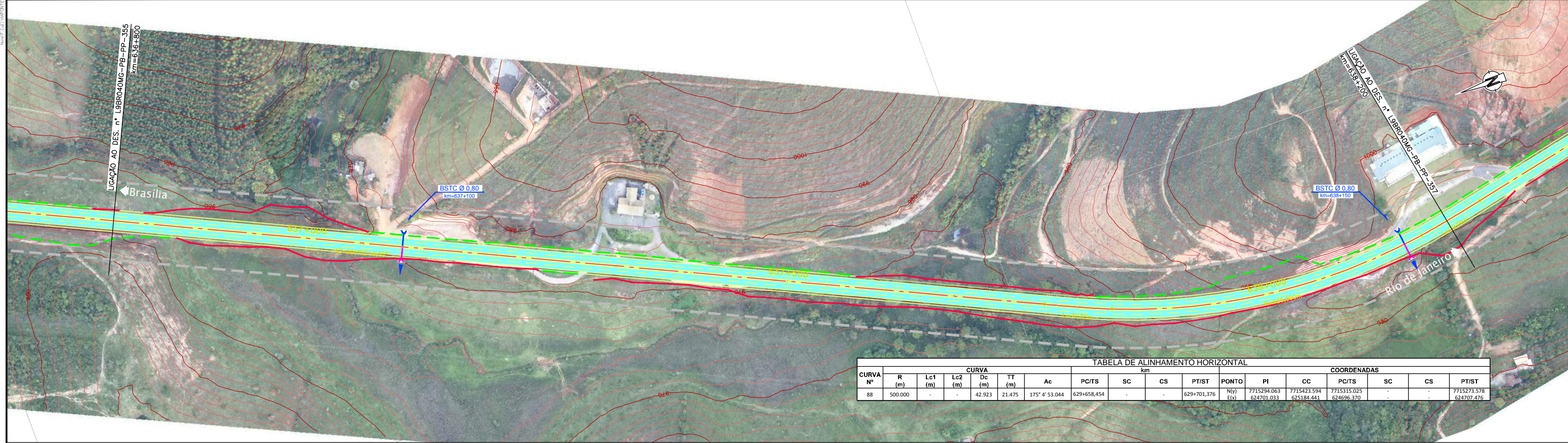
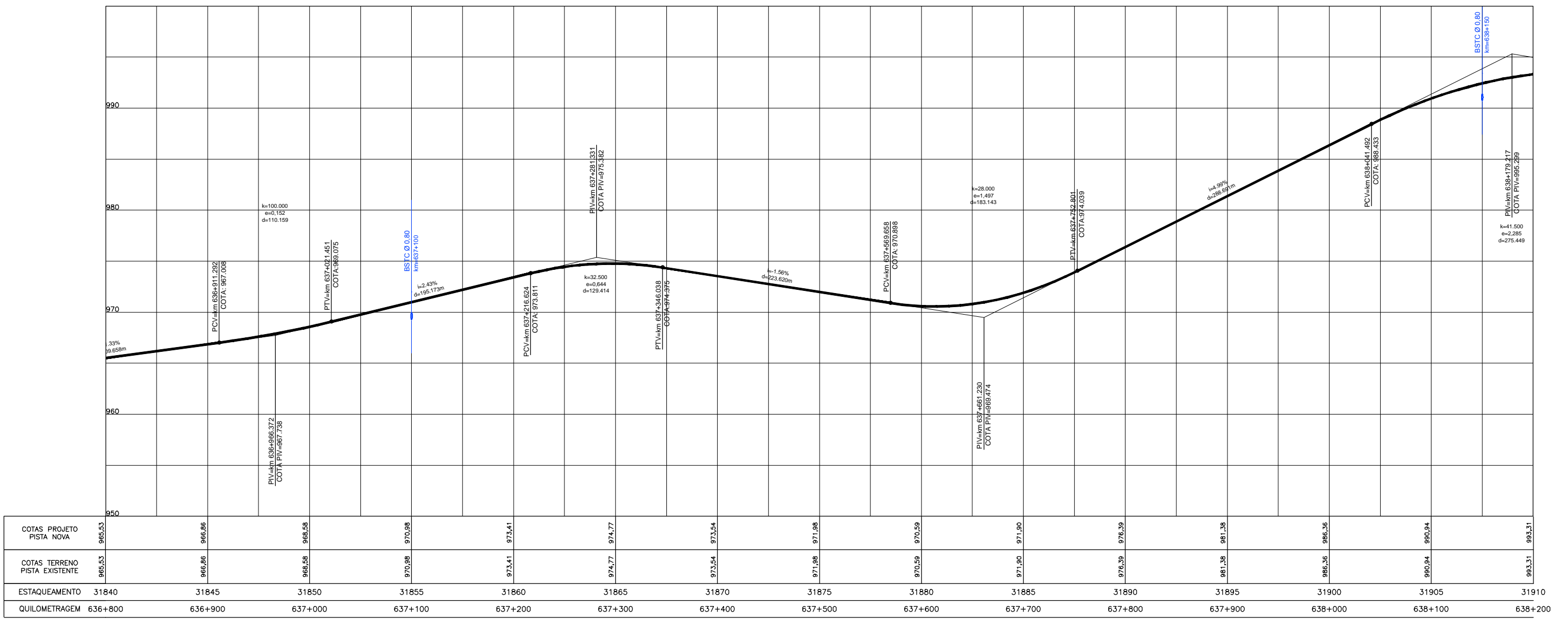
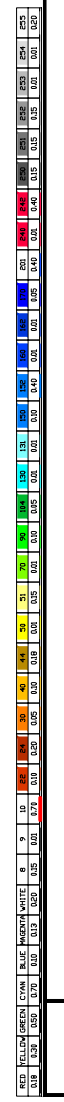


TABELA DE ALINHAMENTO HORIZONTAL

| CURVA Nº | CURVA | | | | | | | | | | COORDENADAS | | | | | | | |
|----------|---------|---------|---------|--------|--------|----------------|-------------|----|----|-------------|--------------|---------------------------|---------------------------|---------------------------|----|----|-------|---------------------------|
| | R (m) | Lc1 (m) | Lc2 (m) | Dc (m) | TT (m) | Ac | PC/TS | SC | CS | PT/ST | PONTO | PI | CC | PC/TS | SC | CS | PT/ST | |
| 88 | 500.000 | - | - | 42.923 | 21.475 | 175° 4' 53.044 | 629+658,454 | - | - | 629+701,376 | Niv) E(m) | 7715294,063 624701,033 | 7715423,594 625184,441 | 7715315,025 624696,370 | - | - | - | 7715273,578 624707,476 |



| | | | | | | | | | | | | | | | |
|-------------------------------|---------|---------|---------|---------|---------|---------|---------|---------|---------|---------|---------|---------|---------|---------|---------|
| COTAS PROJETO PISTA NOVA | 965,53 | 966,86 | 968,58 | 970,98 | 973,41 | 974,77 | 973,54 | 971,98 | 970,59 | 971,90 | 976,39 | 981,36 | 986,36 | 990,94 | 993,31 |
| COTAS TERRENO PISTA EXISTENTE | 965,53 | 966,86 | 968,58 | 970,98 | 973,41 | 974,77 | 973,54 | 971,98 | 970,59 | 971,90 | 976,39 | 981,36 | 986,36 | 990,94 | 993,31 |
| ESTAQUEAMENTO | 31840 | 31845 | 31850 | 31855 | 31860 | 31865 | 31870 | 31875 | 31880 | 31885 | 31890 | 31895 | 31900 | 31905 | 31910 |
| QUILOMETRAGEM | 636+800 | 636+900 | 637+000 | 637+100 | 637+200 | 637+300 | 637+400 | 637+500 | 637+600 | 637+700 | 637+800 | 637+900 | 638+000 | 638+100 | 638+200 |



CONCESSIONÁRIA BR040
VIAPONTE Engenharia, Ltda.

Projeto: **BR-040 DF / GO / MG**
TRECHO BRASÍLIA / DF - JUÍZ DE FORA / MG

Projeto: Paulo Gomes/João Campos
 Colaborou: Luis Lima/Carlos Martins
 Desenhou: Natácha Rodrigues
 Resp. Téc.: Luis Sirogihin
 CREA-SC:0601479273

Escalas: V/H=1:200/2000 (A1)
 V/H=1:400/4000 (A3)

Designação: PROJETO - CONTRATO CLÁUSULA 6.10
TRAÇADO
 PROJETO GEOMÉTRICO
 km 636+800 ao km 638+200

Número: **L9BR040MG-PB-PP-356**
 Rev. **0** N.º. Folha: **07** Data: **2014**