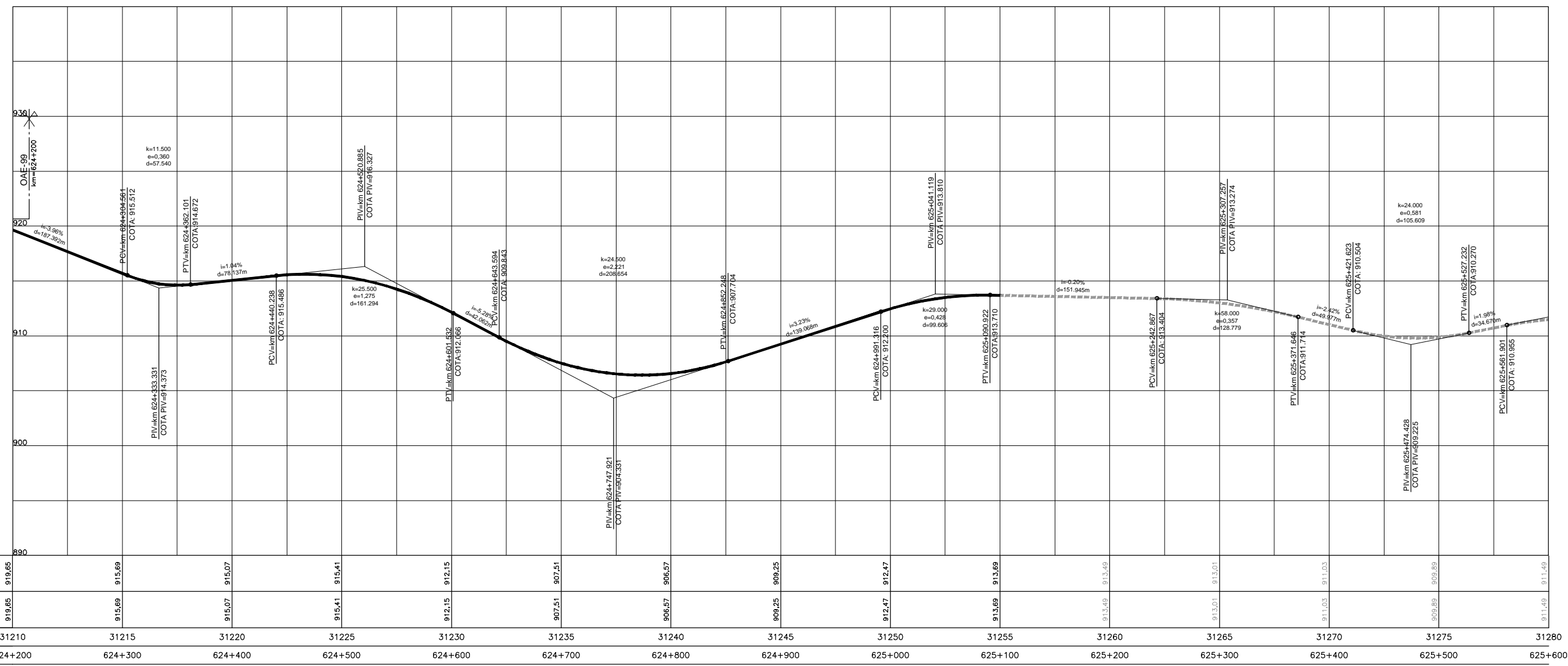
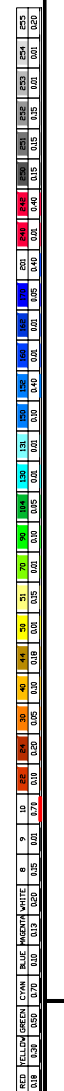
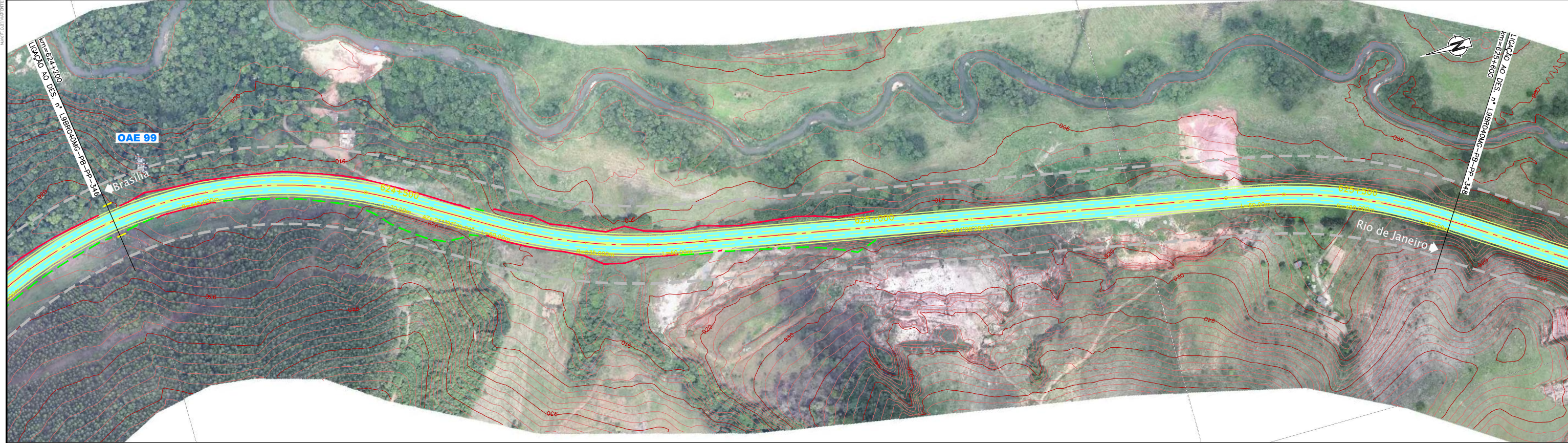


Em cópia deste desenho com formato diferente do A1 atender a escala gráfica



COTAS PROJETO PISTA NOVA	919,85	915,69	915,07	915,41	912,15	907,51	906,57	909,25	912,47	913,69	913,49	913,01	911,03	909,89	911,49
COTAS TERRENO PISTA EXISTENTE	919,85	915,69	915,07	915,41	912,15	907,51	906,57	909,25	912,47	913,69	913,49	913,01	911,03	909,89	911,49
ESTAQUEAMENTO	31210	31215	31220	31225	31230	31235	31240	31245	31250	31255	31260	31265	31270	31275	31280
QUILOMETRAGEM	624+200	624+300	624+400	624+500	624+600	624+700	624+800	624+900	625+000	625+100	625+200	625+300	625+400	625+500	625+600



CONCESSIONÁRIA
BR040



Projeto: **BR-040 DF / GO / MG**
TRECHO BRASÍLIA / DF - JUÍZ DE FORA / MG

Projeto: Paulo Gomes/João Campos
Colaborou: Luis Lima/Carlos Martins
Desenhou: Natácha Rodrigues
Resp. Téc.: Luis Seraphim
CREA: SC:0601479273

Descrição	Elaborou	Data

Escala:
V/H=1:200/2000 (A1)
V/H=1:400/4000 (A3)

Designação: PROJETO - CONTRATO CLÁUSULA 6.10
TRAÇADO
PROJETO GEOMÉTRICO
km 624+200 ao km 625+600

Número: **L9BR040MG-PB-PP-347**
Rev. **0** N.º Folha: **07** Data: **2014**