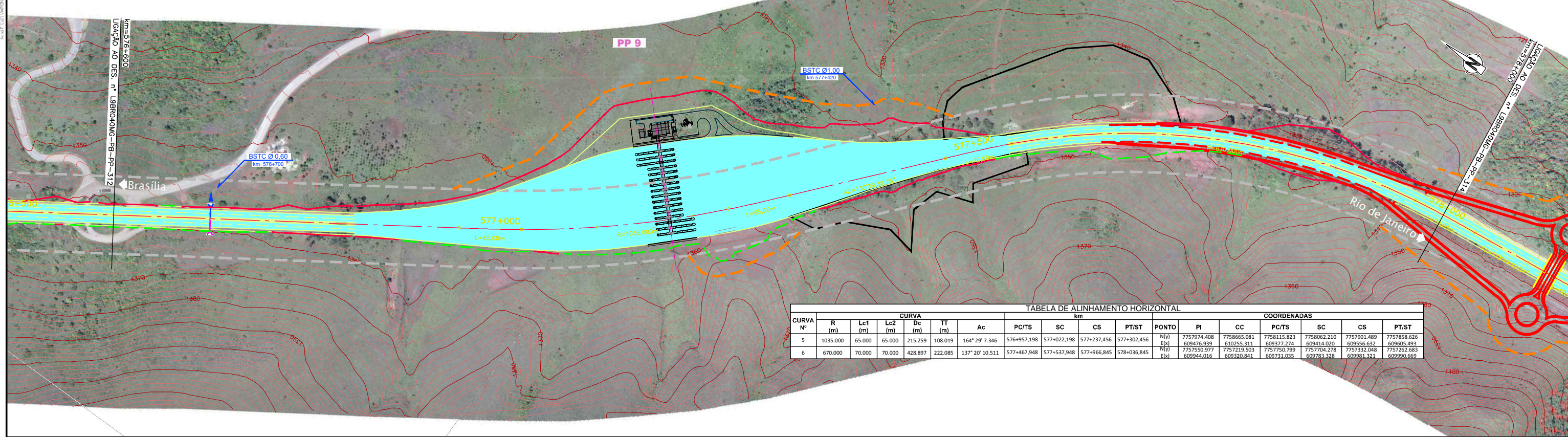
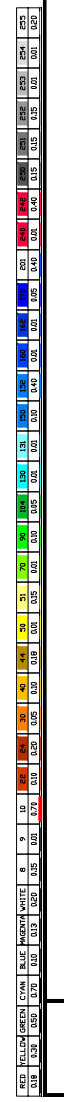


Em cópia deste desenho com formato diferente do A1 atender a escala gráfica



CURVA Nº	CURVA						km				COORDENADAS							
	R (m)	Lc1 (m)	Lc2 (m)	Dc (m)	TT (m)	Ac	PC/TS	SC	CS	PT/ST	PONTO	PI	CC	PC/TS	SC	CS	PT/ST	
5	1035.000	65.000	65.000	215.259	108.019	164° 29' 7.346	576+957,198	577+022,198	577+237,456	577+302,456	N(y) E(x) E(y)	7757974,408 609476,939 7757550,977	7758665,081 610255,311 7757219,503	7758115,823 609377,274 7757704,278	7758062,210 609414,020 7757704,278	7757901,489 609556,632 7757332,048	7757858,626 609605,493 7757262,683	
6	670.000	70.000	70.000	428.897	222.085	137° 20' 10.511	577+467,948	577+537,948	577+966,845	578+036,845								



	576+000	576+100	576+200	576+300	576+400	576+500	576+600	576+700	576+800	576+900	577+000	577+100	577+200	577+300	577+400	577+500	577+600	577+700	577+800	577+900	578+000	
COTAS PROJETO PISTA NOVA	1360,32	1359,07	1357,82	1356,58	1355,33	1354,08	1352,83	1351,58	1350,33	1349,08	1347,83	1346,58	1345,33	1344,08	1342,83	1341,58	1340,33	1339,08	1337,83	1336,58	1335,33	1334,08
COTAS TERRENO PISTA EXISTENTE	1360,32	1359,07	1357,82	1356,58	1355,33	1354,08	1352,83	1351,58	1350,33	1349,08	1347,83	1346,58	1345,33	1344,08	1342,83	1341,58	1340,33	1339,08	1337,83	1336,58	1335,33	1334,08
ESTAQUEAMENTO	28830	28835	28840	28845	28850	28855	28860	28865	28870	28875	28880	28885	28890	28895	28900							
QUILOMETRAGEM	576+600	576+700	576+800	576+900	577+000	577+100	577+200	577+300	577+400	577+500	577+600	577+700	577+800	577+900	578+000							



CONCESSIONÁRIA BR040
VIAPONTE
 Engenharia, Ltda.

Projeto: **BR-040 DF / GO / MG**
TRECHO BRASÍLIA / DF - JUÍZ DE FORA / MG

Projeto: Paulo Gomes/João Campos
 Colaborou: Luis Lima/Carlos Martins
 Desenhou: Natácha Rodrigues
 Resp. Téc.: Luis Seraphim
 CREA: SC:0601479273

Descrição	Elaborou	Data

Escala: V/H=1:200/2000 (A1)
 V/H=1:400/4000 (A3)

Designação: PROJETO - CONTRATO CLÁUSULA 6.10
TRAÇADO
 PROJETO GEOMÉTRICO
 km 576+600 ao km 578+000

Número: **L9BR040MG-PB-PP-313**
 Rev. **0** N.ºm. Folha: **07** Data: **2014**