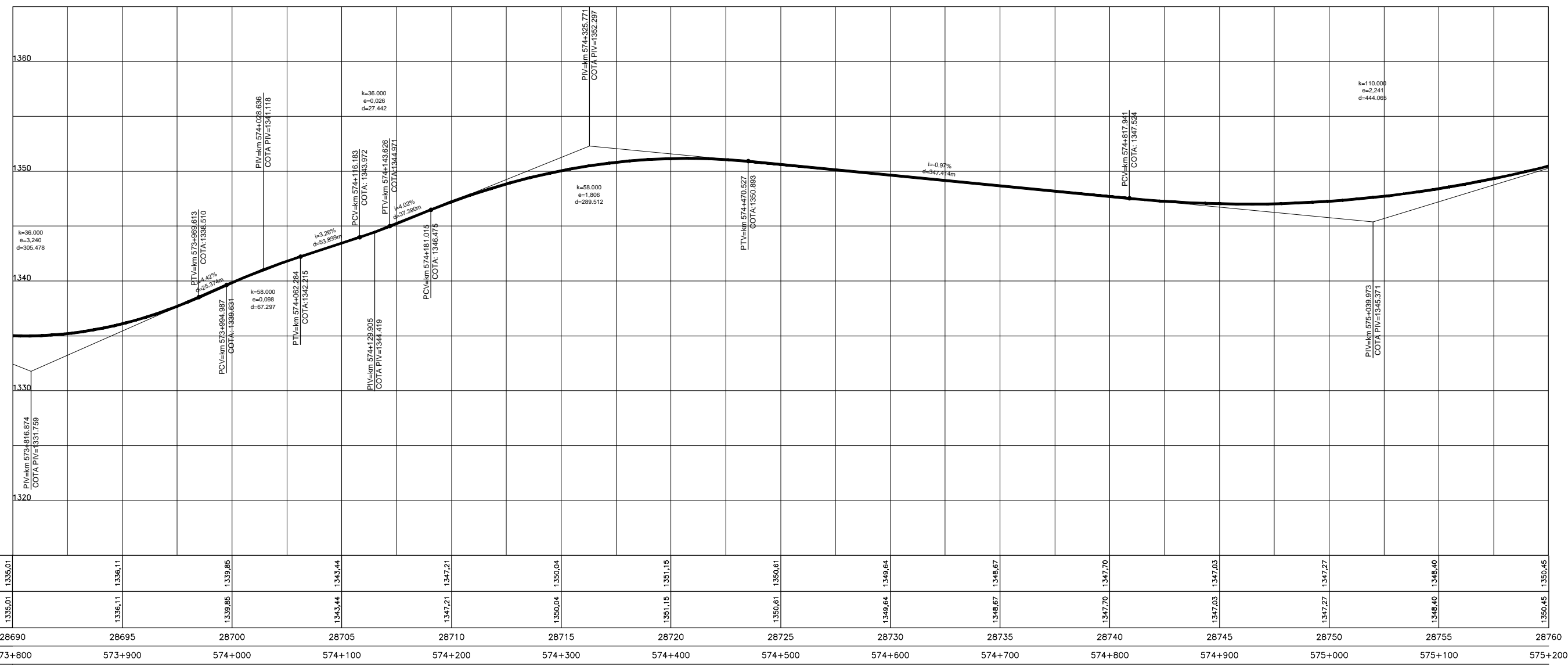
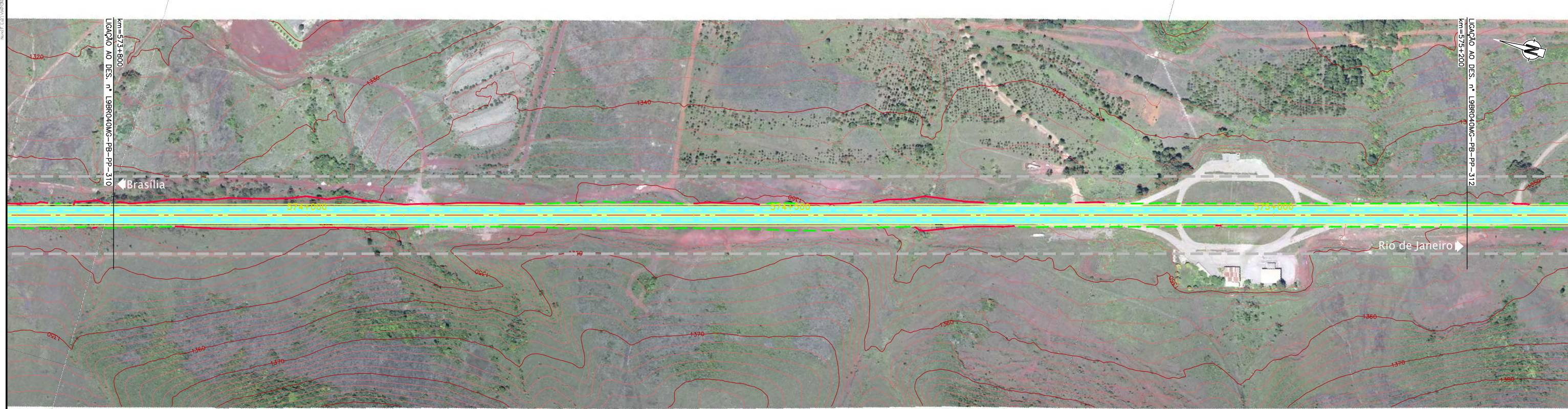


Em cópias deste desenho com formato diferente do A1 atender a escala gráfica



COTAS PROJETO PISTA NOVA	1335,01	1336,11	1339,85	1343,44	1347,21	1350,04	1351,15	1350,61	1349,64	1348,67	1347,70	1347,03	1347,27	1346,40	1350,45
COTAS TERRENO PISTA EXISTENTE	1335,01	1336,11	1339,85	1343,44	1347,21	1350,04	1351,15	1350,61	1349,64	1348,67	1347,70	1347,03	1347,27	1346,40	1350,45
ESTAQUEAMENTO	28690	28695	28700	28705	28710	28715	28720	28725	28730	28735	28740	28745	28750	28755	28760
QUILOMETRAGEM	573+800	573+900	574+000	574+100	574+200	574+300	574+400	574+500	574+600	574+700	574+800	574+900	575+000	575+100	575+200



**CONCESSIONÁRIA**  
BR040

Projeto: **BR-040 DF / GO / MG**  
**TRECHO BRASÍLIA / DF - JUÍZ DE FORA / MG**

Projeto: Paulo Gomes/João Campos  
 Colaborou: Luis Lima/Carlos Martins  
 Desenhou: Natácha Rodrigues  
 Resp. Téc.: Luis Seraphim  
 CREA: SC-0601479273

Escalas:  
 V/H=1:200/2000 (A1)  
 V/H=1:400/4000 (A3)

Designação: PROJETO - CONTRATO CLÁUSULA 6.10  
**TRAÇADO**  
 PROJETO GEOMÉTRICO  
 km 573+800 ao km 575+200

Número: **L9BR040MG-PB-PP-311**

Rev. **0** N.ºm. Folha: **07** Data: **2014**