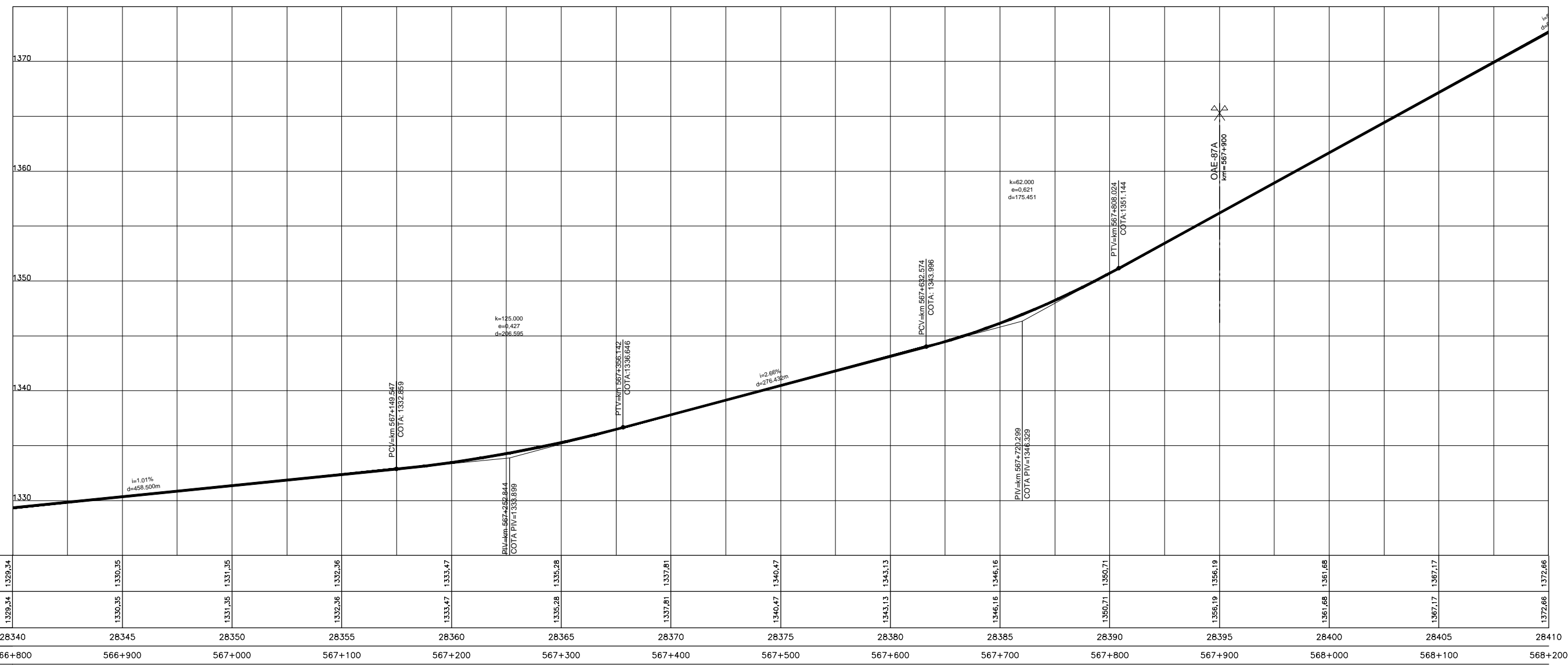
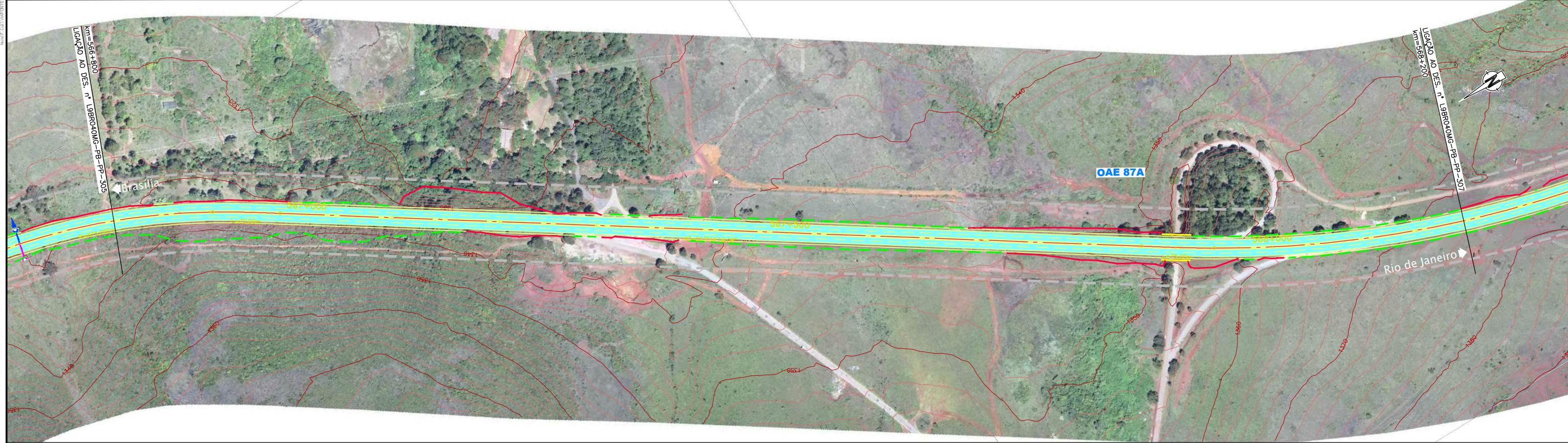


Em cópias deste desenho com formato diferente do A1 atender a escala gráfica



COTAS PROJETO PISTA NOVA	1329,34	1330,35	1331,35	1332,36	1333,47	1335,28	1337,81	1340,47	1343,13	1346,16	1350,71	1356,19	1361,68	1367,17	1372,66
COTAS TERRENO PISTA EXISTENTE	1329,34	1330,35	1331,35	1332,36	1333,47	1335,28	1337,81	1340,47	1343,13	1346,16	1350,71	1356,19	1361,68	1367,17	1372,66
ESTAQUEAMENTO	28340	28345	28350	28355	28360	28365	28370	28375	28380	28385	28390	28395	28400	28405	28410
QUILOMETRAGEM	566+800	566+900	567+000	567+100	567+200	567+300	567+400	567+500	567+600	567+700	567+800	567+900	568+000	568+100	568+200



CONCESSIONÁRIA
BR040

VIAPONTE
Engenharia, Ltda.

Projeto: **BR-040 DF / GO / MG**
TRECHO BRASÍLIA / DF - JUÍZ DE FORA / MG

Projeto: Paulo Gomes/João Campos
 Colaborou: Luis Lima/Carlos Martins
 Desenhou: Natácha Rodrigues
 Resp. Téc.: Luis Seraphim
 CREA: SC:0601479273

Escalas:
 V/H=1:200/2000 (A1)
 V/H=1:400/4000 (A3)

Designação: PROJETO - CONTRATO CLÁUSULA 6.10
TRAÇADO
 PROJETO GEOMÉTRICO
 km 566+800 ao km 568+200

Número: **L9BR040MG-PB-PP-306**
 Rev. **0** N.ºm. Folha: **07** Data: **2014**