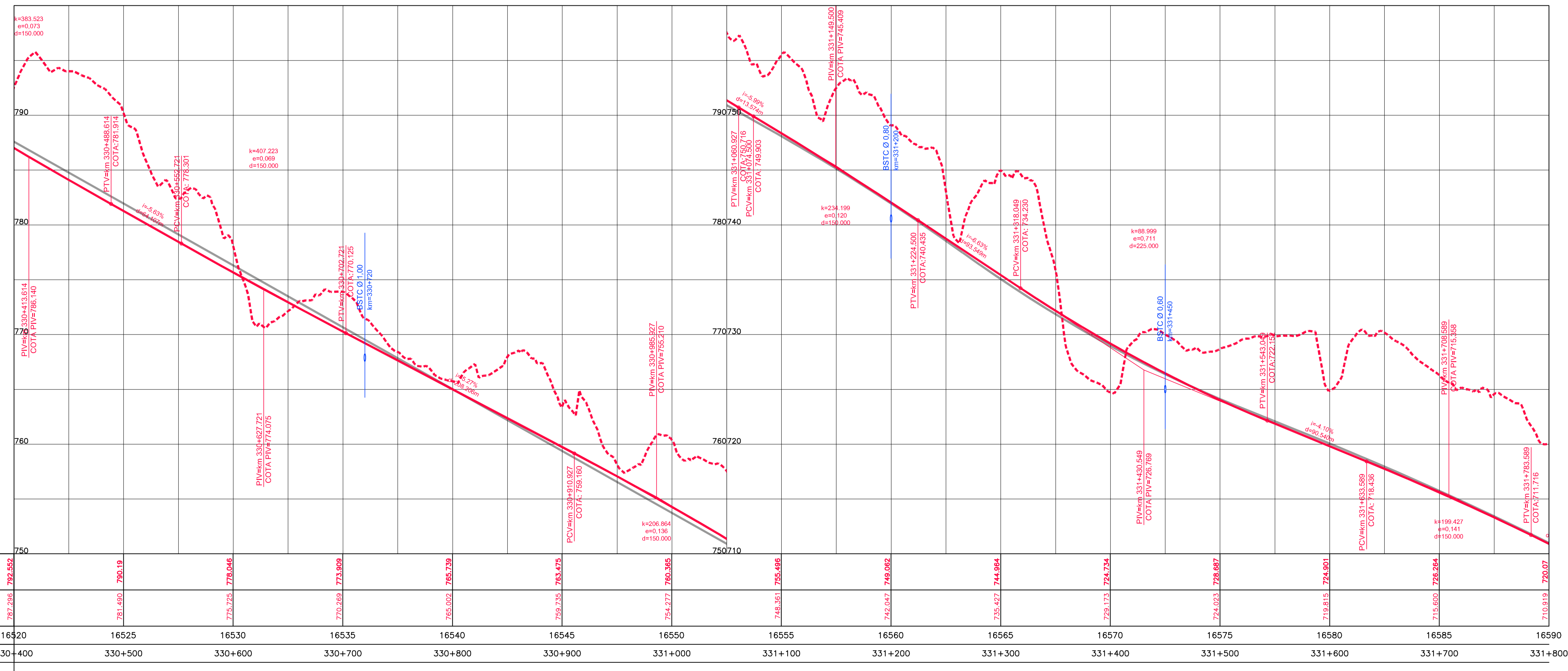
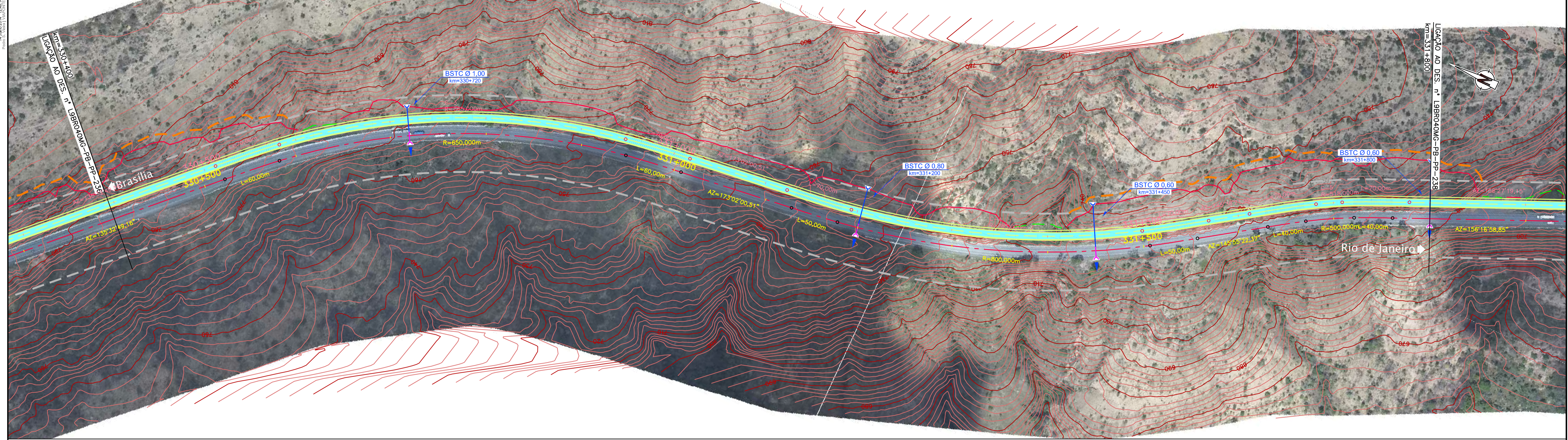


Em cópias deste desenho com formato diferente do A1 atender a escala gráfica



Legend for the profile view showing color-coded elevation ranges:

- 750 - 755 (Red)
- 755 - 760 (Orange)
- 760 - 765 (Yellow)
- 765 - 770 (Light Green)
- 770 - 775 (Green)
- 775 - 780 (Dark Green)
- 780 - 785 (Teal)
- 785 - 790 (Blue)
- 790 - 795 (Dark Blue)



CONCESSIONÁRIA
BR040



Projeto: **BR-040 DF / GO / MG**
TRECHO BRASÍLIA / DF - JUIZ DE FORA / MG

Projeto: Paulo Gomes/João Campos
Colaborou: Luis Lima/Carlos Martins
Desenho: Natácha Rodrigues
Resp. Téc: Luis Serghini
CREA-50.0601479273

At.	Descrição	Elaborou	Data

Escalas: Designação: PROJETO - CONTRATO CLÁUSULA 6.10
TRAÇADO
PROJETO GEOMÉTRICO
km 330+400 ao km 331+800

Número: **L9BR040MG-PB-PP-237**
Rev. **0** N.ºm. Folha: Data: **07** / **2014**