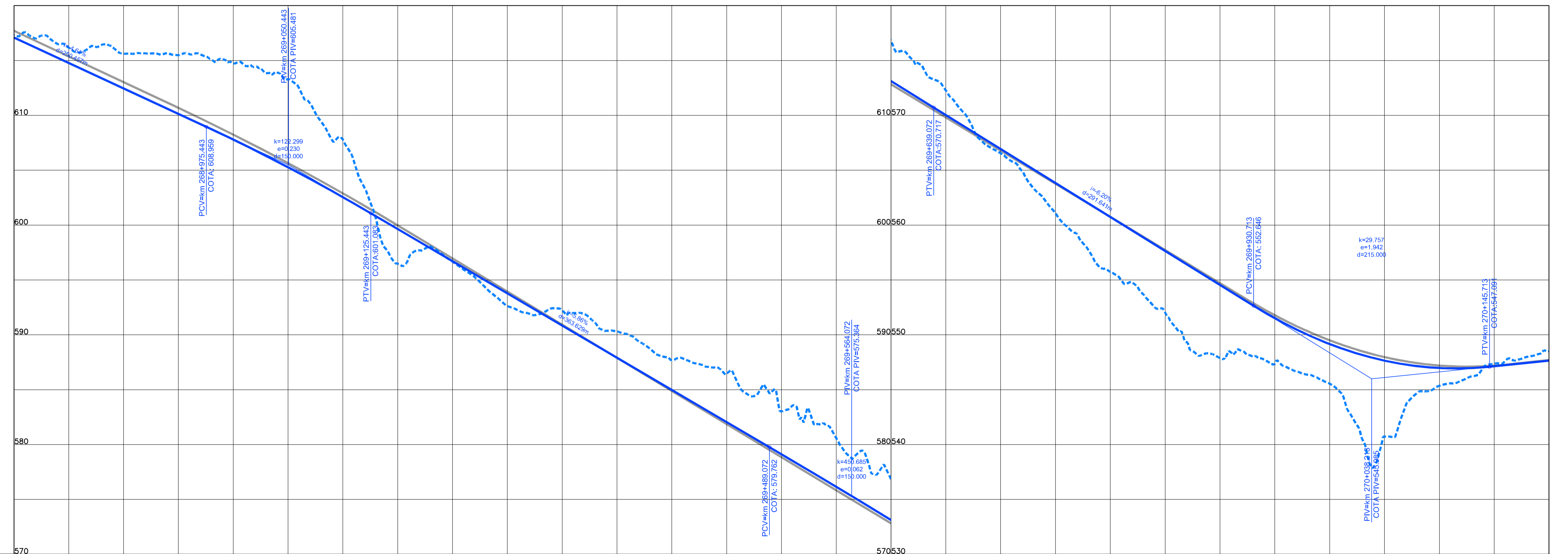
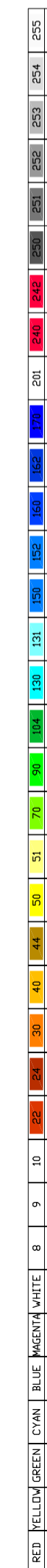


Em cópias deste desenho com formato diferente do A1 atender a escala gráfica



COTAS TERRENO PISTA NOVA ESQUERDA/DIREITA	617,314	615,64	614,731	607,792	596,681	592,231	587,668	583,039	576,804	566,545	555,742	547,892	545,552	545,555	548,491
COTAS PROJETO PISTA NOVA ESQUERDA/DIREITA	617,294	615,621	614,618	606,601	596,363	591,885	587,644	582,933	576,587	566,507	555,807	547,998	545,592	545,316	548,471
ESTAQUEAMENTO	13440	13445	13450	13455	13460	13465	13470	13475	13480	13485	13490	13495	13500	13505	13510
QUILOMETRAGEM	268+800	268+900	269+000	269+100	269+200	269+300	269+400	269+500	269+600	269+700	269+800	269+900	270+000	270+100	270+200



CONCESSIONÁRIA
BR040



Projeto: **BR-040 DF / GO / MG**
TRECHO BRASÍLIA / DF - JUIZ DE FORA / MG

Projeto: Paulo Gomes/João Campos
Colaborou: Luis Lima/Carlos Martins
Desenhou: Natácha Rodrigues
Resp. Têc: Luis Seraphim
CREA-50.0601479273

At.	Descrição	Elaborou	Data

Escalas:
Designação: PROJETO - CONTRATO CLÁUSULA 6.10
TRAÇADO
PROJETO GEOMÉTRICO
km 268+800 ao km 270+200

Número: **L9BR040MG-PB-PP-193**
Rev. **0** Ním. Folha: **07** Data: **2014**