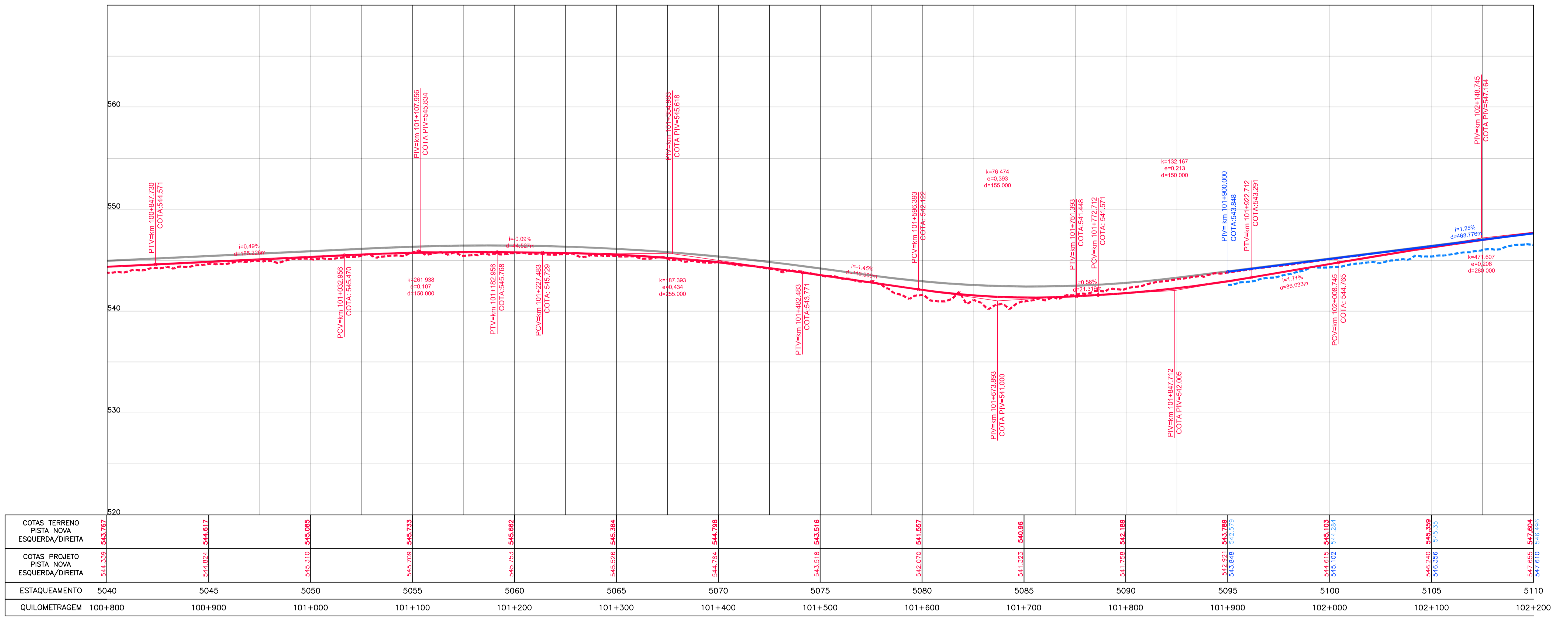
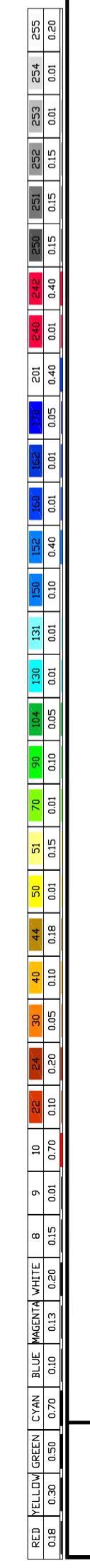


Em cópias deste desenho com formato diferente do A1 atender a escala gráfica

N:\trabalho\projeto\BR040\BR040MG-PB-PP-074\BR040MG-PB-PP-074.dwg



ESTAQUEAMENTO	5040	5045	5050	5055	5060	5065	5070	5075	5080	5085	5090	5095	5100	5105	5110
COTAS TERRENO PISTA NOVA ESQUERDA/DIREITA	543.797	544.617	545.085	545.733	545.662	545.394	544.798	543.516	542.157	540.96	542.189	543.789	545.103	545.359	547.604
COTAS PROJETO PISTA NOVA ESQUERDA/DIREITA	544.339	544.824	545.310	545.709	545.753	545.526	544.784	543.518	542.070	541.323	541.758	543.848	544.615	545.256	547.810
QUILOMETRAGEM	100+800	100+900	101+000	101+100	101+200	101+300	101+400	101+500	101+600	101+700	101+800	101+900	102+000	102+100	102+200



CONCESSIONÁRIA  
BR040



Projeto: **BR-040 DF / GO / MG**  
TRECHO BRÁSÍLIA / DF - JUÍZ DE FORA / MG

Projeto: Paulo Gomes/João Campos  
Colaborou: Luis Lima/Carlos Martins  
Desenho: Natália Rodrigues  
Resp. Têc: Luis Seraphim  
CREA-50.0601479273

At.	Descrição	Elaborou	Data

Escalas:   
Designação: PROJETO - CONTRATO CLÁUSULA 6.10  
**TRAÇADO**  
PROJETO GEOMÉTRICO  
km 100+800 ao km 102+200  
Número: **L9BR040MG-PB-PP-073**  
Rev. **0** N.ºm. Folha: **07** Data: **2014**