

## **ANEXO I – MAPAS**

### **ANEXO I – MAPAS**

Figura 1. Mapa de cobertura vegetal e uso do solo na Área de Influência Indireta - AII.  
Fonte: MMA-PROBIO. Escala 1:300.000

Figura 2. Mapa de cobertura vegetal e uso do solo na Área de Influência Direta – AID. Escala 1:50.000.

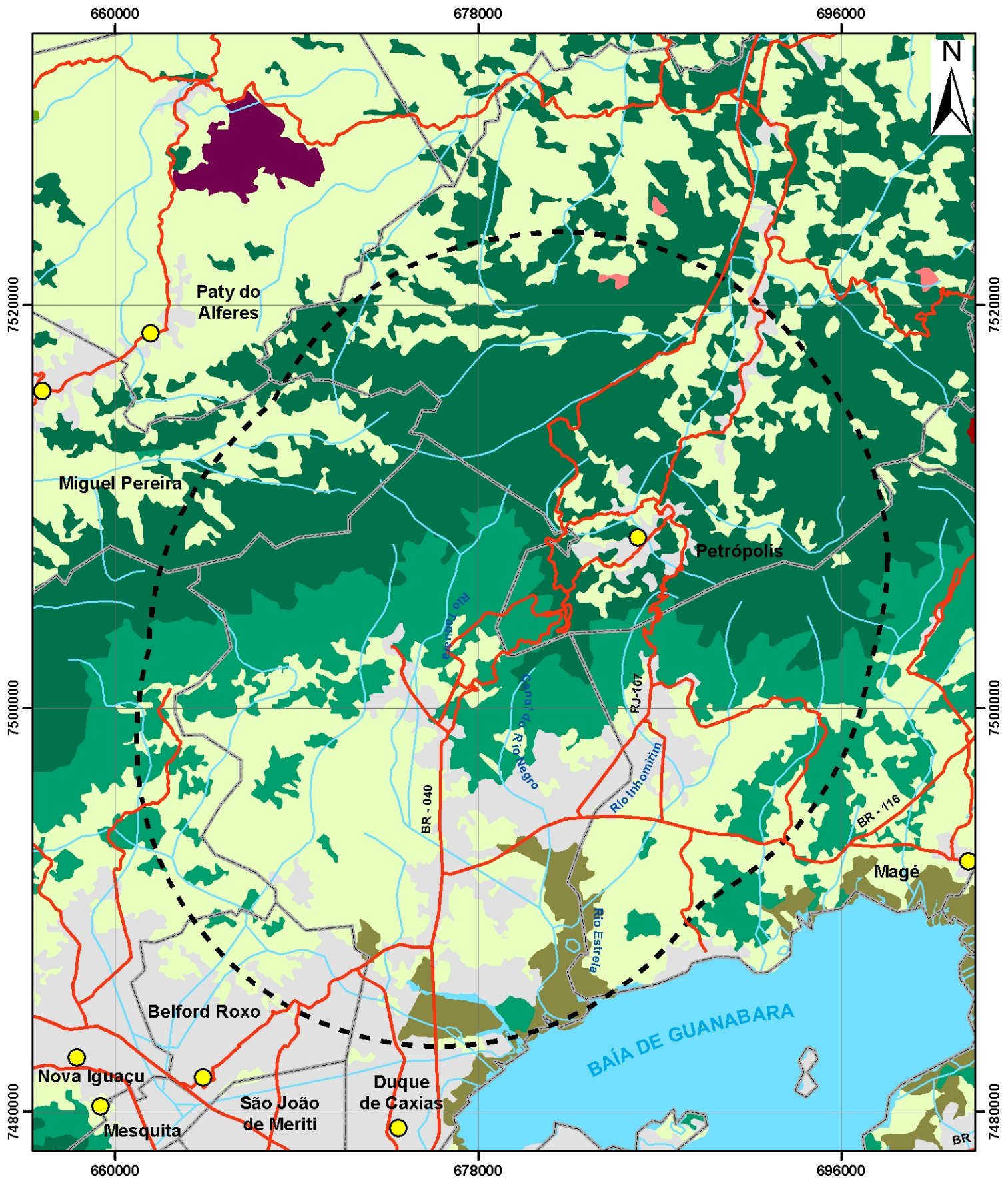
Figura 3. Mapa de cobertura vegetal e uso do solo na Área de Influência Direta – AID, trecho Inicial, sentido baixada-serra (Sul). Escala 1:25.000.

Figura 4. Mapa de cobertura vegetal e uso do solo, incluindo pontos de amostragem na Área de Influência Direta – AID, trecho central. Escala 1:25.000.

Figura 5. Mapa de cobertura vegetal e uso do solo na Área de Influência Direta – AID, trecho final, sentido baixada-serra (Norte). Escala 1:25.000.

Figura 6. Unidades de Conservação (UC) na Área de Influência Indireta – AII. Escala 1:300.000.

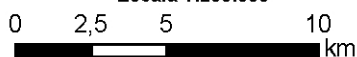
Figura 7. Mosaico de Unidades de Conservação do Corredor Central Fluminense (Serra do Mar). Fonte: ICMBio. Escala 1:550.000.



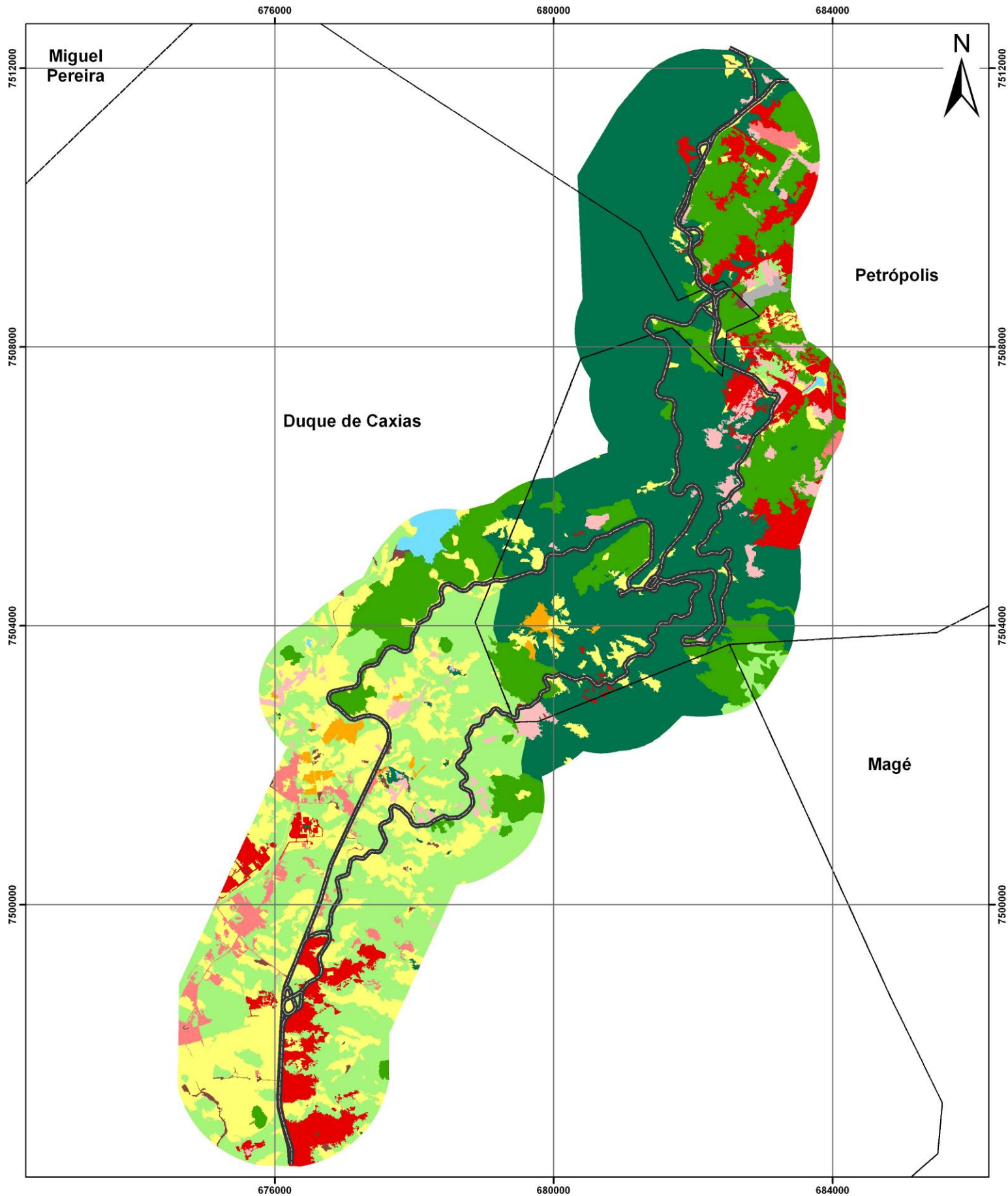
**Legenda**

- |                             |                                  |                                     |
|-----------------------------|----------------------------------|-------------------------------------|
| Sede Municipal              | Agropecuária                     | Floresta Ombrófila Densa Montana    |
| Limite Municipal            | Área de Influência Urbana        | Floresta Ombrófila Densa Submontana |
| Área de Influência Indireta | Área de Transição                | Formações Pioneiras                 |
| Rios                        | Corpos D'água                    | Reflorestamento                     |
| Estradas                    | Floresta Estacional Semidecidual | Refúgios Vegetacionais              |

Projeção UTM  
Datum SAD 69 fuso 23S  
Escala 1:250.000



**Céu Aberto**  
Prestação de Serviços Sócio-Ambientais Ltda.



## Legenda

### Cobertura Vegetal e Uso do Solo

Afloramento

Área Urb. Alta Dens.

Área Urb. Media Dens.

Área Urb. Baixa Dens.

Campo

Corpo d'água

Cultivo

Floresta Avançada

Floresta Média

Floresta Inicial

Solo Exposto

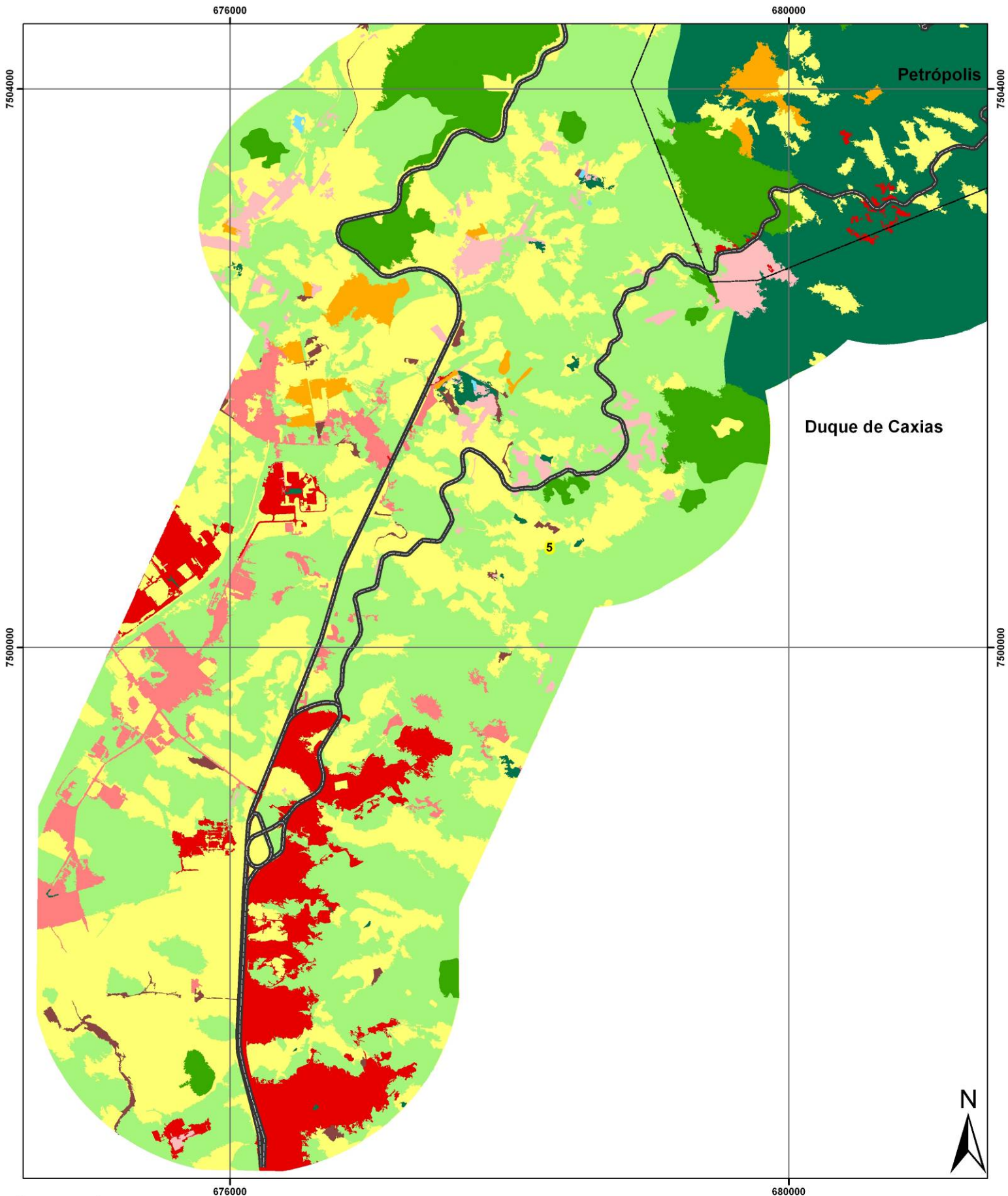
Limite Municipal

BR - 040



0 1 2 4 km

Projeção UTM  
Datum SAD 69 fuso 23S  
Escala 1:50.000



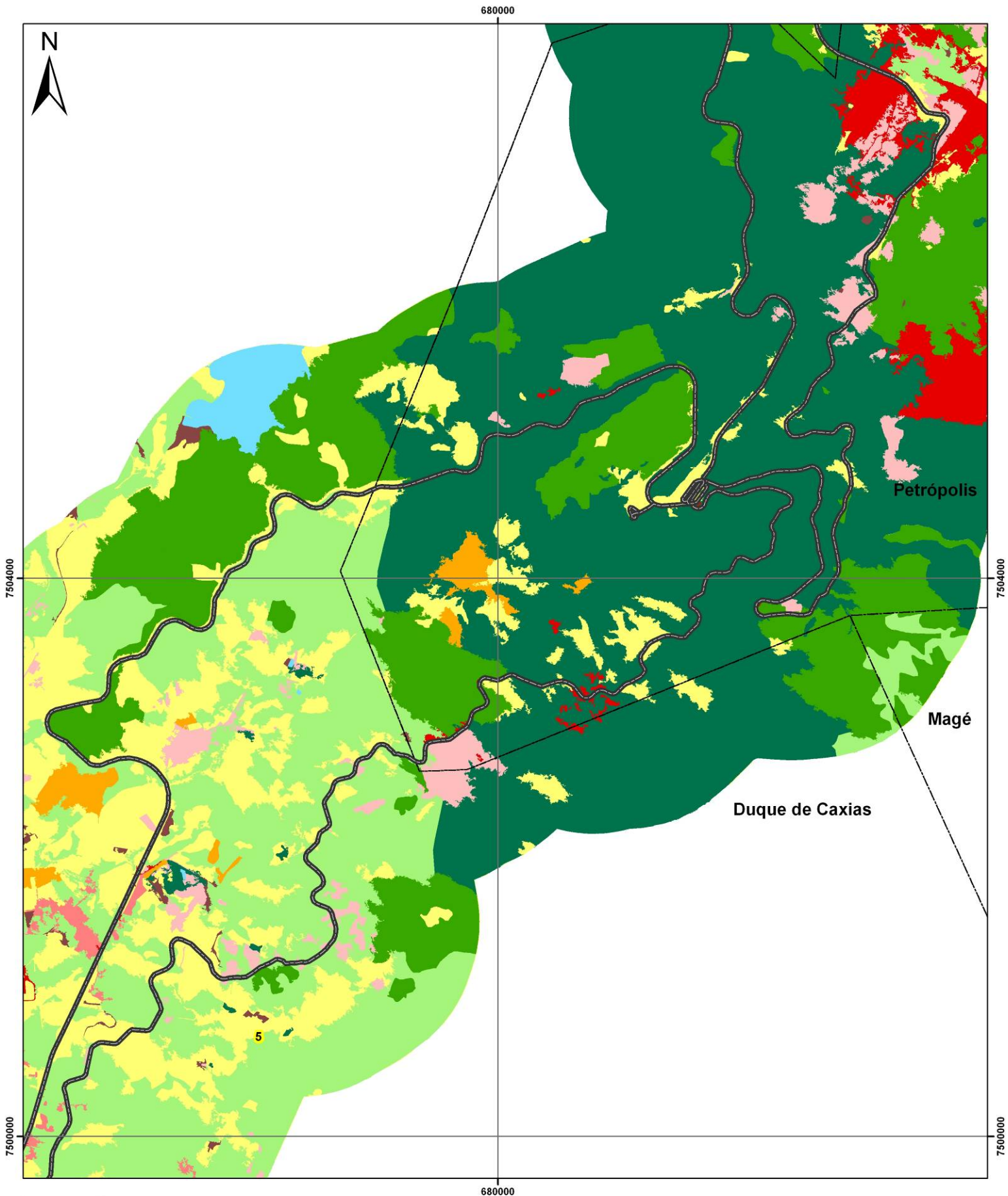
### Legenda

<b>Cobertura Vegetal e Uso do Solo</b>	Área Urb. Baixa Dens.	Floresta Avançada	Limite Municipal
Afloramento	Campo	Floresta Média	BR - 040
Área Urb. Alta Dens.	Corpo d'água	Floresta Inicial	
Área Urb. Media Dens.	Cultivo	Solo Exposto	



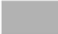


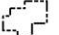






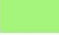




Projeção UTM  
 Datum SAD 69 fuso 23S  
 Escala 1:25.000





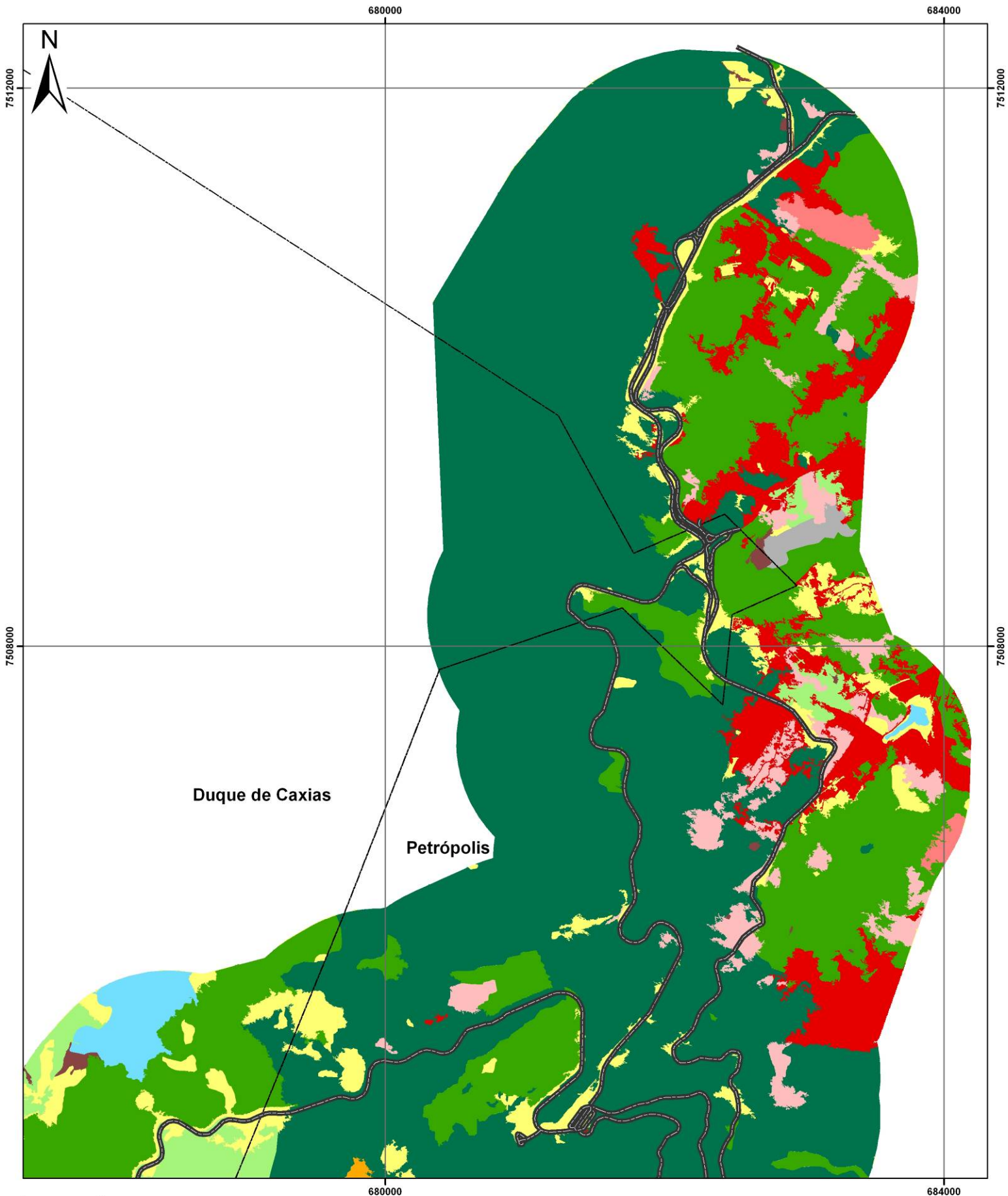
## Legenda

### Cobertura Vegetal e Uso do Solo

	Afloramento		Área Urb. Baixa Dens.		Floresta Avançada		Limite Municipal
	Área Urb. Alta Dens.		Campo		Floresta Média		BR - 040
	Área Urb. Media Dens.		Corpo d'água		Floresta Inicial		
			Cultivo		Solo Exposto		



Projeção UTM  
Datum SAD 69 fuso 23S  
Escala 1:25.000



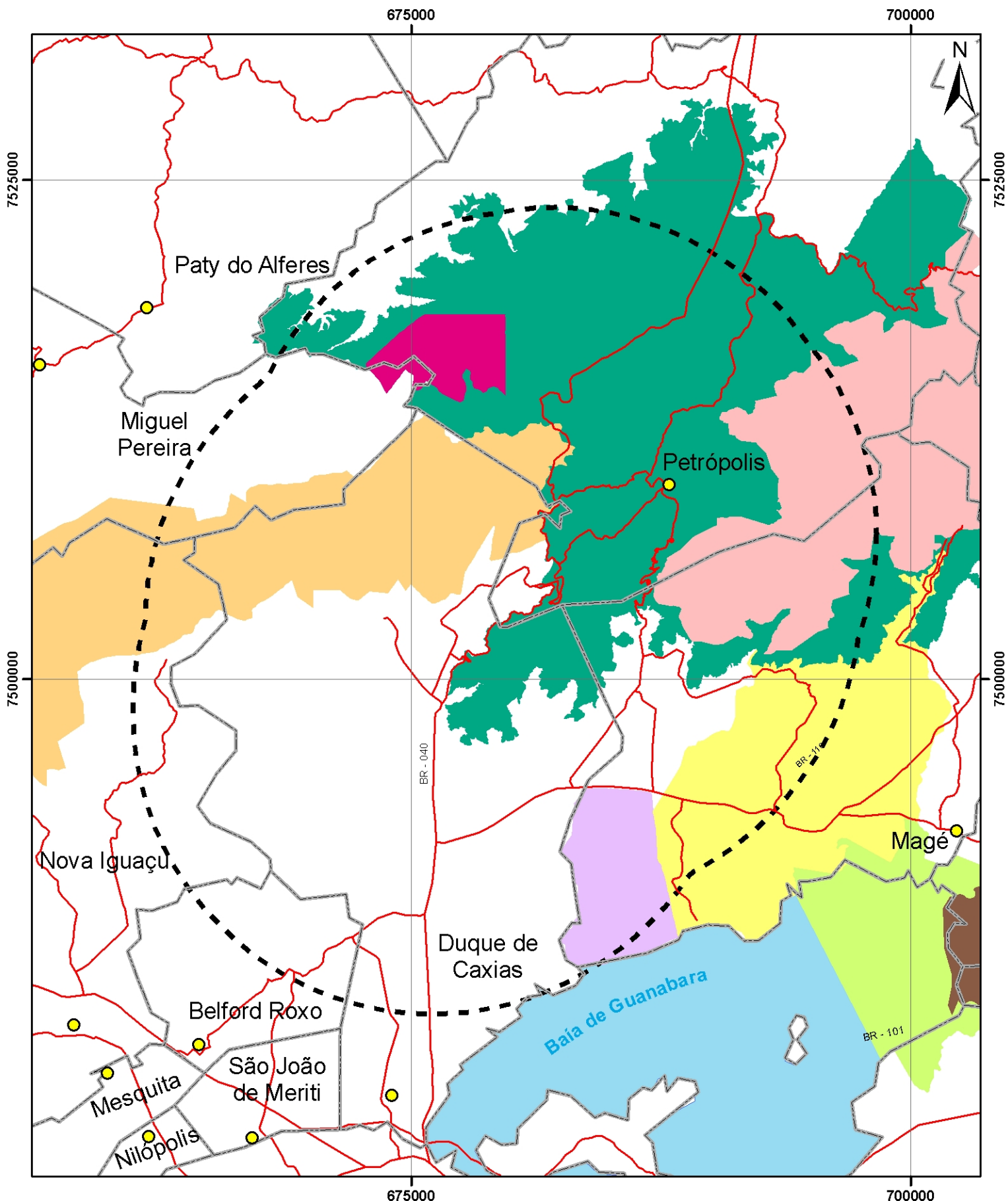
### Legenda

#### Cobertura Vegetal e Uso do Solo

- |                       |              |                   |                  |
|-----------------------|--------------|-------------------|------------------|
| Afloramento           | Campo        | Floresta Avançada | Limite Municipal |
| Área Urb. Alta Dens.  | Corpo d'água | Floresta Média    | BR - 040         |
| Área Urb. Media Dens. | Cultivo      | Floresta Inicial  |                  |
|                       |              | Solo Exposto      |                  |

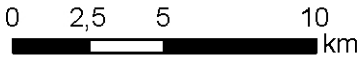


Projeção UTM  
Datum SAD 69 fuso 23S  
Escala 1:25.000



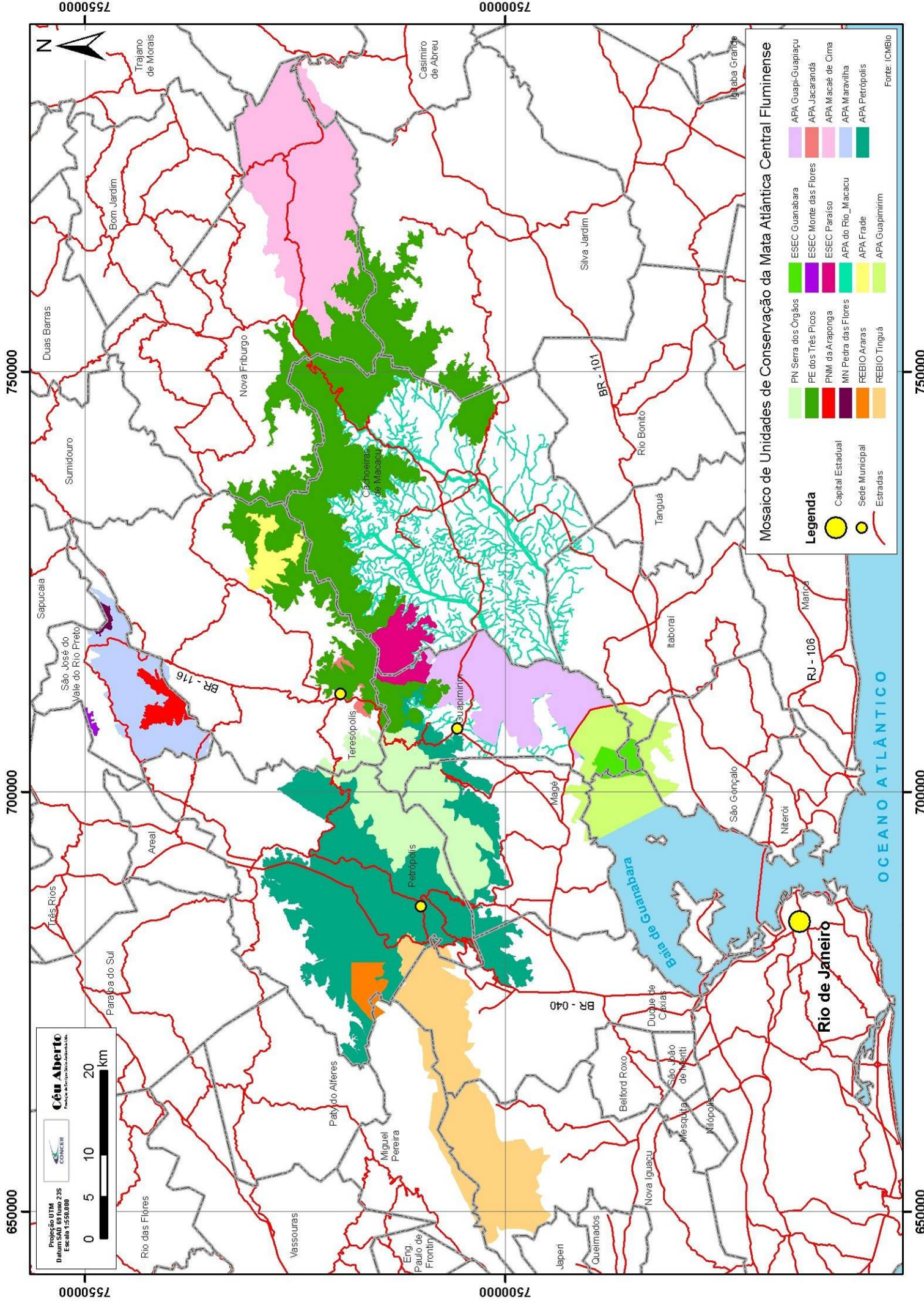
**Céu Aberto**  
Prestação de Serviços Socio-Ambientais Ltda.

Projeção UTM  
Datum SAD 69 fuso 23S  
Escala 1:250.000



Legenda		Unidades de Conservação	
	Sede Municipal		PN Serra dos Orgãos
	Limite Municipal		PE dos Três Picos
	Área de Influência Indireta		REBIO Araras
	Estradas		REBIO Tinguá
			ESEC Guanabara
			APA Guapimirim
			APA Guapi-Guapiaçu
			APA Petrópolis
			APA Suruí
			APA Estrela

Fonte: ICMBio



**Mosaico de Unidades de Conservação da Mata Atlântica Central Fluminense**

- Legenda**
- Capital Estadual
  - Sede Municipal
  - Estradas
  - PN Serra dos Órgãos
  - PE dos Três Picos
  - PNM da Araponga
  - MN Pedra das Flores
  - REBIO Araras
  - REBIO Tinguá
  - ESEC Guanabara
  - ESEC Monte das Flores
  - ESEC Paraisópolis
  - APA do Rio Macaçu
  - APA Frade
  - APA Guapimirim
  - APA Jacarandá
  - APA Macaeté de Cima
  - APA Maravilha
  - APA Petrópolis
  - APA Guapimirim

Fonte: ICMBio

Projeção UTM  
 Datum SAD 83 Fuso 23S  
 Escala 1:500.000  
**Céu Aberto**  
 Fundação de Amparo à Pesquisa do Estado do Rio de Janeiro





