

680000

684000

7512000

7512000

7508000

7508000

7504000

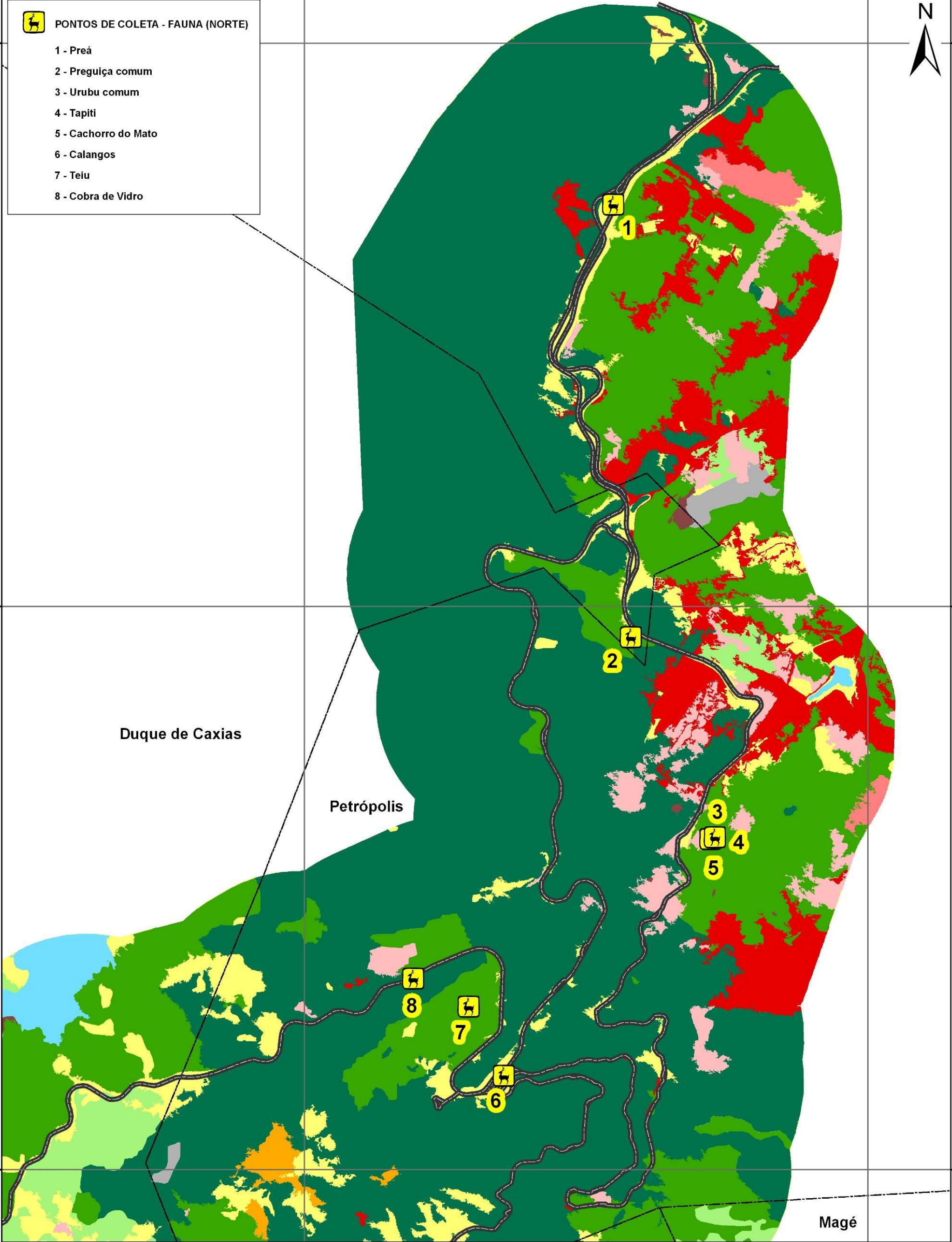
7504000

680000

684000

PONTOS DE COLETA - FAUNA (NORTE)

- 1 - Preá
- 2 - Preguiça comum
- 3 - Urubu comum
- 4 - Tapiti
- 5 - Cachorro do Mato
- 6 - Calangos
- 7 - Teiu
- 8 - Cobra de Vidro



Legenda

Cobertura Vegetal e Uso do Solo

- Afloramento
- Área Urb. Alta Dens.
- Área Urb. Média Dens.

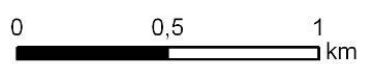
- Área Urb. Baixa Dens.
- Campo
- Corpo d'água
- Cultivo

- Floresta Avançada
- Floresta Média
- Floresta Inicial
- Solo Exposto

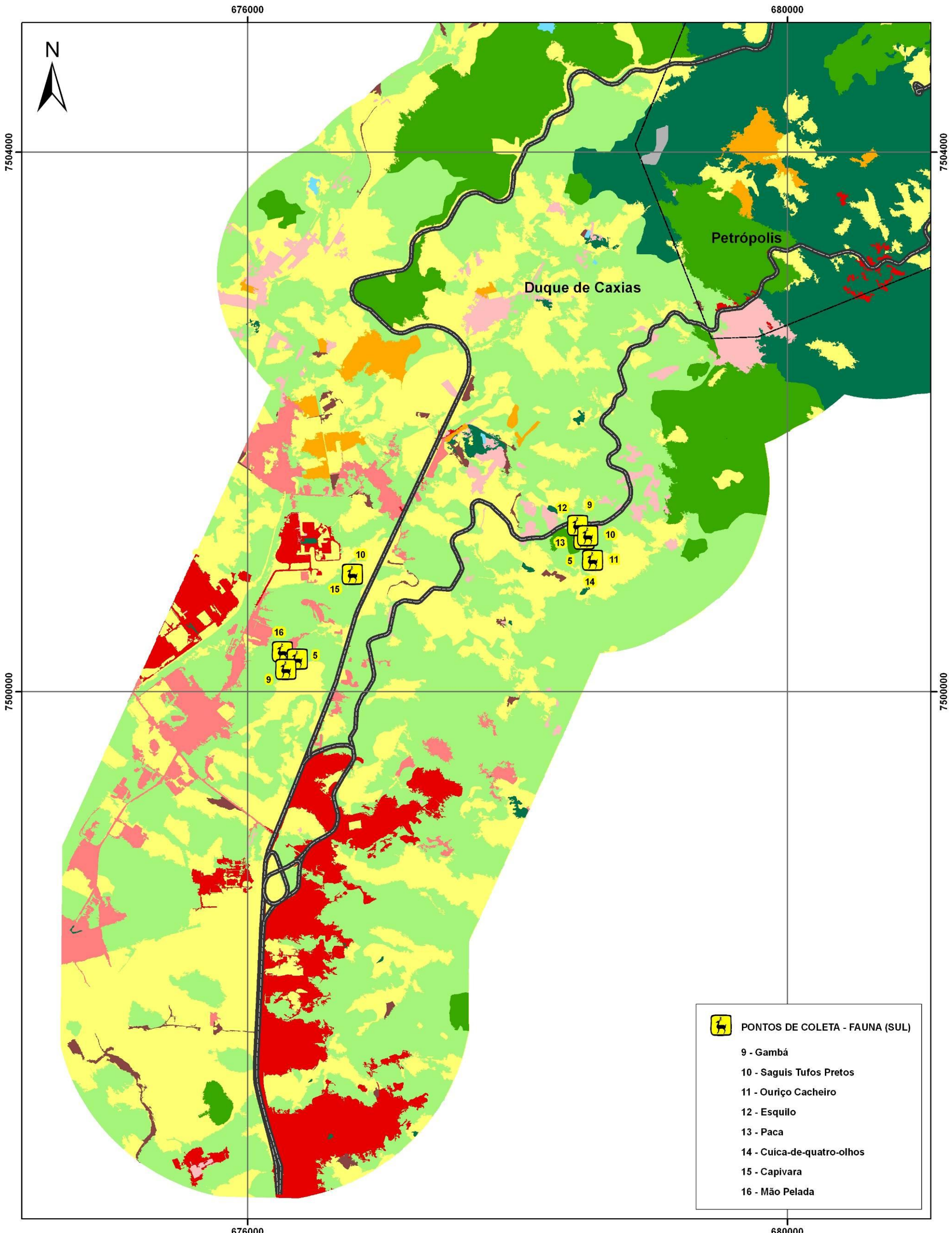
- Limite Municipal
- BR - 040



Céu Aberto
Prestação de Serviços Sócio-Ambientais Ltda



Projeção UTM
Datum SAD 69 fuso 23S
Escala 1:25.000



- PONTOS DE COLETA - FAUNA (SUL)**
- 9 - Gambá
 - 10 - Saguis Tufos Pretos
 - 11 - Ouriço Cacheiro
 - 12 - Esquilo
 - 13 - Paca
 - 14 - Cuíca-de-quatro-olhos
 - 15 - Capivara
 - 16 - Mão Pelada

Legenda

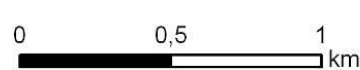
Cobertura Vegetal e Uso do Solo

- Afloramento
- Área Urb. Alta Dens.
- Área Urb. Media Dens.
- Área Urb. Baixa Dens.
- Campo
- Corpo d'água
- Cultivo
- Floresta Avançada
- Floresta Média
- Floresta Inicial
- Solo Exposto

- Limite Municipal
- BR - 040



Céu Aberto
Prestação de Serviços Sócio-Ambientais Ltda



Projeção UTM
Datum SAD 69 fuso 23S
Escala 1:25.000