

3 ÁREA DE ESTUDO (AE) E ÁREA DIRETAMENTE AFETADA (ADA)

Para a definição das áreas de estudo e diretamente afetada foram confeccionados mapas (impresso e em formato digital do tipo kmz) contendo a delimitação geográfica da provável área diretamente afetada pelo projeto (Área Diretamente Afetada - ADA) e da área estabelecida para a realização dos estudos de caráter mais regional (Área de Estudo - AE).

Ressalta-se que a delimitação da área de estudo é essencial para se estabelecer os limites do espaço geográfico a ser impactado, considerando-se as interferências ambientais e o tipo de impacto gerado sobre os componentes abióticos, bióticos e antrópicos, de forma a prevenir, mitigar e/ou eliminar os impactos ambientais significativos adversos, ou reduzi-los a níveis aceitáveis.

A ADA é a área que será submetida às intervenções diretas das obras da rodovia, ou seja, a área sobre a qual será construída a ampliação de capacidade da rodovia, as instalações de acessos e máquinas, estruturas de apoio, áreas de empréstimo, jazidas e bota fora, além dos locais onde haverá supressão de vegetação. Assim, a ADA, para todos os meios, foi definida como sendo a faixa de domínio da BR-386/RS. A Tabela 8 apresenta as dimensões da faixa de domínio ao longo do trecho em estudo.

As Áreas de Estudo estão definidas para cada meio nos itens subsequentes.

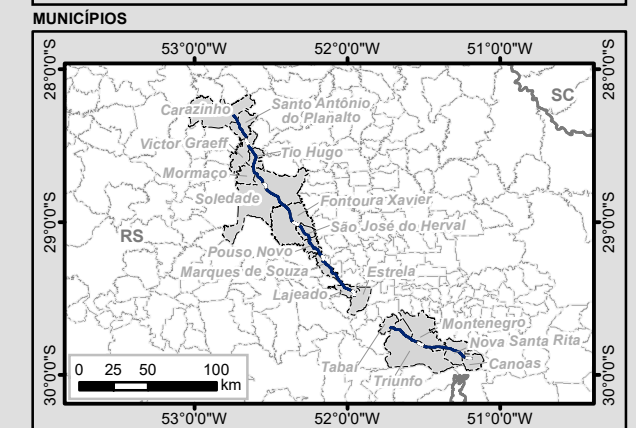
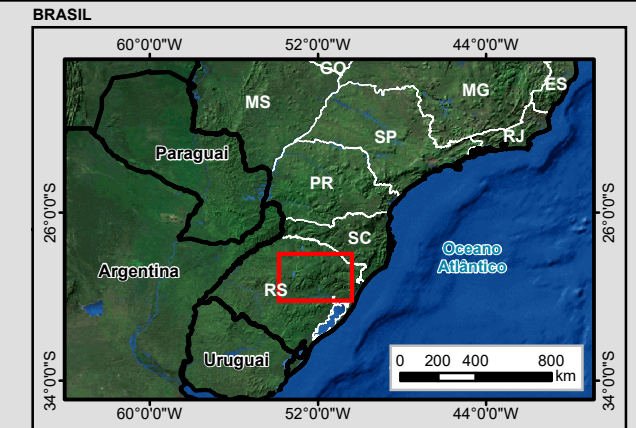
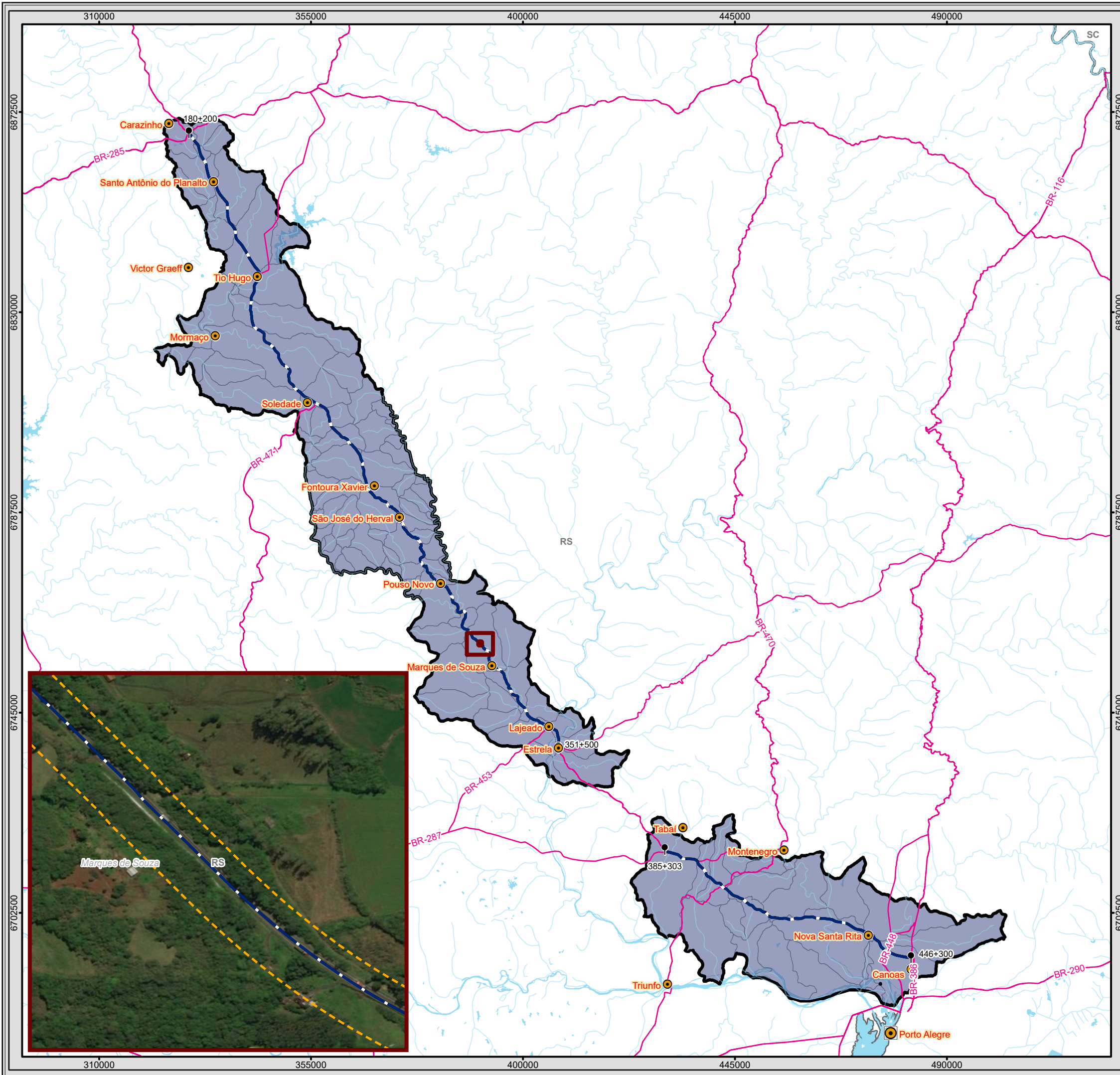
3.1 MEIO FÍSICO

A delimitação da Área de Estudo foi planejada de forma a melhor abranger a caracterização dos itens do Diagnóstico e seguindo a Resolução nº 01/1986 do CONAMA que define os componentes a serem considerados na definição das áreas de influência do Meio Físico, são eles:

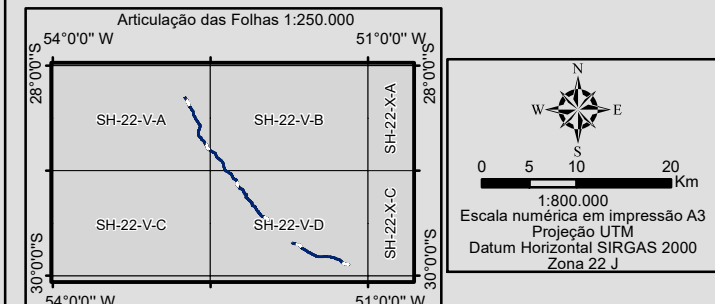
- O subsolo, as águas, o ar e o clima, destacando os recursos minerais, a topografia, os tipos e aptidão do solo, os corpos d'água, o regime hidrológico, as correntes marinhas e as correntes atmosféricas.

A Área de Estudo (AE) é aquela real e/ou potencialmente ameaçada pelos possíveis impactos decorrentes de alterações ocorridas devido à instalação e operação do empreendimento. Para empreendimentos rodoviários com aberturas de novas áreas, o comportamento esperado é a alteração do padrão das redes de drenagens, uso e ocupação do solo e modificações na paisagem do entorno, remobilização de sedimentos e rochas nos cortes de estrada e nas regiões rebaixadas do relevo, além de outras alterações nos parâmetros da dinâmica do Meio Físico.

A área de estudo selecionada para este diagnóstico foram as ottobacias dos rios Jacuí, Taquari, Caí e Sinos interceptadas pelos trechos rodoviários em estudo e pelas ottobacias a jusante até a confluência com rios de primeira, segunda ou terceira ordem, conforme classificação da ANA, seguindo o proposto pela Resolução CONAMA nº 01/1986.



- Legenda**
- Capital Estadual
 - Cidade
 - Marco Quilométrico
 - Trecho BR-386/RS
 - Rodovia Federal
 - Curso d'água
 - Massa d'água
 - Ottobacias ANA
 - Áreas de Influência**
 - Área Diretamente Afetada (ADA)
 - Área de Estudo do Meio Físico (AE)

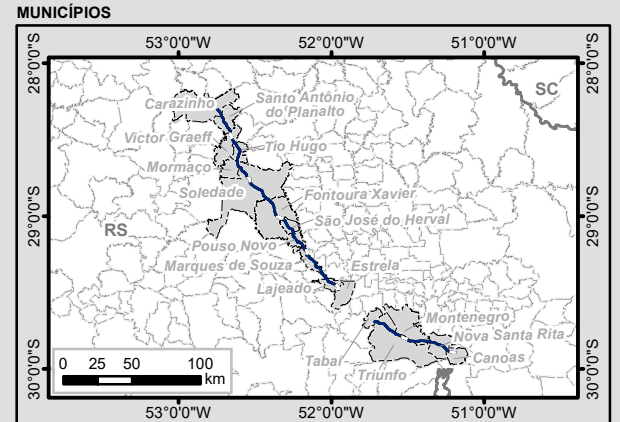
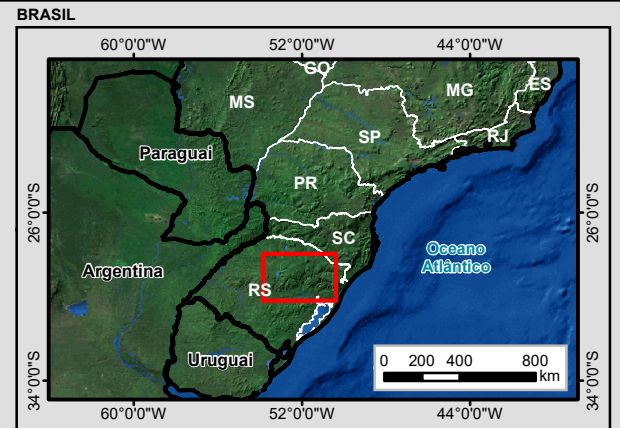
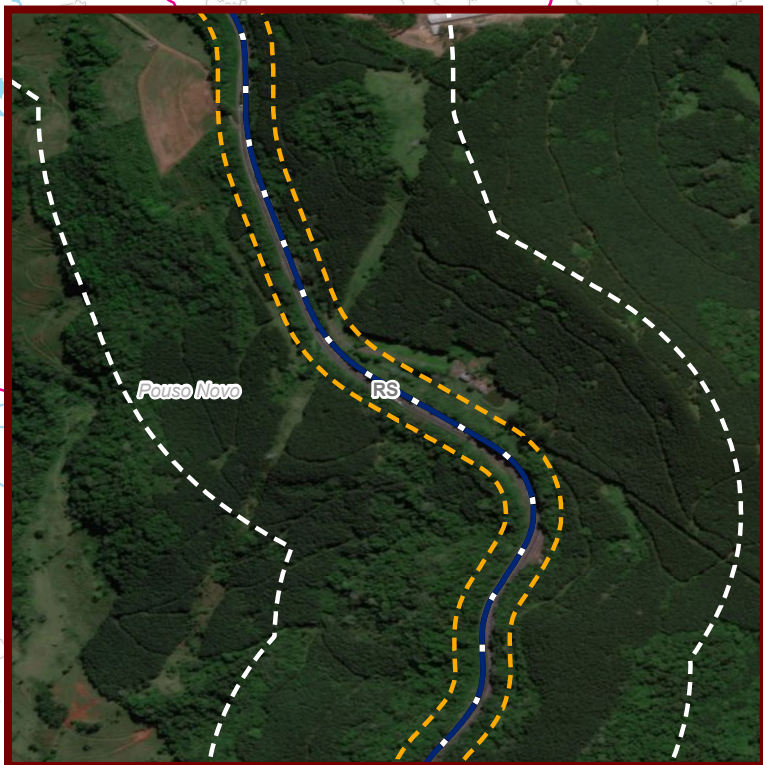
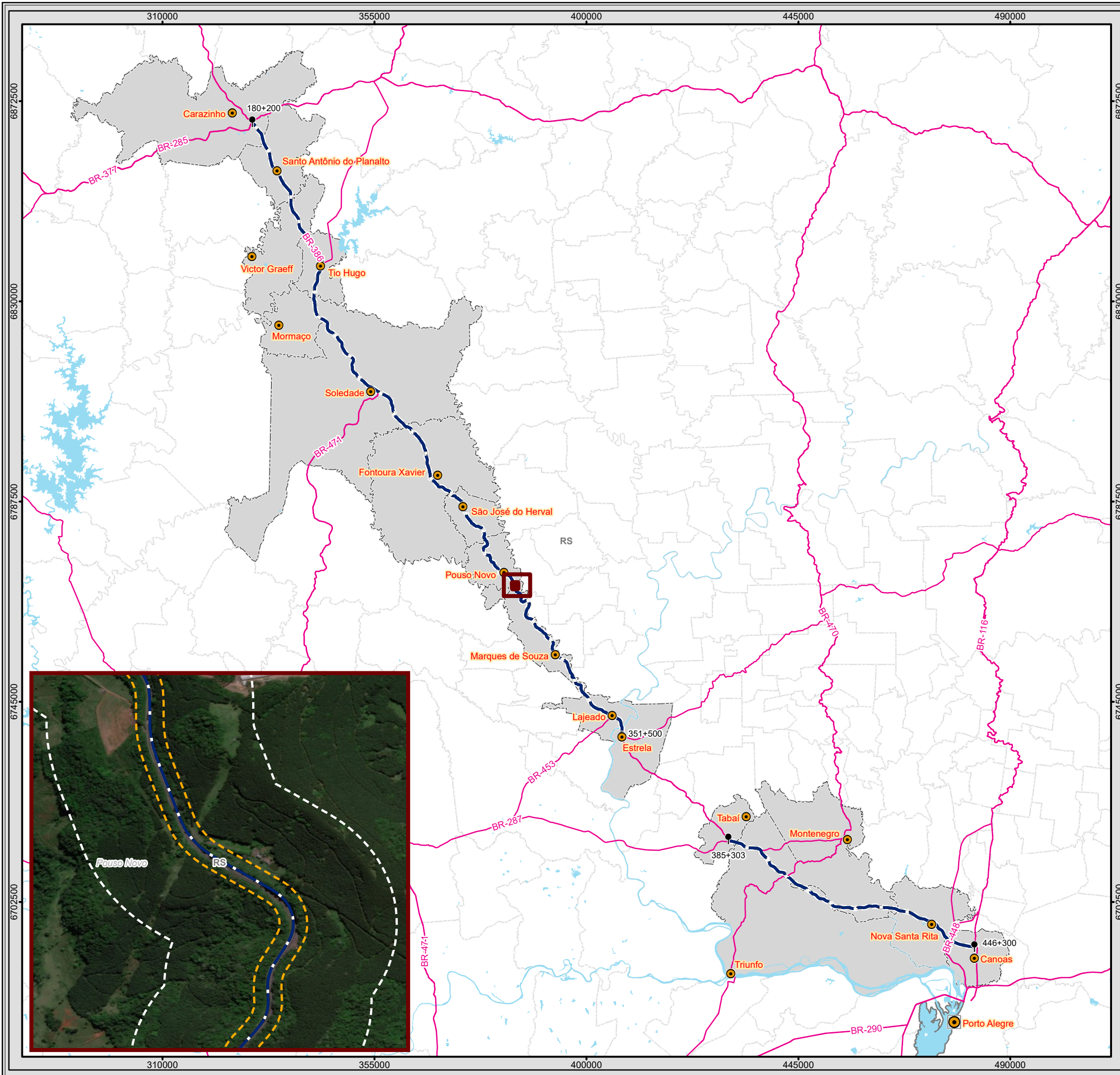


Identificação do Projeto			
Obras de duplicação e regularização da rodovia federal BR-386/RS, trecho Carazinho/RS a Canoas/RS com extensão total de 232,11 km			
Título do Mapa			
Área de Estudo (AE) e Área Diretamente Afetada (ADA) do Meio Físico			
Empreendedor			
EPL - Empresa de Planejamento e Logística S.A			
Responsável Técnico	Data: Março/2018		
MRS	Fonte:		
Estudos Ambientais	Malha Digital: Municipal e Estadual, 1:250.000 (IBGE, 2015); Bases Cartográficas Contínuas, 1:250.000 (IBGE, 2015); Rodovias (DNIT, 2017); Ottobacias Multiescala (ANA, 2013).		

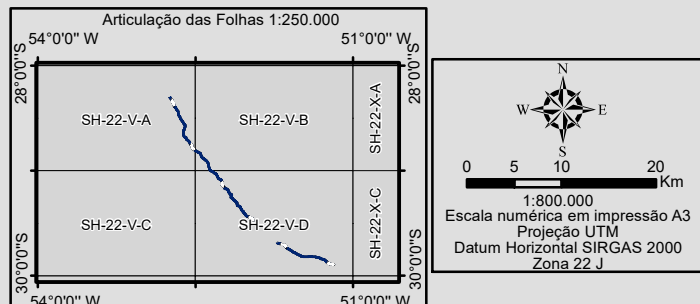
3.2 MEIO BIÓTICO

A Área de Estudo (AE) relativa as obras de regularização, duplicação, ampliação da capacidade e construção de obras de arte especiais e obras de arte correntes da Rodovia BR-386/RS foi definida para o Meio Biótico como o mapa de distância (buffer) de 300 metros para cada lado do eixo central do trajeto do empreendimento e os módulos de fauna conforme estabelecido na Instrução Normativa Ibama nº 13/2013.

O Mapa 5 apresenta a Área de Estudo (AE) e da Área Diretamente Afetada (ADA) do Meio Biótico.



- Legenda**
- Capital Estadual
 - Cidade
 - Marco Quilométrico
 - Trecho BR-386/RS
 - Rodovia Federal
 - Massa d'água
 - Municípios Interceptados pelo Empreendimento
 - Limite Municipal
 - Divisa Estadual
 - Áreas de Influência**
 - Área Diretamente Afetada (ADA)
 - Área de Estudo do Meio Biótico (AE) - 300 m para cada lado

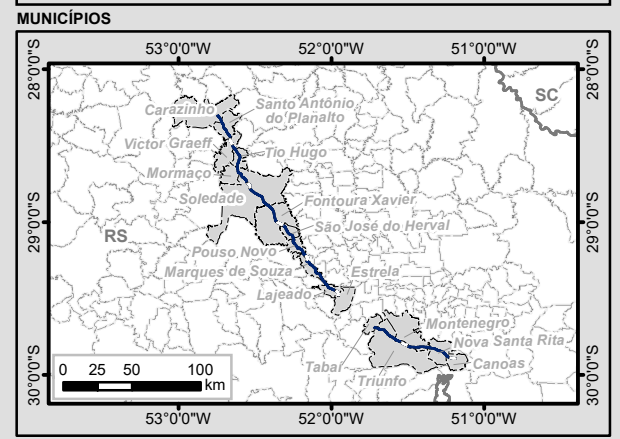
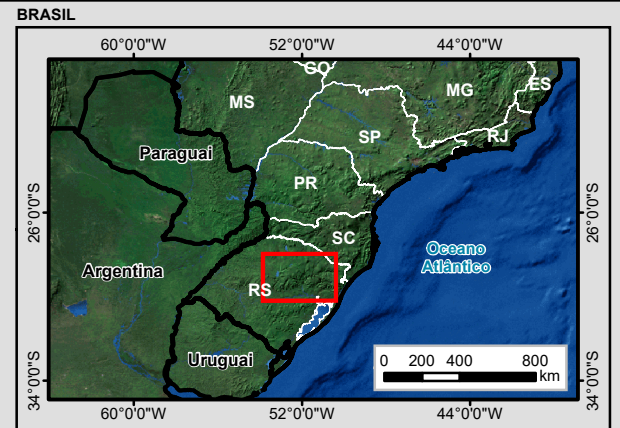
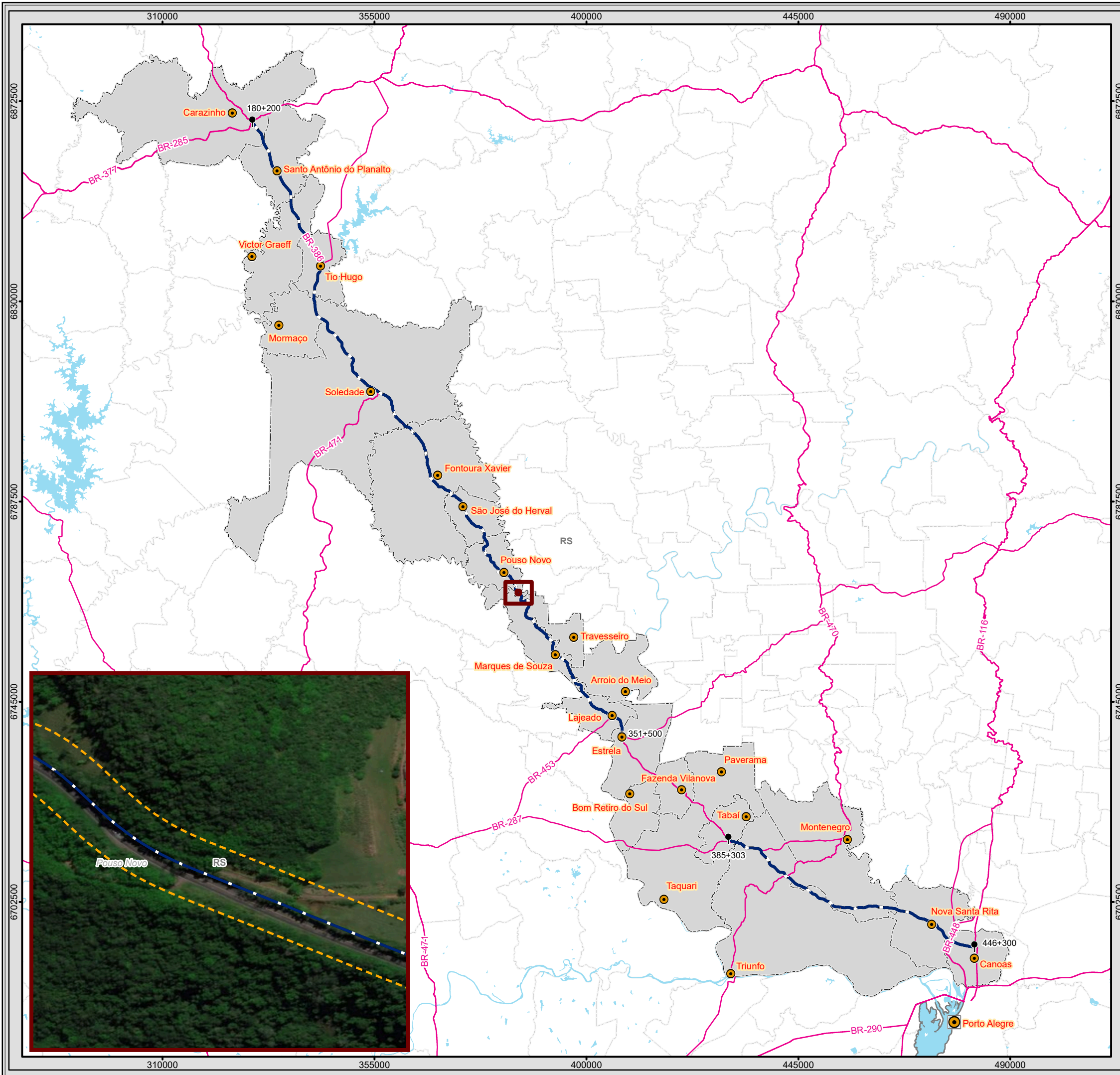


Identificação do Projeto		
Obras de duplicação e regularização da rodovia federal BR-386/RS, trecho Carazinho/RS a Canoas/RS com extensão total de 232,11 km		
Título do Mapa		
Área de Estudo (AE) e Área Diretamente Afetada (ADA) do Meio Biótico		
Empreendedor		
EPL - Empresa de Planejamento e Logística S.A		
Responsável Técnico	Data: Março/2018	
MRS	Fonte:	
Estudos Ambientais	Malha Digital: Municipal e Estadual, 1:250.000 (IBGE, 2015); Bases Cartográficas Contínuas, 1:250.000 (IBGE, 2015); Rodovias (DNIT, 2017);	

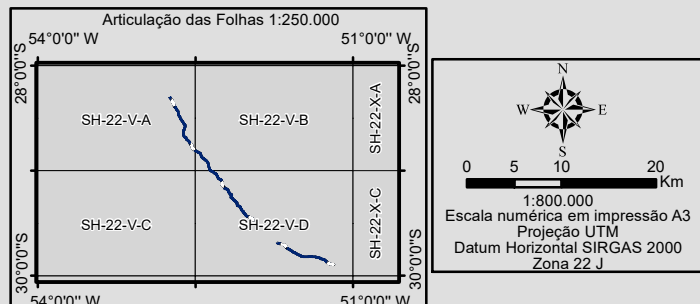
3.3 MEIO SOCIOECONÔMICO

Para os levantamentos relativos ao meio socioeconômico, estabeleceu-se como Área de Estudo (AE) os municípios interceptados e que margeiam a rodovia BR-386/RS, quais sejam:

- Arroio do Meio (RS)
- Bom Retiro do Sul (RS)
- Canoas (RS)
- Carazinho (RS)
- Estrela (RS)
- Fazenda Vilanova (RS)
- Fontoura Xavier (RS)
- Lajeado (RS)
- Marques de Souza (RS)
- Montenegro (RS)
- Mormaço (RS)
- Nova Santa Rita (RS)
- Paverama (RS)
- Pouso Novo (RS)
- Santo Antônio do Planalto (RS)
- São José do Herval (RS)
- Soledade (RS)
- Tabaí (RS)
- Taquari (RS)
- Travesseiro
- Tio Hugo (RS)
- Triunfo (RS)
- Victor Graeff (RS)



- Legenda**
- Capital Estadual
 - Cidade
 - Marco Quilométrico
 - Trecho BR-386/RS
 - Rodovia Federal
 - Massa d'água
 - Limite Municipal
 - Divisa Estadual
 - Área Diretamente Afetada (ADA)
 - Área de Estudo do Meio Socioeconômico (AE)



Identificação do Projeto		
Obras de duplicação e regularização da rodovia federal BR-386/RS, trecho Carazinho/RS a Canoas/RS com extensão total de 232,11 km		
Título do Mapa		
Área de Estudo (AE) e Área Diretamente Afetada (ADA) do Meio Socioeconômico		
Empreendedor		
EPL - Empresa de Planejamento e Logística S.A		
Responsável Técnico	Data: Março/2018	
MRS Estudos Ambientais	Fonte:	
	Malha Digital: Municipal e Estadual, 1:250.000 (IBGE, 2015); Bases Cartográficas Contínuas, 1:250.000 (IBGE, 2015); Rodovias (DNIT, 2017);	