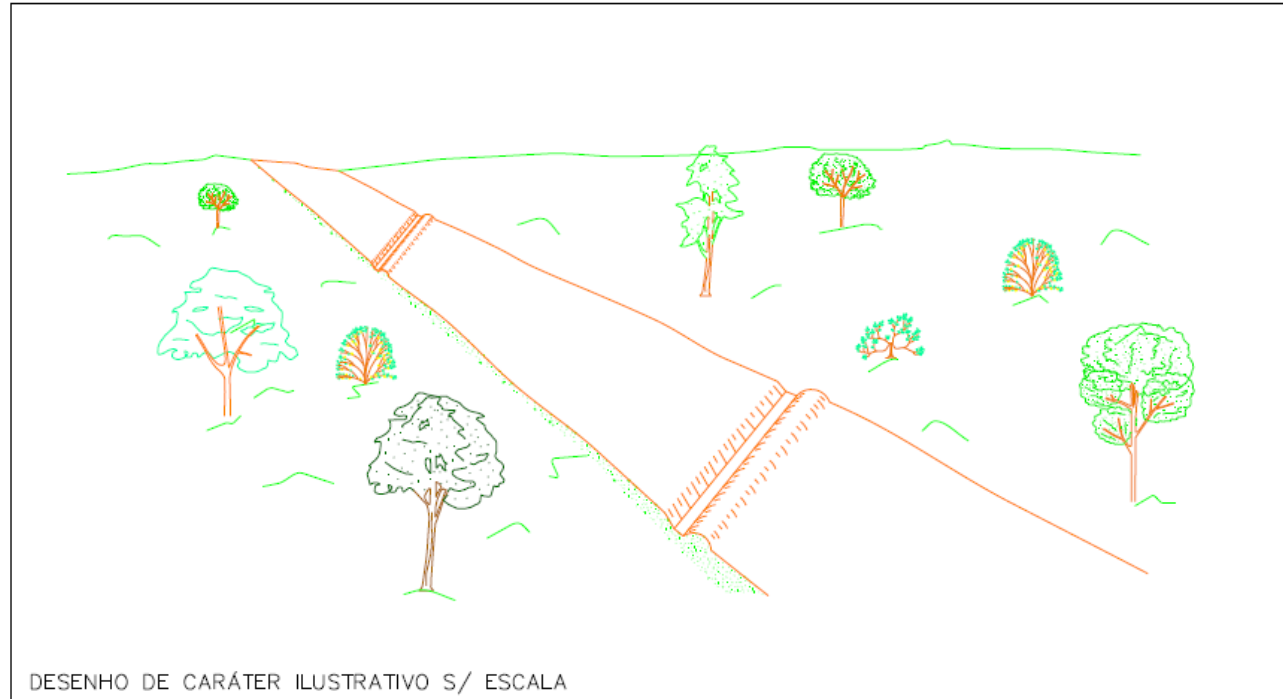


MÓDULO DE DISSIPADOR DE ENERGIA



DETALHE EM PERFIL

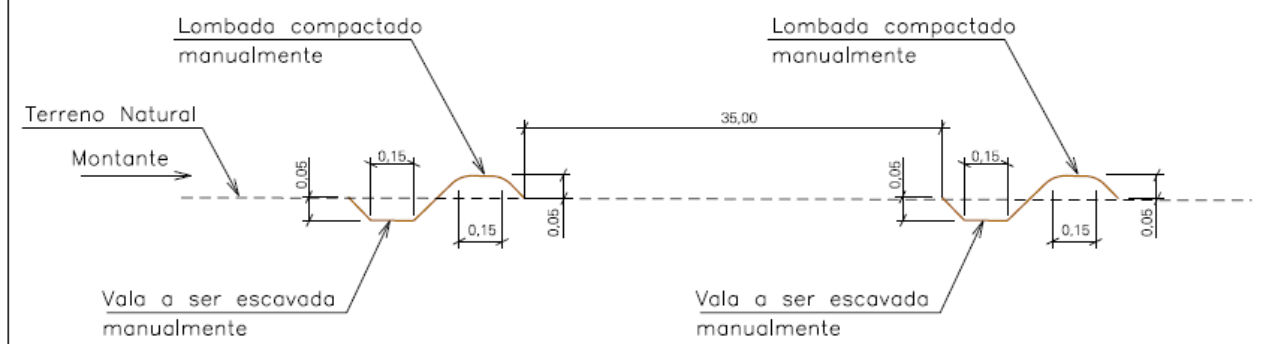
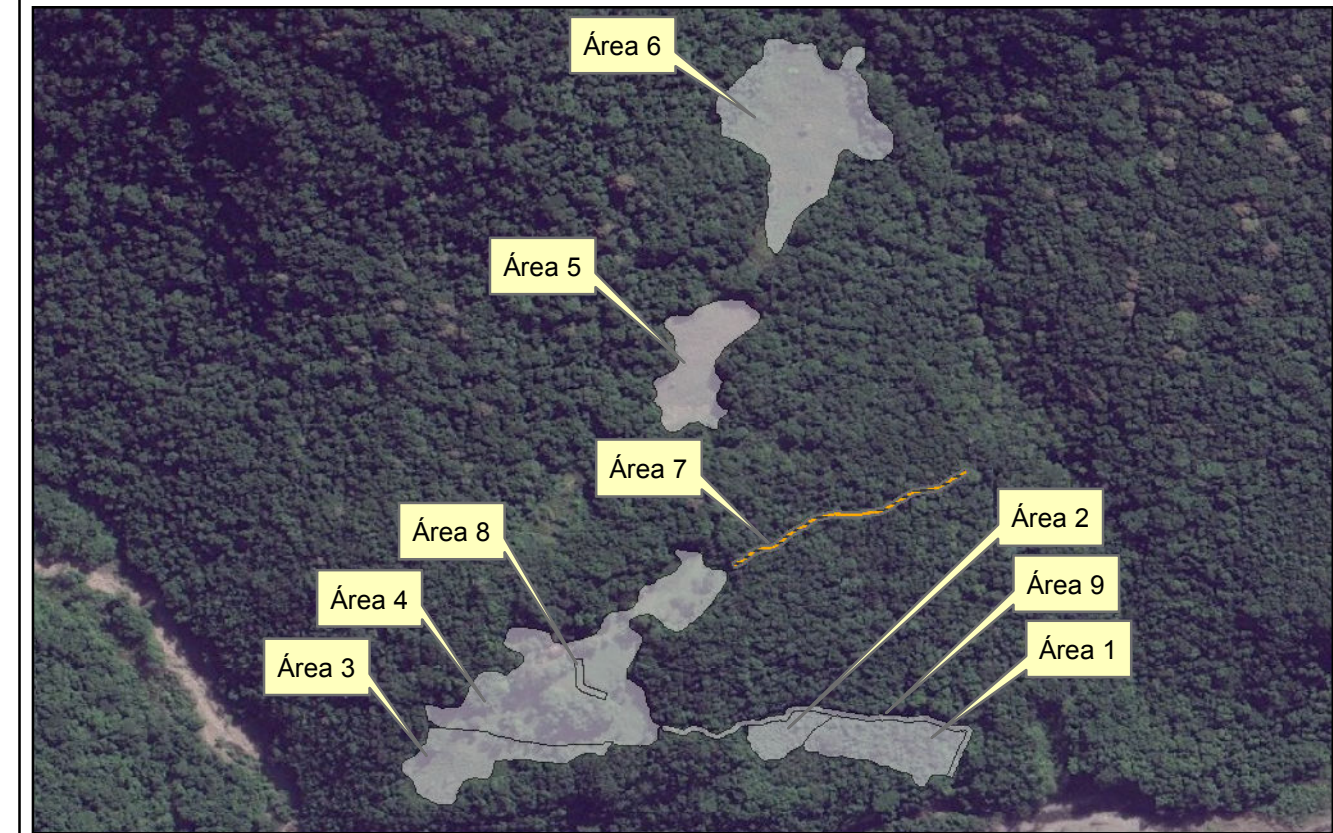
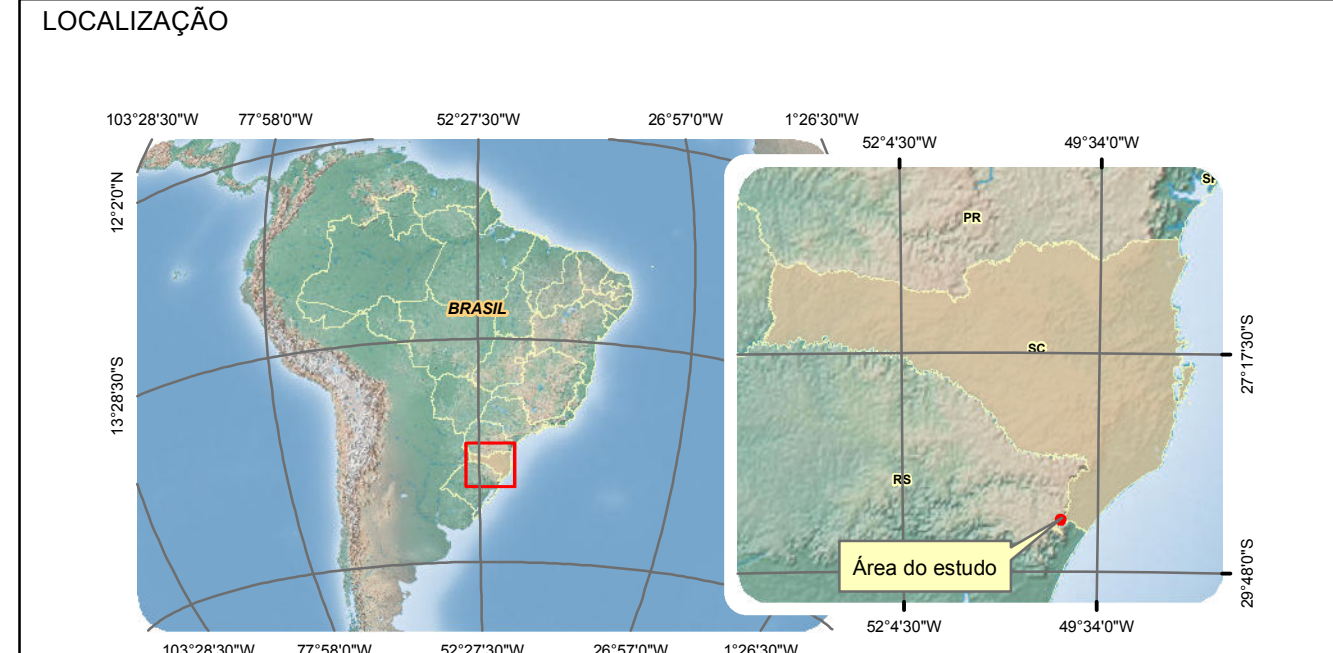


TABELA DE QUANTIDADES

DISCRIMINAÇÃO	UNID.	QUANTIDADES
Dispositivos de dissipadores de energia	unid.	04
Escavação manual de solos	m ³	0,21
Apilamento manual de solos	m ³	0,21

EXECUÇÃO

A execução da valetas e da lombada física obedecerão as dimensões, detalhes construtivos e localizações apresentadas em projeto. Os materiais escavados, resultantes da operação de execução das valetas serão destinados a execução das lombadas físicas, evitando com isto a execução de bata -foras, com objetivo de preservar o meio ambiente. As lombadas físicas deverão ser compactadas, com a finalidade de aumenta a sua capacidade de resistência à carga, dar estabilidade ,reduzir infiltração de água, dilatação e contração.



NOTA TÉCNICA

Sistema de Coordenadas Cartesianas: Universal Transversa de Mercator - UTM;
 Origem da Distância: Equador e Meridiano Central WGr 51° acrescida das constantes: 500 km (E) e 10.000 km (N);
 Datum Horizontal: SIRGAS 2000;
 Datum Vertical: Marégrafo de Imbituba - SC;
 Base Cartográfica de Referência:
 Produto gerado a partir da atualização das Cartas da Mapoteca Topográfica Digital EPAGRI/IBGE, 2004. Imagens obtidas do Banco de Dados Matricial da ESRI/Digital Globe

0 5,75 11,5 23 34,5 Meters
 1:750

		ESTADO DE SANTA CATARINA DEPARTAMENTO ESTADUAL DE INFRA-ESTRUTURA PROSUL - PROJETOS, SUPERVISÃO E PLANEJAMENTO LTDA	
PROJETO DE REPOSIÇÃO FLORESTAL DETALHE REPOSIÇÃO DA ÁREA 7		FOLHA: UNICA	