

Dados da Amostra

SOT: **0000575023** Certificado Amostra: **5524876** **que cancela e substitui 5504790**

Amostra: **15337070** Data da Amostragem: **26/12/2018 05:00:00**

Amostrador: **LYNIKER DA SILVA COELHO MENDES** Data da Emissão: **16/03/2019 14:28:41**

Autorizador: **ERIKA OLIVEIRA DA SILVA** CRQ: **03423029 - 3ª Região**

Recebimento no LF: **27/12/2018 16:03:00** Gerência Solicitante: **UO-RIO/ATP-RO/OP-P55/GEPLAT**

Origem da Amostra: **P-55** Topo: **-** Base: **-**

Ponto de Amostragem: **Saída do Flotador A** BSW(%v/v): **-**

Natureza: **Água Produzida** Origem da Sot: **P-55**

Objetivo: **Água Produzida - Atender a Resolução CONAMA 393/07 Artigo 10**

Comentário da Amostra: **O procedimento analítico utilizado pode ter requerido diluição para o atendimento das faixas de quantificação ou detecção do método empregado, conforme consta nos relatórios originais.**

Resultados

Componente	Procedimento	Método	Resultado	Unidade	LD	LQ	Incerteza Expandida	TEx
SALINIDADE	-	SM 2520 B	162,9	%o	-	-	-	1
CARBONO ORGÂNICO TOTAL	-	SM 5310 B	650,9	mg/l	0,5	1	-	2
TPH TOTAL	-	EPA 8015D	Ver imagem em anexo	-	-	-	-	2
MERCÚRIO	-	SM 3500/EPA 245.7	ND	mg/l	0,0002	0,0005	-	2
ARSÊNIO	-	EPA 3005A/6010D-SM	ND	mg/l	0,002	0,006	-	2
BÁRIO	-	EPA 3005A/6010D-SM	73,814	mg/l	0,005	0,015	-	2
CÁDMIO	-	EPA 3005A/6010D-SM	ND	mg/l	0,001	0,003	-	2
CHUMBO	-	EPA 3005A/6010D-SM	ND	mg/l	0,002	0,006	-	2
CROMO	-	EPA 3005A/6010D-SM	<0,006	mg/l	0,002	0,006	-	2
COBRE	-	EPA 3005A/6010D-SM	<0,003	mg/l	0,001	0,003	-	2
FERRO	-	EPA 3005A/6010D-SM	5,98	mg/l	0,01	0,03	-	2
MANGANÊS	-	EPA 3005A/6010D-SM	0,288	mg/l	0,002	0,006	-	2
NÍQUEL	-	EPA 3005A/6010D-SM	ND	mg/l	0,001	0,003	-	2

LABORATÓRIO DE CAMPO

VANÁDIO	-	EPA 3005A/6010D-SM	ND	mg/l	0,005	0,015	-	2
ZINCO	-	EPA 3005A/6010D-SM	0,100	mg/l	0,002	0,006	-	2
NITROGÊNIO AMONÍACAL	-	SM 4500-NH ₃	35,69	mg/l	0,02	0,05	-	2
BENZENO	-	EPA 5021A/ EPA 8260C	617,9	ug/l	0,1	1	-	2
TOLUENO	-	EPA 5021A/ EPA 8260C	622,2	ug/l	0,1	1	-	2
ETILBENZENO	-	EPA 5021A/ EPA 8260C	98,0	ug/l	0,1	1	-	2
m,p-XILENO	-	EPA 5021A/ EPA 8260C	185,3	ug/l	0,2	2	-	2
o-XILENO	-	EPA 5021A/ EPA 8260C	136,9	ug/l	0,1	1	-	2
XILENO TOTAL (o,m,p)	-	EPA 5021A/ EPA 8260C	322,27	ug/l	-	-	-	2
BTEX	-	EPA 5021A/ EPA 8260C	1.660,35	ug/l	-	-	-	2
TOXICIDADE CRÔNICA - CENO	-	ABNT NBR 15350 e 15469	0,05	%	-	-	-	3
TOXICIDADE CRÔNICA - CEO	-	ABNT NBR 15350 e 15469	0,10	%	-	-	-	3
ACENAFTILENO	-	EPA 3510 C/EPA 8270 D	ND	ug/l	0,003	0,5	-	2
ACENAFTENO	-	EPA 3510 C/EPA 8270 D	2,650	ug/l	0,003	0,5	-	2
ANTRACENO	-	EPA 3510 C/EPA 8270 D	4,005	ug/l	0,003	0,5	-	2
BENZO(A) ANTRACENO	-	EPA 3510 C/EPA 8270 D	2,857	ug/l	0,003	0,5	-	2
BENZO(B) FLUORANTENO	-	EPA 3510 C/EPA 8270 D	ND	ug/l	0,003	0,5	-	2
BENZO(GHI) PERILENO	-	EPA 3510 C/EPA 8270 D	ND	ug/l	0,003	0,5	-	2
BENZO(K) FLUORANTENO	-	EPA 3510 C/EPA 8270 D	ND	ug/l	0,003	0,5	-	2
BENZO(A)PIRENO	-	EPA 3510 C/EPA 8270 D	ND	ug/l	0,003	0,5	-	2
CRISENO	-	EPA 3510 C/EPA 8270 D	3,586	ug/l	0,003	0,5	-	2
DIBENZO(A,H) ANTRACENO	-	EPA 3510 C/EPA 8270 D	ND	ug/l	0,003	0,5	-	2
FENANTRENO	-	EPA 3510 C/EPA 8270 D	48,428	ug/l	0,003	0,5	-	2
FLUORANTENO	-	EPA 3510 C/EPA 8270 D	ND	ug/l	0,003	0,5	-	2
FLUORENO	-	EPA 3510 C/EPA 8270 D	4,916	ug/l	0,003	0,5	-	2
INDENO(1,2,3-CD) PIRENO	-	EPA 3510 C/EPA 8270 D	ND	ug/l	0,003	0,5	-	2
NAFTALENO	-	EPA 3510 C/EPA 8270 D	39,967	ug/l	0,003	0,5	-	2
PIRENO	-	EPA 3510 C/EPA 8270 D	2,818	ug/l	0,003	0,5	-	2
FENÓIS	-	EPA 8270D	204,11	ug/l	-	-	-	4
HPA'S	-	EPA 3510 C/EPA 8270 D	109,227	ug/l	-	-	-	2

LABORATÓRIO DE CAMPO

RÁDIO - 226	-	ISO 10703	<LD	-	-	-	-	5
RÁDIO - 228	-	ISO 10703	24,00	Bq/l	-	-	-	5
TEOR DE ÓLEOS E GRAXAS	-	SM 5520B	321	mg/l	-	4	-	4
pH	-	ASTM D-1293	6,70	-	-	-	-	6
TEMPERATURA	-	SMEWW 2550-B	34,4	oC	-	-	-	6

LD: Limite de Detecção

LQ: Limite de Quantificação

Comentário do Ensaio

Componente	Comentário
RÁDIO - 226	Devido à características intrínsecas da amostra os limites encontram-se expressos no laudo original
RÁDIO - 228	Devido à características intrínsecas da amostra os limites encontram-se expressos no laudo original

Técnico(s) Executante(s)

Tex	Nome	Empresa	CRQ
1	Eurofins - Anatech	-	CRL 0212
2	Eurofins - Innolab	-	CRL 0310
3	Acqua Consulting	-	CRL 0535
4	L.A. Falcão Bauer - Serviços Laboratoriais Contratados	-	PJ-06711 - 3ª Região
5	Eurofins - Nucléaire	-	Acreditação N° 1-6490
6	LYNIKER DA SILVA COELHO MENDES	FALCAO BAUER	034031939 - 3ª Região

Os resultados reportados neste documento referem-se às amostras analisadas. Este BRA somente pode ser reproduzido na sua totalidade e com a aprovação por escrito do laboratório e do cliente.

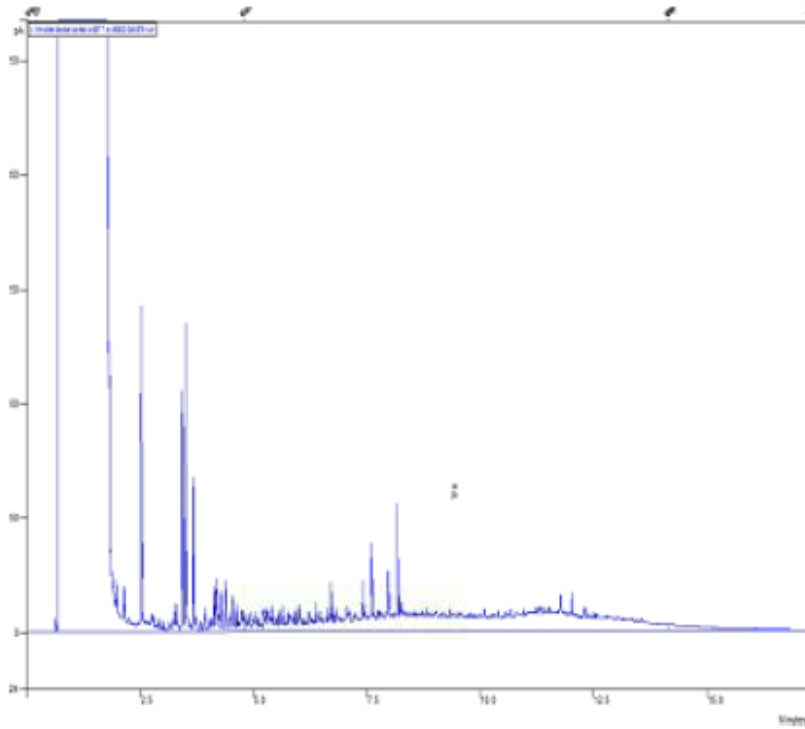
Elaborador(es) do Boletim

Nome	Empresa
RAFAELLA CARVALHO DE BARROS	FALCAO BAUER
TAINARA DE SOUZA MONTEIRO	FALCAO BAUER
ERIKA OLIVEIRA DA SILVA	FALCAO BAUER
DIEGO CELEM PIRES	FALCAO BAUER
LYNIKER DA SILVA COELHO MENDES	FALCAO BAUER

Responsável(eis) Técnico(s)

Nome	Empresa	CRQ
ARIANE DE JESUS SOUZA	FALCAO BAUER	032053612 - 3ª Região

Gráficos/Figuras relacionados à amostra 15337070 (*)



FINAL DE BOLETIM