

## Dados da Amostra

SOT: 0000438880 Certificado Amostra: 5524974 **que cancela e substitui 5523175**

Amostra: 15337068 Data da Amostragem: 19/12/2018 03:00:00

Amostrador: ALEXANDRE DOS SANTOS CORDOEIRA Data da Emissão: 16/03/2019 15:08:39

Autorizador: ERIKA OLIVEIRA DA SILVA CRQ: 03423029 - 3ª Região

Recebimento no LF: 20/12/2018 16:51:34 Gerência Solicitante: UO-RIO/ATP-RO/OP-P54/GEPLAT

Origem da Amostra: P-54 Topo: - Base: -

Ponto de Amostragem: Saída do Flotador B BSW(%v/v): -

Natureza: Agua Produzida Origem da Sot: P-54

Objetivo: Água Produzida - Atender a Resolução CONAMA 393/07 Artigo 10

Comentário da Amostra: O procedimento analítico utilizado pode ter requerido diluição para o atendimento das faixas de quantificação ou detecção do método empregado, conforme consta nos relatórios originais.

## Resultados

Componente	Procedimento	Método	Resultado	Unidade	LD	LQ	Incerteza Expandida	TEx
CARBONO ORGÂNICO TOTAL	-	SM 5310 B	220,6	mg/l	0,5	1	-	1
TPH TOTAL	-	EPA 8015D	Ver imagem em anexo	-	-	-	-	1
MERCÚRIO	-	SM 3500/EPA 245.7	ND	mg/l	0,0002	0,0005	-	1
ARSÊNIO	-	EPA 3005A/6010D-SM	ND	mg/l	0,002	0,006	-	1
BÁRIO	-	EPA 3005A/6010D-SM	88,353	mg/l	0,005	0,015	-	1
CÁDMIO	-	EPA 3005A/6010D-SM	ND	mg/l	0,001	0,003	-	1
CHUMBO	-	EPA 3005A/6010D-SM	ND	mg/l	0,002	0,006	-	1
CROMO	-	EPA 3005A/6010D-SM	<0,006	mg/l	0,002	0,006	-	1
COBRE	-	EPA 3005A/6010D-SM	<0,003	mg/l	0,001	0,003	-	1
FERRO	-	EPA 3005A/6010D-SM	1,64	mg/l	0,01	0,03	-	1
MANGANÊS	-	EPA 3005A/6010D-SM	0,626	mg/l	0,002	0,006	-	1
NÍQUEL	-	EPA 3005A/6010D-SM	ND	mg/l	0,001	0,003	-	1
VANÁDIO	-	EPA 3005A/6010D-SM	ND	mg/l	0,005	0,015	-	1

## LABORATÓRIO DE CAMPO

ZINCO	-	EPA 3005A/6010D-SM	<0,006	mg/l	0,002	0,006	-	1
NITROGÊNIO AMONÍACAL	-	SM 4500-NH <sup>3</sup>	23,01	mg/l	0,02	0,05	-	1
BENZENO	-	EPA 5021A/ EPA 8260C	700,9	ug/l	0,1	1	-	1
TOLUENO	-	EPA 5021A/ EPA 8260C	823,9	ug/l	0,1	1	-	1
ETILBENZENO	-	EPA 5021A/ EPA 8260C	160,4	ug/l	0,1	1	-	1
m,p-XILENO	-	EPA 5021A/ EPA 8260C	176,6	ug/l	0,2	2	-	1
o-XILENO	-	EPA 5021A/ EPA 8260C	153,0	ug/l	0,1	1	-	1
XILENO TOTAL (o,m,p)	-	EPA 5021A/ EPA 8260C	239,60	ug/l	-	-	-	1
BTEX	-	EPA 5021A/ EPA 8260C	2.014,79	ug/l	-	-	-	1
TOXICIDADE CRÔNICA - CENO	-	ABNT NBR 15350 e 15469	0,20	%	-	-	-	2
TOXICIDADE CRÔNICA - CEO	-	ABNT NBR 15350 e 15469	0,39	%	-	-	-	2
FENÓIS	-	EPA 8270D	344,12	ug/l	-	-	-	3
ACENAFTILENO	-	EPA 3510 C/EPA 8270 D	1,979	ug/l	0,003	0,5	-	1
ACENAFTENO	-	EPA 3510 C/EPA 8270 D	4,733	ug/l	0,003	0,5	-	1
ANTRACENO	-	EPA 3510 C/EPA 8270 D	1,482	ug/l	0,003	0,5	-	1
BENZO(A) ANTRACENO	-	EPA 3510 C/EPA 8270 D	<0,500	ug/l	0,003	0,5	-	1
BENZO(B) FLUORANTENO	-	EPA 3510 C/EPA 8270 D	ND	ug/l	0,003	0,5	-	1
BENZO(GHI) PERILENO	-	EPA 3510 C/EPA 8270 D	ND	ug/l	0,003	0,5	-	1
BENZO(K) FLUORANTENO	-	EPA 3510 C/EPA 8270 D	ND	ug/l	0,003	0,5	-	1
BENZO(A)PIRENO	-	EPA 3510 C/EPA 8270 D	ND	ug/l	0,003	0,5	-	1
CRISENO	-	EPA 3510 C/EPA 8270 D	1,673	ug/l	0,003	0,5	-	1
DIBENZO(A,H) ANTRACENO	-	EPA 3510 C/EPA 8270 D	ND	ug/l	0,003	0,5	-	1
FENANTRENO	-	EPA 3510 C/EPA 8270 D	20,882	ug/l	0,003	0,5	-	1
FLUORANTENO	-	EPA 3510 C/EPA 8270 D	ND	ug/l	0,003	0,5	-	1
FLUORENO	-	EPA 3510 C/EPA 8270 D	4,782	ug/l	0,003	0,5	-	1
INDENO(1,2,3-CD) PIRENO	-	EPA 3510 C/EPA 8270 D	ND	ug/l	0,003	0,5	-	1
NAFTALENO	-	EPA 3510 C/EPA 8270 D	67,098	ug/l	0,003	0,5	-	1
PIRENO	-	EPA 3510 C/EPA 8270 D	1,462	ug/l	0,003	0,5	-	1
HPA'S	-	EPA 3510 C/EPA 8270 D	104,091	ug/l	-	-	-	1
RÁDIO - 226	-	ISO 10703	<LD	-	-	-	-	4
RÁDIO - 228	-	ISO 10703	<LD	-	-	-	-	4

## LABORATÓRIO DE CAMPO

TEOR DE ÓLEOS E GRAXAS	-	SM 5520B	215	mg/l	-	4	-	3
SALINIDADE	-	SM 2520 B	137,4	%o	-	-	-	5
pH	-	ASTM D-1293	6,93	-	-	-	-	6
TEMPERATURA	-	SMEWW 2550-B	90,1	oC	-	-	-	6

LD: Limite de Detecção

LQ: Limite de Quantificação

## Comentário do Ensaio

Componente	Comentário
RÁDIO - 226	Devido à características intrínsecas da amostra os limites encontram-se expressos no laudo original
RÁDIO - 228	Devido à características intrínsecas da amostra os limites encontram-se expressos no laudo original

## Técnico(s) Executante(s)

Tex	Nome	Empresa	CRQ
1	Eurofins - Innolab	-	CRL 0310
2	Acqua Consulting	-	CRL 0535
3	L.A. Falcão Bauer - Serviços Laboratoriais Contratados	-	PJ-06711 - 3ª Região
4	Eurofins - Nucléaire	-	Acreditação N° 1-6490
5	Eurofins - Anatech	-	CRL 0212
6	ALEXANDRE DOS SANTOS CORDOEIRA	FALCAO BAUER	03429730 - 3º Região

Os resultados reportados neste documento referem-se às amostras analisadas. Este BRA somente pode ser reproduzido na sua totalidade e com a aprovação por escrito do laboratório e do cliente.

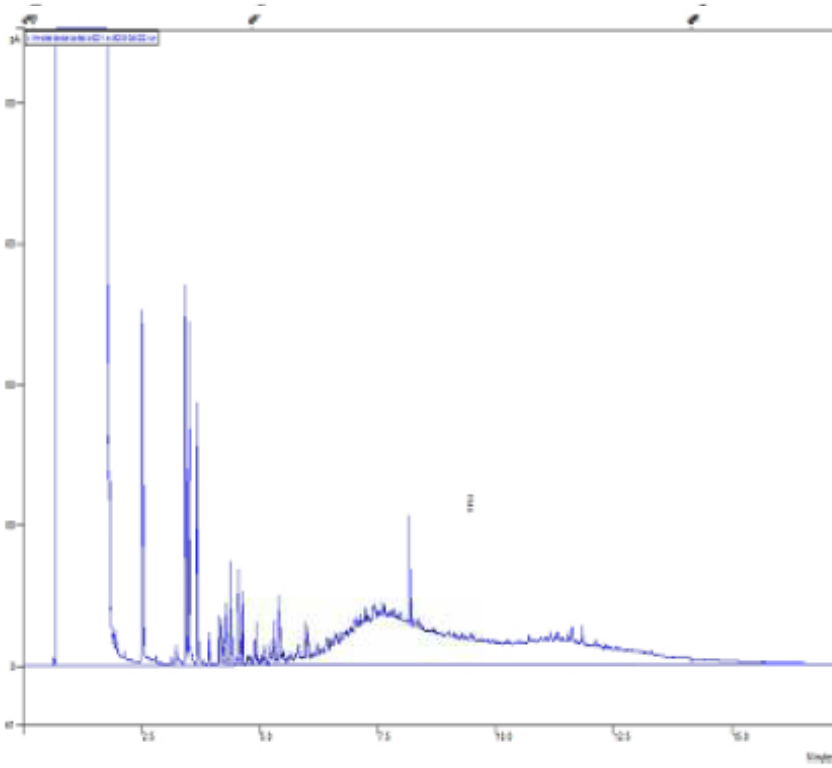
## Elaborador(es) do Boletim

Nome	Empresa
TAINARA DE SOUZA MONTEIRO	FALCAO BAUER
ERIKA OLIVEIRA DA SILVA	FALCAO BAUER
DIEGO CELEM PIRES	FALCAO BAUER
RAFAELLA CARVALHO DE BARROS	FALCAO BAUER
ALEXANDRE DOS SANTOS CORDOEIRA	FALCAO BAUER

## Responsável(eis) Técnico(s)

Nome	Empresa	CRQ
ARIANE DE JESUS SOUZA	FALCAO BAUER	032053612 - 3º Região

Gráficos/Figuras relacionados à amostra 15337068 (\*)



---

FINAL DE BOLETIM