

Dados da Amostra

SOT: 0000432079 Certificado Amostra: 5524838 **que cancela e substitui 5522679**

Amostra: 15337002 Data da Amostragem: 17/12/2018 06:00:00

Amostrador: CLAUDIA MARCIA DA PAIXAO NOGUEIRA Data da Emissão: 16/03/2019 14:13:17

Autorizador: ERIKA OLIVEIRA DA SILVA CRQ: 03423029 - 3ª Região

Recebimento no LF: 19/12/2018 12:47:58 Gerência Solicitante: UO-RIO/ATP-MLS/OP-P51/GEPLAT

Origem da Amostra: P-51 Topo: - Base: -

Ponto de Amostragem: Saída do Flotador A BSW(%v/v): -

Natureza: Agua Produzida Origem da Sot: P-51

Objetivo: Água Produzida - Atender a Resolução CONAMA 393/07 Artigo 10

Comentário da Amostra: O procedimento analítico utilizado pode ter requerido diluição para o atendimento das faixas de quantificação ou detecção do método empregado, conforme consta nos relatórios originais.

Resultados

Componente	Procedimento	Método	Resultado	Unidade	LD	LQ	Incerteza Expandida	TEx
CARBONO ORGÂNICO TOTAL	-	SM 5310 B	205,0	mg/l	0,5	1	-	1
TPH TOTAL	-	EPA 8015D	Ver imagem em anexo	-	-	-	-	1
MERCÚRIO	-	SM 3500/EPA 245.7	ND	mg/l	0,0002	0,0005	-	1
ARSÊNIO	-	EPA 3005A/6010D-SM	<0,006	mg/l	0,002	0,006	-	1
BÁRIO	-	EPA 3005A/6010D-SM	20,205	mg/l	0,005	0,015	-	1
CÁDMIO	-	EPA 3005A/6010D-SM	ND	mg/l	0,001	0,003	-	1
CHUMBO	-	EPA 3005A/6010D-SM	ND	mg/l	0,002	0,006	-	1
CROMO	-	EPA 3005A/6010D-SM	<0,006	mg/l	0,002	0,006	-	1
COBRE	-	EPA 3005A/6010D-SM	<0,003	mg/l	0,001	0,003	-	1
FERRO	-	EPA 3005A/6010D-SM	3,23	mg/l	0,01	0,03	-	1
MANGANÊS	-	EPA 3005A/6010D-SM	0,114	mg/l	0,002	0,006	-	1
NÍQUEL	-	EPA 3005A/6010D-SM	ND	mg/l	0,001	0,003	-	1
VANÁDIO	-	EPA 3005A/6010D-SM	ND	mg/l	0,005	0,015	-	1

LABORATÓRIO DE CAMPO

ZINCO	-	EPA 3005A/6010D-SM	0,008	mg/l	0,002	0,006	-	1
NITROGÊNIO AMONÍACAL	-	SM 4500-NH ³	45,30	mg/l	0,02	0,05	-	1
BENZENO	-	EPA 5021A/ EPA 8260C	836,6	ug/l	0,1	1	-	1
TOLUENO	-	EPA 5021A/ EPA 8260C	271,3	ug/l	0,1	1	-	1
ETILBENZENO	-	EPA 5021A/ EPA 8260C	24,3	ug/l	0,1	1	-	1
m,p-XILENO	-	EPA 5021A/ EPA 8260C	56,2	ug/l	0,2	2	-	1
o-XILENO	-	EPA 5021A/ EPA 8260C	36,6	ug/l	0,1	1	-	1
XILENO TOTAL (o,m,p)	-	EPA 5021A/ EPA 8260C	92,85	ug/l	-	-	-	1
BTEX	-	EPA 5021A/ EPA 8260C	1.225,03	ug/l	-	-	-	1
TOXICIDADE CRÔNICA - CENO	-	ABNT NBR 15350 e 15469	0,10	%	-	-	-	2
TOXICIDADE CRÔNICA - CEO	-	ABNT NBR 15350 e 15469	0,20	%	-	-	-	2
SALINIDADE	-	SM 2520 B	85,4	%o	-	-	-	3
ACENAFTILENO	-	EPA 3510 C/EPA 8270 D	ND	ug/l	0,003	0,25	-	1
ACENAFTENO	-	EPA 3510 C/EPA 8270 D	1,992	ug/l	0,003	0,25	-	1
ANTRACENO	-	EPA 3510 C/EPA 8270 D	0,422	ug/l	0,003	0,25	-	1
BENZO(A) ANTRACENO	-	EPA 3510 C/EPA 8270 D	<0,250	ug/l	0,003	0,25	-	1
BENZO(B) FLUORANTENO	-	EPA 3510 C/EPA 8270 D	ND	ug/l	0,003	0,25	-	1
BENZO(GHI) PERILENO	-	EPA 3510 C/EPA 8270 D	ND	ug/l	0,003	0,25	-	1
BENZO(K) FLUORANTENO	-	EPA 3510 C/EPA 8270 D	ND	ug/l	0,003	0,25	-	1
BENZO(A)PIRENO	-	EPA 3510 C/EPA 8270 D	ND	ug/l	0,003	0,25	-	1
CRISENO	-	EPA 3510 C/EPA 8270 D	0,485	ug/l	0,003	0,25	-	1
DIBENZO(A,H) ANTRACENO	-	EPA 3510 C/EPA 8270 D	ND	ug/l	0,003	0,25	-	1
FENANTRENO	-	EPA 3510 C/EPA 8270 D	5,372	ug/l	0,003	0,25	-	1
FLUORANTENO	-	EPA 3510 C/EPA 8270 D	ND	ug/l	0,003	0,25	-	1
FLUORENO	-	EPA 3510 C/EPA 8270 D	2,398	ug/l	0,003	0,25	-	1
INDENO(1,2,3-CD) PIRENO	-	EPA 3510 C/EPA 8270 D	ND	ug/l	0,003	0,25	-	1
NAFTALENO	-	EPA 3510 C/EPA 8270 D	71,306	ug/l	0,003	0,25	-	1
PIRENO	-	EPA 3510 C/EPA 8270 D	<0,250	ug/l	0,003	0,25	-	1
FENÓIS	-	EPA 8270D	724,89	ug/l	-	-	-	4
HPA'S	-	EPA 3510 C/EPA 8270 D	98,945	ug/l	-	-	-	1
RÁDIO - 226	-	ISO 10703	<LD	-	-	-	-	5

LABORATÓRIO DE CAMPO

RÁDIO - 228	-	ISO 10703	<LD	-	-	-	-	5
TEOR DE ÓLEOS E GRAXAS	-	SM 5520B	75,1	mg/l	-	4	-	4
pH	-	ASTM D-1293	7,11	-	-	-	-	6
TEMPERATURA	-	SMEWW 2550-B	49	oC	-	-	-	6

LD: Limite de Detecção

LQ: Limite de Quantificação

Comentário do Ensaio

Componente	Comentário
RÁDIO - 226	Devido à características intrínsecas da amostra os limites encontram-se expressos no laudo original
RÁDIO - 228	Devido à características intrínsecas da amostra os limites encontram-se expressos no laudo original

Técnico(s) Executante(s)

Tex	Nome	Empresa	CRQ
1	Eurofins - Innolab	-	CRL 0310
2	Acqua Consulting	-	CRL 0535
3	Eurofins - Anatech	-	CRL 0212
4	L.A. Falcão Bauer - Serviços Laboratoriais Contratados	-	PJ-06711 - 3ª Região
5	Eurofins - Nucléaire	-	Acreditação N° 1-6490
6	LUCAS BIZZO DA CRUZ	FALCAO BAUER	03429575 - 3° Região

Os resultados reportados neste documento referem-se às amostras analisadas. Este BRA somente pode ser reproduzido na sua totalidade e com a aprovação por escrito do laboratório e do cliente.

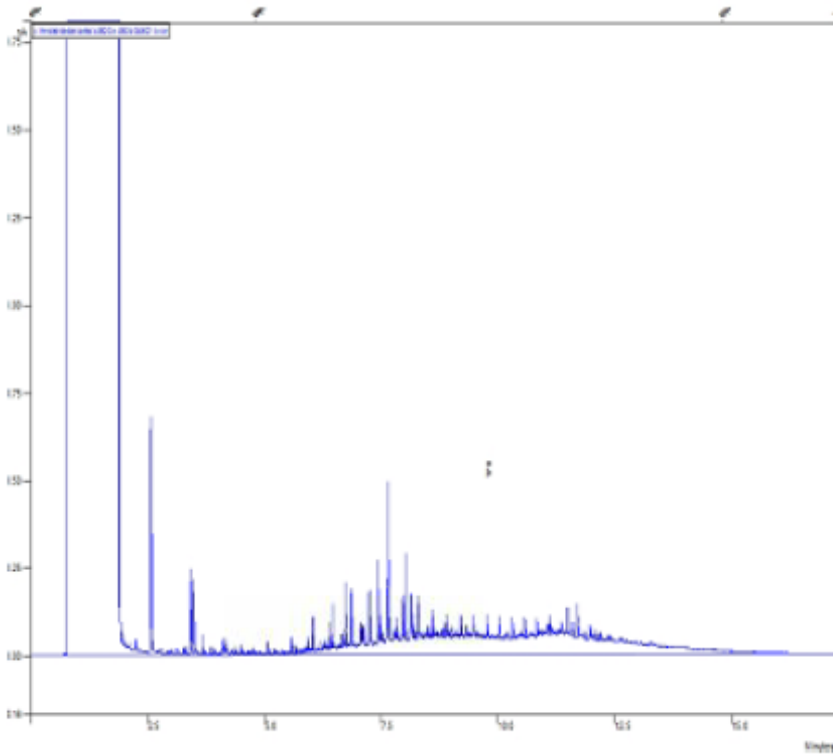
Elaborador(es) do Boletim

Nome	Empresa
TAINARA DE SOUZA MONTEIRO	FALCAO BAUER
ERIKA OLIVEIRA DA SILVA	FALCAO BAUER
DIEGO CELEM PIRES	FALCAO BAUER
RAFAELLA CARVALHO DE BARROS	FALCAO BAUER
LUCAS BIZZO DA CRUZ	FALCAO BAUER

Responsável(eis) Técnico(s)

Nome	Empresa	CRQ
ARIANE DE JESUS SOUZA	FALCAO BAUER	032053612 - 3° Região

Gráficos/Figuras relacionados à amostra 15337002 (*)



FINAL DE BOLETIM