

Dados da Amostra

SOT: **0000437598** Certificado Amostra: **5524855** **que cancela e substitui 5504569**

Amostra: **15336983** Data da Amostragem: **17/12/2018 05:00:00**

Amostrador: **WENDER COSTA BIZERRA DA SILVA** Data da Emissão: **16/03/2019 14:17:07**

Autorizador: **ERIKA OLIVEIRA DA SILVA** CRQ: **03423029 - 3ª Região**

Recebimento no LF: **18/12/2018 15:13:24** Gerência Solicitante: **UO-RIO/ATP-MLS/OP-P40/GEPLAT**

Origem da Amostra: **P-40** Topo: **-** Base: **-**

Ponto de Amostragem: **Saída do Flotador** BSW(%v/v): **-**

Natureza: **Água Produzida** Origem da Sot: **P-40**

Objetivo: **Água Produzida - Atender a Resolução CONAMA 393/07 Artigo 10**

Comentário da Amostra: **O procedimento analítico utilizado pode ter requerido diluição para o atendimento das faixas de quantificação ou detecção do método empregado, conforme consta nos relatórios originais.**

Resultados

Componente	Procedimento	Método	Resultado	Unidade	LD	LQ	Incerteza Expandida	TEx
CARBONO ORGÂNICO TOTAL	-	SM 5310 B	223,8	mg/l	0,5	1	-	1
TPH TOTAL	-	EPA 8015D	Ver imagem em anexo	-	-	-	-	1
MERCÚRIO	-	SM 3500/EPA 245.7	ND	mg/l	0,0002	0,0005	-	1
ARSÊNIO	-	EPA 3005A/6010D-SM	0,012	mg/l	0,002	0,006	-	1
BÁRIO	-	EPA 3005A/6010D-SM	14,988	mg/l	0,005	0,015	-	1
CÁDMIO	-	EPA 3005A/6010D-SM	ND	mg/l	0,001	0,003	-	1
CHUMBO	-	EPA 3005A/6010D-SM	ND	mg/l	0,002	0,006	-	1
CROMO	-	EPA 3005A/6010D-SM	<0,006	mg/l	0,002	0,006	-	1
COBRE	-	EPA 3005A/6010D-SM	<0,003	mg/l	0,001	0,003	-	1
FERRO	-	EPA 3005A/6010D-SM	2,58	mg/l	0,01	0,03	-	1
MANGANÊS	-	EPA 3005A/6010D-SM	0,172	mg/l	0,002	0,006	-	1
NÍQUEL	-	EPA 3005A/6010D-SM	ND	mg/l	0,001	0,003	-	1
VANÁDIO	-	EPA 3005A/6010D-SM	ND	mg/l	0,005	0,015	-	1

LABORATÓRIO DE CAMPO

ZINCO	-	EPA 3005A/6010D-SM	0,009	mg/l	0,002	0,006	-	1
NITROGÊNIO AMONÍACAL	-	SM 4500-NH ³	46,59	mg/l	0,02	0,05	-	1
TOXICIDADE CRÔNICA - CENO	-	ABNT NBR 15350 e 15469	0,10	%	-	-	-	2
TOXICIDADE CRÔNICA - CEO	-	ABNT NBR 15350 e 15469	0,20	%	-	-	-	2
SALINIDADE	-	SM 2520 B	102,5	‰	-	-	-	3
BENZENO	-	EPA 5021A/ EPA 8260C	600,9	ug/l	0,1	50	-	1
TOLUENO	-	EPA 5021A/ EPA 8260C	422,0	ug/l	0,1	1	-	1
ETILBENZENO	-	EPA 5021A/ EPA 8260C	30,3	ug/l	0,1	1	-	1
m,p-XILENO	-	EPA 5021A/ EPA 8260C	60,8	ug/l	0,2	2	-	1
o-XILENO	-	EPA 5021A/ EPA 8260C	32,6	ug/l	0,1	1	-	1
XILENO TOTAL (o,m,p)	-	EPA 5021A/ EPA 8260C	93,34	ug/l	-	-	-	1
BTEX	-	EPA 5021A/ EPA 8260C	1.146,57	ug/l	-	-	-	1
FENÓIS	-	EPA 8270D	835,08	ug/l	-	-	-	4
ACENAFTILENO	-	EPA 3510 C/EPA 8270 D	ND	ug/l	0,003	0,25	-	1
ACENAFTENO	-	EPA 3510 C/EPA 8270 D	1,368	ug/l	0,003	0,25	-	1
ANTRACENO	-	EPA 3510 C/EPA 8270 D	0,551	ug/l	0,003	0,25	-	1
BENZO(A) ANTRACENO	-	EPA 3510 C/EPA 8270 D	<0,250	ug/l	0,003	0,25	-	1
BENZO(B) FLUORANTENO	-	EPA 3510 C/EPA 8270 D	<0,250	ug/l	0,003	0,25	-	1
BENZO(GHI) PERILENO	-	EPA 3510 C/EPA 8270 D	ND	ug/l	0,003	0,25	-	1
BENZO(K) FLUORANTENO	-	EPA 3510 C/EPA 8270 D	<0,250	ug/l	0,003	0,25	-	1
BENZO(A)PIRENO	-	EPA 3510 C/EPA 8270 D	ND	ug/l	0,003	0,25	-	1
CRISENO	-	EPA 3510 C/EPA 8270 D	0,505	ug/l	0,003	0,25	-	1
DIBENZO(A,H) ANTRACENO	-	EPA 3510 C/EPA 8270 D	ND	ug/l	0,003	0,25	-	1
FENANTRENO	-	EPA 3510 C/EPA 8270 D	6,485	ug/l	0,003	0,25	-	1
FLUORANTENO	-	EPA 3510 C/EPA 8270 D	<0,250	ug/l	0,003	0,25	-	1
FLUORENO	-	EPA 3510 C/EPA 8270 D	2,359	ug/l	0,003	0,25	-	1
INDENO(1,2,3-CD) PIRENO	-	EPA 3510 C/EPA 8270 D	ND	ug/l	0,003	0,25	-	1
NAFTALENO	-	EPA 3510 C/EPA 8270 D	65,065	ug/l	0,003	0,25	-	1
PIRENO	-	EPA 3510 C/EPA 8270 D	<0,250	ug/l	0,003	0,25	-	1
HPA'S	-	EPA 3510 C/EPA 8270 D	76,333	ug/l	-	-	-	1
RÁDIO - 226	-	ISO 10703	<LD	-	-	-	-	5

LABORATÓRIO DE CAMPO

RÁDIO - 228	-	ISO 10703	<LD	-	-	-	-	5
TEOR DE ÓLEOS E GRAXAS	-	SM 5520B	39,8	mg/l	-	4	-	4
pH	-	ASTM D-1293	6,37	-	-	-	-	6
TEMPERATURA	-	SMEWW 2550-B	53,7	oC	-	-	-	6

LD: Limite de Detecção

LQ: Limite de Quantificação

Comentário do Ensaio

Componente	Comentário
RÁDIO - 226	Devido à características intrínsecas da amostra os limites encontram-se expressos no laudo original
RÁDIO - 228	Devido à características intrínsecas da amostra os limites encontram-se expressos no laudo original

Técnico(s) Executante(s)

Tex	Nome	Empresa	CRQ
1	Eurofins - Innolab	-	CRL 0310
2	Acqua Consulting	-	CRL 0535
3	Eurofins - Anatech	-	CRL 0212
4	L.A. Falcão Bauer - Serviços Laboratoriais Contratados	-	PJ-06711 - 3ª Região
5	Eurofins - Nucléaire	-	Acreditação N° 1-6490
6	LUCAS BIZZO DA CRUZ	FALCAO BAUER	03429575 - 3° Região

Os resultados reportados neste documento referem-se às amostras analisadas. Este BRA somente pode ser reproduzido na sua totalidade e com a aprovação por escrito do laboratório e do cliente.

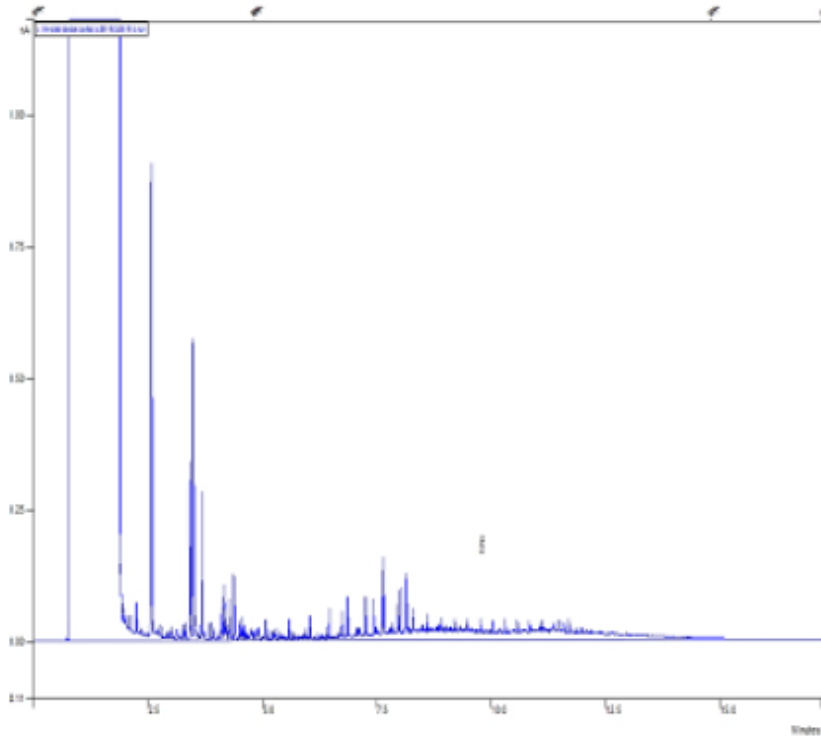
Elaborador(es) do Boletim

Nome	Empresa
TAINARA DE SOUZA MONTEIRO	FALCAO BAUER
ERIKA OLIVEIRA DA SILVA	FALCAO BAUER
DIEGO CELEM PIRES	FALCAO BAUER
RAFAELLA CARVALHO DE BARROS	FALCAO BAUER
LUCAS BIZZO DA CRUZ	FALCAO BAUER

Responsável(eis) Técnico(s)

Nome	Empresa	CRQ
ARIANE DE JESUS SOUZA	FALCAO BAUER	032053612 - 3° Região

Gráficos/Figuras relacionados à amostra 15336983 (*)



FINAL DE BOLETIM