

## Dados da Amostra

SOT: **0000165850** Certificado Amostra: **1445136**

Amostra: **10793202** Data da Amostragem: **05/08/2014 08:00:00**

Amostrador: **ANTONIO GUEDES DOS SANTOS** Data da Autorização: **20/02/2015 11:50:20**

Autorizador: **JOSIANE DOS SANTOS RAMOS** CRQ: **03423523 - 3ª Região**

Recebimento no LF: **05/08/2014 15:25:34** Gerência Solicitante: **UO-RIO/ATP-MLL/OP-P53/GEPLAT**

Origem da Amostra: **P-53** Topo: **-** Base: **-**

Ponto de Amostragem: **Saída do Flotador B** BSW(%v/v): **-**

Natureza: **Água Produzida** Origem da Sot: **P-53**

Objetivo: **Água Produzida - Atender a Resolução CONAMA 393/07 Artigo 10.**

Comentário da Amostra: **Temperatura: 70°C e pH: 7,5. Período de análise do ensaio de ecotoxicidade de 30/10/14 a 31/10/14.**

## Resultados

Componente	Procedimento	Resultado	Unidade	Incerteza Expandida	TE <sub>x</sub>
SALINIDADE (mg de NaCl/L)	PE-5ED-00055	63.571	mg/l	-	1
CARBONO ORGÂNICO TOTAL - COT	SMEWW 5310-B	114	mg/l	-	2
ACENAFTALENO	EPA 3510 C/ EPA 8270 D	0,31	ug/l	-	2
ACENAFTENO	EPA 3510 C/ EPA 8270 D	0,52	ug/l	-	2
ANTRACENO	EPA 3510 C/ EPA 8270 D	<0,002	ug/l	-	2
BENZO(A)ANTRACENO	EPA 3510 C/ EPA 8270 D	0,53	ug/l	-	2
BENZO(B)FLUORANTENO	EPA 3510 C/ EPA 8270 D	<0,003	ug/l	-	2
BENZO(GHI)PERILENO	EPA 3510 C/ EPA 8270 D	<0,002	ug/l	-	2
BENZO(K)FLUORANTENO	EPA 3510 C/ EPA 8270 D	<0,003	ug/l	-	2
BENZO(A)PIRENO	EPA 3510 C/ EPA 8270 D	<0,004	ug/l	-	2
CRISENO	EPA 3510 C/ EPA 8270 D	0,25	ug/l	-	2
DIBENZO(A,H)ANTRACENO	EPA 3510 C/ EPA 8270 D	<0,002	ug/l	-	2
FENANTRENO	EPA 3510 C/ EPA 8270 D	4,79	ug/l	-	2
FLUORANTENO	EPA 3510 C/ EPA 8270 D	0,25	ug/l	-	2
FLUORENO	EPA 3510 C/ EPA 8270 D	1,52	ug/l	-	2
HPA'S	EPA 3510 C/ EPA 8270 D	163,58	ug/l	-	2
INDENO(1,2,3-CD)PIRENO	EPA 3510 C/ EPA 8270 D	<0,004	ug/l	-	2
NAFTALENO	EPA 3510 C/ EPA 8270 D	36,75	ug/l	-	2
PIRENO	EPA 3510 C/ EPA 8270 D	0,16	ug/l	-	2
NITROGÊNIO AMONICAL	SMEWW 4500-NH3 C	75,3	mg/l	-	2
TOXICIDADE CRÔNICA - CENO	ABNT NBR 15350	1,56	%	-	2
TOXICIDADE CRÔNICA - CEO	ABNT NBR 15350	3,125	%	-	2

## SLCE

TEOR DE ÓLEO E GRAXA	PE-5ED-00125	9	mg/l	-	3
ARSÊNIO TOTAL	SMEWW 3120 B - 22ed (2012)	<0,004	mg/l	-	2
BÁRIO TOTAL	SMEWW 3120 B - 22ed (2012)	3,30	mg/l	-	2
CÁDMIO TOTAL	SMEWW 3120 B - 22ed (2012)	<0,0003	mg/l	-	2
CHUMBO TOTAL	SMEWW 3120 B - 22ed (2012)	<0,003	mg/l	-	2
COBRE TOTAL	SMEWW 3120 B - 22ed (2012)	<0,001	mg/l	-	2
CROMO TOTAL	SMEWW 3120 B - 22ed (2012)	<0,003	mg/l	-	2
FERRO TOTAL	SMEWW 3120 B - 22ed (2012)	0,52	mg/l	-	2
MANGANÊS TOTAL	SMEWW 3120 B - 22ed (2012)	<0,002	mg/l	-	2
NÍQUEL TOTAL	SMEWW 3120 B - 22ed (2012)	<0,001	mg/l	-	2
VANÁDIO TOTAL	SMEWW 3120 B - 22ed (2012)	<0,002	mg/l	-	2
ZINCO TOTAL	SMEWW 3120 B - 22ed (2012)	<0,01	mg/l	-	2
FENÓIS	EPA 3510 C/ EPA 8270 D	120,29	ug/l	-	2
HTP	EPA 3510 C / EPA 8015 D	Ver imagem em anexo	-	-	2
BENZENO	EPA 5021 A/ EPA 8260 C	854,09	ug/l	-	2
TOLUENO	EPA 5021 A/ EPA 8260 C	744,05	ug/l	-	2
ETILBENZENO	EPA 5021 A/ EPA 8260 C	80,57	ug/l	-	2
m,p-XILENO	EPA 5021 A/ EPA 8260 C	98,28	ug/l	-	2
o-XILENO	EPA 5021 A/ EPA 8260 C	150,06	ug/l	-	2
XILENO TOTAL (o,m,p)	EPA 5021 A/ EPA 8260 C	248,34	ug/l	-	2
BTEX TOTAIS	EPA 5021 A/ EPA 8260 C	1.927,05	ug/l	-	2
RÁDIO - 226	SMEWW 7501 D	2,16	Bq/l	-	2
RÁDIO - 228	SMEWW 7501 D	6,02	Bq/l	-	2
MERCÚRIO TOTAL	SMEWW 3112 B -22ed (2012)	<0,0001	mg/l	-	2

## Técnico(s) Executante(s)

Tex	Nome	Empresa	CRQ
1	ROSY RAMOS TEIXEIRA	PETROBRAS	03425469 - 3ª Região
2	Bioensaios Análises e Consultoria Ambiental LTDA	-	3.172 5ª Região - Jurídico
3	FERNANDO COUTO CORDEIRO	SAYBOLT	03428891-3ª região

Os resultados reportados neste documento referem-se às amostras analisadas. Este BRA somente pode ser reproduzido na sua totalidade e com a aprovação por escrito do laboratório e do cliente.

## Elaborador(es) do Boletim

Nome	Empresa
REGINA ANGELICA DE AZEVEDO SANTOS	PETROBRAS

## SLCE

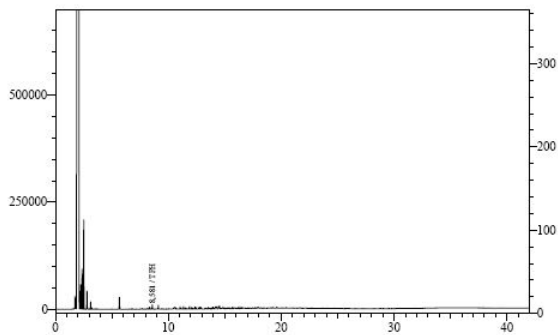
ROSY RAMOS TEIXEIRA	PETROBRAS
CARLOS ALBERTO ROCHA DA TRINDADE	SAYBOLT
JOSIANE DOS SANTOS RAMOS	PETROBRAS

**Responsável(eis) Técnico(s)**

Nome	Empresa	CRQ
SILVIANE DUTRA LOQUES ROCHA	PETROBRAS	04200138 - 3ª região

Gráficos/Figuras relacionados à amostra 10793202 (\*)

Sample Information  
Analysis Date & Time : 26/8/2014 22:19:58  
User Name : Admin  
Vial# : 6  
Sample Name : 118419 dil. 10x  
Sample ID : TPH



FINAL DE BOLETIM