

Dados da Amostra

SOT: **0000165850** Certificado Amostra: **1446043**

Amostra: **10793200** Data da Amostragem: **05/08/2014 07:00:00**

Amostrador: **ANTONIO GUEDES DOS SANTOS** Data da Autorização: **20/02/2015 17:18:46**

Autorizador: **JOSIANE DOS SANTOS RAMOS** CRQ: **03423523 - 3ª Região**

Recebimento no LF: **05/08/2014 15:25:34** Gerência Solicitante: **UO-RIO/ATP-MLL/OP-P53/GEPLAT**

Origem da Amostra: **P-53** Topo: **-** Base: **-**

Ponto de Amostragem: **Saída do Flotador A** BSW(%v/v): **-**

Natureza: **Água Produzida** Origem da Sot: **P-53**

Objetivo: **Água Produzida - Atender a Resolução CONAMA 393/07 Artigo 10.**

Comentário da Amostra: **Temperatura: 68°C - pH: 7,60. Período de análise do ensaio de ecotoxicidade 16/12/2014 a 17/12/2014.**

Resultados

Componente	Procedimento	Resultado	Unidade	Incerteza Expandida	TE _x
SALINIDADE (mg de NaCl/L)	PE-5ED-00055	83,644	mg/l	-	1
ACENAFTALENO	EPA 3510 C/ EPA 8270 D	0,12	ug/l	-	2
ACENAFTENO	EPA 3510 C/ EPA 8270 D	0,21	ug/l	-	2
ANTRACENO	EPA 3510 C/ EPA 8270 D	<0,002	ug/l	-	2
BENZO(A)ANTRACENO	EPA 3510 C/ EPA 8270 D	0,20	ug/l	-	2
BENZO(B)FLUORANTENO	EPA 3510 C/ EPA 8270 D	<0,003	ug/l	-	2
BENZO(GHI)PERILENO	EPA 3510 C/ EPA 8270 D	<0,002	ug/l	-	2
BENZO(K)FLUORANTENO	EPA 3510 C/ EPA 8270 D	<0,003	ug/l	-	2
BENZO(A)PIRENO	EPA 3510 C/ EPA 8270 D	<0,004	ug/l	-	2
CRISENO	EPA 3510 C/ EPA 8270 D	0,15	ug/l	-	2
DIBENZO(A,H)ANTRACENO	EPA 3510 C/ EPA 8270 D	<0,002	ug/l	-	2
FENANTRENO	EPA 3510 C/ EPA 8270 D	2,29	ug/l	-	2
FLUORANTENO	EPA 3510 C/ EPA 8270 D	0,17	ug/l	-	2
FLUORENO	EPA 3510 C/ EPA 8270 D	0,72	ug/l	-	2
HPA'S	EPA 3510 C/ EPA 8270 D	101,53	ug/l	-	2
INDENO(1,2,3-CD)PIRENO	EPA 3510 C/ EPA 8270 D	<0,004	ug/l	-	2
NAFTALENO	EPA 3510 C/ EPA 8270 D	24,07	ug/l	-	2
PIRENO	EPA 3510 C/ EPA 8270 D	0,12	ug/l	-	2
NITROGÊNIO AMONIACAL	SMEWW 4500-NH3 C	132,6	mg/l	-	2
TOXICIDADE CRÔNICA - CENO	ABNT NBR 15350	0,78	%	-	2
TOXICIDADE CRÔNICA - CEO	ABNT NBR 15350	1,56	%	-	2
TEOR DE ÓLEO E GRAXA	PE-5ED-00125	12	mg/l	-	3

SLCE

ARSÊNIO TOTAL	SMEWW 3120 B - 22ed (2012)	<0,004	mg/l	-	2
BÁRIO TOTAL	SMEWW 3120 B - 22ed (2012)	10,17	mg/l	-	2
CÁDMIO TOTAL	SMEWW 3120 B - 22ed (2012)	<0,0003	mg/l	-	2
CHUMBO TOTAL	SMEWW 3120 B - 22ed (2012)	<0,003	mg/l	-	2
COBRE TOTAL	SMEWW 3120 B - 22ed (2012)	<0,001	mg/l	-	2
CROMO TOTAL	SMEWW 3120 B - 22ed (2012)	<0,003	mg/l	-	2
FERRO TOTAL	SMEWW 3120 B - 22ed (2012)	0,69	mg/l	-	2
MANGANÊS TOTAL	SMEWW 3120 B - 22ed (2012)	<0,002	mg/l	-	2
NÍQUEL TOTAL	SMEWW 3120 B - 22ed (2012)	<0,001	mg/l	-	2
VANÁDIO TOTAL	SMEWW 3120 B - 22ed (2012)	<0,002	mg/l	-	2
ZINCO TOTAL	SMEWW 3120 B - 22ed (2012)	<0,01	mg/l	-	2
FENÓIS	EPA 3510 C/ EPA 8270 D	239,51	ug/l	-	2
HTP	EPA 3510 C / EPA 8015 D	Ver imagem em anexo	-	-	2
BENZENO	EPA 5021 A/ EPA 8260 C	1.974,55	ug/l	-	2
TOLUENO	EPA 5021 A/ EPA 8260 C	1.528,85	ug/l	-	2
ETILBENZENO	EPA 5021 A/ EPA 8260 C	121,03	ug/l	-	2
m,p-XILENO	EPA 5021 A/ EPA 8260 C	174,76	ug/l	-	2
o-XILENO	EPA 5021 A/ EPA 8260 C	218,81	ug/l	-	2
XILENO TOTAL (o,m,p)	EPA 5021 A/ EPA 8260 C	393,57	ug/l	-	2
BTEX TOTAIS	EPA 5021 A/ EPA 8260 C	4.018,00	ug/l	-	2
RÁDIO - 226	SMEWW 7501 D	2,68	Bq/l	-	2
RÁDIO - 228	SMEWW 7501 D	9,18	Bq/l	-	2
MERCÚRIO TOTAL	SMEWW 3112 B -22ed (2012)	0,0004	mg/l	-	2
CARBONO ORGÂNICO TOTAL - COT	SMEWW 5310 B e C	203	mg/l	-	2

Técnico(s) Executante(s)

Tex	Nome	Empresa	CRQ
1	ROSY RAMOS TEIXEIRA	PETROBRAS	03425469 - 3ª Região
2	Bioensaios Análises e Consultoria Ambiental LTDA	-	3.172 5ª Região - Jurídico
3	FERNANDO COUTO CORDEIRO	SAYBOLT	03428891-3ª região

Os resultados reportados neste documento referem-se às amostras analisadas. Este BRA somente pode ser reproduzido na sua totalidade e com a aprovação por escrito do laboratório e do cliente.

Elaborador(es) do Boletim

Nome	Empresa
JOSIANE DOS SANTOS RAMOS	PETROBRAS

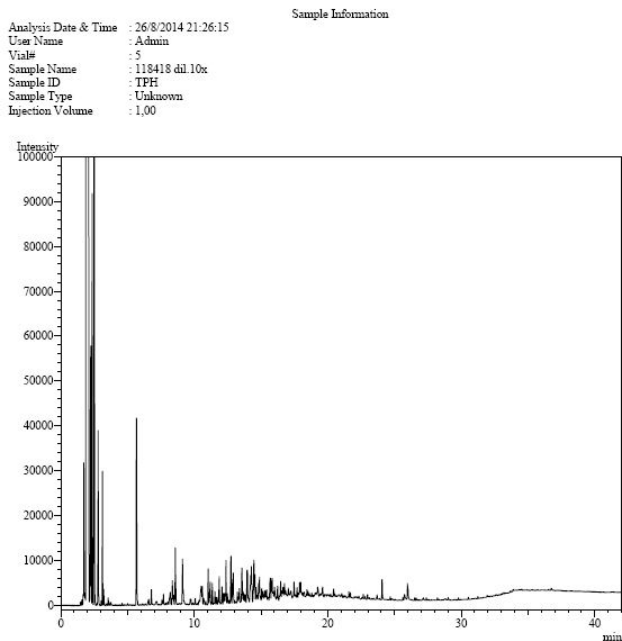
SLCE

ROSY RAMOS TEIXEIRA	PETROBRAS
CARLOS ALBERTO ROCHA DA TRINDADE	SAYBOLT

Responsável(eis) Técnico(s)

Nome	Empresa	CRQ
SILVIANE DUTRA LOQUES ROCHA	PETROBRAS	04200138 - 3ª região

Gráficos/Figuras relacionados à amostra 10793200 (*)



FINAL DE BOLETIM