

## Dados da Amostra

SOT: **0000165846** Certificado Amostra: **1455204** **que cancela e substitui 1445155**

Amostra: **10727361** Data da Amostragem: **16/07/2014 04:00:00**

Amostrador: **LAIS MELO DESSAUNE BARROSO** Data da Autorização: **23/02/2015 15:06:21**

Autorizador: **JOSIANE DOS SANTOS RAMOS** CRQ: **03423523 - 3ª Região**

Recebimento no LF: **16/07/2014 17:30:00** Gerência Solicitante: **UO-RIO/ATP-MLS/OP-P51/GEPLAT**

Origem da Amostra: **P-51** Topo: **-** Base: **-**

Ponto de Amostragem: **Saída do Flotador B** BSW(%v/v): **-**

Natureza: **Água Produzida** Origem da Sot: **P-51**

Objetivo: **Água Produzida - Atender a Resolução CONAMA 393/07 Artigo 10.**

Comentário da Amostra: **pH: 7.53 Temperatura: 68.7°C. Período de análise do ensaio de ecotoxicidade de 09/10/14 a 10/10/14.**

## Resultados

Componente	Procedimento	Resultado	Unidade	Incerteza Expandida	TE <sub>x</sub>
SALINIDADE (mg de NaCl/L)	PE-5ED-00055	38.810	mg/l	-	1
CARBONO ORGÂNICO TOTAL - COT	SMEWW 5310-B	264	mg/l	-	2
ACENAFTALENO	EPA 3510 C/ EPA 8270 D	4,18	ug/l	-	2
ACENAFTENO	EPA 3510 C/ EPA 8270 D	<0,002	ug/l	-	2
ANTRACENO	EPA 3510 C/ EPA 8270 D	<0,002	ug/l	-	2
BENZO(A)ANTRACENO	EPA 3510 C/ EPA 8270 D	1,22	ug/l	-	2
BENZO(B)FLUORANTENO	EPA 3510 C/ EPA 8270 D	<0,003	ug/l	-	2
BENZO(GHI)PERILENO	EPA 3510 C/ EPA 8270 D	<0,002	ug/l	-	2
BENZO(K)FLUORANTENO	EPA 3510 C/ EPA 8270 D	<0,003	ug/l	-	2
BENZO(A)PIRENO	EPA 3510 C/ EPA 8270 D	<0,004	ug/l	-	2
CRISENO	EPA 3510 C/ EPA 8270 D	0,92	ug/l	-	2
DIBENZO(A,H)ANTRACENO	EPA 3510 C/ EPA 8270 D	<0,002	ug/l	-	2
FENANTRENO	EPA 3510 C/ EPA 8270 D	6,43	ug/l	-	2
FLUORANTENO	EPA 3510 C/ EPA 8270 D	0,44	ug/l	-	2
FLUORENO	EPA 3510 C/ EPA 8270 D	0,94	ug/l	-	2
HPA'S	EPA 3510 C/ EPA 8270 D	94,55	ug/l	-	2
INDENO(1,2,3-CD)PIRENO	EPA 3510 C/ EPA 8270 D	<0,004	ug/l	-	2
NAFTALENO	EPA 3510 C/ EPA 8270 D	43,38	ug/l	-	2
PIRENO	EPA 3510 C/ EPA 8270 D	0,30	ug/l	-	2
NITROGÊNIO AMONICAL	SMEWW 4500-NH3 C	39,7	mg/l	-	2
TOXICIDADE CRÔNICA - CENO	ABNT NBR 15350	3,13	%	-	2
TOXICIDADE CRÔNICA - CEO	ABNT NBR 15350	6,25	%	-	2

## SLCE

TEOR DE ÓLEO E GRAXA	PE-5ED-00125	15	mg/l	-	3
TEOR DE ÓLEO E GRAXA	PE-5ED-00125	22	mg/l	-	3
ARSÊNIO TOTAL	SMEWW 3120 B - 22ed (2012)	<0,004	mg/l	-	2
BÁRIO TOTAL	SMEWW 3120 B - 22ed (2012)	0,33	mg/l	-	2
CÁDMIO TOTAL	SMEWW 3120 B - 22ed (2012)	<0,01	mg/l	-	2
CHUMBO TOTAL	SMEWW 3120 B - 22ed (2012)	<0,003	mg/l	-	2
COBRE TOTAL	SMEWW 3120 B - 22ed (2012)	<0,001	mg/l	-	2
CROMO TOTAL	SMEWW 3120 B - 22ed (2012)	<0,003	mg/l	-	2
FERRO TOTAL	SMEWW 3120 B - 22ed (2012)	0,24	mg/l	-	2
MANGANÊS TOTAL	SMEWW 3120 B - 22ed (2012)	<0,002	mg/l	-	2
NÍQUEL TOTAL	SMEWW 3120 B - 22ed (2012)	<0,001	mg/l	-	2
VANÁDIO TOTAL	SMEWW 3120 B - 22ed (2012)	<0,002	mg/l	-	2
ZINCO TOTAL	SMEWW 3120 B - 22ed (2012)	<0,01	mg/l	-	2
FENÓIS	EPA 3510 C/ EPA 8270 D	360,20	ug/l	-	2
HTP	EPA 3510 C / EPA 8015 D	Ver imagem em anexo	-	-	2
BENZENO	EPA 5021 A/ EPA 8260 C	1.248,41	ug/l	-	2
TOLUENO	EPA 5021 A/ EPA 8260 C	1.147,27	ug/l	-	2
ETILBENZENO	EPA 5021 A/ EPA 8260 C	123,83	ug/l	-	2
m,p-XILENO	EPA 5021 A/ EPA 8260 C	164,75	ug/l	-	2
o-XILENO	EPA 5021 A/ EPA 8260 C	208,26	ug/l	-	2
XILENO TOTAL (o,m,p)	EPA 5021 A/ EPA 8260 C	373,01	ug/l	-	2
BTEX TOTAIS	EPA 5021 A/ EPA 8260 C	2.892,52	ug/l	-	2
RÁDIO - 226	SMEWW 7501 D	1,15	Bq/l	-	2
RÁDIO - 228	SMEWW 7501 D	2,86	Bq/l	-	2
MERCÚRIO TOTAL	SMEWW 3112 B -22ed (2012)	0,0003	mg/l	-	2

## Técnico(s) Executante(s)

Tex	Nome	Empresa	CRQ
1	ROSY RAMOS TEIXEIRA	PETROBRAS	03425469 - 3ª Região
2	Bioensaios Análises e Consultoria Ambiental LTDA	-	3.172 5ª Região - Jurídico
3	ELLANA DE AZEVEDO OLIVEIRA RODRIGUES	SAYBOLT	18709-M - 3ª Região

Os resultados reportados neste documento referem-se às amostras analisadas. Este BRA somente pode ser reproduzido na sua totalidade e com a aprovação por escrito do laboratório e do cliente.

## Elaborador(es) do Boletim

## SLCE

Nome	Empresa
JOSIANE DOS SANTOS RAMOS	PETROBRAS
ROSY RAMOS TEIXEIRA	PETROBRAS
CARLOS ALBERTO ROCHA DA TRINDADE	SAYBOLT

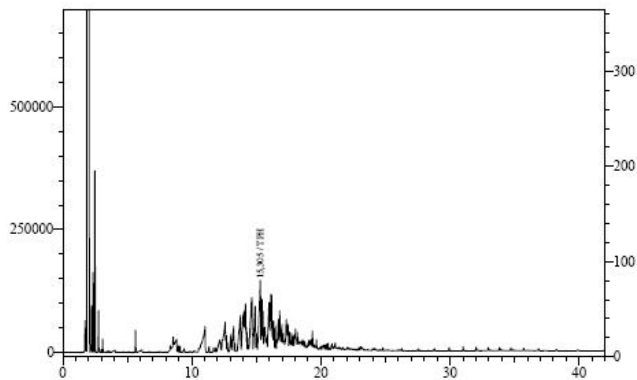
## Responsável(eis) Técnico(s)

Nome	Empresa	CRQ
SILVIANE DUTRA LOQUES ROCHA	PETROBRAS	04200138 - 3ª região

Gráficos/Figuras relacionados à amostra 10727361 (\*)

Analysis Date & Time : 7/8/2014 15:26:34  
User Name : Admin  
Vial# : 1  
Sample Name : 117420  
Sample ID : TPH

Sample Information



FINAL DE BOLETIM