

Dados da Amostra

SOT: 0000165846 Certificado Amostra: 1455203 **que cancela e substitui 1445154**

Amostra: 10727357 Data da Amostragem: 16/07/2014 04:00:00

Amostrador: LAIS MELO DESSAUNE BARROSO Data da Autorização: 23/02/2015 15:06:18

Autorizador: JOSIANE DOS SANTOS RAMOS CRQ: 03423523 - 3ª Região

Recebimento no LF: 16/07/2014 17:30:00 Gerência Solicitante: UO-RIO/ATP-MLS/OP-P51/GEPLAT

Origem da Amostra: P-51 Topo: - Base: -

Ponto de Amostragem: Saída do Flotador A BSW(%v/v): -

Natureza: Agua Produzida Origem da Sot: P-51

Objetivo: Água Produzida - Atender a Resolução CONAMA 393/07 Artigo 10.

Comentário da Amostra: pH: 7.40 Temperatura:69.3°C. Período de análise do ensaio de ecotoxicidade de 09/10/14 a 10/10/14.

Resultados

Componente	Procedimento	Resultado	Unidade	Incerteza Expandida	TE _x
SALINIDADE (mg de NaCl/L)	PE-5ED-00055	34.787	mg/l	-	1
CARBONO ORGÂNICO TOTAL - COT	SMEWW 5310-B	246	mg/l	-	2
ACENAFTALENO	EPA 3510 C/ EPA 8270 D	0,65	ug/l	-	2
ACENAFTENO	EPA 3510 C/ EPA 8270 D	0,49	ug/l	-	2
ANTRACENO	EPA 3510 C/ EPA 8270 D	<0,002	ug/l	-	2
BENZO(A)ANTRACENO	EPA 3510 C/ EPA 8270 D	0,58	ug/l	-	2
BENZO(B)FLUORANTENO	EPA 3510 C/ EPA 8270 D	<0,003	ug/l	-	2
BENZO(GHI)PERILENO	EPA 3510 C/ EPA 8270 D	<0,002	ug/l	-	2
BENZO(K)FLUORANTENO	EPA 3510 C/ EPA 8270 D	<0,003	ug/l	-	2
BENZO(A)PIRENO	EPA 3510 C/ EPA 8270 D	0,68	ug/l	-	2
CRISENO	EPA 3510 C/ EPA 8270 D	0,61	ug/l	-	2
DIBENZO(A,H)ANTRACENO	EPA 3510 C/ EPA 8270 D	<0,002	ug/l	-	2
FENANTRENO	EPA 3510 C/ EPA 8270 D	7,97	ug/l	-	2
FLUORANTENO	EPA 3510 C/ EPA 8270 D	0,41	ug/l	-	2
FLUORENO	EPA 3510 C/ EPA 8270 D	2,29	ug/l	-	2
HPA'S	EPA 3510 C/ EPA 8270 D	202,47	ug/l	-	2
INDENO(1,2,3-CD)PIRENO	EPA 3510 C/ EPA 8270 D	<0,004	ug/l	-	2
NAFTALENO	EPA 3510 C/ EPA 8270 D	38,60	ug/l	-	2
PIRENO	EPA 3510 C/ EPA 8270 D	0,54	ug/l	-	2
NITROGÊNIO AMONICAL	SMEWW 4500-NH3 C	25,2	mg/l	-	2
TOXICIDADE CRÔNICA - CENO	ABNT NBR 15350	1,56	%	-	2
TOXICIDADE CRÔNICA - CEO	ABNT NBR 15350	3,13	%	-	2

SLCE

TEOR DE ÓLEO E GRAXA	PE-5ED-00125	16	mg/l	-	3
TEOR DE ÓLEO E GRAXA	PE-5ED-00125	35	mg/l	-	3
FENÓIS	EPA 3510 C/ EPA 8270 D	190,44	ug/l	-	2
HTP	EPA 3510 C / EPA 8015 D	Ver imagem em anexo	-	-	2
ARSÊNIO TOTAL	SMEWW 3120 B - 22ed (2012)	<0,004	mg/l	-	2
BÁRIO TOTAL	SMEWW 3120 B - 22ed (2012)	1,2	mg/l	-	2
CÁDMIO TOTAL	SMEWW 3120 B - 22ed (2012)	<0,01	mg/l	-	2
CHUMBO TOTAL	SMEWW 3120 B - 22ed (2012)	<0,003	mg/l	-	2
COBRE TOTAL	SMEWW 3120 B - 22ed (2012)	<0,001	mg/l	-	2
CROMO TOTAL	SMEWW 3120 B - 22ed (2012)	<0,003	mg/l	-	2
FERRO TOTAL	SMEWW 3120 B - 22ed (2012)	0,14	mg/l	-	2
MANGANÊS TOTAL	SMEWW 3120 B - 22ed (2012)	<0,002	mg/l	-	2
NÍQUEL TOTAL	SMEWW 3120 B - 22ed (2012)	<0,001	mg/l	-	2
VANÁDIO TOTAL	SMEWW 3120 B - 22ed (2012)	<0,002	mg/l	-	2
ZINCO TOTAL	SMEWW 3120 B - 22ed (2012)	<0,01	mg/l	-	2
BENZENO	EPA 5021 A/ EPA 8260 C	2.120,40	ug/l	-	2
TOLUENO	EPA 5021 A/ EPA 8260 C	1.730,49	ug/l	-	2
ETILBENZENO	EPA 5021 A/ EPA 8260 C	171,43	ug/l	-	2
m,p-XILENO	EPA 5021 A/ EPA 8260 C	236,12	ug/l	-	2
o-XILENO	EPA 5021 A/ EPA 8260 C	281,08	ug/l	-	2
XILENO TOTAL (o,m,p)	EPA 5021 A/ EPA 8260 C	517,20	ug/l	-	2
BTEX TOTAIS	EPA 5021 A/ EPA 8260 C	4.539,52	ug/l	-	2
RÁDIO - 226	SMEWW 7501 D	1,26	Bq/l	-	2
RÁDIO - 228	SMEWW 7501 D	3,01	Bq/l	-	2
MERCÚRIO TOTAL	SMEWW 3112 B -22ed (2012)	0,0002	mg/l	-	2

Técnico(s) Executante(s)

Tex	Nome	Empresa	CRQ
1	ROSY RAMOS TEIXEIRA	PETROBRAS	03425469 - 3ª Região
2	Bioensaios Análises e Consultoria Ambiental LTDA	-	3.172 5ª Região - Jurídico
3	MARUAN DOS SANTOS OLIVEIRA	SAYBOLT	03427481 - 3ª Região

Os resultados reportados neste documento referem-se às amostras analisadas. Este BRA somente pode ser reproduzido na sua totalidade e com a aprovação por escrito do laboratório e do cliente.

Elaborador(es) do Boletim

SLCE

Nome	Empresa
REGINA ANGELICA DE AZEVEDO SANTOS	PETROBRAS
ROSY RAMOS TEIXEIRA	PETROBRAS
CARLOS ALBERTO ROCHA DA TRINDADE	SAYBOLT
JOSIANE DOS SANTOS RAMOS	PETROBRAS

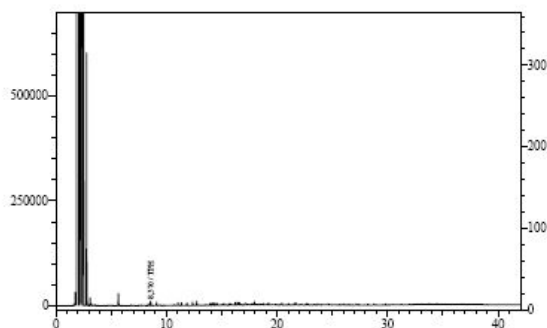
Responsável(eis) Técnico(s)

Nome	Empresa	CRQ
SILVIANE DUTRA LOQUES ROCHA	PETROBRAS	04200138 - 3ª região

Gráficos/Figuras relacionados à amostra 10727357 (*)

Analysis Date & Time : 30/7/2014 21:58:28
User Name : Admin
Vial# : 12
Sample Name : 117418
Sample ID : TPH

Sample Information



FINAL DE BOLETIM