

Dados da Amostra

SOT: **0000165852** Certificado Amostra: **1443512**

Amostra: **10873712** Data da Amostragem: **27/08/2014 04:00:00**

Amostrador: **RENE COSTA DO NASCIMENTO** Data da Autorização: **19/02/2015 19:53:49**

Autorizador: **JOSIANE DOS SANTOS RAMOS** CRQ: **03423523 - 3ª Região**

Recebimento no LF: **28/08/2014 16:13:45** Gerência Solicitante: **UO-RIO/ATP-ABL/OP-P50/GEPLAT**

Origem da Amostra: **P-50** Topo: **-** Base: **-**

Ponto de Amostragem: **Overboard - Embarcação** BSW(%v/v): **-**

Natureza: **Água Produzida** Origem da Sot: **P-50**

Objetivo: **Água Produzida - Atender a Resolução CONAMA 393/07 Artigo 10.**

Comentário da Amostra: **Temperatura: 45°C e pH: 2.**

Resultados

Componente	Procedimento	Resultado	Unidade	Incerteza Expandida	TE _x
SALINIDADE (mg de NaCl/L)	PE-5ED-00055	49.130	mg/l	-	1
ACENAFTALENO	EPA 3510 C/ EPA 8270 D	<0,002	ug/l	-	2
ACENAFTENO	EPA 3510 C/ EPA 8270 D	<0,002	ug/l	-	2
ANTRACENO	EPA 3510 C/ EPA 8270 D	<0,002	ug/l	-	2
BENZO(A)ANTRACENO	EPA 3510 C/ EPA 8270 D	<0,004	ug/l	-	2
BENZO(B)FLUORANTENO	EPA 3510 C/ EPA 8270 D	<0,003	ug/l	-	2
BENZO(GHI)PERILENO	EPA 3510 C/ EPA 8270 D	<0,002	ug/l	-	2
BENZO(K)FLUORANTENO	EPA 3510 C/ EPA 8270 D	<0,003	ug/l	-	2
BENZO(A)PIRENO	EPA 3510 C/ EPA 8270 D	<0,004	ug/l	-	2
CRISENO	EPA 3510 C/ EPA 8270 D	<0,005	ug/l	-	2
DIBENZO(A,H)ANTRACENO	EPA 3510 C/ EPA 8270 D	<0,002	ug/l	-	2
FENANTRENO	EPA 3510 C/ EPA 8270 D	26,24	ug/l	-	2
FLUORANTENO	EPA 3510 C/ EPA 8270 D	1,46	ug/l	-	2
FLUORENO	EPA 3510 C/ EPA 8270 D	11,26	ug/l	-	2
HPA'S	EPA 3510 C/ EPA 8270 D	399,88	ug/l	-	2
INDENO(1,2,3-CD)PIRENO	EPA 3510 C/ EPA 8270 D	<0,004	ug/l	-	2
NAFTALENO	EPA 3510 C/ EPA 8270 D	203,83	ug/l	-	2
PIRENO	EPA 3510 C/ EPA 8270 D	0,95	ug/l	-	2
NITROGÊNIO AMONIACAL	SMEWW 4500-NH3 C	67,7	mg/l	-	2
TOXICIDADE CRÔNICA - CENO	ABNT NBR 15350	0,05	%	-	2
TOXICIDADE CRÔNICA - CEO	ABNT NBR 15350	0,1	%	-	2
TEOR DE ÓLEO E GRAXA	PE-5ED-00125	<5	mg/l	-	3

SLCE

BENZENO	EPA 5021 A/ EPA 8260 C	160,72	ug/l	-	2
TOLUENO	EPA 5021 A/ EPA 8260 C	166,89	ug/l	-	2
ETILBENZENO	EPA 5021 A/ EPA 8260 C	22,84	ug/l	-	2
m,p-XILENO	EPA 5021 A/ EPA 8260 C	33,45	ug/l	-	2
o-XILENO	EPA 5021 A/ EPA 8260 C	20,57	ug/l	-	2
XILENO TOTAL (o,m,p)	EPA 5021 A/ EPA 8260 C	54,02	ug/l	-	2
BTEX TOTAIS	EPA 5021 A/ EPA 8260 C	404,47	ug/l	-	2
HTP	EPA 3510 C / EPA 8015 D	Ver imagem em anexo	-	-	2
CARBONO ORGÂNICO TOTAL - COT	SMEWW 5310 B e C	572	mg/l	-	2
RÁDIO - 226	SMEWW 7501 D	2,48	Bq/l	-	2
RÁDIO - 228	SMEWW 7501 D	2,60	Bq/l	-	2
MERCÚRIO TOTAL	SMEWW 3112 B -22ed (2012)	<0,0001	mg/l	-	2
FENÓIS	EPA 3510 C/ EPA 8270 D	649,80	ug/l	-	2
ARSÊNIO TOTAL	SMEWW 3120 B - 22ed (2012)	<0,004	mg/l	-	2
BÁRIO TOTAL	SMEWW 3120 B - 22ed (2012)	1,00	mg/l	-	2
CÁDMIO TOTAL	SMEWW 3120 B - 22ed (2012)	<0,0003	mg/l	-	2
CHUMBO TOTAL	SMEWW 3120 B - 22ed (2012)	<0,003	mg/l	-	2
COBRE TOTAL	SMEWW 3120 B - 22ed (2012)	<0,001	mg/l	-	2
CROMO TOTAL	SMEWW 3120 B - 22ed (2012)	<0,003	mg/l	-	2
FERRO TOTAL	SMEWW 3120 B - 22ed (2012)	0,89	mg/l	-	2
MANGANÊS TOTAL	SMEWW 3120 B - 22ed (2012)	<0,002	mg/l	-	2
NÍQUEL TOTAL	SMEWW 3120 B - 22ed (2012)	<0,001	mg/l	-	2
VANÁDIO TOTAL	SMEWW 3120 B - 22ed (2012)	<0,002	mg/l	-	2
ZINCO TOTAL	SMEWW 3120 B - 22ed (2012)	<0,01	mg/l	-	2

Técnico(s) Executante(s)

Tex	Nome	Empresa	CRQ
1	ROSY RAMOS TEIXEIRA	PETROBRAS	03425469 - 3ª Região
2	Bioensaios Análises e Consultoria Ambiental LTDA	-	3.172 5ª Região - Jurídico
3	FERNANDO COUTO CORDEIRO	SAYBOLT	03428891-3ª região

Os resultados reportados neste documento referem-se às amostras analisadas. Este BRA somente pode ser reproduzido na sua totalidade e com a aprovação por escrito do laboratório e do cliente.

Elaborador(es) do Boletim

Nome	Empresa
REGINA ANGELICA DE AZEVEDO SANTOS	PETROBRAS

SLCE

JOSIANE DOS SANTOS RAMOS	PETROBRAS
CARLOS ALBERTO ROCHA DA TRINDADE	SAYBOLT

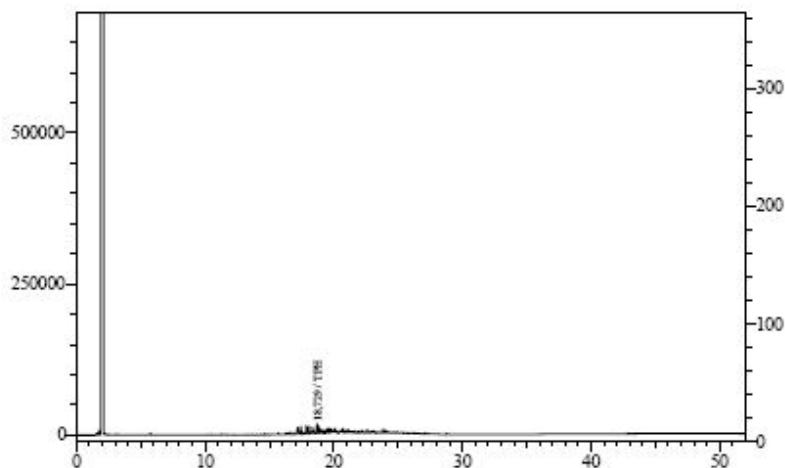
Responsável(eis) Técnico(s)

Nome	Empresa	CRQ
SILVIANE DUTRA LOQUES ROCHA	PETROBRAS	04200138 - 3ª região

Gráficos/Figuras relacionados à amostra 10873712 (*)

Analysis Date & Time : 23/9/2014 17:34:12
 User Name : Admin
 Vial# : 34
 Sample Name : 119844 dil.10x
 Sample ID : TPH

Sample Information



FINAL DE BOLETIM