

Dados da Amostra

SOT: **0000165851** Certificado Amostra: **1445128**

Amostra: **10808986** Data da Amostragem: **12/08/2014 04:00:00**

Amostrador: **AMANDA BONAN DA SILVA GONCALVES** Data da Autorização: **20/02/2015 11:42:18**

Autorizador: **JOSIANE DOS SANTOS RAMOS** CRQ: **03423523 - 3ª Região**

Recebimento no LF: **13/08/2014 15:20:11** Gerência Solicitante: **UO-RIO/ATP-BRC/OP-P48/GEPLAT**

Origem da Amostra: **P-48** Topo: **-** Base: **-**

Ponto de Amostragem: **Slop BE** BSW(%v/v): **-**

Natureza: **Água Produzida** Origem da Sot: **P-48**

Objetivo: **Água Produzida - Atender a Resolução CONAMA 393/07 Artigo 10.**

Comentário da Amostra: **Temperatura: 31.8°C e pH:8.2. Período de análise do ensaio de ecotoxicidade de 30/10/14 a 31/10/14.**

Resultados

Componente	Procedimento	Resultado	Unidade	Incerteza Expandida	TE _x
SALINIDADE (mg de NaCl/L)	PE-5ED-00055	62,271	mg/l	-	1
ACENAFTALENO	EPA 3510 C/ EPA 8270 D	1,57	ug/l	-	2
ACENAFTENO	EPA 3510 C/ EPA 8270 D	3,65	ug/l	-	2
ANTRACENO	EPA 3510 C/ EPA 8270 D	<0,002	ug/l	-	2
BENZO(A)ANTRACENO	EPA 3510 C/ EPA 8270 D	0,26	ug/l	-	2
BENZO(B)FLUORANTENO	EPA 3510 C/ EPA 8270 D	<0,003	ug/l	-	2
BENZO(GHI)PERILENO	EPA 3510 C/ EPA 8270 D	<0,002	ug/l	-	2
BENZO(K)FLUORANTENO	EPA 3510 C/ EPA 8270 D	<0,003	ug/l	-	2
BENZO(A)PIRENO	EPA 3510 C/ EPA 8270 D	<0,004	ug/l	-	2
CRISENO	EPA 3510 C/ EPA 8270 D	1,44	ug/l	-	2
DIBENZO(A,H)ANTRACENO	EPA 3510 C/ EPA 8270 D	<0,002	ug/l	-	2
FENANTRENO	EPA 3510 C/ EPA 8270 D	14,25	ug/l	-	2
FLUORANTENO	EPA 3510 C/ EPA 8270 D	1,28	ug/l	-	2
FLUORENO	EPA 3510 C/ EPA 8270 D	2,48	ug/l	-	2
HPA'S	EPA 3510 C/ EPA 8270 D	337,16	ug/l	-	2
INDENO(1,2,3-CD)PIRENO	EPA 3510 C/ EPA 8270 D	<0,004	ug/l	-	2
NAFTALENO	EPA 3510 C/ EPA 8270 D	29,49	ug/l	-	2
PIRENO	EPA 3510 C/ EPA 8270 D	1,06	ug/l	-	2
NITROGÊNIO AMONIACAL	SMEWW 4500-NH3 C	59,8	mg/l	-	2
TOXICIDADE CRÔNICA - CENO	ABNT NBR 15350	0,78	%	-	2
TOXICIDADE CRÔNICA - CEO	ABNT NBR 15350	1,56	%	-	2
TEOR DE ÓLEO E GRAXA	PE-5ED-00125	9	mg/l	-	3

SLCE

ARSÊNIO TOTAL	SMEWW 3120 B - 22ed (2012)	<0,1	mg/l	-	2
BÁRIO TOTAL	SMEWW 3120 B - 22ed (2012)	3,81	mg/l	-	2
BERÍLIO TOTAL	SMEWW 3120 B - 22ed (2012)	<0,001	mg/l	-	2
CHUMBO TOTAL	SMEWW 3120 B - 22ed (2012)	<0,003	mg/l	-	2
COBRE TOTAL	SMEWW 3120 B - 22ed (2012)	<0,001	mg/l	-	2
CROMO TOTAL	SMEWW 3120 B - 22ed (2012)	<0,013	mg/l	-	2
FERRO TOTAL	SMEWW 3120 B - 22ed (2012)	1,71	mg/l	-	2
MANGANÊS TOTAL	SMEWW 3120 B - 22ed (2012)	0,20	mg/l	-	2
NÍQUEL TOTAL	SMEWW 3120 B - 22ed (2012)	<0,001	mg/l	-	2
VANÁDIO TOTAL	SMEWW 3120 B - 22ed (2012)	<0,002	mg/l	-	2
ZINCO TOTAL	SMEWW 3120 B - 22ed (2012)	<0,05	mg/l	-	2
RÁDIO - 226	SMEWW 7501 D	8,35	Bq/l	-	2
RÁDIO - 228	SMEWW 7501 D	3,36	Bq/l	-	2
CARBONO ORGÂNICO TOTAL - COT	SMEWW 5310 B e C	286	mg/l	-	2
FENÓIS	EPA 3510 C/ EPA 8270 D	312,00	ug/l	-	2
MERCÚRIO TOTAL	SMEWW 3112 B -22ed (2012)	<0,0002	mg/l	-	2
HTP	EPA 3510 C / EPA 8015 D	Ver imagem em anexo	-	-	2
BENZENO	EPA 5021 A/ EPA 8260 C	477,09	ug/l	-	2
TOLUENO	EPA 5021 A/ EPA 8260 C	<1,0	ug/l	-	2
ETILBENZENO	EPA 5021 A/ EPA 8260 C	43,78	ug/l	-	2
m,p-XILENO	EPA 5021 A/ EPA 8260 C	68,63	ug/l	-	2
o-XILENO	EPA 5021 A/ EPA 8260 C	77,94	ug/l	-	2
XILENO TOTAL (o,m,p)	EPA 5021 A/ EPA 8260 C	146,57	ug/l	-	2
BTEX TOTAIS	EPA 5021 A/ EPA 8260 C	667,44	ug/l	-	2

Técnico(s) Executante(s)

Tex	Nome	Empresa	CRQ
1	ROSY RAMOS TEIXEIRA	PETROBRAS	03425469 - 3ª Região
2	Bioensaios Análises e Consultoria Ambiental LTDA	-	3.172 5ª Região - Jurídico
3	FERNANDA AGUIAR PEREIRA	SAYBOLT	03426067 - 3º Região

Os resultados reportados neste documento referem-se às amostras analisadas. Este BRA somente pode ser reproduzido na sua totalidade e com a aprovação por escrito do laboratório e do cliente.

Elaborador(es) do Boletim

Nome	Empresa
JOSIANE DOS SANTOS RAMOS	PETROBRAS

SLCE

CARLOS ALBERTO ROCHA DA TRINDADE

SAYBOLT

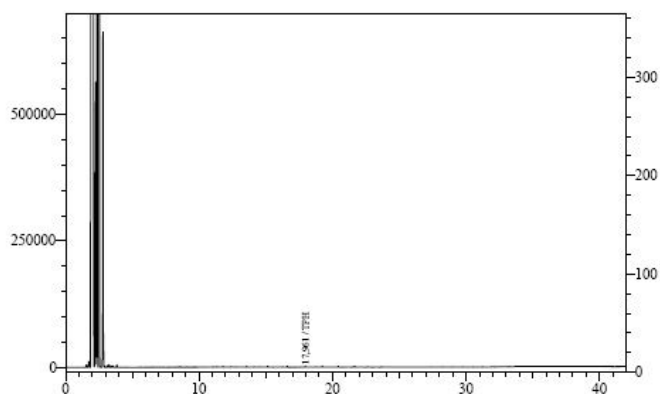
Responsável(eis) Técnico(s)

Nome	Empresa	CRQ
SILVIANE DUTRA LOQUES ROCHA	PETROBRAS	04200138 - 3ª região

Gráficos/Figuras relacionados à amostra 10808986 (*)

Analysis Date & Time : 2/9/2014 20:02:48
User Name : Admin
Vial# : 7
Sample Name : 118764 dil.100x
Sample ID : TPH

Sample Information



FINAL DE BOLETIM