

Dados da Amostra

SOT: **0000061940** Certificado Amostra: **1445124**

Amostra: **10727380** Data da Amostragem: **15/07/2014 04:30:00**

Amostrador: **SAMUEL MILANI PEREIRA** Data da Autorização: **20/02/2015 11:37:26**

Autorizador: **JOSIANE DOS SANTOS RAMOS** CRQ: **03423523 - 3ª Região**

Recebimento no LF: **15/07/2014 17:33:00** Gerência Solicitante: **UO-RIO/ATP-BRC/OP-P43/GEPLAT**

Origem da Amostra: **P-43** Topo: **-** Base: **-**

Ponto de Amostragem: **Saída do Tanque - 03** BSW(%v/v): **-**

Natureza: **Água Produzida** Origem da Sot: **P-43**

Objetivo: **Água Produzida - Atender a Resolução CONAMA 393/07 Artigo 10.**

Comentário da Amostra: **Temperatura: 48,9°C e pH: 7,69. Período de análise do ensaio de ecotoxicidade de 09/10/14 a 10/10/14.**

Resultados

Componente	Procedimento	Resultado	Unidade	Incerteza Expandida	TE _x
SALINIDADE (mg de NaCl/L)	PE-5ED-00055	41.819	mg/l	-	1
ACENAFTALENO	EPA 3510 C/ EPA 8270 D	0,46	ug/l	-	2
ACENAFTENO	EPA 3510 C/ EPA 8270 D	0,21	ug/l	-	2
ANTRACENO	EPA 3510 C/ EPA 8270 D	<0,002	ug/l	-	2
BENZO(A)ANTRACENO	EPA 3510 C/ EPA 8270 D	0,17	ug/l	-	2
BENZO(B)FLUORANTENO	EPA 3510 C/ EPA 8270 D	<0,003	ug/l	-	2
BENZO(GHI)PERILENO	EPA 3510 C/ EPA 8270 D	<0,002	ug/l	-	2
BENZO(K)FLUORANTENO	EPA 3510 C/ EPA 8270 D	<0,003	ug/l	-	2
BENZO(A)PIRENO	EPA 3510 C/ EPA 8270 D	0,19	ug/l	-	2
CRISENO	EPA 3510 C/ EPA 8270 D	0,19	ug/l	-	2
DIBENZO(A,H)ANTRACENO	EPA 3510 C/ EPA 8270 D	<0,002	ug/l	-	2
FENANTRENO	EPA 3510 C/ EPA 8270 D	2,87	ug/l	-	2
FLUORANTENO	EPA 3510 C/ EPA 8270 D	0,18	ug/l	-	2
FLUORENO	EPA 3510 C/ EPA 8270 D	0,78	ug/l	-	2
HPA'S	EPA 3510 C/ EPA 8270 D	65,73	ug/l	-	2
INDENO(1,2,3-CD)PIRENO	EPA 3510 C/ EPA 8270 D	<0,004	ug/l	-	2
NAFTALENO	EPA 3510 C/ EPA 8270 D	15,76	ug/l	-	2
PIRENO	EPA 3510 C/ EPA 8270 D	0,11	ug/l	-	2
NITROGÊNIO AMONIACAL	SMEWW 4500-NH3 C	51,2	mg/l	-	2
TOXICIDADE CRÔNICA - CENO	ABNT NBR 15350	3,13	%	-	2
TOXICIDADE CRÔNICA - CEO	ABNT NBR 15350	6,25	%	-	2
TEOR DE ÓLEO E GRAXA	PE-5ED-00125	<5	mg/l	-	3

SLCE

FENÓIS	EPA 3510 C/ EPA 8270 D	161,68	ug/l	-	2
MERCÚRIO TOTAL	SMEWW 3112 B -22ed (2012)	0,0002	mg/l	-	2
RÁDIO - 226	SMEWW 7501 D	0,328	Bq/l	-	2
RÁDIO - 228	SMEWW 7501 D	0,920	Bq/l	-	2
CARBONO ORGÂNICO TOTAL - COT	SMEWW 5310 B e C	267	mg/l	-	2
ARSÊNIO TOTAL	SMEWW 3120 B - 22ed (2012)	<0,004	mg/l	-	2
BÁRIO TOTAL	SMEWW 3120 B - 22ed (2012)	0,30	mg/l	-	2
CÁDMIO TOTAL	SMEWW 3120 B - 22ed (2012)	<0,01	mg/l	-	2
CHUMBO TOTAL	SMEWW 3120 B - 22ed (2012)	<0,003	mg/l	-	2
COBRE TOTAL	SMEWW 3120 B - 22ed (2012)	<0,001	mg/l	-	2
CROMO TOTAL	SMEWW 3120 B - 22ed (2012)	<0,003	mg/l	-	2
FERRO TOTAL	SMEWW 3120 B - 22ed (2012)	<0,01	mg/l	-	2
MANGANÊS TOTAL	SMEWW 3120 B - 22ed (2012)	<0,5	mg/l	-	2
NÍQUEL TOTAL	SMEWW 3120 B - 22ed (2012)	<0,001	mg/l	-	2
VANÁDIO TOTAL	SMEWW 3120 B - 22ed (2012)	<0,002	mg/l	-	2
ZINCO TOTAL	SMEWW 3120 B - 22ed (2012)	<0,01	mg/l	-	2
HTP	EPA 3510 C / EPA 8015 D	Ver imagem em anexo	-	-	2
BENZENO	EPA 5021 A/ EPA 8260 C	1.206,05	ug/l	-	2
TOLUENO	EPA 5021 A/ EPA 8260 C	1.044,63	ug/l	-	2
ETILBENZENO	EPA 5021 A/ EPA 8260 C	105,91	ug/l	-	2
m,p-XILENO	EPA 5021 A/ EPA 8260 C	155,57	ug/l	-	2
o-XILENO	EPA 5021 A/ EPA 8260 C	183,10	ug/l	-	2
XILENO TOTAL (o,m,p)	EPA 5021 A/ EPA 8260 C	338,67	ug/l	-	2
BTEX TOTAIS	EPA 5021 A/ EPA 8260 C	2.695,26	ug/l	-	2

Técnico(s) Executante(s)

Tex	Nome	Empresa	CRQ
1	ROSY RAMOS TEIXEIRA	PETROBRAS	03425469 - 3ª Região
2	Bioensaios Análises e Consultoria Ambiental LTDA	-	3.172 5ª Região - Jurídico
3	MARUAN DOS SANTOS OLIVEIRA	SAYBOLT	03427481 - 3º Região

Os resultados reportados neste documento referem-se às amostras analisadas. Este BRA somente pode ser reproduzido na sua totalidade e com a aprovação por escrito do laboratório e do cliente.

Elaborador(es) do Boletim

Nome	Empresa
REGINA ANGELICA DE AZEVEDO SANTOS	PETROBRAS

SLCE

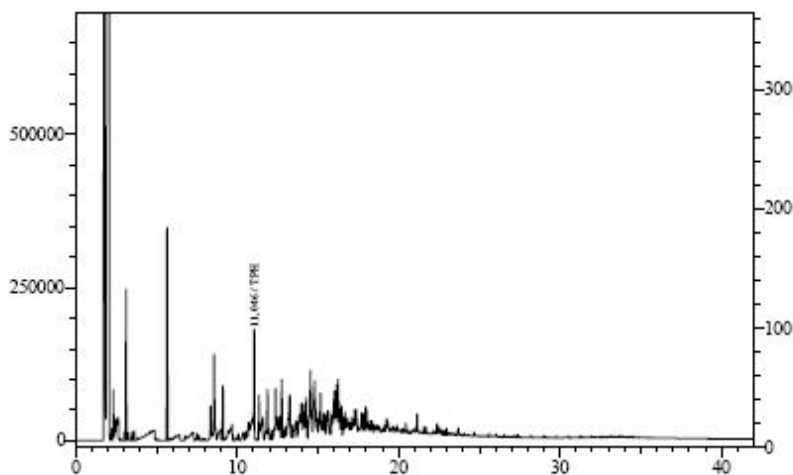
JOSIANE DOS SANTOS RAMOS	PETROBRAS
CARLOS ALBERTO ROCHA DA TRINDADE	SAYBOLT

Responsável(eis) Técnico(s)

Nome	Empresa	CRQ
SILVIANE DUTRA LOQUES ROCHA	PETROBRAS	04200138 - 3ª região

Gráficos/Figuras relacionados à amostra 10727380 (*)

Sample Information
 Analysis Date & Time : 30/7/2014 22:54:22
 User Name : Admin
 Vial# : 13
 Sample Name : 117419
 Sample ID : TPH



FINAL DE BOLETIM