

Dados da Amostra

SOT: **0000165779** Certificado Amostra: **1445119**

Amostra: **10727382** Data da Amostragem: **15/07/2014 01:00:00**

Amostrador: **RENE COSTA DO NASCIMENTO** Data da Autorização: **20/02/2015 11:35:09**

Autorizador: **JOSIANE DOS SANTOS RAMOS** CRQ: **03423523 - 3ª Região**

Recebimento no LF: **15/07/2014 17:33:00** Gerência Solicitante: **UO-RIO/ATP-MLS/OP-P40/GEPLAT**

Origem da Amostra: **P-40** Topo: **-** Base: **-**

Ponto de Amostragem: **Saída do Flotador** BSW(%v/v): **-**

Natureza: **Água Produzida** Origem da Sot: **P-40**

Objetivo: **Água Produzida - Atender a Resolução CONAMA 393/07 Artigo 10.**

Comentário da Amostra: **Temperatura: 55,2°C e pH: 6,65 . Período de análise do ensaio de ecotoxicidade de 09/10/14 a 10/10/14.**

Resultados

Componente	Procedimento	Resultado	Unidade	Incerteza Expandida	TE _x
SALINIDADE (mg de NaCl/L)	PE-5ED-00055	39.500	mg/l	-	1
CARBONO ORGÂNICO TOTAL - COT	SMEWW 5310-B	443	mg/l	-	2
ACENAFTALENO	EPA 3510 C/ EPA 8270 D	0,15	ug/l	-	2
ACENAFTENO	EPA 3510 C/ EPA 8270 D	0,21	ug/l	-	2
ANTRACENO	EPA 3510 C/ EPA 8270 D	<0,002	ug/l	-	2
BENZO(A)ANTRACENO	EPA 3510 C/ EPA 8270 D	0,21	ug/l	-	2
BENZO(B)FLUORANTENO	EPA 3510 C/ EPA 8270 D	<0,003	ug/l	-	2
BENZO(GHI)PERILENO	EPA 3510 C/ EPA 8270 D	<0,002	ug/l	-	2
BENZO(K)FLUORANTENO	EPA 3510 C/ EPA 8270 D	<0,003	ug/l	-	2
BENZO(A)PIRENO	EPA 3510 C/ EPA 8270 D	0,21	ug/l	-	2
CRISENO	EPA 3510 C/ EPA 8270 D	0,21	ug/l	-	2
DIBENZO(A,H)ANTRACENO	EPA 3510 C/ EPA 8270 D	<0,002	ug/l	-	2
FENANTRENO	EPA 3510 C/ EPA 8270 D	1,92	ug/l	-	2
FLUORANTENO	EPA 3510 C/ EPA 8270 D	0,05	ug/l	-	2
FLUORENO	EPA 3510 C/ EPA 8270 D	<0,001	ug/l	-	2
HPA'S	EPA 3510 C/ EPA 8270 D	78,76	ug/l	-	2
INDENO(1,2,3-CD)PIRENO	EPA 3510 C/ EPA 8270 D	<0,004	ug/l	-	2
NAFTALENO	EPA 3510 C/ EPA 8270 D	17,66	ug/l	-	2
PIRENO	EPA 3510 C/ EPA 8270 D	0,11	ug/l	-	2
NITROGÊNIO AMONICAL	SMEWW 4500-NH3 C	33,5	mg/l	-	2
TOXICIDADE CRÔNICA - CENO	ABNT NBR 15350	0,39	%	-	2
TOXICIDADE CRÔNICA - CEO	ABNT NBR 15350	0,78	%	-	2

SLCE

TEOR DE ÓLEO E GRAXA	PE-5ED-00125	<5	mg/l	-	3
FENÓIS	EPA 3510 C/ EPA 8270 D	111,76	ug/l	-	2
HTP	EPA 3510 C / EPA 8015 D	Ver imagem em anexo	-	-	2
BENZENO	EPA 5021 A/ EPA 8260 C	1.355,61	ug/l	-	2
TOLUENO	EPA 5021 A/ EPA 8260 C	1.262,21	ug/l	-	2
ETILBENZENO	EPA 5021 A/ EPA 8260 C	146,10	ug/l	-	2
m,p-XILENO	EPA 5021 A/ EPA 8260 C	201,19	ug/l	-	2
o-XILENO	EPA 5021 A/ EPA 8260 C	228,25	ug/l	-	2
XILENO TOTAL (o,m,p)	EPA 5021 A/ EPA 8260 C	429,44	ug/l	-	2
BTEX TOTAIS	EPA 5021 A/ EPA 8260 C	3.193,36	ug/l	-	2
RÁDIO - 226	SMEWW 7501 D	0,189	Bq/l	-	2
RÁDIO - 228	SMEWW 7501 D	0,240	Bq/l	-	2
ARSÊNIO TOTAL	SMEWW 3120 B - 22ed (2012)	<0,004	mg/l	-	2
BÁRIO TOTAL	SMEWW 3120 B - 22ed (2012)	0,39	mg/l	-	2
CÁDMIO TOTAL	SMEWW 3120 B - 22ed (2012)	<0,01	mg/l	-	2
CHUMBO TOTAL	SMEWW 3120 B - 22ed (2012)	<0,003	mg/l	-	2
COBRE TOTAL	SMEWW 3120 B - 22ed (2012)	<0,001	mg/l	-	2
CROMO TOTAL	SMEWW 3120 B - 22ed (2012)	<0,003	mg/l	-	2
FERRO TOTAL	SMEWW 3120 B - 22ed (2012)	0,24	mg/l	-	2
MANGANÊS TOTAL	SMEWW 3120 B - 22ed (2012)	<0,002	mg/l	-	2
NÍQUEL TOTAL	SMEWW 3120 B - 22ed (2012)	<0,001	mg/l	-	2
VANÁDIO TOTAL	SMEWW 3120 B - 22ed (2012)	<0,002	mg/l	-	2
ZINCO TOTAL	SMEWW 3120 B - 22ed (2012)	<0,01	mg/l	-	2
MERCÚRIO TOTAL	SMEWW 3112 B -22ed (2012)	<0,0002	mg/l	-	2

Técnico(s) Executante(s)

Tex	Nome	Empresa	CRQ
1	ROSY RAMOS TEIXEIRA	PETROBRAS	03425469 - 3ª Região
2	Bioensaios Análises e Consultoria Ambiental LTDA	-	3.172 5ª Região - Jurídico
3	ELLANA DE AZEVEDO OLIVEIRA RODRIGUES	SAYBOLT	18709-M - 3ª Região

Os resultados reportados neste documento referem-se às amostras analisadas. Este BRA somente pode ser reproduzido na sua totalidade e com a aprovação por escrito do laboratório e do cliente.

Elaborador(es) do Boletim

Nome	Empresa
REGINA ANGELICA DE AZEVEDO SANTOS	PETROBRAS

SLCE

ROSY RAMOS TEIXEIRA	PETROBRAS
CARLOS ALBERTO ROCHA DA TRINDADE	SAYBOLT
JOSIANE DOS SANTOS RAMOS	PETROBRAS

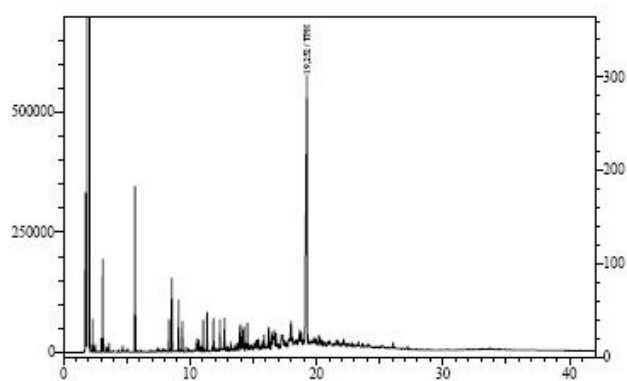
Responsável(eis) Técnico(s)

Nome	Empresa	CRQ
SILVIANE DUTRA LOQUES ROCHA	PETROBRAS	04200138 - 3ª região

Gráficos/Figuras relacionados à amostra 10727382 (*)

Analysis Date & Time : 30/7/2014 20:08:19
User Name : Admin
Vial# : 10
Sample Name : 117412
Sample ID : TPH

Sample Information



FINAL DE BOLETIM