

Dados da Amostra

SOT: **0000165783** Certificado Amostra: **1455196** **que cancela e substitui 1446030**

Amostra: **10780064** Data da Amostragem: **19/07/2014 11:00:00**

Amostrador: **CRISTIANE RODRIGUES SOARES** Data da Autorização: **23/02/2015 15:01:35**

Autorizador: **JOSIANE DOS SANTOS RAMOS** CRQ: **03423523 - 3ª Região**

Recebimento no LF: **25/07/2014 16:37:34** Gerência Solicitante: **UO-RIO/APMF/OP-FSO-38/GEPLAT**

Origem da Amostra: **P-38** Topo: **-** Base: **-**

Ponto de Amostragem: **Saída do Flotador** BSW(%v/v): **-**

Natureza: **Água Produzida** Origem da Sot: **P-38**

Objetivo: **Água Produzida - Atender a Resolução CONAMA 393/07 Artigo 10.**

Comentário da Amostra: **pH:7.52 Temperatura: 32,1°C. Período de análise do ensaio de ecotoxicidade 09/10/2014 a 10/10/2014.**

Resultados

Componente	Procedimento	Resultado	Unidade	Incerteza Expandida	TE _x
SALINIDADE (mg de NaCl/L)	PE-5ED-00055	1.165	mg/l	-	1
RÁDIO - 226	SMEWW 7500-D e 7501-D	0,059	Bq/l	-	2
RÁDIO - 228	SMEWW 7500-D e 7501-D	<0,1	Bq/l	-	2
TOXICIDADE CRÔNICA - CENO	ABNT NBR 15350	3,13	%	-	2
TOXICIDADE CRÔNICA - CEO	ABNT NBR 15350	6,25	%	-	2
TEOR DE ÓLEO E GRAXA	PE-5ED-00125	5	mg/l	-	3
TEOR DE ÓLEO E GRAXA	PE-5ED-00125	5	mg/l	-	3
DENSIDADE A 20/4 °C	PE-5ED-00115	0,9991	-	-	1
ARSÊNIO TOTAL	SMEWW 3120 B - 22ed (2012)	<0,004	mg/l	-	2
BÁRIO TOTAL	SMEWW 3120 B - 22ed (2012)	1,0	mg/l	-	2
CÁDMIO TOTAL	SMEWW 3120 B - 22ed (2012)	0,002	mg/l	-	2
CHUMBO TOTAL	SMEWW 3120 B - 22ed (2012)	<0,003	mg/l	-	2
COBRE TOTAL	SMEWW 3120 B - 22ed (2012)	<0,001	mg/l	-	2
CROMO TOTAL	SMEWW 3120 B - 22ed (2012)	<0,003	mg/l	-	2
FERRO TOTAL	SMEWW 3120 B - 22ed (2012)	17,42	mg/l	-	2
MANGANÊS TOTAL	SMEWW 3120 B - 22ed (2012)	2,42	mg/l	-	2
NÍQUEL TOTAL	SMEWW 3120 B - 22ed (2012)	<0,001	mg/l	-	2
VANÁDIO TOTAL	SMEWW 3120 B - 22ed (2012)	<0,002	mg/l	-	2
ZINCO TOTAL	SMEWW 3120 B - 22ed (2012)	<0,05	mg/l	-	2

SLCE

MERCÚRIO TOTAL	SMEWW 3112 B -22ed (2012)	<0,0001	mg/l	-	2
CARBONO ORGÂNICO TOTAL - COT	SMEWW 5310 B e C	20,5	mg/l	-	2
NITROGÊNIO AMONIAICAL	SMEWW 4500-NH3 C	47,2	mg/l	-	2
FENÓIS	EPA 3510 C/ EPA 8270 D	13,36	ug/l	-	2
ACENAFTALENO	EPA 3510 C/ EPA 8270 D	<0,002	ug/l	-	2
ACENAFTENO	EPA 3510 C/ EPA 8270 D	<0,002	ug/l	-	2
ANTRACENO	EPA 3510 C/ EPA 8270 D	<0,002	ug/l	-	2
BENZO(A)ANTRACENO	EPA 3510 C/ EPA 8270 D	0,07	ug/l	-	2
BENZO(B)FLUORANTENO	EPA 3510 C/ EPA 8270 D	<0,003	ug/l	-	2
BENZO(GHI)PERILENO	EPA 3510 C/ EPA 8270 D	<0,002	ug/l	-	2
BENZO(K)FLUORANTENO	EPA 3510 C/ EPA 8270 D	<0,003	ug/l	-	2
BENZO(A)PIRENO	EPA 3510 C/ EPA 8270 D	0,09	ug/l	-	2
CRISENO	EPA 3510 C/ EPA 8270 D	0,05	ug/l	-	2
DIBENZO(A,H)ANTRACENO	EPA 3510 C/ EPA 8270 D	<0,002	ug/l	-	2
FENANTRENO	EPA 3510 C/ EPA 8270 D	0,65	ug/l	-	2
FLUORANTENO	EPA 3510 C/ EPA 8270 D	0,03	ug/l	-	2
FLUORENO	EPA 3510 C/ EPA 8270 D	0,12	ug/l	-	2
HPA'S	EPA 3510 C/ EPA 8270 D	28,02	ug/l	-	2
INDENO(1,2,3-CD)PIRENO	EPA 3510 C/ EPA 8270 D	<0,004	ug/l	-	2
NAFTALENO	EPA 3510 C/ EPA 8270 D	2,57	ug/l	-	2
PIRENO	EPA 3510 C/ EPA 8270 D	0,12	ug/l	-	2
HTP	EPA 3510 C / EPA 8015 D	Ver imagem em anexo	-	-	2
BENZENO	EPA 5021 A/ EPA 8260 C	122,30	ug/l	-	2
TOLUENO	EPA 5021 A/ EPA 8260 C	124,04	ug/l	-	2
ETILBENZENO	EPA 5021 A/ EPA 8260 C	19,01	ug/l	-	2
m,p-XILENO	EPA 5021 A/ EPA 8260 C	17,15	ug/l	-	2
o-XILENO	EPA 5021 A/ EPA 8260 C	19,38	ug/l	-	2
XILENO TOTAL (o,m,p)	EPA 5021 A/ EPA 8260 C	36,53	ug/l	-	2
BTEX TOTAIS	EPA 5021 A/ EPA 8260 C	301,88	ug/l	-	2
RÁDIO - 226	SMEWW 7501 D	0,059	Bq/l	-	2
RÁDIO - 228	SMEWW 7501 D	<0,1	Bq/l	-	2

Técnico(s) Executante(s)

Tex	Nome	Empresa	CRQ
1	ROSY RAMOS TEIXEIRA	PETROBRAS	03425469 - 3ª Região
2	Bioensaios Análises e Consultoria Ambiental LTDA	-	3.172 5ª Região - Jurídico
3	ELLANA DE AZEVEDO OLIVEIRA RODRIGUES	SAYBOLT	18709-M - 3ª Região

Os resultados reportados neste documento referem-se às amostras analisadas. Este BRA somente pode ser reproduzido na sua totalidade e com a aprovação por escrito do laboratório e do cliente.

Elaborador(es) do Boletim

Nome	Empresa
JOSIANE DOS SANTOS RAMOS	PETROBRAS
REGINA ANGELICA DE AZEVEDO SANTOS	PETROBRAS
CARLOS ALBERTO ROCHA DA TRINDADE	SAYBOLT
ROSY RAMOS TEIXEIRA	PETROBRAS

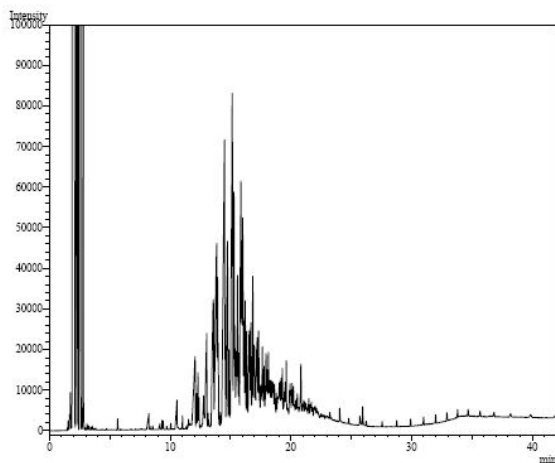
Responsável(eis) Técnico(s)

Nome	Empresa	CRQ
SILVIANE DUTRA LOQUES ROCHA	PETROBRAS	04200138 - 3ª região

Gráficos/Figuras relacionados à amostra 10780064 (*)

Analysis Date & Time : 19/8/2014 15:59:01
User Name : Admin
Vial# : 11
Sample Name : 117701
Sample ID : TPH
Sample Type : Unknown
Injection Volume : 1.00

Sample Information



FINAL DE BOLETIM