

## Dados da Amostra

SOT: **0000165869** Certificado Amostra: **1445380**

Amostra: **10983809** Data da Amostragem: **07/10/2014 02:00:00**

Amostrador: **GRAZIELLI** Data da Autorização: **20/02/2015 13:47:44**

Autorizador: **JOSIANE DOS SANTOS RAMOS** CRQ: **03423523 - 3ª Região**

Recebimento no LF: **07/10/2014 16:00:15** Gerência Solicitante: **UO-RIO/ATP-MLL/OP-FPSO-NIT**

Origem da Amostra: **FPNIT** Topo: **-** Base: **-**

Ponto de Amostragem: **Saída do Flotador** BSW(%v/v): **-**

Natureza: **Água Produzida** Origem da Sot: **FPNIT**

Objetivo: **Água Produzida - Atender a Resolução CONAMA 393/07 Artigo 10.**

Comentário da Amostra: **pH: 7.0 / Temperatura: 55°C**

## Resultados

Componente	Procedimento	Resultado	Unidade	Incerteza Expandida	TEx
SALINIDADE (mg de NaCl/L)	PE-5ED-00055	186.427	mg/l	-	1
TOXICIDADE CRÔNICA - CENO	ABNT NBR 15350	0,19	%	-	2
TOXICIDADE CRÔNICA - CEO	ABNT NBR 15350	0,39	%	-	2
TEOR DE ÓLEO E GRAXA	PE-5ED-00125	<5	mg/l	-	3
ARSÊNIO TOTAL	SMEWW 3120 B - 22ed (2012)	<0,1	mg/l	-	2
BÁRIO TOTAL	SMEWW 3120 B - 22ed (2012)	<0,1	mg/l	-	2
CÁDMIO TOTAL	SMEWW 3120 B - 22ed (2012)	<0,0003	mg/l	-	2
CHUMBO TOTAL	SMEWW 3120 B - 22ed (2012)	<0,003	mg/l	-	2
COBRE TOTAL	SMEWW 3120 B - 22ed (2012)	<0,001	mg/l	-	2
CROMO TOTAL	SMEWW 3120 B - 22ed (2012)	<0,003	mg/l	-	2
FERRO TOTAL	SMEWW 3120 B - 22ed (2012)	<0,01	mg/l	-	2
MANGANÊS TOTAL	SMEWW 3120 B - 22ed (2012)	<0,002	mg/l	-	2
NÍQUEL TOTAL	SMEWW 3120 B - 22ed (2012)	<0,001	mg/l	-	2
VANÁDIO TOTAL	SMEWW 3120 B - 22ed (2012)	<0,002	mg/l	-	2
ZINCO TOTAL	SMEWW 3120 B - 22ed (2012)	<0,01	mg/l	-	2
MERCÚRIO TOTAL	SMEWW 3112 B - 22ed (2012)	0,0002	mg/l	-	2
CARBONO ORGÂNICO TOTAL - COT	SMEWW 5310 B e C	626	mg/l	-	2
NITROGÊNIO AMONIAICAL	SMEWW 4500-NH3 C	<0,1	mg/l	-	2
FENÓIS	EPA 3510 C/ EPA 8270 D	124,12	ug/l	-	2

## SLCE

ACENAFTALENO	EPA 3510 C/ EPA 8270 D	0,12	ug/l	-	2
ACENAFTENO	EPA 3510 C/ EPA 8270 D	0,12	ug/l	-	2
ANTRACENO	EPA 3510 C/ EPA 8270 D	<0,002	ug/l	-	2
BENZO(A)ANTRACENO	EPA 3510 C/ EPA 8270 D	0,37	ug/l	-	2
BENZO(B)FLUORANTENO	EPA 3510 C/ EPA 8270 D	<0,003	ug/l	-	2
BENZO(GHI)PERILENO	EPA 3510 C/ EPA 8270 D	<0,002	ug/l	-	2
BENZO(K)FLUORANTENO	EPA 3510 C/ EPA 8270 D	<0,003	ug/l	-	2
BENZO(A)PIRENO	EPA 3510 C/ EPA 8270 D	<0,004	ug/l	-	2
CRISENO	EPA 3510 C/ EPA 8270 D	0,29	ug/l	-	2
DIBENZO(A,H)ANTRACENO	EPA 3510 C/ EPA 8270 D	<0,002	ug/l	-	2
FENANTRENO	EPA 3510 C/ EPA 8270 D	1,56	ug/l	-	2
FLUORANTENO	EPA 3510 C/ EPA 8270 D	0,21	ug/l	-	2
FLUORENO	EPA 3510 C/ EPA 8270 D	0,53	ug/l	-	2
HPA'S	EPA 3510 C/ EPA 8270 D	32,67	ug/l	-	2
INDENO(1,2,3-CD)PIRENO	EPA 3510 C/ EPA 8270 D	<0,004	ug/l	-	2
NAFTALENO	EPA 3510 C/ EPA 8270 D	10,91	ug/l	-	2
PIRENO	EPA 3510 C/ EPA 8270 D	0,22	ug/l	-	2
HTP	EPA 3510 C / EPA 8015 D	Ver imagem em anexo	-	-	2
BENZENO	EPA 5021 A/ EPA 8260 C	835,25	ug/l	-	2
TOLUENO	EPA 5021 A/ EPA 8260 C	634,77	ug/l	-	2
ETILBENZENO	EPA 5021 A/ EPA 8260 C	40,48	ug/l	-	2
m,p-XILENO	EPA 5021 A/ EPA 8260 C	59,62	ug/l	-	2
o-XILENO	EPA 5021 A/ EPA 8260 C	79,38	ug/l	-	2
XILENO TOTAL (o,m,p)	EPA 5021 A/ EPA 8260 C	139,00	ug/l	-	2
BTEX TOTAIS	EPA 5021 A/ EPA 8260 C	1.649,50	ug/l	-	2
RÁDIO - 226	SMEWW 7501 D	3,0	Bq/l	-	2
RÁDIO - 228	SMEWW 7501 D	7,08	Bq/l	-	2

## Técnico(s) Executante(s)

Tex	Nome	Empresa	CRQ
1	ROSY RAMOS TEIXEIRA	PETROBRAS	03425469 - 3ª Região
2	Bioensaios Análises e Consultoria Ambiental LTDA	-	3.172 5ª Região - Jurídico
3	MARIANA BIZERRA DE SOUZA	SAYBOLT	03422874 - 3ª Região

Os resultados reportados neste documento referem-se às amostras analisadas. Este BRA somente pode ser reproduzido na sua totalidade e com a aprovação por escrito do laboratório e do cliente.

## Elaborador(es) do Boletim

Nome	Empresa
JOSIANE DOS SANTOS RAMOS	PETROBRAS
REGINA ANGELICA DE AZEVEDO SANTOS	PETROBRAS

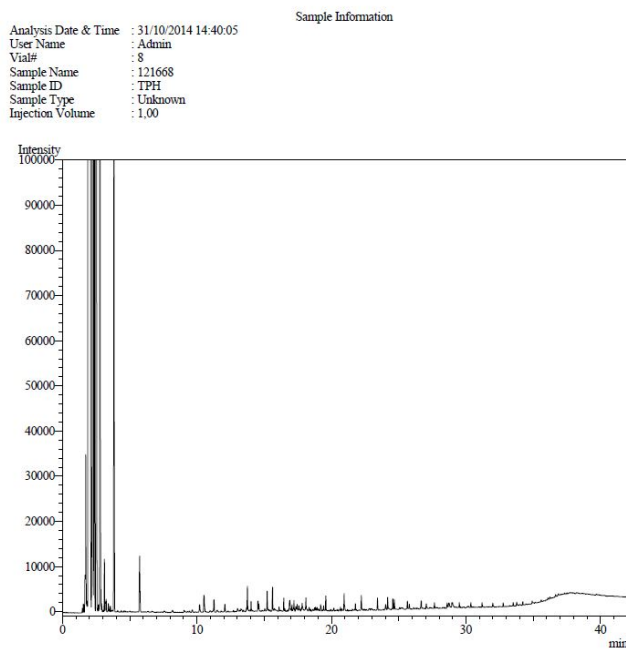
**SLCE**

CARLOS ALBERTO ROCHA DA TRINDADE	SAYBOLT
----------------------------------	---------

**Responsável(eis) Técnico(s)**

Nome	Empresa	CRQ
SILVIANE DUTRA LOQUES ROCHA	PETROBRAS	04200138 - 3ª região

Gráficos/Figuras relacionados à amostra 10983809 (\*)




---

FINAL DE BOLETIM