

**Dados da Amostra**

SOT: **0000191293**      Certificado Amostra: **1445138**  
 Amostra: **10727393**      Data da Amostragem: **15/07/2014 04:00:00**  
 Amostrador: **CLAUDIA SAMPAIO**      Data da Autorização: **20/02/2015 11:54:41**  
 Autorizador: **JOSIANE DOS SANTOS RAMOS**      CRQ: **03423523 - 3ª Região**  
 Recebimento no LF: **15/07/2014 17:33:00**      Gerência Solicitante: **UO-RIO/ATP-MLS/OP-FPSO-MLS**  
 Origem da Amostra: **FPMLS**      Topo: **-**      Base: **-**  
 Ponto de Amostragem: **Slop BE**      BSW(%v/v): **-**  
 Natureza: **Água Produzida**      Origem da Sot: **FPMLS**  
 Objetivo: **Água Produzida - Atender a Resolução CONAMA 393/07 Artigo 10.**  
 Comentário da Amostra: **Temperatura: 39°C e pH: 7,01. Período de análise do ensaio de ecotoxicidade de 09/10/14 a 10/10/14.**

**Resultados**

Componente	Procedimento	Resultado	Unidade	Incerteza Expandida	TE <sub>x</sub>
SALINIDADE (mg de NaCl/L)	PE-5ED-00055	37.742	mg/l	-	1
ACENAFTALENO	EPA 3510 C/ EPA 8270 D	0,48	ug/l	-	2
ACENAFTENO	EPA 3510 C/ EPA 8270 D	<0,002	ug/l	-	2
ANTRACENO	EPA 3510 C/ EPA 8270 D	<0,002	ug/l	-	2
BENZO(A)ANTRACENO	EPA 3510 C/ EPA 8270 D	0,03	ug/l	-	2
BENZO(B)FLUORANTENO	EPA 3510 C/ EPA 8270 D	<0,003	ug/l	-	2
BENZO(GHI)PERILENO	EPA 3510 C/ EPA 8270 D	<0,002	ug/l	-	2
BENZO(K)FLUORANTENO	EPA 3510 C/ EPA 8270 D	<0,003	ug/l	-	2
BENZO(A)PIRENO	EPA 3510 C/ EPA 8270 D	0,05	ug/l	-	2
CRISENO	EPA 3510 C/ EPA 8270 D	0,04	ug/l	-	2
DIBENZO(A,H)ANTRACENO	EPA 3510 C/ EPA 8270 D	<0,002	ug/l	-	2
FENANTRENO	EPA 3510 C/ EPA 8270 D	0,39	ug/l	-	2
FLUORANTENO	EPA 3510 C/ EPA 8270 D	0,03	ug/l	-	2
FLUORENO	EPA 3510 C/ EPA 8270 D	0,11	ug/l	-	2
HPA'S	EPA 3510 C/ EPA 8270 D	45,80	ug/l	-	2
INDENO(1,2,3-CD)PIRENO	EPA 3510 C/ EPA 8270 D	<0,004	ug/l	-	2
NAFTALENO	EPA 3510 C/ EPA 8270 D	33,87	ug/l	-	2
PIRENO	EPA 3510 C/ EPA 8270 D	0,03	ug/l	-	2
NITROGÊNIO AMONIACAL	SMEWW 4500-NH3 C	15,3	mg/l	-	2
TOXICIDADE CRÔNICA - CENO	ABNT NBR 15350	1,56	%	-	2
TOXICIDADE CRÔNICA - CEO	ABNT NBR 15350	3,125	%	-	2
TEOR DE ÓLEO E GRAXA	PE-5ED-00125	8	mg/l	-	3

## SLCE

FENÓIS	EPA 3510 C/ EPA 8270 D	47,85	ug/l	-	2
MERCÚRIO TOTAL	SMEWW 3112 B -22ed (2012)	<0,0001	mg/l	-	2
RÁDIO - 226	SMEWW 7501 D	0,154	Bq/l	-	2
RÁDIO - 228	SMEWW 7501 D	0,115	Bq/l	-	2
CARBONO ORGÂNICO TOTAL - COT	SMEWW 5310 B e C	98,7	mg/l	-	2
ARSÊNIO TOTAL	SMEWW 3120 B - 22ed (2012)	<0,004	mg/l	-	2
BÁRIO TOTAL	SMEWW 3120 B - 22ed (2012)	0,07	mg/l	-	2
CÁDMIO TOTAL	SMEWW 3120 B - 22ed (2012)	<0,01	mg/l	-	2
CHUMBO TOTAL	SMEWW 3120 B - 22ed (2012)	<0,003	mg/l	-	2
COBRE TOTAL	SMEWW 3120 B - 22ed (2012)	<0,001	mg/l	-	2
CROMO TOTAL	SMEWW 3120 B - 22ed (2012)	<0,003	mg/l	-	2
FERRO TOTAL	SMEWW 3120 B - 22ed (2012)	0,16	mg/l	-	2
MANGANÊS TOTAL	SMEWW 3120 B - 22ed (2012)	<0,002	mg/l	-	2
NÍQUEL TOTAL	SMEWW 3120 B - 22ed (2012)	<0,001	mg/l	-	2
VANÁDIO TOTAL	SMEWW 3120 B - 22ed (2012)	<0,002	mg/l	-	2
ZINCO TOTAL	SMEWW 3120 B - 22ed (2012)	<0,01	mg/l	-	2
HTP	EPA 3510 C / EPA 8015 D	Ver imagem em anexo	-	-	2
BENZENO	EPA 5021 A/ EPA 8260 C	203,89	ug/l	-	2
TOLUENO	EPA 5021 A/ EPA 8260 C	141,89	ug/l	-	2
ETILBENZENO	EPA 5021 A/ EPA 8260 C	10,52	ug/l	-	2
m,p-XILENO	EPA 5021 A/ EPA 8260 C	11,81	ug/l	-	2
o-XILENO	EPA 5021 A/ EPA 8260 C	18,74	ug/l	-	2
XILENO TOTAL (o,m,p)	EPA 5021 A/ EPA 8260 C	30,55	ug/l	-	2
BTEX TOTAIS	EPA 5021 A/ EPA 8260 C	386,86	ug/l	-	2

## Técnico(s) Executante(s)

Tex	Nome	Empresa	CRQ
1	ROSY RAMOS TEIXEIRA	PETROBRAS	03425469 - 3ª Região
2	Bioensaios Análises e Consultoria Ambiental LTDA	-	3.172 5ª Região - Jurídico
3	FERNANDO COUTO CORDEIRO	SAYBOLT	03428891-3ª região

Os resultados reportados neste documento referem-se às amostras analisadas. Este BRA somente pode ser reproduzido na sua totalidade e com a aprovação por escrito do laboratório e do cliente.

## Elaborador(es) do Boletim

Nome	Empresa
REGINA ANGELICA DE AZEVEDO SANTOS	PETROBRAS

## SLCE

JOSIANE DOS SANTOS RAMOS	PETROBRAS
CARLOS ALBERTO ROCHA DA TRINDADE	SAYBOLT

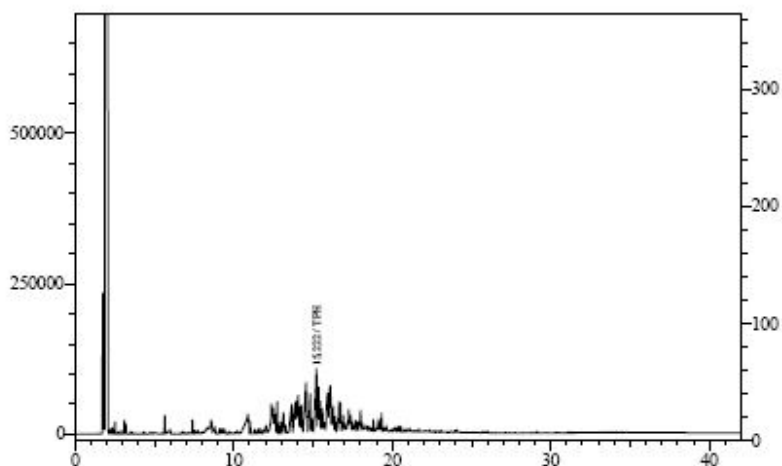
## Responsável(eis) Técnico(s)

Nome	Empresa	CRQ
SILVIANE DUTRA LOQUES ROCHA	PETROBRAS	04200138 - 3ª região

Gráficos/Figuras relacionados à amostra 10727393 (\*)

Sample Information

Analysis Date & Time : 30/7/2014 16:28:19  
User Name : Admin  
Vial# : 6  
Sample Name : 117406  
Sample ID : TPH



FINAL DE BOLETIM