

SLCE

Dados da Amostra

SOT: **0000165869** Certificado Amostra: **1083875** **que cancela e substitui 1081714**

Amostra: **10499850** Data da Amostragem: **08/04/2014 00:00:00**

Amostrador: - Data da Autorização: **31/10/2014 16:39:57**

Autorizador: **JOSIANE DOS SANTOS RAMOS** CRQ: **03423523 - 3ª Região**

Recebimento no LF: **08/05/2014 15:00:00** Gerência Solicitante: **UO-RIO/ATP-MLL/OP-FPSO-NIT**

Origem da Amostra: **FPNIT** Topo: - Base: -

Ponto de Amostragem: **Saída do Flotador** BSW(%v/v): -

Natureza: **Água Produzida** Origem da Sot: **FPNIT**

Objetivo: **Água Produzida - Atender a Resolução CONAMA 393/07 Artigo 10.**

Comentário da Amostra: -

Resultados

Componente	Procedimento	Resultado	Unidade	Incerteza Expandida	TE _x
CARBONO ORGÂNICO TOTAL - COT	SMEWW 5310-B	895	mg/l	-	1
FENÓIS	ISO 8165-2	1.067,41	ug/l	-	1
ACENAFTALENO	EPA 3510 C/ EPA 8270 D	<0,002	ug/l	-	1
ACENAFTENO	EPA 3510 C/ EPA 8270 D	<0,002	ug/l	-	1
ANTRACENO	EPA 3510 C/ EPA 8270 D	<0,002	ug/l	-	1
BENZO(A)ANTRACENO	EPA 3510 C/ EPA 8270 D	<0,004	ug/l	-	1
BENZO(B)FLUORANTENO	EPA 3510 C/ EPA 8270 D	<0,003	ug/l	-	1
BENZO(GHI)PERILENO	EPA 3510 C/ EPA 8270 D	<0,002	ug/l	-	1
BENZO(K)FLUORANTENO	EPA 3510 C/ EPA 8270 D	<0,003	ug/l	-	1
BENZO(A)PIRENO	EPA 3510 C/ EPA 8270 D	<0,004	ug/l	-	1
CRISENO	EPA 3510 C/ EPA 8270 D	0,74	ug/l	-	1
DIBENZO(A,H)ANTRACENO	EPA 3510 C/ EPA 8270 D	<0,002	ug/l	-	1
FENANTRENO	EPA 3510 C/ EPA 8270 D	3,85	ug/l	-	1
FLUORANTENO	EPA 3510 C/ EPA 8270 D	0,37	ug/l	-	1
FLUORENO	EPA 3510 C/ EPA 8270 D	1,05	ug/l	-	1
HPA'S	EPA 3510 C/ EPA 8270 D	102,10	ug/l	-	1
INDENO(1,2,3-CD)PIRENO	EPA 3510 C/ EPA 8270 D	<0,004	ug/l	-	1
NAFTALENO	EPA 3510 C/ EPA 8270 D	18,27	ug/l	-	1
PIRENO	EPA 3510 C/ EPA 8270 D	<0,002	ug/l	-	1
HTP	ISO 9377/EPA 8015	Ver imagem em anexo	-	-	1
NITROGÊNIO AMONIACAL	SMEWW 4500-NH3 C	236	mg/l	-	1
BTEX	EPA 5021/ EPA 8260	2.571,33	ug/l	-	1

SLCE

BENZENO	EPA 5021/ EPA 8260	1.354,11	ug/l	-	1
TOLUENO	EPA 5021/ EPA 8260	952,50	ug/l	-	1
ETILBENZENO	EPA 5021/ EPA 8260	61,55	ug/l	-	1
m,p-XILENO	EPA 5021/ EPA 8260	88,67	ug/l	-	1
o-XILENO	EPA 5021/ EPA 8260	114,5	ug/l	-	1
XILENO TOTAL (o,m,p)	EPA 5021/ EPA 8260	203,17	ug/l	-	1
RÁDIO - 226	SMEWW 7500-D e 7501-D	5,58	Bq/l	-	1
RÁDIO - 228	SMEWW 7500-D e 7501-D	6,11	Bq/l	-	1
TOXICIDADE CRÔNICA - CENO	ABNT NBR 15350	0,1953125	%	-	1
TOXICIDADE CRÔNICA - GEO	ABNT NBR 15350	0,390625	%	-	1
TEOR DE ÓLEO E GRAXA	PE-5ED-00125	26	mg/l	-	2
ARSÊNIO	SMEWW: 3030-F e 3120-B	<0,004	mg/l	-	1
BÁRIO	SMEWW: 3030-F e 3120-B	0,39	mg/l	-	1
CÁDMIO	SMEWW: 3030-F e 3120-B	<0,0003	mg/l	-	1
CHUMBO	SMEWW: 3030-F e 3120-B	<0,003	mg/l	-	1
COBRE	SMEWW: 3030-F e 3120-B	<0,001	mg/l	-	1
CROMO	SMEWW: 3030-F e 3120-B	<0,003	mg/l	-	1
FERRO	SMEWW: 3030-F e 3120-B	0,57	mg/l	-	1
MANGANÊS	SMEWW: 3030-F e 3120-B	0,06	mg/l	-	1
MERCÚRIO	SMEWW: 3030-F e 3120-B	<0,0002	mg/l	-	1
NÍQUEL	SMEWW: 3030-F e 3120-B	<0,001	mg/l	-	1
VANÁDIO	SMEWW: 3030-F e 3120-B	<0,002	mg/l	-	1
ZINCO	SMEWW: 3030-F e 3120-B	<0,01	mg/l	-	1
CLORETO	PE-5ED-00055	109.183	mg/l	-	3
SALINIDADE	PE-5ED-00055	179.990	mg NaCl/l	-	3
SALINIDADE	PE-5ED-00055	179.990	mg NaCl/l	-	3
FENÓIS	EPA 3510 C/ EPA 8270 D	1.067,41	ug/l	-	1
ARSÊNIO TOTAL	SMEWW 3120 B - 22ed (2012)	<0,004	mg/l	-	1
BÁRIO TOTAL	SMEWW 3120 B - 22ed (2012)	0,39	mg/l	-	1
CÁDMIO TOTAL	SMEWW 3120 B - 22ed (2012)	<0,0003	mg/l	-	1
CHUMBO TOTAL	SMEWW 3120 B - 22ed (2012)	<0,003	mg/l	-	1
COBRE TOTAL	SMEWW 3120 B - 22ed (2012)	<0,001	mg/l	-	1
CROMO TOTAL	SMEWW 3120 B - 22ed (2012)	<0,003	mg/l	-	1
FERRO TOTAL	SMEWW 3120 B - 22ed (2012)	0,57	mg/l	-	1
MANGANÊS TOTAL	SMEWW 3120 B - 22ed (2012)	0,06	mg/l	-	1
NÍQUEL TOTAL	SMEWW 3120 B - 22ed (2012)	<0,001	mg/l	-	1
VANÁDIO TOTAL	SMEWW 3120 B - 22ed (2012)	<0,002	mg/l	-	1

SLCE

ZINCO TOTAL	SMEWW 3120 B - 22ed (2012)	<0,01	mg/l	-	1
MERCÚRIO TOTAL	SMEWW 3112 B -22ed (2012)	<0,0002	mg/l	-	1
TEMPERATURA	SMEWW 2550-B	67	oC	-	4
pH	ASTM D-1293	7,00	-	-	4

Técnico(s) Executante(s)

Tex	Nome	Empresa	CRQ
1	Bioensaios Análises e Consultoria Ambiental LTDA	-	3.172 5ª Região - Jurídico
2	CINTIA DA CONCEICAO GAMBOA	SAYBOLT	03420814 - 3º Região
3	ROSY RAMOS TEIXEIRA	PETROBRAS	03425469 - 3ª Região
4	JOSIANE DOS SANTOS RAMOS	PETROBRAS	03423523 - 3ª Região

Os resultados reportados neste documento referem-se às amostras analisadas. Este BRA somente pode ser reproduzido na sua totalidade e com a aprovação por escrito do laboratório e do cliente.

Elaborador(es) do Boletim

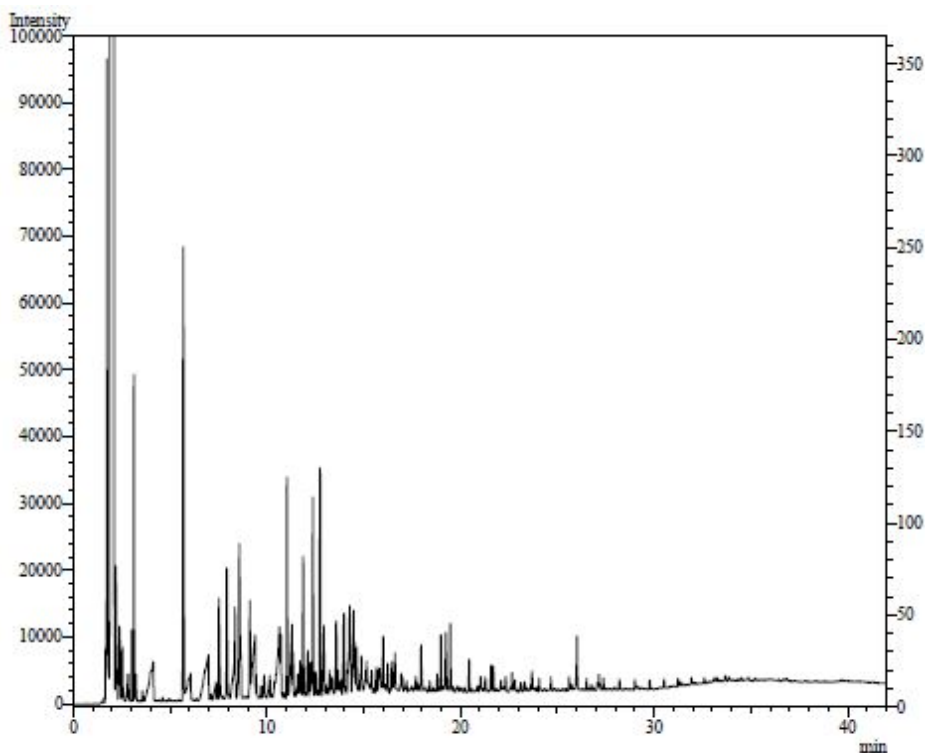
Nome	Empresa
LILIANE MARTINS PEREIRA DA COSTA NEVES	PETROBRAS
FERNANDA AGUIAR PEREIRA	SAYBOLT
JOSIANE DOS SANTOS RAMOS	PETROBRAS

Responsável(eis) Técnico(s)

Nome	Empresa	CRQ
SILVIANE DUTRA LOQUES ROCHA	PETROBRAS	04200138 - 3ª região

SLCE

Gráficos/Figuras relacionados à amostra 10499850 (*)



FINAL DE BOLETIM