

SLCE

Dados da Amostra

SOT: **0000165853** Certificado Amostra: **1081657** **que cancela e substitui 1035767**

Amostra: **10499759** Data da Amostragem: **19/03/2014 07:00:00**

Amostrador: - Data da Autorização: **30/10/2014 21:58:56**

Autorizador: **LILIANE MARTINS PEREIRA DA COSTA NEVES** CRQ: **023825 - 3ª Região**

Recebimento no LF: **19/03/2014 15:00:00** Gerência Solicitante: **UO-RIO/ATP-MLS/OP-P56/GEPLAT**

Origem da Amostra: **P-56** Topo: - Base: -

Ponto de Amostragem: **Saída do Flotador A** BSW(%v/v): -

Natureza: **Água Produzida** Origem da Sot: **P-56**

Objetivo: **Água Produzida - Atender a Resolução CONAMA 393/07 Artigo 10.**

Comentário da Amostra: -

Resultados

Componente	Procedimento	Resultado	Unidade	Incerteza Expandida	TE _x
CARBONO ORGÂNICO TOTAL - COT	SMEWW 5310-B	1,040	mg/l	-	1
ACENAFTALENO	EPA 3510 C/ EPA 8270 D	3,09	ug/l	-	1
ACENAFTENO	EPA 3510 C/ EPA 8270 D	<0,002	ug/l	-	1
ANTRACENO	EPA 3510 C/ EPA 8270 D	<0,002	ug/l	-	1
BENZO(A)ANTRACENO	EPA 3510 C/ EPA 8270 D	<0,004	ug/l	-	1
BENZO(B)FLUORANTENO	EPA 3510 C/ EPA 8270 D	<0,003	ug/l	-	1
BENZO(GHI)PERILENO	EPA 3510 C/ EPA 8270 D	<0,002	ug/l	-	1
BENZO(K)FLUORANTENO	EPA 3510 C/ EPA 8270 D	<0,003	ug/l	-	1
BENZO(A)PIRENO	EPA 3510 C/ EPA 8270 D	<0,004	ug/l	-	1
CRISENO	EPA 3510 C/ EPA 8270 D	2,21	ug/l	-	1
DIBENZO(A,H)ANTRACENO	EPA 3510 C/ EPA 8270 D	<0,002	ug/l	-	1
FENANTRENO	EPA 3510 C/ EPA 8270 D	5,47	ug/l	-	1
FLUORANTENO	EPA 3510 C/ EPA 8270 D	0,60	ug/l	-	1
FLUORENO	EPA 3510 C/ EPA 8270 D	1,40	ug/l	-	1
HPA'S	EPA 3510 C/ EPA 8270 D	152,19	ug/l	-	1
INDENO(1,2,3-CD)PIRENO	EPA 3510 C/ EPA 8270 D	<0,004	ug/l	-	1
NAFTALENO	EPA 3510 C/ EPA 8270 D	41,41	ug/l	-	1
PIRENO	EPA 3510 C/ EPA 8270 D	0,50	ug/l	-	1
HTP	ISO 9377/EPA 8015	Ver imagem em anexo	-	-	1
NITROGÊNIO AMONIACAL	SMEWW 4500-NH3 C	51,7	mg/l	-	1
BTEX	EPA 5021/ EPA 8260	1.363,11	ug/l	-	1
BENZENO	EPA 5021/ EPA 8260	541,12	ug/l	-	1

SLCE

TOLUENO	EPA 5021/ EPA 8260	600,98	ug/l	-	1
ETILBENZENO	EPA 5021/ EPA 8260	83,13	ug/l	-	1
m,p-XILENO	EPA 5021/ EPA 8260	58,16	ug/l	-	1
o-XILENO	EPA 5021/ EPA 8260	79,72	ug/l	-	1
XILENO TOTAL (o,m,p)	EPA 5021/ EPA 8260	137,88	ug/l	-	1
pH	ASTM D-1293	8,00	-	-	2
RÁDIO - 226	SMEWW 7500-D e 7501-D	2,07	Bq/l	-	1
RÁDIO - 228	SMEWW 7500-D e 7501-D	3,35	Bq/l	-	1
TEMPERATURA	SMEWW 2550-B	92	oC	-	2
TOXICIDADE CRÔNICA - GENO	ABNT NBR 15350	0,1953125	%	-	1
TOXICIDADE CRÔNICA - CEO	ABNT NBR 15350	0,390625	%	-	1
TEOR DE ÓLEO E GRAXA	PE-5ED-00125	8	mg/l	-	3
SALINIDADE	PE-5ED-00055	41.117	mg NaCl/l	-	4
FENÓIS	EPA 3510 C/ EPA 8270 D	<0,20	ug/l	-	1
MERCÚRIO TOTAL	EPA 245.7	<0,00005	mg/l	-	1
ARSÊNIO TOTAL	SMEWW 3125 B - 22 ed	<0,01	mg/l	-	1
BÁRIO TOTAL	SMEWW 3125 B - 22 ed	2,8	mg/l	-	1
CÁDMIO TOTAL	SMEWW 3125 B - 22 ed	<0,005	mg/l	-	1
CHUMBO TOTAL	SMEWW 3125 B - 22 ed	<0,01	mg/l	-	1
COBRE TOTAL	SMEWW 3125 B - 22 ed	<0,005	mg/l	-	1
CROMO TOTAL	SMEWW 3125 B - 22 ed	<0,01	mg/l	-	1
FERRO TOTAL	SMEWW 3125 B - 22 ed	0,10	mg/l	-	1
MANGANÊS TOTAL	SMEWW 3125 B - 22 ed	0,05	mg/l	-	1
NÍQUEL TOTAL	SMEWW 3125 B - 22 ed	<0,01	mg/l	-	1
VANÁDIO TOTAL	SMEWW 3125 B - 22 ed	0,12	mg/l	-	1
ZINCO TOTAL	SMEWW 3125 B - 22 ed	<0,01	mg/l	-	1

Técnico(s) Executante(s)

Tex	Nome	Empresa	CRQ
1	Bioensaios Análises e Consultoria Ambiental LTDA	-	3.172 5ª Região - Jurídico
2	LILIANE MARTINS PEREIRA DA COSTA NEVES	PETROBRAS	023825 - 3ª Região
3	FERNANDA AGUIAR PEREIRA	SAYBOLT	03426067 - 3º Região
4	ROSY RAMOS TEIXEIRA	PETROBRAS	03425469 - 3ª Região

Os resultados reportados neste documento referem-se às amostras analisadas. Este BRA somente pode ser reproduzido na sua totalidade e com a aprovação por escrito do laboratório e do cliente.

Elaborador(es) do Boletim

Nome	Empresa
LILIANE MARTINS PEREIRA DA COSTA NEVES	PETROBRAS
FERNANDA AGUIAR PEREIRA	SAYBOLT

SLCE

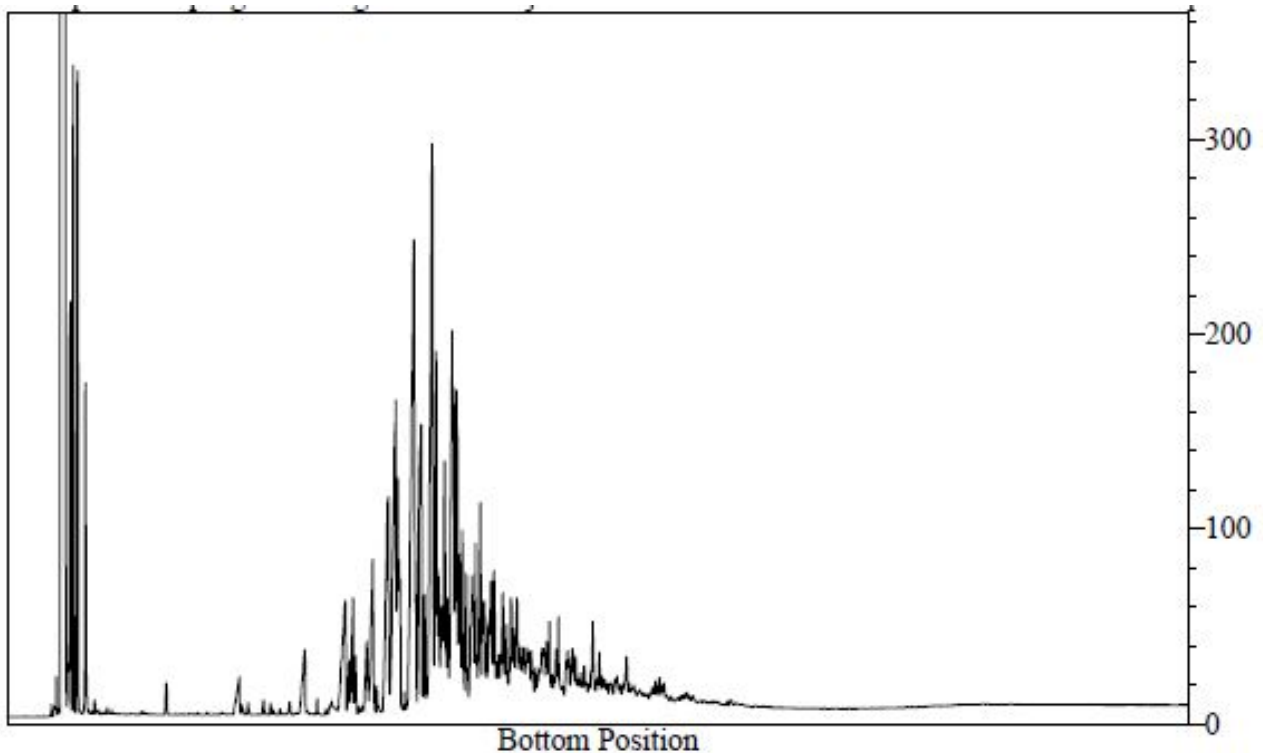
JOSIANE DOS SANTOS RAMOS

PETROBRAS

Responsável(eis) Técnico(s)

Nome	Empresa	CRQ
SILVIANE DUTRA LOQUES ROCHA	PETROBRAS	04200138 - 3ª região

Gráficos/Figuras relacionados à amostra 10499759 (*)



FINAL DE BOLETIM