

## SLCE

## Dados da Amostra

SOT: **0000165850** Certificado Amostra: **1081755** **que cancela e substitui 1025142**

Amostra: **10499738** Data da Amostragem: **25/02/2014 07:00:00**

Amostrador: - Data da Autorização: **30/10/2014 22:17:54**

Autorizador: **JOSIANE DOS SANTOS RAMOS** CRQ: **03423523 - 3ª Região**

Recebimento no LF: **25/02/2014 15:00:00** Gerência Solicitante: **UO-RIO/ATP-MLL/OP-P53/GEPLAT**

Origem da Amostra: **P-53** Topo: - Base: -

Ponto de Amostragem: **Saída do Flotador A** BSW(%v/v): -

Natureza: **Água Produzida** Origem da Sot: **P-53**

Objetivo: **Água Produzida - Atender a Resolução CONAMA 393/07 Artigo 10.**

Comentário da Amostra: -

## Resultados

Componente	Procedimento	Resultado	Unidade	Incerteza Expandida	TE <sub>x</sub>
CARBONO ORGÂNICO TOTAL - COT	SMEWW 5310-B	186	mg/l	-	1
HPA'S	EPA 3510 C/ EPA 8270 D	80,71	ug/l	-	1
NAFTALENO	EPA 3510 C/ EPA 8270 D	<0,002	ug/l	-	1
ACENAFTALENO	EPA 3510 C/ EPA 8270 D	0,80	ug/l	-	1
ACENAFTENO	EPA 3510 C/ EPA 8270 D	<0,002	ug/l	-	1
FLUORENO	EPA 3510 C/ EPA 8270 D	1,38	ug/l	-	1
FENANTRENO	EPA 3510 C/ EPA 8270 D	4,08	ug/l	-	1
ANTRACENO	EPA 3510 C/ EPA 8270 D	<0,002	ug/l	-	1
FLUORANTENO	EPA 3510 C/ EPA 8270 D	<0,003	ug/l	-	1
PIRENO	EPA 3510 C/ EPA 8270 D	<0,002	ug/l	-	1
BENZO(A)ANTRACENO	EPA 3510 C/ EPA 8270 D	<0,004	ug/l	-	1
CRISENO	EPA 3510 C/ EPA 8270 D	1,40	ug/l	-	1
BENZO(B)FLUORANTENO	EPA 3510 C/ EPA 8270 D	<0,003	ug/l	-	1
BENZO(K)FLUORANTENO	EPA 3510 C/ EPA 8270 D	<0,003	ug/l	-	1
BENZO(A)PIRENO	EPA 3510 C/ EPA 8270 D	<0,004	ug/l	-	1
INDENO(1,2,3-CD)PIRENO	EPA 3510 C/ EPA 8270 D	<0,004	ug/l	-	1
DIBENZO(A,H)ANTRACENO	EPA 3510 C/ EPA 8270 D	<0,002	ug/l	-	1
BENZO(GHI)PERILENO	EPA 3510 C/ EPA 8270 D	<0,002	ug/l	-	1
HTP	ISO 9377/EPA 8015	Ver imagem em anexo	-	-	1
NITROGÊNIO AMONIACAL	SMEWW 4500-NH3 C	86,6	mg/l	-	1
BTEX	EPA 5021/ EPA 8260	230,13	ug/l	-	1
BENZENO	EPA 5021/ EPA 8260	179,10	ug/l	-	1

**SLCE**

TOLUENO	EPA 5021/ EPA 8260	51,03	ug/l	-	1
ETILBENZENO	EPA 5021/ EPA 8260	<2,0	ug/l	-	1
m,p-XILENO	EPA 5021/ EPA 8260	<2,0	ug/l	-	1
o-XILENO	EPA 5021/ EPA 8260	<2,0	ug/l	-	1
XILENO TOTAL (o,m,p)	EPA 5021/ EPA 8260	<2,0	ug/l	-	1
pH	ASTM D-1293	7,00	-	-	2
RÁDIO - 226	SMEWW 7500-D e 7501-D	2,78	Bq/l	-	1
RÁDIO - 228	SMEWW 7500-D e 7501-D	7,89	Bq/l	-	1
TEMPERATURA	SMEWW 2550-B	53,9	oC	-	2
TOXICIDADE CRÔNICA - GENO	ABNT NBR 15350	0,78125	%	-	1
TOXICIDADE CRÔNICA - CEO	ABNT NBR 15350	1,5625	%	-	1
SALINIDADE	PE-5ED-00055	76.950	mg NaCl/l	-	3
TEOR DE ÓLEO E GRAXA	PE-5ED-00125	9	mg/l	-	4
FENÓIS	EPA 3510 C/ EPA 8270 D	128	ug/l	-	1
ARSÊNIO TOTAL	SMEWW 3125 B - 22 ed	<0,01	mg/l	-	1
BÁRIO TOTAL	SMEWW 3125 B - 22 ed	19	mg/l	-	1
CÁDMIO TOTAL	SMEWW 3125 B - 22 ed	<0,005	mg/l	-	1
CHUMBO TOTAL	SMEWW 3125 B - 22 ed	<0,01	mg/l	-	1
COBRE TOTAL	SMEWW 3125 B - 22 ed	<0,005	mg/l	-	1
CROMO TOTAL	SMEWW 3125 B - 22 ed	<0,01	mg/l	-	1
FERRO TOTAL	SMEWW 3125 B - 22 ed	4,6	mg/l	-	1
MANGANÊS TOTAL	SMEWW 3125 B - 22 ed	0,1290	mg/l	-	1
NÍQUEL TOTAL	SMEWW 3125 B - 22 ed	<0,01	mg/l	-	1
VANÁDIO TOTAL	SMEWW 3125 B - 22 ed	<0,01	mg/l	-	1
ZINCO TOTAL	SMEWW 3125 B - 22 ed	<0,01	mg/l	-	1
MERCÚRIO TOTAL	EPA 245.7	<0,00007	mg/l	-	1

**Técnico(s) Executante(s)**

Tex	Nome	Empresa	CRQ
1	Bioensaios Análises e Consultoria Ambiental LTDA	-	3.172 5ª Região - Jurídico
2	LILIANE MARTINS PEREIRA DA COSTA NEVES	PETROBRAS	023825 - 3ª Região
3	ROSY RAMOS TEIXEIRA	PETROBRAS	03425469 - 3ª Região
4	FERNANDA AGUIAR PEREIRA	SAYBOLT	03426067 - 3ª Região

Os resultados reportados neste documento referem-se às amostras analisadas. Este BRA somente pode ser reproduzido na sua totalidade e com a aprovação por escrito do laboratório e do cliente.

**Elaborador(es) do Boletim**

Nome	Empresa
LILIANE MARTINS PEREIRA DA COSTA NEVES	PETROBRAS
ROSY RAMOS TEIXEIRA	PETROBRAS

SLCE

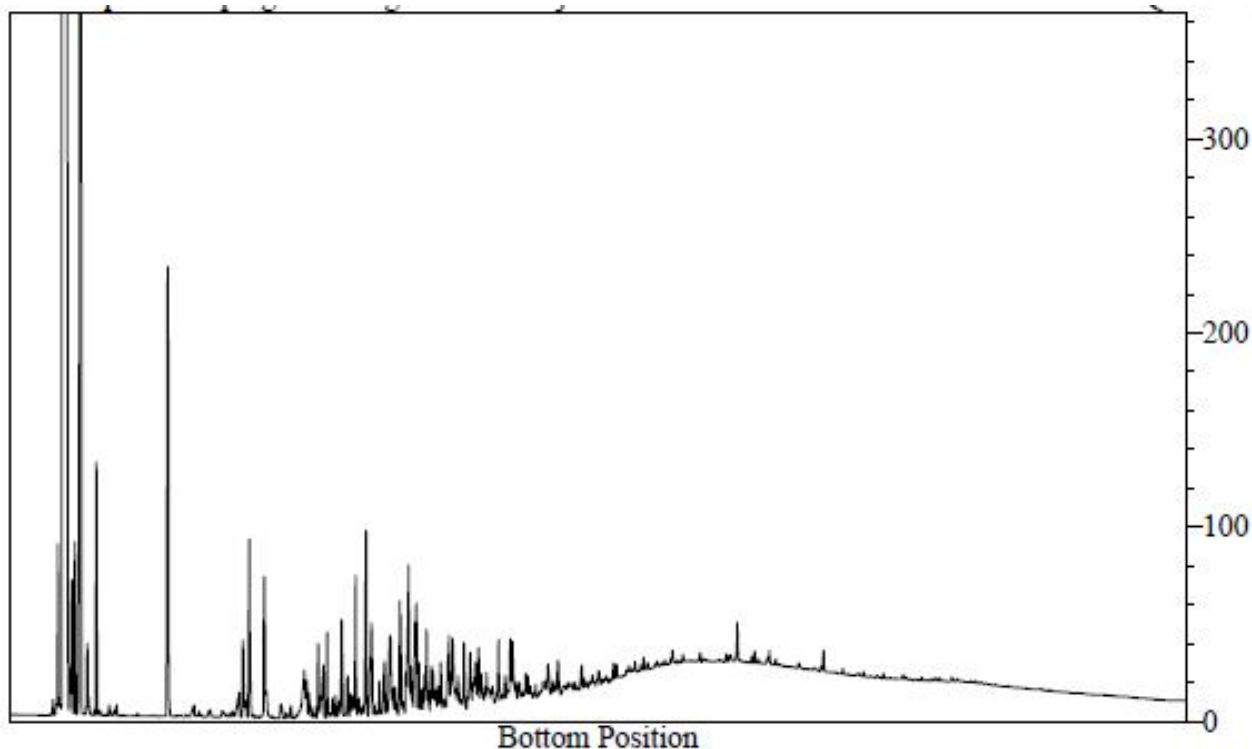
FERNANDA AGUIAR PEREIRA

SAYBOLT

**Responsável(eis) Técnico(s)**

Nome	Empresa	CRQ
SILVIANE DUTRA LOQUES ROCHA	PETROBRAS	04200138 - 3ª região

Gráficos/Figuras relacionados à amostra 10499738 (\*)



FINAL DE BOLETIM