

Boletim de Resultados Analíticos
Dados da amostra

SOT: **0000087585**

Amostra: **10228075**

Data da Amostragem: **03/07/2013 12:30**

Amostrador:

Data da Autorização: **17/02/2014 10:44**

Autorizador: **INGRID DA SILVA ALVES**

Local: **UO_RIO_ATP_MLS / P-56**

Ponto de Amostragem: **Saída do Flotador A**

Natureza: **Água Produzida**

Objetivo: **Atender a Resolução CONAMA 393/07 Artigo 10.**

Certificado da Amostra: **256516**

Gerência solicitante: **UO-RIO/ATP-MLS/OP-P56/GEPLAT**

Recebimento no LF: **03/07/2013 16:00**

Comentário da amostra:

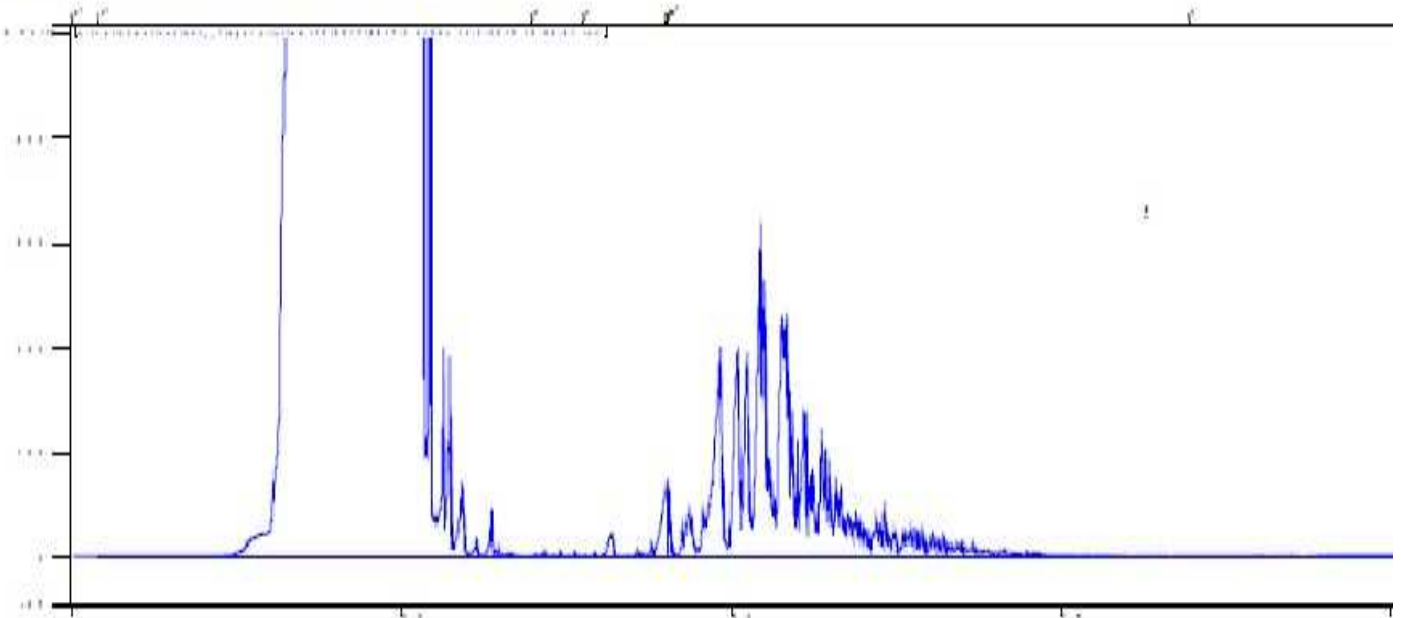
Resultados

Componente	Procedimento	Resultado	Unidade
SALINIDADE	PE-5ED-00055	34575	mg NaCl/l
CARBONO ORGÂNICO TOTAL - COT	SM-5310-B	182	mg/l
FENÓIS	ISO 8165-2	298.88	ug/l
HPA'S	EPA 3510/ EPA 8270	87.25	ug/l
NAFTALENO	EPA 3510/ EPA 8270	82.65	ug/l
ACENAFTILENO	EPA 3510/ EPA 8270	<0.50	ug/l
ACENAFTENO	EPA 3510/ EPA 8270	0.75	ug/l
FLUORENO	EPA 3510/ EPA 8270	1.05	ug/l
FENANTRENO	EPA 3510/ EPA 8270	2.80	ug/l
ANTRACENO	EPA 3510/ EPA 8270	<0.50	ug/l
FLUORANTENO	EPA 3510/ EPA 8270	<0.50	ug/l
PIRENO	EPA 3510/ EPA 8270	<0.50	ug/l
BENZO(A)ANTRACENO	EPA 3510/ EPA 8270	<0.50	ug/l
CRISENO	EPA 3510/ EPA 8270	<0.50	ug/l
BENZO(B)FLUORANTENO	EPA 3510/ EPA 8270	<0.003	ug/l
BENZO(K)FLUORANTENO	EPA 3510/ EPA 8270	<0.003	ug/l
BENZO(A)PIRENO	EPA 3510/ EPA 8270	<0.003	ug/l
INDENO(1,2,3-CD)PIRENO	EPA 3510/ EPA 8270	<0.003	ug/l
DIBENZO(A,H)ANTRACENO	EPA 3510/ EPA 8270	<0.003	ug/l
BENZO(GH)PERILENO	EPA 3510/ EPA 8270	<0.003	ug/l
HTP	ISO 9377/EPA 8015	Ver Imagem	
ARSÊNIO	SM-3030-F/SM-3120-B	<0.007	mg/l
BÁRIO	SM-3030-F/SM-3120-B	0.25	mg/l
CÁDMIO	SM-3030-F/SM-3120-B	<0.001	mg/l
CROMO	SM-3030-F/SM-3120-B	<0.003	mg/l
COBRE	SM-3030-F/SM-3120-B	<0.001	mg/l
FERRO	SM-3030-F/SM-3120-B	0.74	mg/l
MERCÚRIO	SM-3030-F/SM-3120-B	<0.0002	mg/l
MANGANÊS	SM-3030-F/SM-3120-B	0.026	mg/l
NÍQUEL	SM-3030-F/SM-3120-B	<0.004	mg/l
CHUMBO	SM-3030-F/SM-3120-B	<0.004	mg/l
VANÁDIO	SM-3030-F/SM-3120-B	<0.01	mg/l
ZINCO	SM-3030-F/SM-3120-B	0.009	mg/l
NITROGÊNIO AMONIACAL	SM-4500-NH3	13.90	mg/l
BTEX	EPA 5021/ EPA 8260	2835.1	ug/l
BENZENO	EPA 5021/ EPA 8260	931.4	ug/l
TOLUENO	EPA 5021/ EPA 8260	1081.5	ug/l
ETILBENZENO	EPA 5021/ EPA 8260	170.5	ug/l
m,p-XILENO	EPA 5021/ EPA 8260	342.9	ug/l
o-XILENO	EPA 5021/ EPA 8260	308.8	ug/l
pH	ASTM D 1293	7.47	
RÁDIO - 226	SM-7500-D/SM-7501-D	0.204	Bq/l
RÁDIO - 228	SM-7500-D/SM-7501-D	0.386	Bq/l

Boletim de Resultados Analíticos**Resultados**

Componente	Procedimento	Resultado	Unidade
TEMPERATURA	SM-2550-B	72.3	oC
TEOR DE ÓLEO E GRAXA	PE-5ED-00236	14	mg/l
TOXICIDADE CRÔNICA - CENO	ABNT NBR 15350	1.60	%
TOXICIDADE CRÔNICA - CEO	ABNT NBR 15350	3.20	%

Obs.: NA = Não Aplicável

30/13-2

Os resultados reportados neste documento referem-se às amostras analisadas. Este BRA somente pode ser reproduzido na sua totalidade e com aprovação por escrito do laboratório e do cliente.

Responsável Técnico: Alexandre Magno José da Rocha - CRQ: 01203912 3ª Região

FINAL DE BOLETIM